

Günterberg, Brigitte

**Working Paper**

## Gründungen und Liquidationen im 1. Halbjahr 2010 in Deutschland und in den Bundesländern

Working Paper, No. 06/10

**Provided in Cooperation with:**

Institut für Mittelstandsforschung (IfM) Bonn

*Suggested Citation:* Günterberg, Brigitte (2010) : Gründungen und Liquidationen im 1. Halbjahr 2010 in Deutschland und in den Bundesländern, Working Paper, No. 06/10, Institut für Mittelstandsforschung (IfM) Bonn, Bonn

This Version is available at:

<https://hdl.handle.net/10419/51335>

**Standard-Nutzungsbedingungen:**

Die Dokumente auf EconStor dürfen zu eigenen wissenschaftlichen Zwecken und zum Privatgebrauch gespeichert und kopiert werden.

Sie dürfen die Dokumente nicht für öffentliche oder kommerzielle Zwecke vervielfältigen, öffentlich ausstellen, öffentlich zugänglich machen, vertreiben oder anderweitig nutzen.

Sofern die Verfasser die Dokumente unter Open-Content-Lizenzen (insbesondere CC-Lizenzen) zur Verfügung gestellt haben sollten, gelten abweichend von diesen Nutzungsbedingungen die in der dort genannten Lizenz gewährten Nutzungsrechte.

**Terms of use:**

*Documents in EconStor may be saved and copied for your personal and scholarly purposes.*

*You are not to copy documents for public or commercial purposes, to exhibit the documents publicly, to make them publicly available on the internet, or to distribute or otherwise use the documents in public.*

*If the documents have been made available under an Open Content Licence (especially Creative Commons Licences), you may exercise further usage rights as specified in the indicated licence.*

**Institut für  
Mittelstandsforschung  
Bonn**

**Gründungen und Liquidationen  
im 1. Halbjahr 2010  
in Deutschland und  
in den Bundesländern**

von

Brigitte Günterberg

Working Paper 06/10

© IfM Bonn, im September 2010

# Impressum



## Ansprechpartner

Brigitte Günterberg

Maximilianstr. 20, 53111 Bonn  
Telefon + 49/(0)228/72997-61  
E-Mail: [guenterberg@ifm-bonn.org](mailto:guenterberg@ifm-bonn.org)

Gefördert durch:



Bundesministerium  
für Wirtschaft  
und Technologie

aufgrund eines Beschlusses  
des Deutschen Bundestages

Ministerium für Wirtschaft,  
Mittelstand und Energie  
des Landes Nordrhein-Westfalen



## Inhalt

1. Einleitung	1
2. Gründungen und Liquidationen in Deutschland	3
2.1 Existenzgründungen, Liquidationen und Gründungssaldo im 1. Halbjahr 2010	3
2.2 Entwicklung der Existenzgründungen, der Liquidationen und des Gründungssaldos seit 2006	4
2.3 Struktur der Existenzgründungen, der Liquidationen und des Gründungssaldos bezogen auf die Meldeanlässe	7
2.4 Gründungsintensität in Deutschland	10
2.5 Existenzgründungen, Liquidationen und deren Saldo nach Wirtschaftszweigen	11
2.6 Existenzgründungen und Liquidationen von Einzelunternehmen nach dem Geschlecht der Einzelunternehmer/innen	17
2.7 Existenzgründungen und Liquidationen von Einzelunternehmen nach der Staatsangehörigkeit der Einzelunternehmer/innen	18
2.8 Exkurs: Nebenerwerbsgründungen und -aufgaben	20
3. Gründungen und Liquidationen in den Bundesländern	22
3.1 Existenzgründungen, Liquidationen und Gründungssaldo im 1. Halbjahr 2010	22
3.2 Entwicklung der Existenzgründungen, der Liquidationen und des Gründungssaldos seit 2006	26
3.3 Struktur der Existenzgründungen, der Liquidationen und des Gründungssaldos bezogen auf die Meldeanlässe	28
3.4 Gründungsintensität in den Bundesländern	31
4. Schätzung der Existenzgründungen, Liquidationen und des Gründungssaldos im Jahr 2010 in Deutschland	33
5. Methodische Erläuterungen zur Gründungs- und Liquidationsstatistik des IfM Bonn	34

## II

Anhang A: Tabellen zu Gründungen und Liquidationen im 1. Halbjahr 2010 in den einzelnen Bundesländern, im Früheren Bundesgebiet (ohne Berlin) und in den Neuen Ländern und Berlin	37
Anhang B: Abbildungen zur monatlichen Entwicklung der Existenzgründungen und Zugänge in die BA-Förderung, Liquidationen und Insolvenzen und des Gründungssaldos	55
Anhang C: Abbildungen zur monatlichen Entwicklung der Nebenerwerbsgründungen, Nebenerwerbsaufgaben und des Nebenerwerbsgründungssaldos	60
Literatur	63

**Abbildungsverzeichnis**

Abbildung 1: Existenzgründungen, Liquidationen und deren Saldo im 1. Halbjahr 2006 bis 2. Halbjahr 2010 in Deutschland	4
Abbildung 2: Insolvenzen von Unternehmen im 1. Halbjahr 2006 bis 1. Halbjahr 2010 in Deutschland, West- und Ostdeutschland	5
Abbildung 3: Zugänge in die Förderung der Selbstständigkeit aus der Arbeitslosigkeit der Bundesagentur für Arbeit im 1. Halbjahr 2006 bis 1. Halbjahr 2010 in Deutschland	6
Abbildung 4: Existenzgründungen im 1. Halbjahr 2006 bis 1. Halbjahr 2010 in Deutschland	7
Abbildung 5: Liquidationen im 1. Halbjahr 2006 bis 1. Halbjahr 2010 in Deutschland	7
Abbildung 6: Gründungssaldo im 1. Halbjahr 2006 bis 1. Halbjahr 2010 in Deutschland	8
Abbildung 7: Gründungsintensität im 1. Halbjahr 2009 und 1. Halbjahr 2010 in Deutschland	10
Abbildung 8: Existenzgründungen im 1. Halbjahr 2010 in Deutschland nach Wirtschaftszweigen	11
Abbildung 9: Liquidationen im 1. Halbjahr 2010 in Deutschland nach Wirtschaftszweigen	12
Abbildung 10: Existenzgründungssaldo im 1. Halbjahr 2010 in Deutschland nach Wirtschaftszweigen	13
Abbildung 11: Existenzgründungen von Einzelunternehmen durch Personen mit ausländischer Staatsangehörigkeit im 1. Halbjahr 2008 bis 1. Halbjahr 2010 in Deutschland	18

## IV

Abbildung 12: Liquidationen von Einzelunternehmen durch Personen mit ausländischer Staatsangehörigkeit im 1. Halbjahr 2008 bis 1. Halbjahr 2010 in Deutschland	19
Abbildung 13: Nebenerwerbsgründungen, Nebenerwerbsaufgaben und deren Saldo im 1. Halbjahr 2006 bis 1. Halbjahr 2010 in Deutschland	20
Abbildung 14: Existenzgründungen, Liquidationen und deren Saldo im 1. Halbjahr 2010 in den Bundesländern	22
Abbildung 15: Veränderung der Existenzgründungen (absolut) im 1. Halbjahr 2010 gegenüber dem 1. Halbjahr 2009 nach Bundesländern	23
Abbildung 16: Veränderung der Liquidationen (absolut) im 1. Halbjahr 2010 gegenüber dem 1. Halbjahr 2009 nach Bundesländern	24
Abbildung 17: Veränderung des Existenzgründungssaldos (absolut) im 1. Halbjahr 2010 gegenüber dem 1. Halbjahr 2009 nach Bundesländern	25
Abbildung 18: Existenzgründungen, Liquidationen und deren Saldo 2006 bis 2010 in Deutschland	33
Abbildung 19: Von den Gewerbebeanmeldungen des Statistischen Bundesamtes zu den Existenzgründungen des IfM Bonn	35
Abbildung 20: Von den Gewerbeabmeldungen des Statistischen Bundesamtes zu den Liquidationen des IfM Bonn	36

**Abbildungen im Anhang**

Abbildung 21: Existenzgründungen Januar 2006 bis Juni 2010 in Deutschland	55
Abbildung 22: Zugänge in die Förderung der Selbstständigkeit aus der Arbeitslosigkeit der Bundesagentur Januar 2006 bis August 2010 in Deutschland	56
Abbildung 23: Liquidationen Januar 2006 bis Juni 2010 in Deutschland	57
Abbildung 24: Insolvenzen von Unternehmen Januar 2006 bis Juni 2010 in Deutschland	58
Abbildung 25: Gründungssaldo Januar 2006 bis Juni 2010 in Deutschland	59
Abbildung 26: Nebenerwerbsgründungen Januar 2006 bis Juni 2010 in Deutschland	60
Abbildung 27: Nebenerwerbsaufgaben Januar 2006 bis Juni 2010 in Deutschland	61
Abbildung 28: Nebenerwerbsgründungssaldo Januar 2006 bis Juni 2010 in Deutschland	62



## Tabellenverzeichnis

Tabelle 1:	Gründungen und Liquidationen im 1. Halbjahr 2010 in Deutschland	3
Tabelle 2:	Existenzgründungen im 1. Halbjahr 2010 in Deutschland nach Wirtschaftszweigen	14
Tabelle 3:	Liquidationen im 1. Halbjahr 2010 in Deutschland nach Wirtschaftszweigen	15
Tabelle 4:	Existenzgründungssaldo im 1. Halbjahr 2010 in Deutschland nach Wirtschaftszweigen	16
Tabelle 5:	Existenzgründungen und Liquidationen von Einzelunternehmen im 1. Halbjahr 2006 bis 1. Halbjahr 2010 nach dem Geschlecht der Einzelunternehmer/-innen	17
Tabelle 6:	Nebenerwerbsgründungen und -aufgaben von Einzelunternehmen im 1. Halbjahr 2006 bis 1. Halbjahr 2010 nach Geschlecht der Einzelunternehmer/-innen	21
Tabelle 7:	Existenzgründungen, Liquidationen und deren Saldo im 1. Halbjahr 2006 bis 1. Halbjahr 2010 in den Bundesländern	26
Tabelle 8:	Gründungen im 1. Halbjahr 2010 in den Bundesländern nach Meldeanlässen – Anzahl und Anteil in %	28
Tabelle 9:	Liquidationen im 1. Halbjahr 2010 in den Bundesländern nach Meldeanlässen – Anzahl und Anteil in %	29
Tabelle 10:	Gründungssaldo im 1. Halbjahr 2010 in den Bundesländern nach Meldeanlässen	30
Tabelle 11:	Gründungsintensität im 1. Halbjahr 2009 und 1. Halbjahr 2010 in den Bundesländern nach Meldeanlässen – absolut und Rang	31

**Tabellen im Anhang**

Tabelle 12:	Gründungen und Liquidationen im 1. Halbjahr 2010 - Baden-Württemberg	37
Tabelle 13:	Gründungen und Liquidationen im 1. Halbjahr 2010 - Bayern	38
Tabelle 14:	Gründungen und Liquidationen im 1. Halbjahr 2010 - Berlin	39
Tabelle 15:	Gründungen und Liquidationen im 1. Halbjahr 2010 - Brandenburg	40
Tabelle 16:	Gründungen und Liquidationen im 1. Halbjahr 2010 - Bremen	41
Tabelle 17:	Gründungen und Liquidationen im 1. Halbjahr 2010 - Hamburg	42
Tabelle 18:	Gründungen und Liquidationen im 1. Halbjahr 2010 - Hessen	43
Tabelle 19:	Gründungen und Liquidationen im 1. Halbjahr 2010 - Mecklenburg-Vorpommern	44
Tabelle 20:	Gründungen und Liquidationen im 1. Halbjahr 2010 - Niedersachsen	45
Tabelle 21:	Gründungen und Liquidationen im 1. Halbjahr 2010 - Nordrhein-Westfalen	46
Tabelle 22:	Gründungen und Liquidationen im 1. Halbjahr 2010 - Rheinland-Pfalz	47
Tabelle 23:	Gründungen und Liquidationen im 1. Halbjahr 2010 - Saarland	48
Tabelle 24:	Gründungen und Liquidationen im 1. Halbjahr 2010 - Sachsen	49
Tabelle 25:	Gründungen und Liquidationen im 1. Halbjahr 2010 - Sachsen-Anhalt	50

## VIII

Tabelle 26:	Gründungen und Liquidationen im 1. Halbjahr 2010 - Schleswig-Holstein	51
Tabelle 27:	Gründungen und Liquidationen im 1. Halbjahr 2010 - Thüringen	52
Tabelle 28:	Gründungen und Liquidationen im 1. Halbjahr 2010 - Früheres Bundesgebiet (ohne Berlin)	53
Tabelle 29:	Gründungen und Liquidationen im 1. Halbjahr 2010 - Neue Länder und Berlin	54

## 1. Einleitung

Die Gründungs- und Liquidationsstatistik des IfM Bonn basiert auf der amtlichen Gewerbeanzeigenstatistik. Das Statistische Bundesamt weist für das 1. Halbjahr 2010 453.250 Gewerbeanmeldungen aus.<sup>1</sup> Das sind rund 22.200 Anmeldungen mehr als im 1. Halbjahr 2009 (+5,2 %). Die Zahl der Gewerbeabmeldungen im 1. Halbjahr 2010 liegt bei 355.700 und ist damit um knapp 16.000 (bzw. 4,3 %) niedriger als im 1. Halbjahr 2009.

Durch Bereinigung der Gewerbeanzeigenstatistik um nicht gründungs- bzw. liquidationsrelevante Meldeanlässe ermittelt das IfM Bonn die Zahl der Existenzgründungen und Liquidationen. Methodische Erläuterungen zur Gründungs- und Liquidationsstatistik des IfM Bonn finden sich in Kapitel 5. Die Herleitung der Gründungs- und Liquidationszahlen des IfM Bonn aus den Gewerbeanmeldungen und -abmeldungen des Statistischen Bundesamtes für das 1. Halbjahr 2010 wird in zwei Flussdiagrammen dargestellt (siehe Abbildungen 19 und 20).<sup>2</sup>

Im Kapitel 2 werden die aktuellen Zahlen der Existenzgründungen, der Liquidationen und der Gründungssaldo im 1. Halbjahr 2010 in Deutschland präsentiert. Zunächst werden im Abschnitt 2.1 die Zahlen des 1. Halbjahres 2010 insgesamt aufgeführt. Daran schließt sich im Abschnitt 2.2 die Entwicklung der Existenzgründungen, der Liquidationen und des Gründungssaldos in den 1. Halbjahren seit 2006 an. Die Struktur der Existenzgründungen, der Liquidationen und des Gründungssaldos, das heißt ihre wirtschaftliche Bedeutung als Betriebsgründung/-aufgabe, Kleingewerbegründung/-aufgabe oder Übernahme/Übergabe wird im Abschnitt 2.3 aufgezeigt. Abschnitt 2.4 ist der Darstellung der Gründungsintensität, d.h. der Anzahl der Gründungen je 10.000 Erwerbsfähige, im 1. Halbjahr 2009 in Deutschland gewidmet. Im Abschnitt 2.5 werden die Existenzgründungen und Liquidationen nach Wirtschaftszweigen präsentiert. Kapitel 2.6 widmet sich den Existenzgründungen und Liquidationen von Einzelunternehmen nach dem Geschlecht der Einzelunternehmer/innen und Kapitel 2.7 den Existenzgründungen und Liquidationen von Einzelunternehmen nach der Staatsangehörigkeit der Einzelunternehmer/innen.

---

<sup>1</sup> Vgl. STATISTISCHES BUNDESAMT: Gewerbeanzeigen.

<sup>2</sup> Ausführliche Erläuterungen zur Berechnungsmethode der Gründungs- und Liquidationsstatistik des IfM Bonn und der verwendeten Begriffe sind nachzulesen auf der Homepage des IfM Bonn: <http://www.ifm-bonn.org/index.php?id=525>.

Nebenerwerbsgründungen und -aufgaben werden in der Gewerbeanzeigenstatistik zwar ausgewiesen, zählen nach der Definition des IfM Bonn aber nicht zu den Existenzgründungen bzw. Liquidationen. In einem Exkurs wird im Abschnitt 2.8 über die Nebenerwerbsgründungen und -aufgaben berichtet.

Kapitel 3 beinhaltet die Darstellung der Zahlen der Existenzgründungen, der Liquidationen und des Gründungssaldos im 1. Halbjahr 2010 in den Bundesländern. Dabei werden im Abschnitt 3.1 die Zahlen des 1. Halbjahres 2010 insgesamt aufgeführt. Im Abschnitt 3.2 wird die zeitliche Entwicklung der Existenzgründungen, der Liquidationen und des Gründungssaldos in den 1. Halbjahren seit 2006 dargestellt. Abschnitt 3.3 ist der Struktur der Existenzgründungen, der Liquidationen und des Gründungssaldos gewidmet. Die Gründungsintensität im 1. Halbjahr 2010 in den Bundesländern wird im Abschnitt 3.4 präsentiert.

Im Kapitel 4 wird eine Schätzung der Existenzgründungen, Liquidationen und des Gründungssaldos in Deutschland für das Jahr 2010 auf Basis der Zahlen des 1. Halbjahres 2010 abgegeben.

## 2. Gründungen und Liquidationen in Deutschland

### 2.1 Existenzgründungen, Liquidationen und Gründungssaldo im 1. Halbjahr 2010

Tabelle 1: Gründungen und Liquidationen im 1. Halbjahr 2010 in Deutschland

Merkmal	Anzahl	Anteil in %	Veränderung gegenüber dem 1. Halbjahr 2009 absolut	Veränderung gegenüber dem 1. Halbjahr 2009 in %
<b>Gründungen</b>				
Existenzgründungen insgesamt <sup>1)</sup>	216.207	100,0	+ 8.267	+ 4,0
davon:				
- Betriebsgründung einer Hauptniederlassung	53.972	25,0	+ 336	+ 0,6
- „Echte“ Kleingewerbegründung	140.927	65,2	+ 9.876	+ 7,5
- Übernahme wegen Erbfolge, Kauf, Pacht	21.308	9,9	- 1.945	- 8,4
nachrichtlich:				
Nebenerwerbsgründungen	145.287		+ 16.079	+ 12,4
<b>Liquidationen</b>				
Aufgaben insgesamt <sup>1)</sup>	192.095	100,0	- 9.991	- 4,9
davon:				
- Betriebsaufgabe einer Hauptniederlassung	42.065	21,9	- 1.457	- 3,3
- „Echte“ Kleingewerbeaufgabe	132.727	69,1	- 7.554	- 5,4
- Übergabe wegen Vererbung, Verkauf, Verpachtung	17.303	9,0	- 980	- 5,4
nachrichtlich:				
Nebenerwerbsaufgaben	70.081		- 1.710	- 2,4
Unternehmensinsolvenzen	16.468		+ 326	+ 2,0
<b>Gründungssaldo</b>				
Existenzgründungen minus Aufgaben insgesamt <sup>1)</sup>	24.112		+ 18.257	
davon:				
- Betriebsgründung minus -aufgabe einer Hauptniederlassung	11.907		+ 1.793	
- „Echte“ Kleingewerbegründung minus -aufgabe	8.199		+ 17.428	
- Übernahme minus Übergabe wegen Erbfolge, Kauf, Pacht	4.005		- 965	

© IfM Bonn

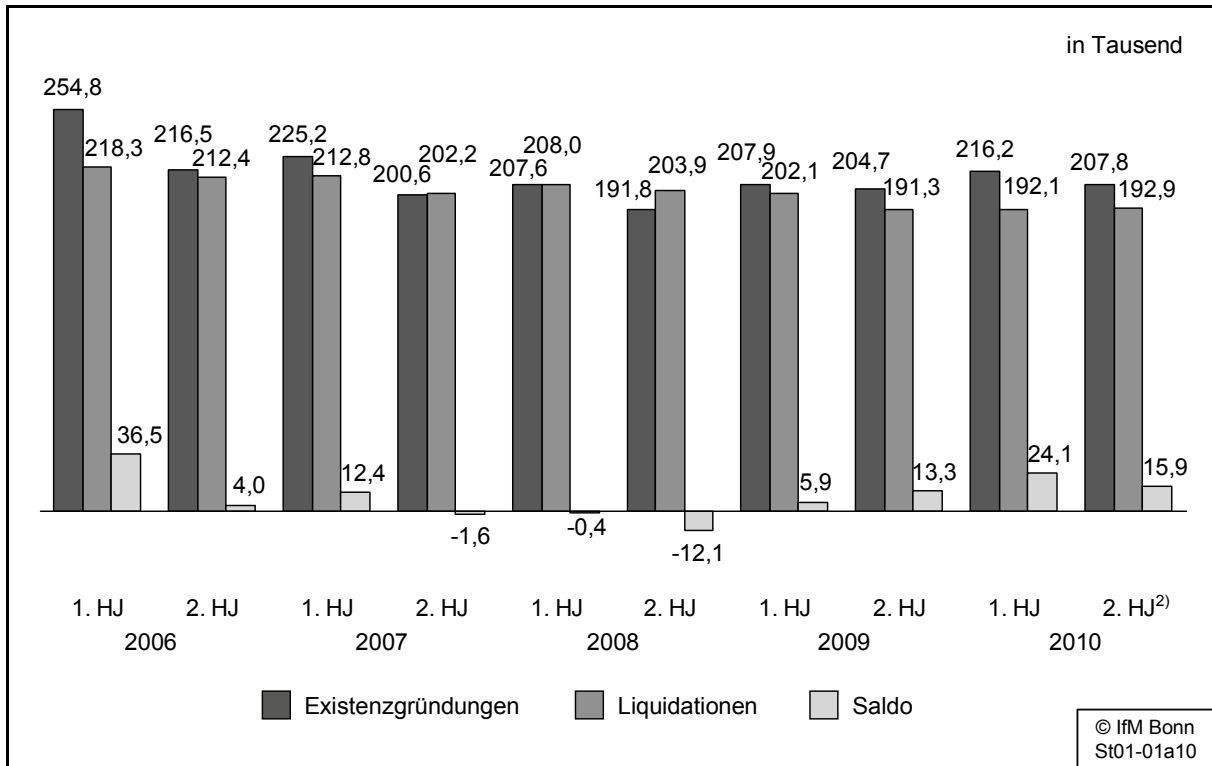
- Rundungsdifferenzen möglich -

1) Ohne Automatenaufsteller und Reisegewerbe. Ohne Freie Berufe.

Quelle: IfM Bonn (Basis: Gewerbeanzeigenstatistik des Statistischen Bundesamtes) und STATISTISCHES BUNDESAMT 2010a: Insolvenzstatistik

## 2.2 Entwicklung der Existenzgründungen, der Liquidationen und des Gründungssaldos seit 2006

Abbildung 1: Existenzgründungen<sup>1)</sup>, Liquidationen<sup>1)</sup> und deren Saldo im 1. Halbjahr 2006 bis 2. Halbjahr 2010 in Deutschland



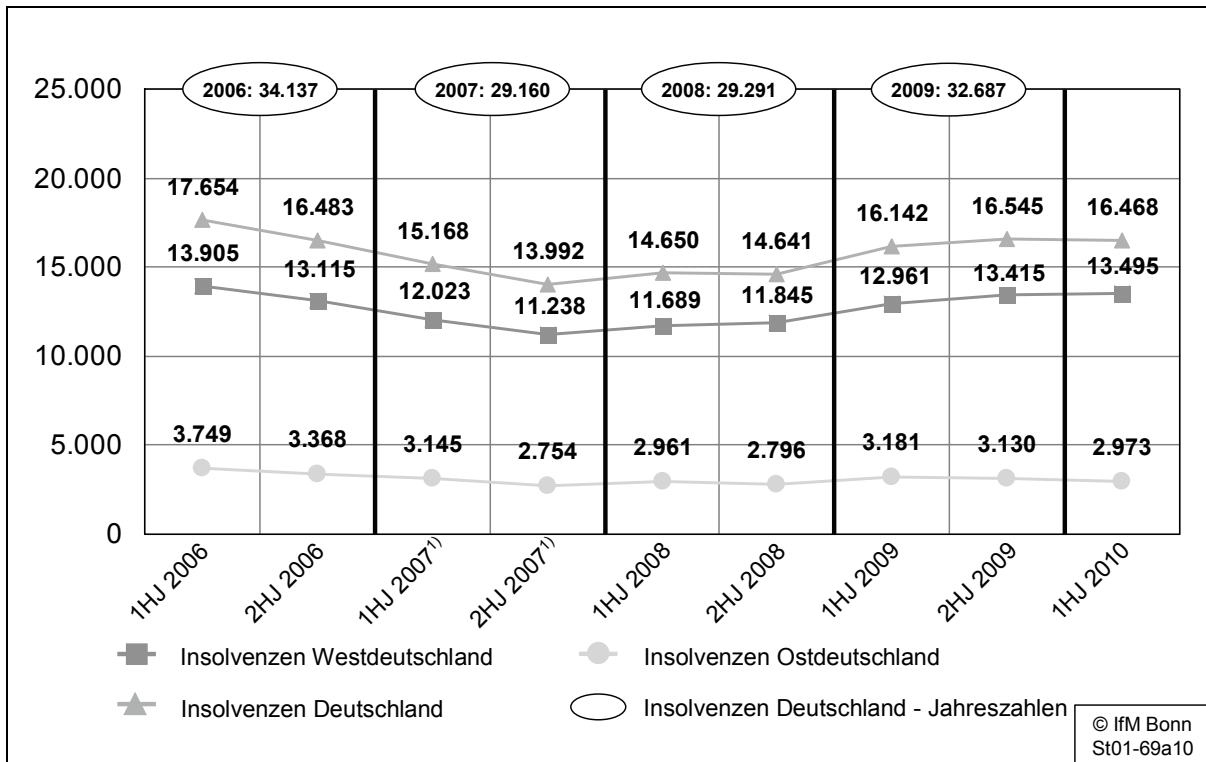
- Rundungsdifferenzen möglich -

1) Ohne Automatenaufsteller und Reisegewerbe. Ohne Freie Berufe.

2) Schätzung des IfM Bonn auf Basis der Zahlen des 1. Halbjahres 2010.

Quelle: IfM Bonn (Basis: Gewerbeanzeigenstatistik des Statistischen Bundesamtes)

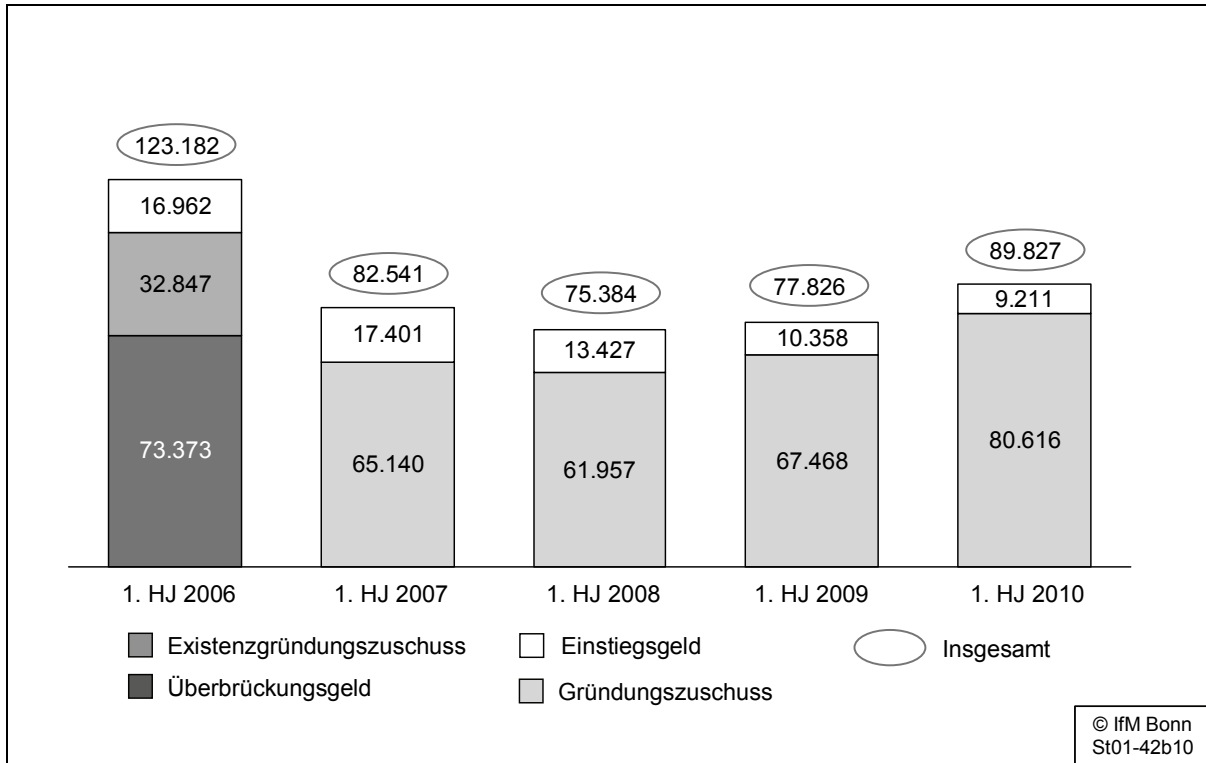
Abbildung 2: Insolvenzen von Unternehmen im 1. Halbjahr 2006 bis 1. Halbjahr 2010 in Deutschland, West- und Ostdeutschland



Quelle: STATISTISCHES BUNDESAMT 2010a: Insolvenzstatistik



Abbildung 3: Zugänge in die Förderung der Selbstständigkeit aus der Arbeitslosigkeit<sup>1)</sup> der Bundesagentur für Arbeit im 1. Halbjahr 2006 bis 1. Halbjahr 2010 in Deutschland



1) Überbrückungsgeld: Programmauslauf zum 31.07.2006 mit einer dreimonatigen Übergangsregelung.

Existenzgründungszuschuss: Programmauslauf zum 30.06.2006.

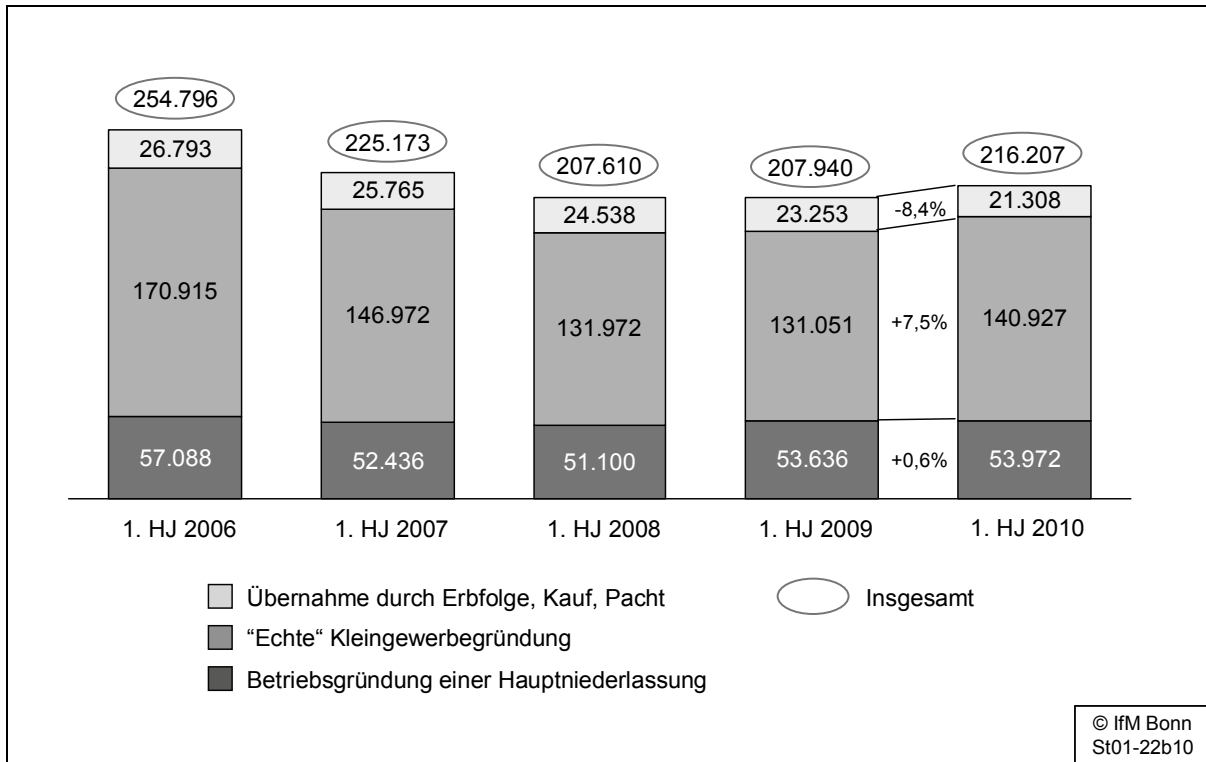
Gründungszuschuss: Programmeinführung zum 01.08.2006.

Einstiegsgeld: seit 01.01.2005.

Quelle: BUNDESAGENTUR FÜR ARBEIT 2010: Förderungsstatistik; Berechnungen des IfM Bonn

## 2.3 Struktur der Existenzgründungen, der Liquidationen und des Gründungssaldos bezogen auf die Meldeanlässe

Abbildung 4: Existenzgründungen<sup>1)</sup> im 1. Halbjahr 2006 bis 1. Halbjahr 2010 in Deutschland

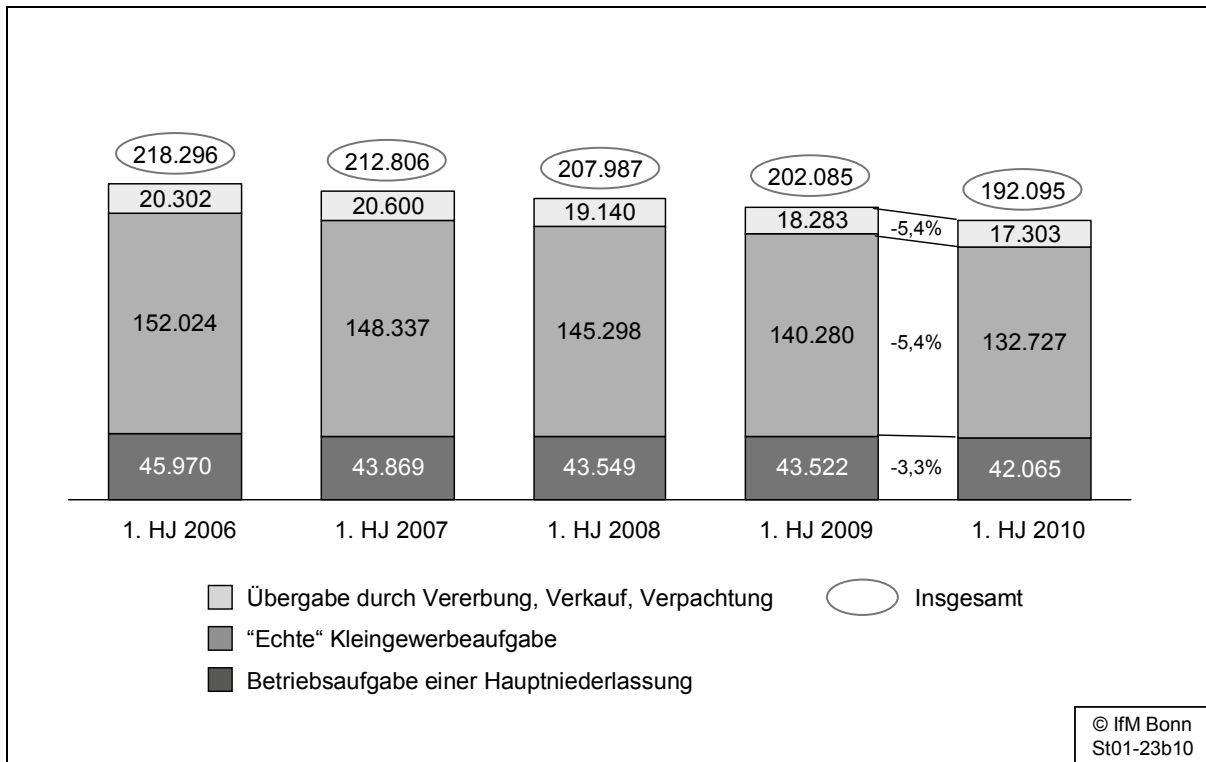


- Rundungsdifferenzen möglich -

1) Ohne Automatenaufsteller und Reisegewerbe. Ohne Freie Berufe.

Quelle: IfM Bonn (Basis: Gewerbeanzeigenstatistik des Statistischen Bundesamtes)

Abbildung 5: Liquidationen<sup>1)</sup> im 1. Halbjahr 2006 bis 1. Halbjahr 2010 in Deutschland

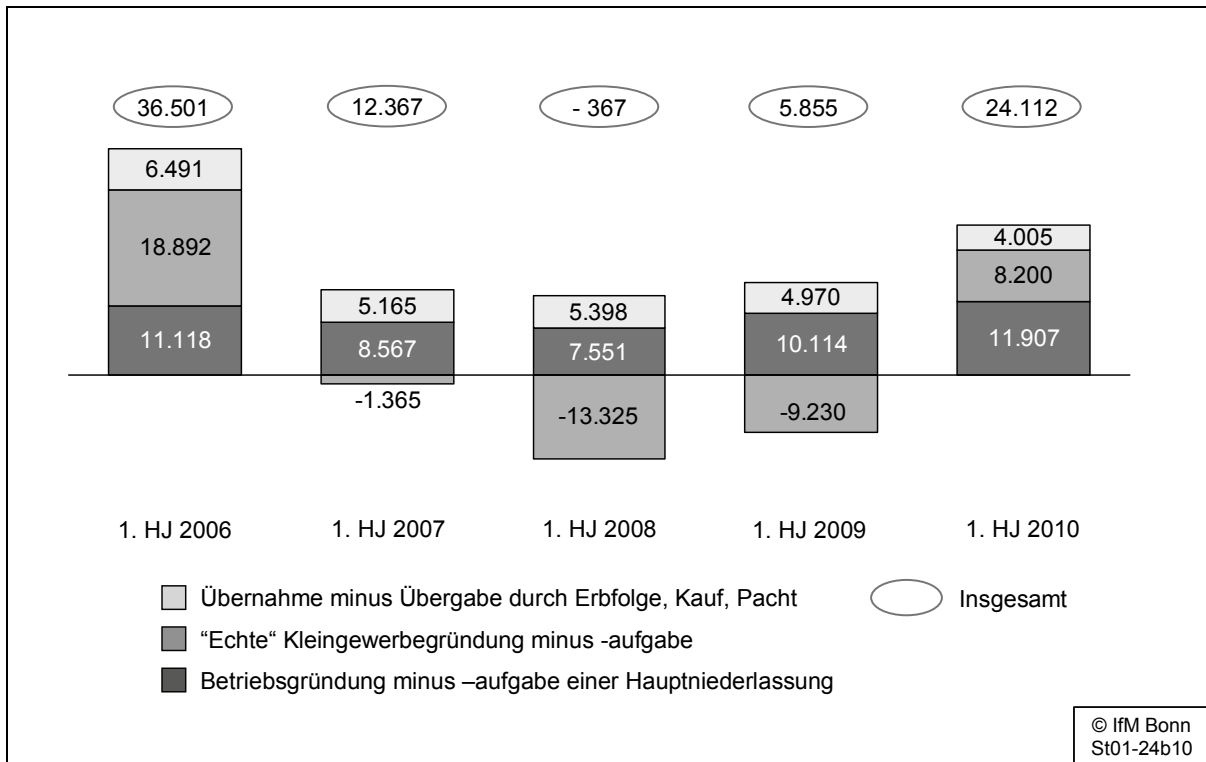


- Rundungsdifferenzen möglich -

1) Ohne Automatenaufsteller und Reisegewerbe. Ohne Freie Berufe.

Quelle: IfM Bonn (Basis: Gewerbeanzeigenstatistik des Statistischen Bundesamtes)

Abbildung 6: Gründungssaldo<sup>1)</sup> im 1. Halbjahr 2006 bis 1. Halbjahr 2010 in Deutschland



- Rundungsdifferenzen möglich -

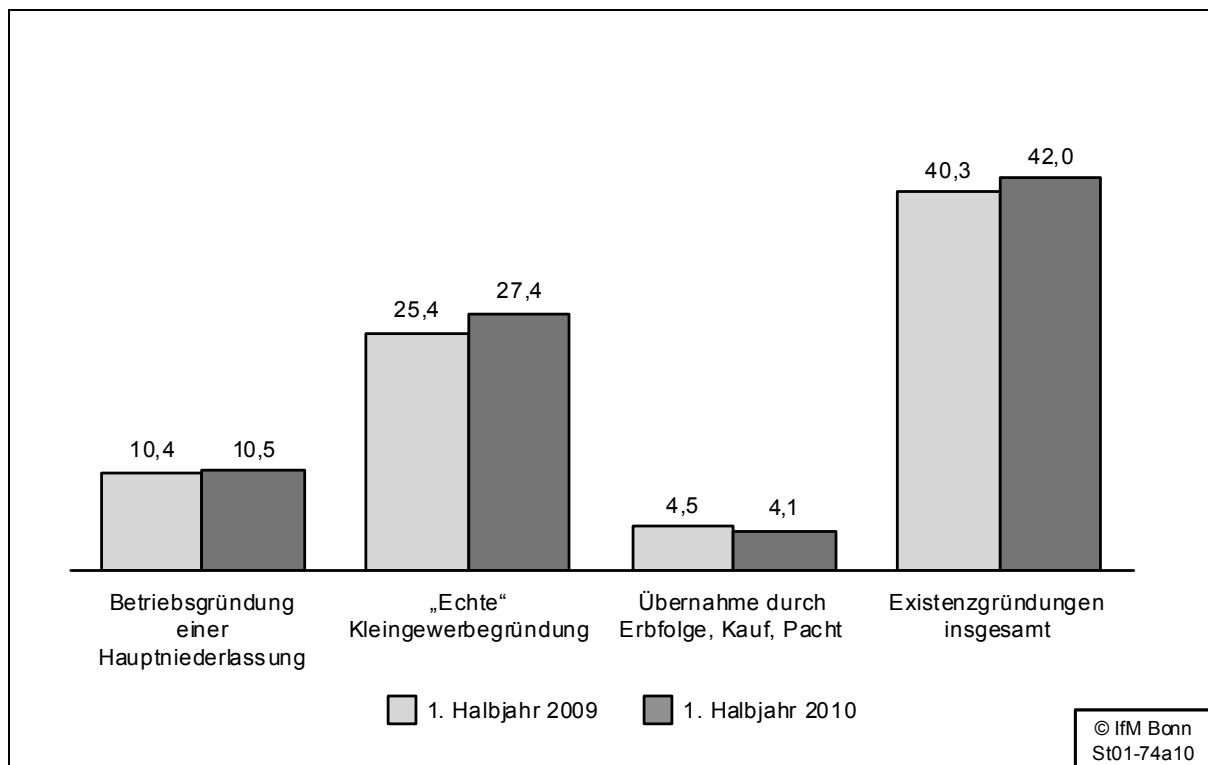
1) Ohne Automatenaufsteller und Reisegewerbe. Ohne Freie Berufe.

Quelle: IfM Bonn (Basis: Gewerbeanzeigenstatistik des Statistischen Bundesamtes)

## 2.4 Gründungsintensität in Deutschland

Ein Indikator für die Gründungsdynamik in Deutschland ist die Gründungsintensität, bei der die Anzahl der Gründungen an der Zahl der Erwerbsfähigen relativiert wird. Zu den Erwerbsfähigen zählt die Bevölkerung im Alter von 18 bis unter 65 Jahren.<sup>3</sup>

Abbildung 7: Gründungsintensität<sup>1)</sup> im 1. Halbjahr 2009 und 1. Halbjahr 2010 in Deutschland



1) Ohne Automatenaufsteller und Reisegewerbe. Ohne Freie Berufe.

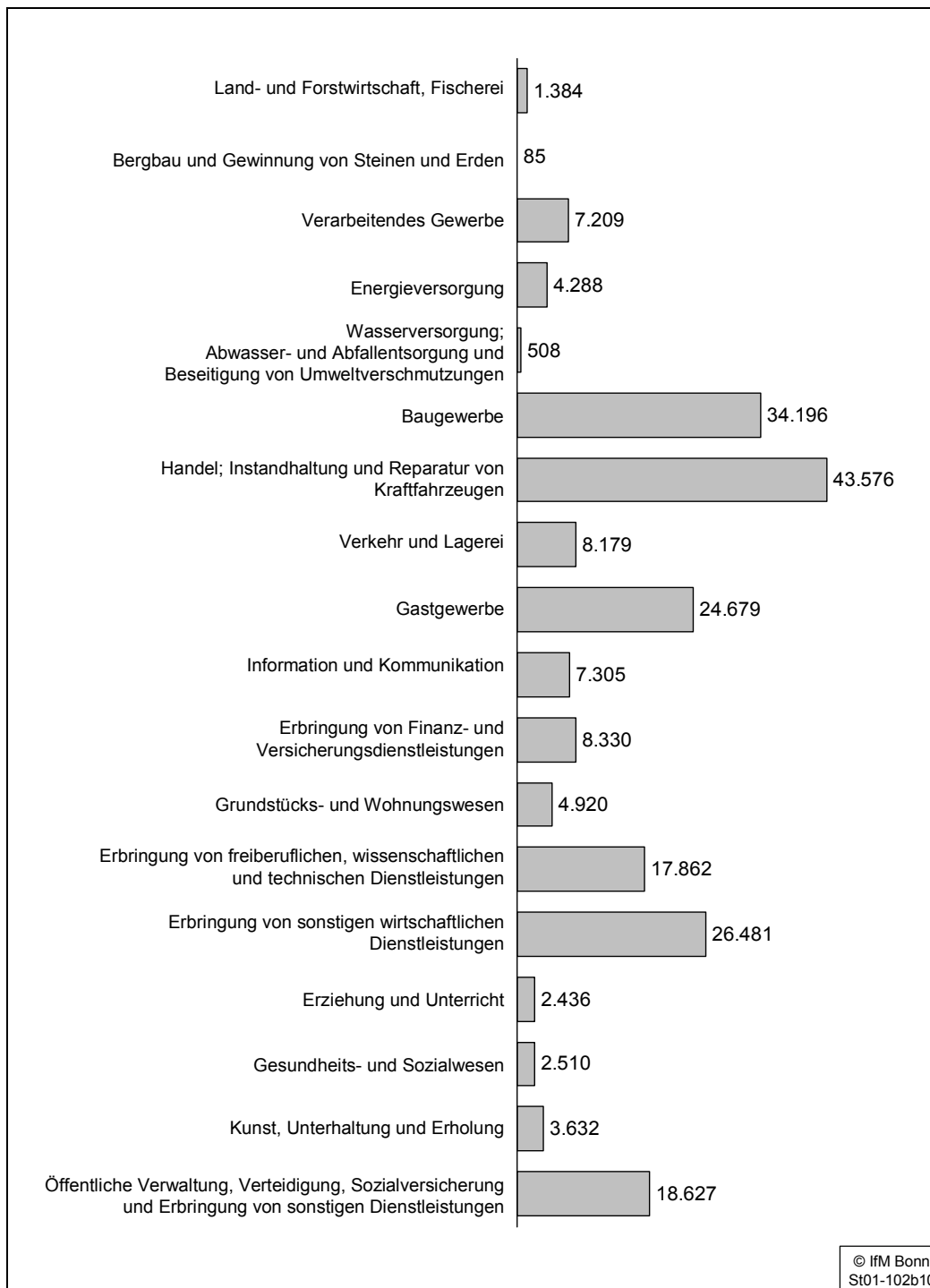
Gründungsintensität = Gründungen je 10.000 Erwerbsfähige (Bevölkerung im Alter von 18 bis unter 65 Jahren zum Stichtag 31.12.2008 bzw. 31.12.2009).

Quelle: IfM Bonn (Basis: Gewerbeanzeigenstatistik und Bevölkerungsstatistik des Statistischen Bundesamtes)

<sup>3</sup> Vgl. STATISTISCHES BUNDESAMT 2010b: Fortschreibung des Bevölkerungsstandes, Stichtag 31.12. des Vorjahres, Zahlen zum Stichtag 30.06. eines Jahres sind nicht verfügbar.

## 2.5 Existenzgründungen, Liquidationen und deren Saldo nach Wirtschaftszweigen

Abbildung 8: Existenzgründungen<sup>1)</sup> im 1. Halbjahr 2010 in Deutschland nach Wirtschaftszweigen

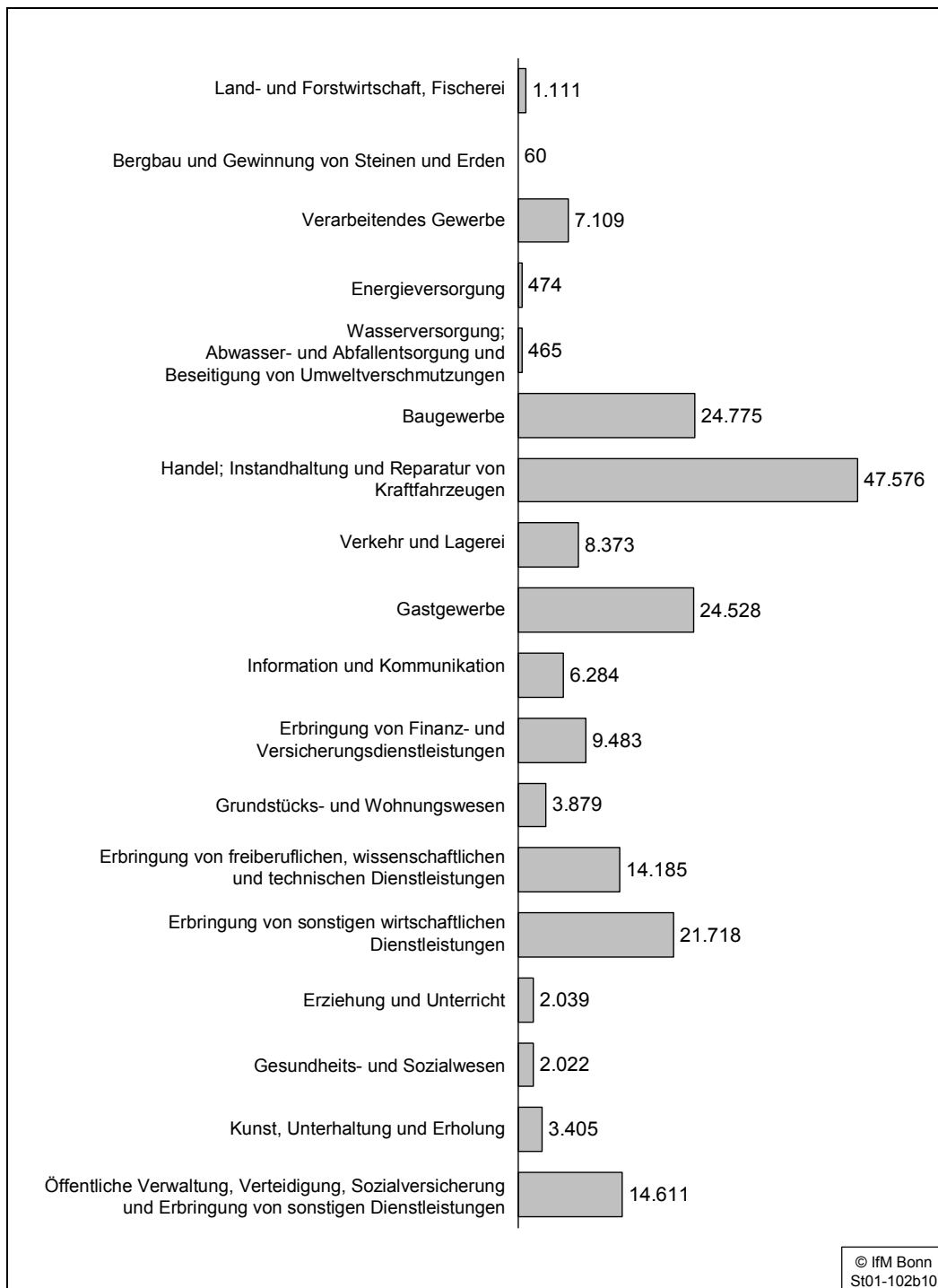


- Rundungsdifferenzen möglich -

1) Ohne Automatenaufsteller und Reisegewerbe. Ohne Freie Berufe.

Quelle: IfM Bonn (Basis: Gewerbeanzeigenstatistik des Statistischen Bundesamtes)

Abbildung 9: Liquidationen<sup>1)</sup> im 1. Halbjahr 2010 in Deutschland nach Wirtschaftszweigen

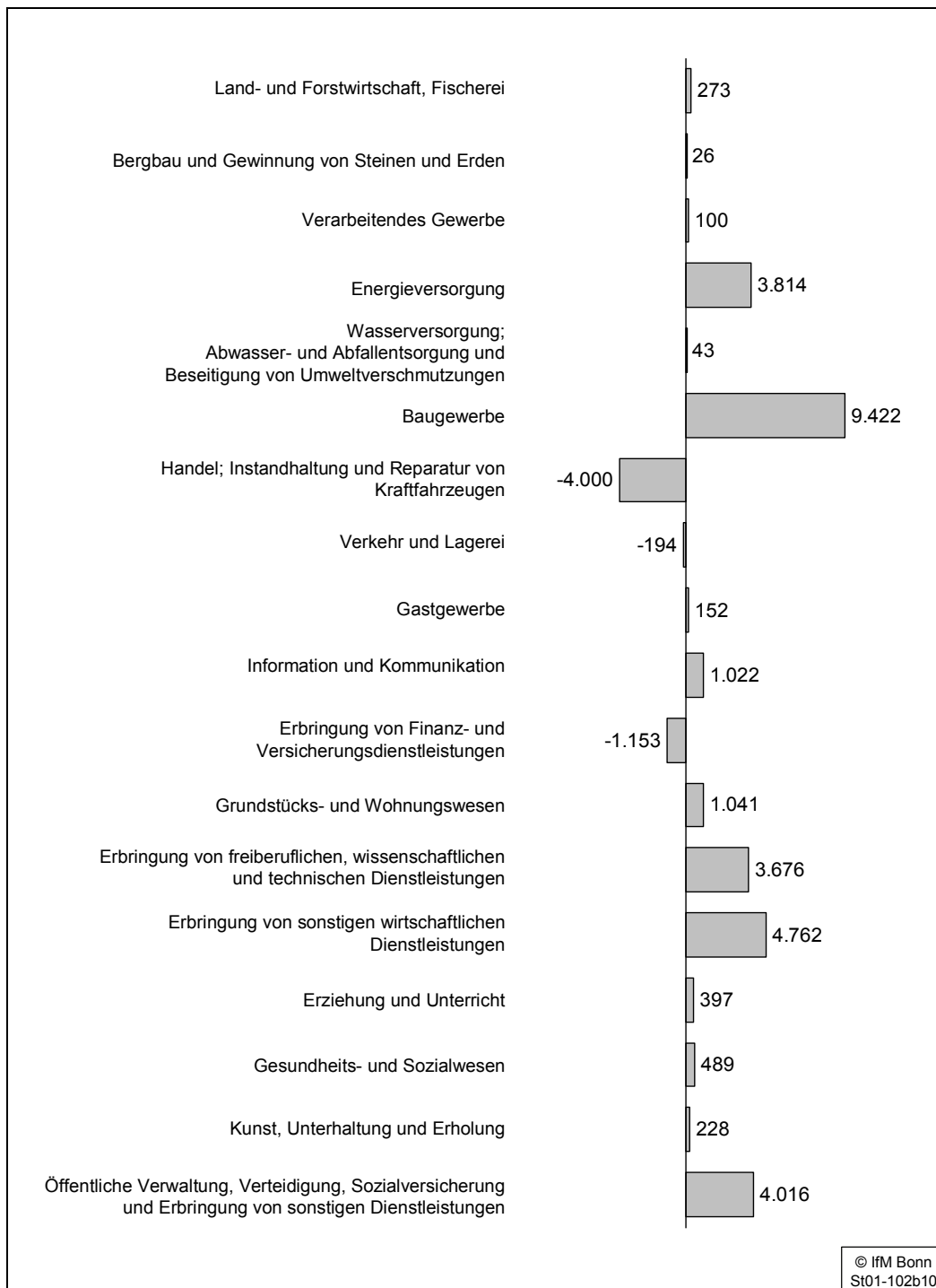


- Rundungsdifferenzen möglich -

1) Ohne Automatenaufsteller und Reisegewerbe. Ohne Freie Berufe.

Quelle: IfM Bonn (Basis: Gewerbeanzeigenstatistik des Statistischen Bundesamtes)

Abbildung 10: Existenzgründungssaldo<sup>1)</sup> im 1. Halbjahr 2010 in Deutschland nach Wirtschaftszweigen



- Rundungsdifferenzen möglich -

1) Ohne Automatenaufsteller und Reisegewerbe. Ohne Freie Berufe.

Quelle: IfM Bonn (Basis: Gewerbeanzeigenstatistik des Statistischen Bundesamtes)



Tabelle 2: Existenzgründungen<sup>1)</sup> im 1. Halbjahr 2010 in Deutschland nach Wirtschaftszweigen

Wirtschaftszweig	Nr. der WZ 2008	Existenzgründungen		
		1. HJ 2008	1. HJ 2009	1. HJ 2010
Land- und Forstwirtschaft, Fischerei	A	1.502	1.398	1.384
Bergbau	B	106	73	85
Verarbeitendes Gewerbe	C	7.084	7.244	7.209
Energieversorgung	D	2.091	2.257	4.288
Wasserversorgung; Abwasser- und Abfallentsorgung	E	371	444	508
Baugewerbe	F	28.250	29.223	34.196
Handel	G	45.595	43.951	43.576
Verkehr und Lagerei	H	8.203	7.742	8.179
Gastgewerbe	I	25.035	25.153	24.679
Information und Kommunikation	J	7.409	7.072	7.305
Finanz- und Versicherungsdienstleistungen	K	8.854	9.539	8.330
Grundstücks- und Wohnungswesen	L	5.138	4.817	4.920
Freiberufl., wissenschaftl. und techn. Dienstleistungen	M	17.066	17.485	17.862
Sonst. wirtschaftl. Dienstleistungen	N	24.210	24.829	26.481
Erziehung und Unterricht	P	2.438	2.424	2.436
Gesundheits- und Sozialwesen	Q	2.626	2.551	2.510
Kunst, Unterhaltung und Erholung	R	3.669	3.642	3.632
Öffentliche Verwaltung, Verteidigung; Sozialversicherung; Sonst. Dienstleistungen	O,S	17.965	18.096	18.627
<b>Insgesamt</b>	<b>A-S</b>	<b>207.610</b>	<b>207.940</b>	<b>216.207</b>

© IfM Bonn

- Rundungsdifferenzen möglich -

1) Ohne Automatenaufsteller und Reisegewerbe. Ohne Freie Berufe.

Quelle: IfM Bonn (Basis: Gewerbeanzeigenstatistik des Statistischen Bundesamtes)

Tabelle 3: Liquidationen<sup>1)</sup> im 1. Halbjahr 2010 in Deutschland nach Wirtschaftszweigen

Wirtschaftszweig	Nr. der WZ 2008	Liquidationen		
		1. HJ 2008	1. HJ 2009	1. HJ 2010
Land- und Forstwirtschaft, Fischerei	A	1.224	1.186	1.111
Bergbau	B	72	78	60
Verarbeitendes Gewerbe	C	7.396	7.877	7.109
Energieversorgung	D	351	376	474
Wasserversorgung; Abwasser- und Abfallentsorgung	E	324	479	465
Baugewerbe	F	25.931	24.765	24.775
Handel	G	56.373	52.607	47.576
Verkehr und Lagerei	H	9.077	9.093	8.373
Gastgewerbe	I	26.321	24.897	24.528
Information und Kommunikation	J	6.905	6.580	6.284
Finanz- und Versicherungsdienstleistungen	K	10.612	11.029	9.483
Grundstücks- und Wohnungswesen	L	4.012	4.117	3.879
Freiberufl., wissenschaftl. und techn. Dienstleistungen	M	14.594	14.741	14.185
Sonst. wirtschaftl. Dienstleistungen	N	21.782	22.111	21.718
Erziehung und Unterricht	P	1.943	2.024	2.039
Gesundheits- und Sozialwesen	Q	2.133	2.099	2.022
Kunst, Unterhaltung und Erholung	R	3.561	3.390	3.405
Öffentliche Verwaltung, Verteidigung; Sozialversicherung; Sonst. Dienstleistungen	O,S	15.377	14.635	14.611
<b>Insgesamt</b>	<b>A-S</b>	<b>207.987</b>	<b>202.085</b>	<b>192.095</b>

© IfM Bonn

- Rundungsdifferenzen möglich -

1) Ohne Automatenaufsteller und Reisegewerbe. Ohne Freie Berufe.

Quelle: IfM Bonn (Basis: Gewerbeanzeigenstatistik des Statistischen Bundesamtes)

Tabelle 4: Existenzgründungssaldo<sup>1)</sup> im 1. Halbjahr 2010 in Deutschland nach Wirtschaftszweigen

Wirtschaftszweig	Nr. der WZ 2008	Existenzgründungssaldo		
		1. HJ 2008	1. HJ 2009	1. HJ 2010
Land- und Forstwirtschaft, Fischerei	A	278	212	273
Bergbau	B	34	- 5	26
Verarbeitendes Gewerbe	C	- 313	- 634	100
Energieversorgung	D	1.740	1.881	3.814
Wasserversorgung; Abwasser- und Abfallentsorgung	E	47	- 35	43
Baugewerbe	F	2.319	4.459	9.422
Handel	G	- 10.778	- 8.656	- 4.000
Verkehr und Lagerei	H	- 874	- 1.351	- 194
Gastgewerbe	I	- 1.286	256	152
Information und Kommunikation	J	504	492	1.022
Finanz- und Versicherungsdienstleistungen	K	- 1.758	- 1.490	- 1.153
Grundstücks- und Wohnungswesen	L	1.126	701	1.041
Freiberufl., wissenschaftl. und techn. Dienstleistungen	M	2.472	2.744	3.676
Sonst. wirtschaftl. Dienstleistungen	N	2.428	2.718	4.762
Erziehung und Unterricht	P	495	401	397
Gesundheits- und Sozialwesen	Q	492	451	489
Kunst, Unterhaltung und Erholung	R	108	253	228
Öffentliche Verwaltung, Verteidigung; Sozialversicherung; Sonst. Dienstleistungen	O,S	2.588	3.460	4.016
<b>Insgesamt</b>	<b>A-S</b>	<b>- 376</b>	<b>5.854</b>	<b>24.112</b>

© IfM Bonn

- Rundungsdifferenzen möglich -

1) Ohne Automatenaufsteller und Reisegewerbe. Ohne Freie Berufe.

Quelle: IfM Bonn (Basis: Gewerbeanzeigenstatistik des Statistischen Bundesamtes)

## 2.6 Existenzgründungen und Liquidationen von Einzelunternehmen nach dem Geschlecht der Einzelunternehmer/innen

Tabelle 5: Existenzgründungen<sup>1)</sup> und Liquidationen<sup>1)</sup> von Einzelunternehmen im 1. Halbjahr 2006 bis 1. Halbjahr 2010 nach dem Geschlecht der Einzelunternehmer/-innen

	Einzelunternehmen				
	1. HJ 2006	1. HJ 2007	1. HJ 2008	1. HJ 2009	1. HJ 2010
<b>Existenzgründungen</b>	<b>215.555</b>	<b>187.494</b>	<b>169.095</b>	<b>165.934</b>	<b>173.237</b>
davon: Männer	113.736	112.595	112.595	112.595	119.821
Frauen	55.359	53.339	53.339	53.339	53.416
Frauenanteil in %	32,7	32,1	32,1	32,1	30,8
<b>Liquidationen</b>	<b>186.250</b>	<b>182.225</b>	<b>177.523</b>	<b>171.046</b>	<b>161.890</b>
davon: Männer	118.828	114.980	114.980	114.980	109.414
Frauen	58.695	56.066	56.066	56.066	52.475
Frauenanteil in %	33,1	32,8	32,8	32,8	32,4

© IfM Bonn

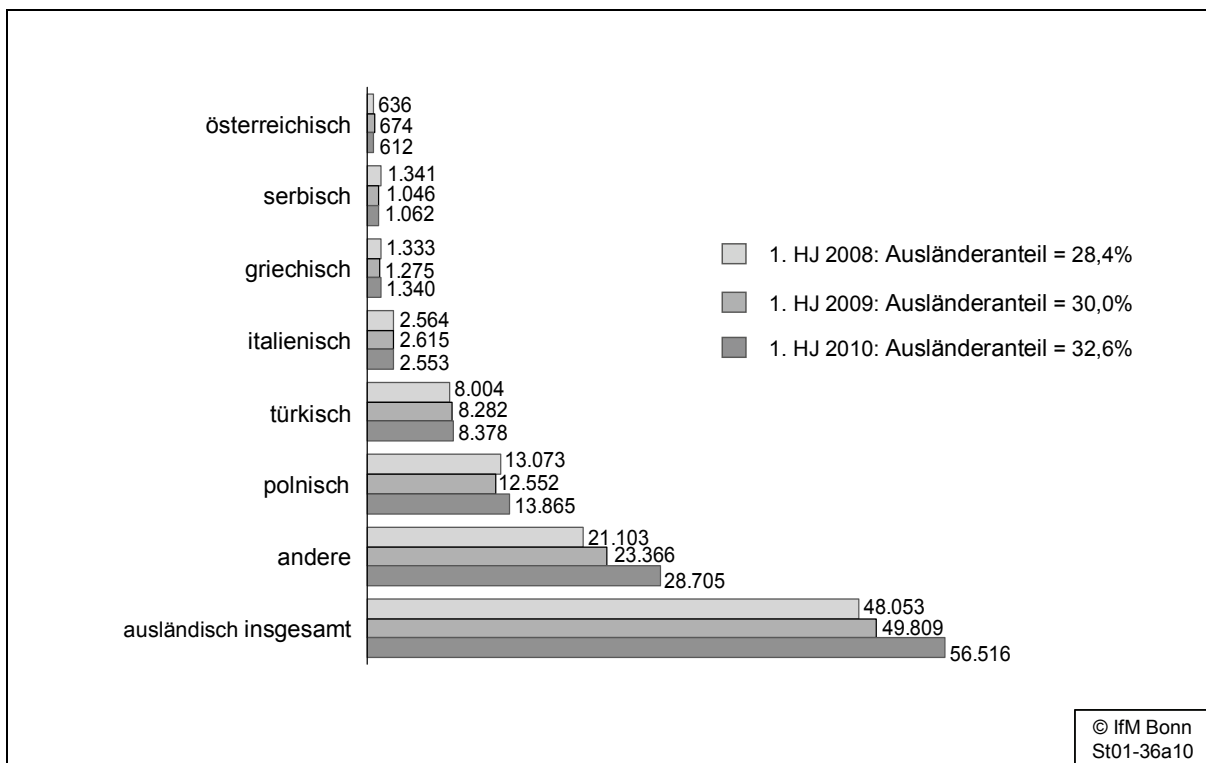
- Rundungsdifferenzen möglich -

1) Ohne Automatenaufsteller und Reisegewerbe. Ohne Freie Berufe.

Quelle: IfM Bonn (Basis: Gewerbeanzeigenstatistik des Statistischen Bundesamtes)

## 2.7 Existenzgründungen und Liquidationen von Einzelunternehmen nach der Staatsangehörigkeit der Einzelunternehmer/innen

Abbildung 11: Existenzgründungen<sup>1)</sup> von Einzelunternehmen durch Personen mit ausländischer Staatsangehörigkeit im 1. Halbjahr 2008 bis 1. Halbjahr 2010 in Deutschland

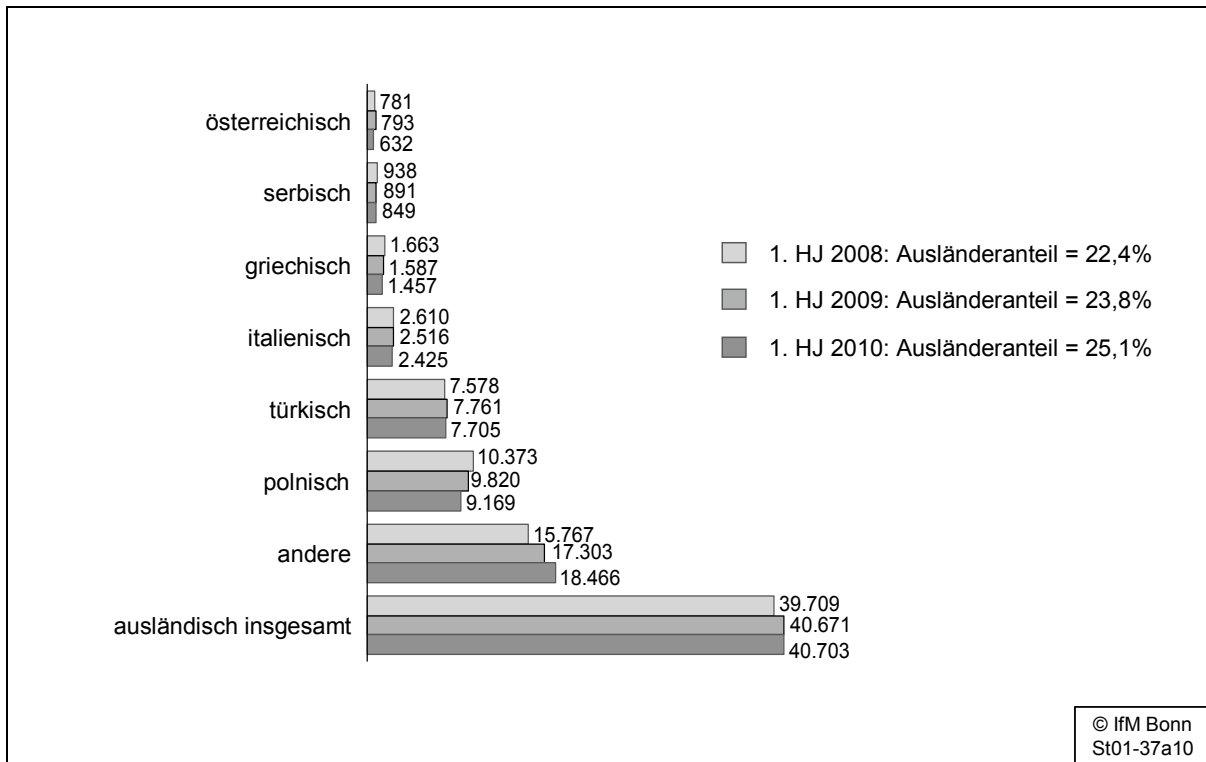


- Rundungsdifferenzen möglich -

1) Ohne Automatenaufsteller und Reisegewerbe. Ohne Freie Berufe.

Quelle: IfM Bonn (Basis: Gewerbeanzeigenstatistik des Statistischen Bundesamtes)

Abbildung 12: Liquidationen<sup>1)</sup> von Einzelunternehmen durch Personen mit ausländischer Staatsangehörigkeit im 1. Halbjahr 2008 bis 1. Halbjahr 2010 in Deutschland



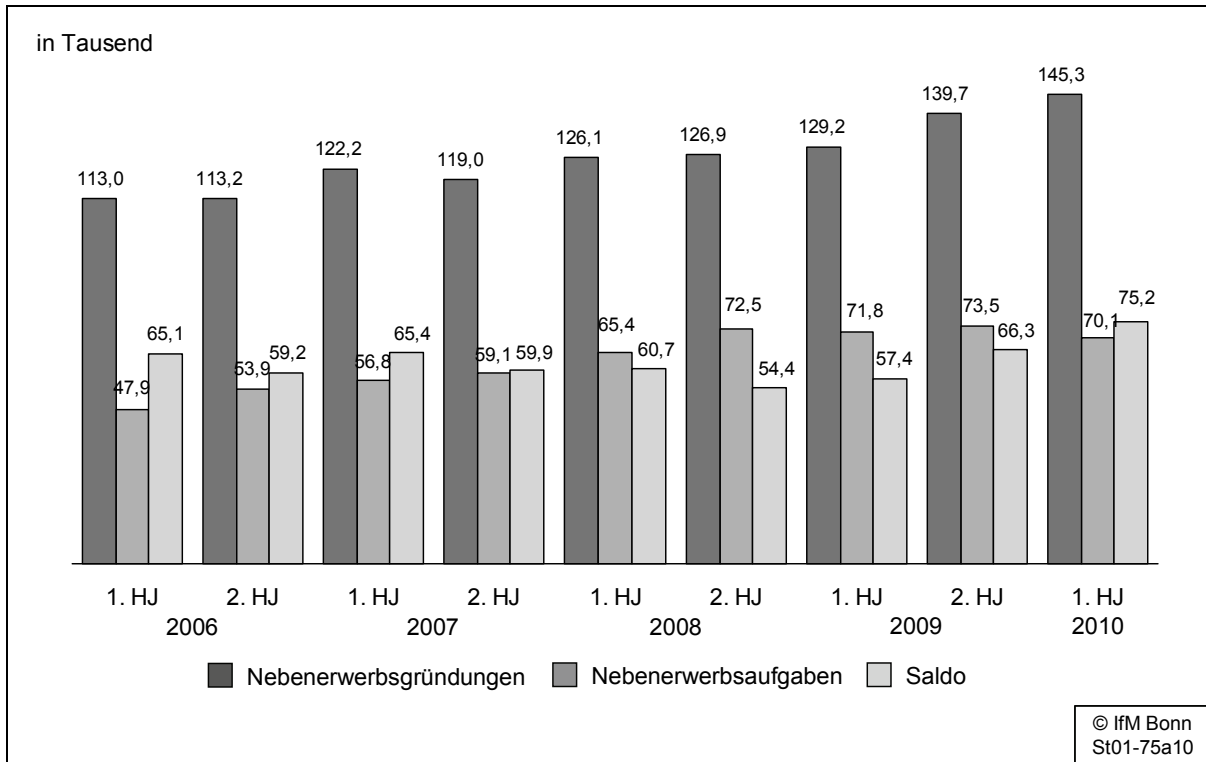
- Rundungsdifferenzen möglich -

1) Ohne Automatenaufsteller und Reisegewerbe. Ohne Freie Berufe.

Quelle: IfM Bonn (Basis: Gewerbeanzeigenstatistik des Statistischen Bundesamtes)

## 2.8 Exkurs: Nebenerwerbsgründungen und -aufgaben

Abbildung 13: Nebenerwerbsgründungen<sup>1)</sup>, Nebenerwerbsaufgaben<sup>1)</sup> und deren Saldo im 1. Halbjahr 2006 bis 1. Halbjahr 2010 in Deutschland



1) Ohne Automatenaufsteller und Reisegewerbe. Ohne Freie Berufe.

Quelle: STATISTISCHES BUNDESAMT: Gewerbeanzeigenstatistik

Tabelle 6: Nebenerwerbsgründungen<sup>1)</sup> und -aufgaben<sup>1)</sup> von Einzelunternehmen im 1. Halbjahr 2006 bis 1. Halbjahr 2010 nach Geschlecht der Einzelunternehmer/-innen

	Einzelunternehmen				
	1. HJ 2006	1. HJ 2007	1. HJ 2008	1. HJ 2009	1. HJ 2010
<b>Nebenerwerbsgründungen</b>	<b>106.462</b>	<b>115.344</b>	<b>118.678</b>	<b>120.940</b>	<b>134.457</b>
davon: Männer	61.795	68.057	70.119	71.703	83.344
Frauen	44.667	47.287	48.559	49.237	51.113
Frauenanteil in %	42,0	41,0	40,9	40,7	38,0
<b>Nebenerwerbsaufgaben</b>	<b>45.237</b>	<b>53.756</b>	<b>61.819</b>	<b>67.746</b>	<b>66.054</b>
davon: Männer	26.020	30.694	35.145	38.785	37.370
Frauen	19.217	23.062	26.674	28.961	28.684
Frauenanteil in %	42,5	42,9	43,1	42,7	43,4

© IfM Bonn

- Rundungsdifferenzen möglich -

1) Ohne Automatenaufsteller und Reisegewerbe. Ohne Freie Berufe.

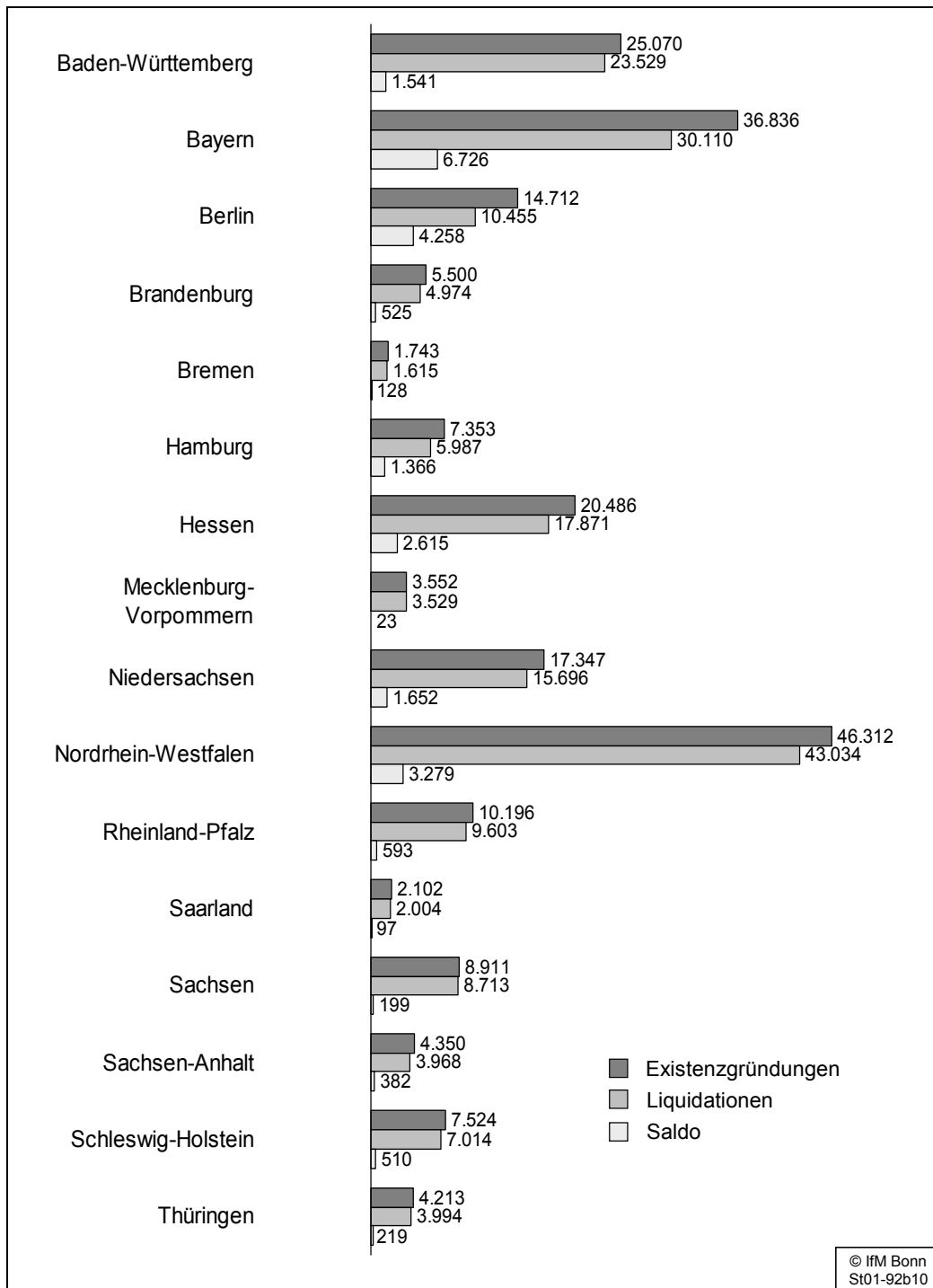
Quelle: STATISTISCHES BUNDESAMT: Gewerbeanzeigenstatistik



### 3. Gründungen und Liquidationen in den Bundesländern

#### 3.1 Existenzgründungen, Liquidationen und Gründungssaldo im 1. Halbjahr 2010

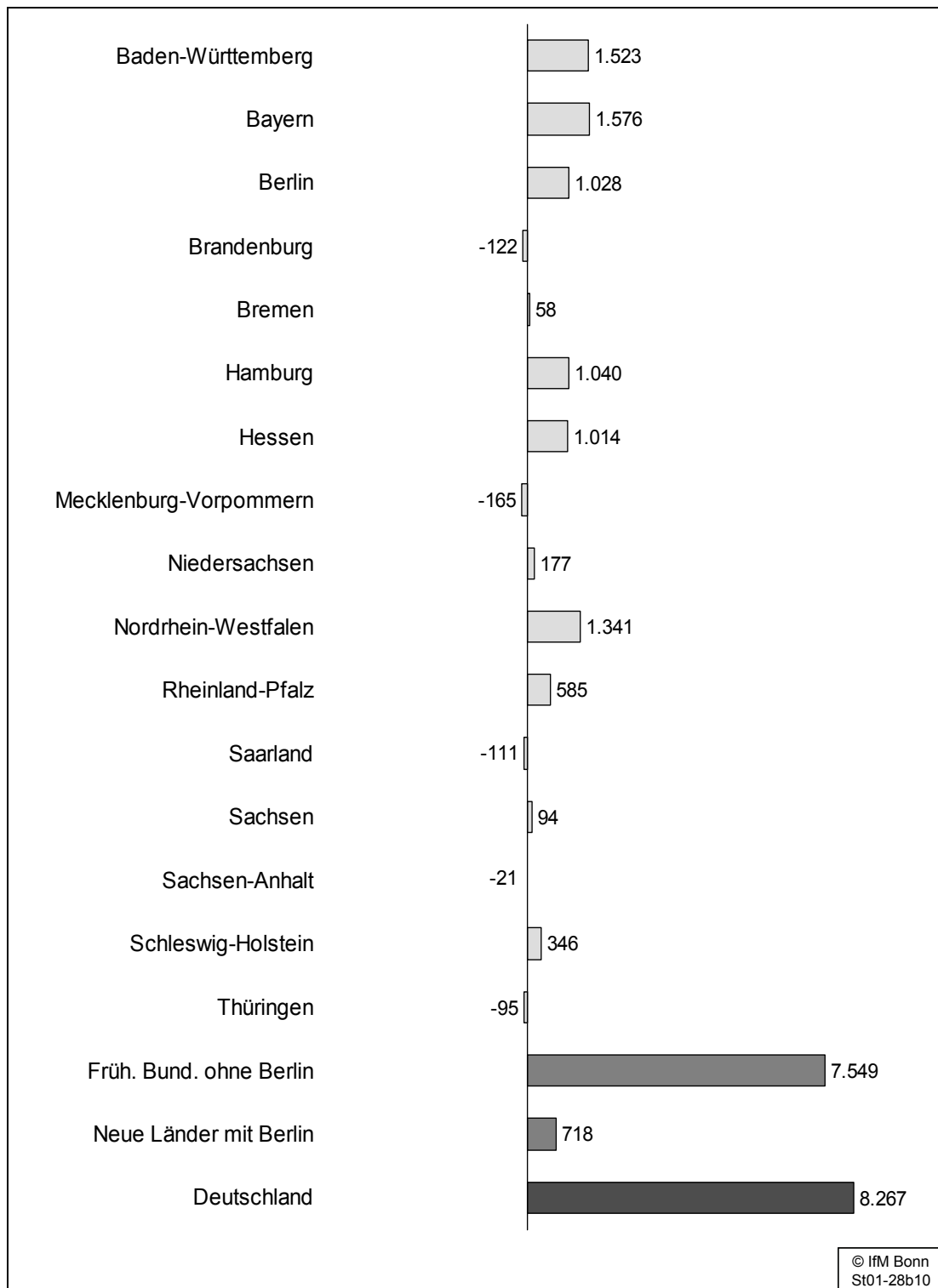
Abbildung 14: Existenzgründungen<sup>1)</sup>, Liquidationen<sup>1)</sup> und deren Saldo im 1. Halbjahr 2010 in den Bundesländern



1) Ohne Automatenaufsteller und Reisegewerbe. Ohne Freie Berufe.

Quelle: IfM Bonn (Basis: Gewerbeanzeigenstatistik des Statistischen Bundesamtes)

Abbildung 15: Veränderung der Existenzgründungen<sup>1)</sup> (absolut) im 1. Halbjahr 2010 gegenüber dem 1. Halbjahr 2009 nach Bundesländern

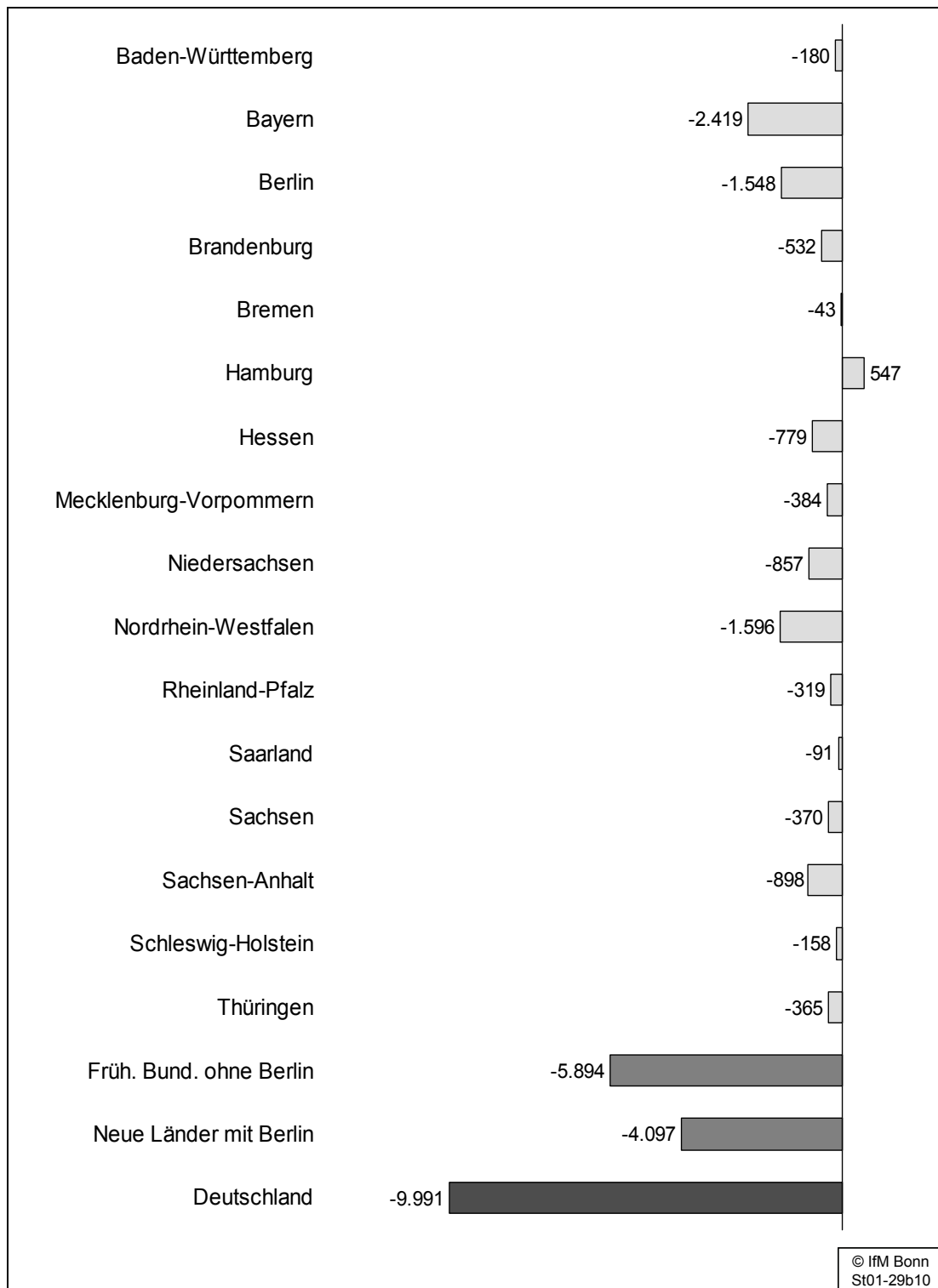


- Rundungsdifferenzen möglich -

1) Ohne Automatenaufsteller und Reisegewerbe. Ohne Freie Berufe.

Quelle: IfM Bonn (Basis: Gewerbeanzeigenstatistik des Statistischen Bundesamtes)

Abbildung 16: Veränderung der Liquidationen<sup>1)</sup> (absolut) im 1. Halbjahr 2010 gegenüber dem 1. Halbjahr 2009 nach Bundesländern

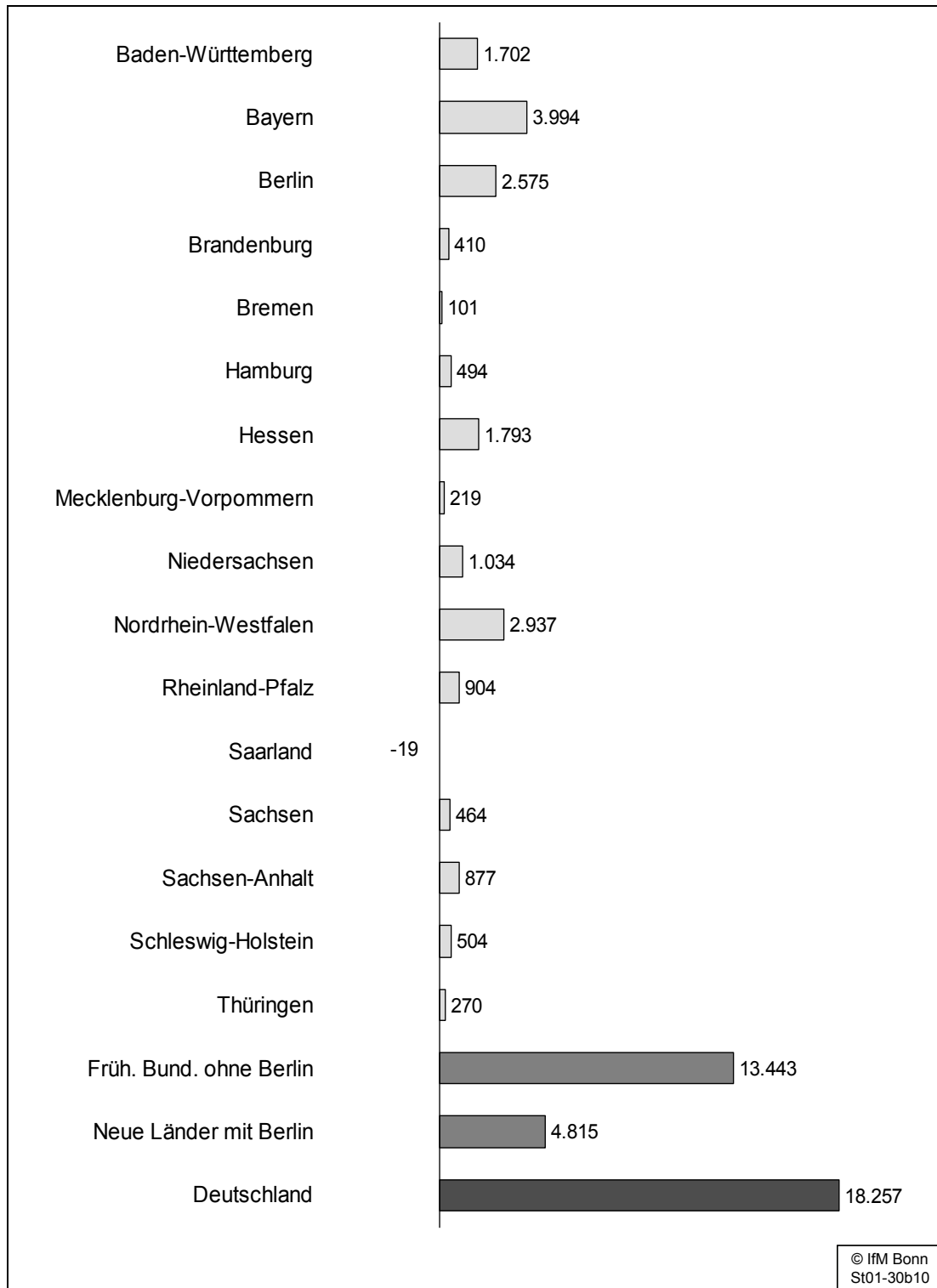


- Rundungsdifferenzen möglich -

1) Ohne Automatenaufsteller und Reisegewerbe. Ohne Freie Berufe.

Quelle: IfM Bonn (Basis: Gewerbeanzeigenstatistik des Statistischen Bundesamtes)

Abbildung 17: Veränderung des Existenzgründungssaldos<sup>1)</sup> (absolut) im 1. Halbjahr 2010 gegenüber dem 1. Halbjahr 2009 nach Bundesländern



- Rundungsdifferenzen möglich -

1) Ohne Automatenaufsteller und Reisegewerbe. Ohne Freie Berufe.

Quelle: IfM Bonn (Basis: Gewerbeanzeigenstatistik des Statistischen Bundesamtes)

### 3.2 Entwicklung der Existenzgründungen, der Liquidationen und des Gründungssaldos seit 2006

Tabelle 7: Existenzgründungen<sup>1)</sup>, Liquidationen<sup>1)</sup> und deren Saldo im 1. Halbjahr 2006 bis 1. Halbjahr 2010 in den Bundesländern

Region	Meldeanlass	1. HJ 2006	1. HJ 2007	1. HJ 2008	1. HJ 2009	1. HJ 2010
Baden-Württemberg	Gründung	31.479	26.374	23.702	23.548	25.070
	Liquidation	27.817	26.643	25.324	23.709	23.529
	Saldo	3.662	- 269	- 1.622	- 161	1.541
Bayern	Gründung	41.045	37.689	34.519	35.260	36.836
	Liquidation	33.243	34.565	31.416	32.528	30.110
	Saldo	7.802	3.124	3.103	2.732	6.726
Berlin	Gründung	15.772	14.848	12.320	13.685	14.712
	Liquidation	11.772	11.766	10.610	12.002	10.455
	Saldo	4.000	3.082	1.710	1.682	4.258
Brandenburg	Gründung	7.822	6.345	5.871	5.622	5.500
	Liquidation	6.424	6.342	6.089	5.507	4.974
	Saldo	1.398	3	- 218	115	525
Bremen	Gründung	1.844	1.924	1.645	1.685	1.743
	Liquidation	2.232	1.757	1.728	1.659	1.615
	Saldo	- 388	167	- 83	27	128
Hamburg	Gründung	6.346	6.344	6.565	6.313	7.353
	Liquidation	4.796	5.062	4.870	5.440	5.987
	Saldo	1.550	1.282	1.695	872	1.366
Hessen	Gründung	20.541	20.114	19.394	19.471	20.486
	Liquidation	17.836	17.904	18.661	18.649	17.871
	Saldo	2.705	2.210	733	822	2.615
Mecklenburg-Vorpommern	Gründung	4.929	4.085	4.392	3.718	3.552
	Liquidation	4.362	4.153	4.405	3.913	3.529
	Saldo	567	- 68	- 13	- 196	23
Niedersachsen	Gründung	21.208	18.852	17.116	17.170	17.347
	Liquidation	18.263	17.784	17.679	16.552	15.696
	Saldo	2.945	1.068	- 563	618	1.652
Nordrhein-Westfalen	Gründung	53.719	48.502	44.843	44.972	46.312
	Liquidation	49.554	46.807	47.017	44.630	43.034
	Saldo	4.165	1.695	- 2.174	342	3.279
Rheinland-Pfalz	Gründung	12.585	10.715	9.465	9.611	10.196
	Liquidation	10.647	10.345	10.205	9.922	9.603
	Saldo	1.938	370	- 740	- 311	593

Fortsetzung Tabelle 7

Region	Melde- anlass	1. HJ 2006	1. HJ 2007	1. HJ 2008	1. HJ 2009	1. HJ 2010
Saarland	Gründung	2.739	2.365	2.269	2.212	2.102
	Liquidation	2.414	2.272	2.350	2.096	2.004
	Saldo	325	93	- 81	117	97
Sachsen	Gründung	13.006	10.020	9.408	8.817	8.911
	Liquidation	10.707	10.440	10.452	9.082	8.713
	Saldo	2.299	- 420	- 1.044	- 265	199
Sachsen- Anhalt	Gründung	6.633	4.890	4.391	4.371	4.350
	Liquidation	5.752	5.319	5.242	4.866	3.968
	Saldo	881	- 429	- 851	- 495	382
Schleswig- Holstein	Gründung	8.711	7.505	7.343	7.177	7.524
	Liquidation	7.478	7.132	7.397	7.172	7.014
	Saldo	1.233	373	- 54	6	510
Thüringen	Gründung	6.417	4.601	4.367	4.308	4.213
	Liquidation	4.999	4.517	4.542	4.358	3.994
	Saldo	1.418	84	- 175	- 50	219
Früh. Bund. ohne Berlin	Gründung	200.217	180.384	166.861	167.420	174.968
	Liquidation	174.280	170.271	166.647	162.356	156.462
	Saldo	25.937	10.113	214	5.064	18.506
Neue Länder mit Berlin	Gründung	54.579	44.789	40.749	40.520	41.238
	Liquidation	44.016	42.537	41.340	39.729	35.633
	Saldo	10.563	2.252	- 591	791	5.606
Deutschland	Gründung	254.796	225.173	207.610	207.940	216.207
	Liquidation	218.296	212.808	207.987	202.085	192.095
	Saldo	36.500	12.365	- 377	5.855	24.112

© IfM Bonn

- Rundungsdifferenzen möglich -

1) Ohne Automatenaufsteller und Reisegewerbe. Ohne Freie Berufe.

Quelle: IfM Bonn (Basis: Gewerbeanzeigenstatistik des Statistischen Bundesamtes)

### 3.3 Struktur der Existenzgründungen, der Liquidationen und des Gründungssaldos bezogen auf die Meldeanlässe

Tabelle 8: Gründungen<sup>1)</sup> im 1. Halbjahr 2010 in den Bundesländern nach Meldeanlässen – Anzahl und Anteil in %

Region	Gründungen									
	Unternehmensgründungen insgesamt		davon:				Übernahme durch Erbfolge, Kauf, Pacht		Existenzgründungen insgesamt	
			Betriebsgründung einer Hauptniederlassung		„Echte“ Kleingewerbe-gründung					
	Anzahl	Anteil in %	Anzahl	Anteil in %	Anzahl	Anteil in %	Anzahl	Anteil in %	Anzahl	Anteil in %
1	2=4+6	3	4	5	6	7	8	9	10=2+8	11
Baden-Württemberg	21.697	86,5	5.969	23,8	15.728	62,7	3.373	13,5	25.070	100,0
Bayern	33.423	90,7	10.344	28,1	23.079	62,7	3.413	9,3	36.836	100,0
Berlin	13.330	90,6	3.179	21,6	10.151	69,0	1.382	9,4	14.712	100,0
Brandenburg	5.126	93,2	1.908	34,7	3.218	58,5	374	6,8	5.500	100,0
Bremen	1.597	91,6	450	25,8	1.147	65,8	146	8,4	1.743	100,0
Hamburg	6.688	91,0	1.405	19,1	5.283	71,8	665	9,0	7.353	100,0
Hessen	18.871	92,1	4.215	20,6	14.656	71,5	1.615	7,9	20.486	100,0
Mecklenburg-Vorpommern	3.204	90,2	1.056	29,7	2.148	60,5	348	9,8	3.552	100,0
Niedersachsen	15.325	88,3	5.229	30,1	10.096	58,2	2.022	11,7	17.347	100,0
Nordrhein-Westfalen	42.021	90,7	10.469	22,6	31.552	68,1	4.291	9,3	46.312	100,0
Rheinland-Pfalz	9.316	91,4	2.147	21,1	7.169	70,3	880	8,6	10.196	100,0
Saarland	1.866	88,8	621	29,5	1.245	59,2	236	11,2	2.102	100,0
Sachsen	8.074	90,6	2.730	30,6	5.344	60,0	837	9,4	8.911	100,0
Sachsen-Anhalt	3.988	91,7	1.368	31,4	2.620	60,2	362	8,3	4.350	100,0
Schleswig-Holstein	6.579	87,4	1.687	22,4	4.892	65,0	945	12,6	7.524	100,0
Thüringen	3.794	90,1	1.195	28,4	2.599	61,7	419	9,9	4.213	100,0
Früh. Bund. ohne Berlin	157.382	89,9	42.536	24,3	114.846	65,6	17.586	10,1	174.968	100,0
Neue Länder mit Berlin	37.516	91,0	11.436	27,7	26.080	63,2	3.722	9,0	41.238	100,0
<b>Deutschland</b>	<b>194.899</b>	<b>90,1</b>	<b>53.972</b>	<b>25,0</b>	<b>140.927</b>	<b>65,2</b>	<b>21.308</b>	<b>9,9</b>	<b>216.207</b>	<b>100,0</b>

© IfM Bonn

- Rundungsdifferenzen möglich -

1) Ohne Automatenaufsteller und Reisegewerbe. Ohne Freie Berufe.

Quelle: IfM Bonn (Basis: Gewerbeanzeigenstatistik des Statistischen Bundesamtes)

Tabelle 9: Liquidationen<sup>1)</sup> im 1. Halbjahr 2010 in den Bundesländern nach Meldeanlässen – Anzahl und Anteil in %

Region	Liquidationen									
	Unternehmens- liquidationen insgesamt		davon:				Übergabe durch Vererbung, Verkauf, Verpachtung		Liquidationen ins- gesamt	
			Betriebsaufgabe einer Haupt- niederlassung		„Echte“ Kleingewerbe- aufgabe					
	Anzahl	Anteil in %	Anzahl	Anteil in %	Anzahl	Anteil in %	Anzahl	Anteil in %	Anzahl	Anteil in %
1	2=4+6	3	4	5	6	7	8	9	10=2+8	11
Baden- Württemberg	21.084	89,6	4.588	19,5	16.496	70,1	2.445	10,4	23.529	100,0
Bayern	26.822	89,1	7.314	24,3	19.508	64,8	3.288	10,9	30.110	100,0
Berlin	9.562	91,5	2.510	24,0	7.052	67,4	893	8,5	10.455	100,0
Brandenburg	4.674	94,0	1.258	25,3	3.416	68,7	300	6,0	4.974	100,0
Bremen	1.495	92,6	308	19,1	1.187	73,5	120	7,4	1.615	100,0
Hamburg	5.586	93,3	1.042	17,4	4.544	75,9	401	6,7	5.987	100,0
Hessen	16.493	92,3	3.646	20,4	12.847	71,9	1.378	7,7	17.871	100,0
Mecklenburg- Vorpommern	3.292	93,3	911	25,8	2.381	67,5	237	6,7	3.529	100,0
Niedersachsen	13.976	89,0	3.667	23,4	10.309	65,7	1.720	11,0	15.696	100,0
Nordrhein- Westfalen	39.350	91,4	8.702	20,2	30.648	71,2	3.684	8,6	43.034	100,0
Rheinland- Pfalz	8.896	92,6	2.002	20,8	6.894	71,8	707	7,4	9.603	100,0
Saarland	1.829	91,3	437	21,8	1.392	69,5	175	8,7	2.004	100,0
Sachsen	8.103	93,0	2.221	25,5	5.882	67,5	610	7,0	8.713	100,0
Sachsen- Anhalt	3.761	94,8	1.106	27,9	2.655	66,9	207	5,2	3.968	100,0
Schleswig- Holstein	6.270	89,4	1.446	20,6	4.824	68,8	744	10,6	7.014	100,0
Thüringen	3.600	90,1	907	22,7	2.693	67,4	394	9,9	3.994	100,0
Früh. Bund. ohne Berlin	141.800	90,6	33.152	21,2	108.648	69,4	14.662	9,4	156.462	100,0
Neue Länder mit Berlin	32.992	92,6	8.913	25,0	24.079	67,6	2.641	7,4	35.633	100,0
<b>Deutschland</b>	<b>174.792</b>	<b>91,0</b>	<b>42.065</b>	<b>21,9</b>	<b>132.727</b>	<b>69,1</b>	<b>17.303</b>	<b>9,0</b>	<b>192.095</b>	<b>100,0</b>

© IfM Bonn

- Rundungsdifferenzen möglich -

1) Ohne Automatenaufsteller und Reisegewerbe. Ohne Freie Berufe.

Quelle: IfM Bonn (Basis: Gewerbeanzeigenstatistik des Statistischen Bundesamtes)



Tabelle 10: Gründungssaldo<sup>1)</sup> im 1. Halbjahr 2010 in den Bundesländern nach Meldeanlässen

Region	Gründungssaldo				
	Unternehmens- gründungen minus -liquidationen	davon:		Übernahmen minus Übergaben durch Erbfolge, Kauf, Pacht	Existenz- gründungen minus Liquida- tionen
		Betriebs- gründungen minus -aufgaben einer Hauptnieder- lassung	„Echte“ Kleingewerbe- gründungen minus -aufgaben		
Anzahl					
Baden-Württemberg	613	1.381	-768	928	1.541
Bayern	6.601	3.030	3.571	125	6.726
Berlin	3.769	669	3.100	489	4.258
Brandenburg	451	650	-199	74	525
Bremen	102	142	-41	26	128
Hamburg	1.102	363	739	264	1.366
Hessen	2.378	569	1.809	237	2.615
Mecklenburg- Vorpommern	-88	145	-233	111	23
Niedersachsen	1.350	1.562	-212	302	1.652
Nordrhein-Westfalen	2.672	1.767	905	607	3.279
Rheinland-Pfalz	420	145	275	173	593
Saarland	36	184	-148	61	97
Sachsen	-28	509	-537	227	199
Sachsen-Anhalt	227	262	-35	155	382
Schleswig-Holstein	309	241	68	201	510
Thüringen	194	288	-94	25	219
Früh. Bund. ohne Berlin	15.582	9.384	6.198	2.924	18.506
Neue Länder mit Berlin	4.525	2.523	2.002	1.081	5.606
<b>Deutschland</b>	<b>20.107</b>	<b>11.907</b>	<b>8.200</b>	<b>4.005</b>	<b>24.112</b>

© IfM Bonn

- Rundungsdifferenzen möglich -

1) Ohne Automatenaufsteller und Reisegewerbe. Ohne Freie Berufe.

Quelle: IfM Bonn (Basis: Gewerbeanzeigenstatistik des Statistischen Bundesamtes)

### 3.4 Gründungsintensität in den Bundesländern

Tabelle 11: Gründungsintensität<sup>1)</sup> im 1. Halbjahr 2009 und 1. Halbjahr 2010 in den Bundesländern nach Meldeanlässen – absolut und Rang

Region	Gründungsintensität									
	Unternehmensgründungen insgesamt		davon:		„Echte“ Kleingewerbe-gründung		Übernahme durch Erbfolge, Kauf, Pacht		Existenzgründungen insgesamt	
			Betriebsgründung einer Hauptniederlassung							
1. HJ 2009	1. HJ 2010	1. HJ 2009	1. HJ 2010	1. HJ 2009	1. HJ 2010	1. HJ 2009	1. HJ 2010	1. HJ 2009	1. HJ 2010	
Baden-Württemberg	29,4	32,2	8,6	8,8	20,8	23,3	5,5	5,0	34,9	37,2
Bayern	39,7	42,4	12,6	13,1	27,1	29,3	5,0	4,3	44,7	46,7
Berlin	53,4	58,2	13,8	13,9	39,6	44,3	6,2	6,0	59,6	64,3
Brandenburg	31,8	31,8	12,0	11,8	19,8	19,9	2,6	2,3	34,4	34,1
Bremen	38,1	38,2	12,1	10,8	26,0	27,4	2,2	3,5	40,3	41,7
Hamburg	48,0	57,4	16,4	12,1	31,6	45,3	6,1	5,7	54,1	63,1
Hessen	46,6	49,4	10,4	11,0	36,1	38,4	4,4	4,2	50,9	53,6
Mecklenburg-Vorpommern	30,9	29,9	9,8	9,9	21,1	20,0	3,3	3,2	34,2	33,1
Niedersachsen	30,6	31,5	10,6	10,7	20,1	20,7	4,6	4,2	35,2	35,6
Nordrhein-Westfalen	36,1	37,8	9,3	9,4	26,8	28,4	4,2	3,9	40,3	41,6
Rheinland-Pfalz	34,4	37,3	8,5	8,6	25,9	28,7	4,0	3,5	38,4	40,8
Saarland	30,4	29,2	11,3	9,7	19,1	19,5	4,0	3,7	34,4	32,9
Sachsen	30,2	31,0	9,7	10,5	20,5	20,5	3,1	3,2	33,3	34,2
Sachsen-Anhalt	26,2	26,7	9,1	9,2	17,2	17,5	2,5	2,4	28,7	29,1
Schleswig-Holstein	36,0	38,1	9,3	9,8	26,7	28,3	5,5	5,5	41,5	43,6
Thüringen	25,6	26,2	9,0	8,3	16,7	18,0	3,7	2,9	29,3	29,1
Früh. Bund. ohne Berlin	36,2	38,5	10,3	10,4	25,9	28,1	4,7	4,3	40,9	42,8
Neue Länder mit Berlin	34,3	35,7	10,8	10,9	23,6	24,8	3,7	3,5	38,0	39,2
<b>Deutschland</b>	<b>35,8</b>	<b>37,9</b>	<b>10,4</b>	<b>10,5</b>	<b>25,4</b>	<b>27,4</b>	<b>4,5</b>	<b>4,1</b>	<b>40,3</b>	<b>42,0</b>

© IfM Bonn

1) Ohne Automatenaufsteller und Reisegewerbe. Ohne Freie Berufe.

Gründungsintensität = Gründungen je 10.000 Erwerbsfähige (Bevölkerung im Alter von 18 bis unter 65 Jahren, Stichtag 31.12.2008 bzw. 31.12.2009).

Fortsetzung Tabelle 11

Region	Gründungsintensität									
	Unternehmensgründungen insgesamt		davon:		„Echte“ Kleingewerbe-gründung		Übernahme durch Erbfolge, Kauf, Pacht		Existenzgründungen insgesamt	
	1. HJ 2009	1. HJ 2010	1. HJ 2009	1. HJ 2010	1. HJ 2009	1. HJ 2010	1. HJ 2009	1. HJ 2010	1. HJ 2009	1. HJ 2010
Rang										
Baden-Württemberg	14	9	15	14	10	9	3	4	10	9
Bayern	4	4	3	2	4	4	5	5	4	4
Berlin	1	1	2	1	1	2	1	1	1	1
Brandenburg	9	10	5	4	13	13	14	16	12	12
Bremen	5	5	4	6	7	8	16	11	7	6
Hamburg	2	2	1	3	3	1	2	2	2	2
Hessen	3	3	8	5	2	3	7	6	3	3
Mecklenburg-Vorpommern	10	13	9	9	9	12	12	12	13	13
Niedersachsen	11	11	7	7	12	10	6	7	9	10
Nordrhein-Westfalen	6	7	12	12	5	6	8	8	6	7
Rheinland-Pfalz	8	8	16	15	8	5	10	10	8	8
Saarland	12	14	6	11	14	14	9	9	11	14
Sachsen	13	12	10	8	11	11	13	13	14	11
Sachsen-Anhalt	15	15	13	13	15	16	15	15	16	16
Schleswig-Holstein	7	6	11	10	6	7	4	3	5	5
Thüringen	16	16	14	16	16	15	11	14	15	15

© IfM Bonn

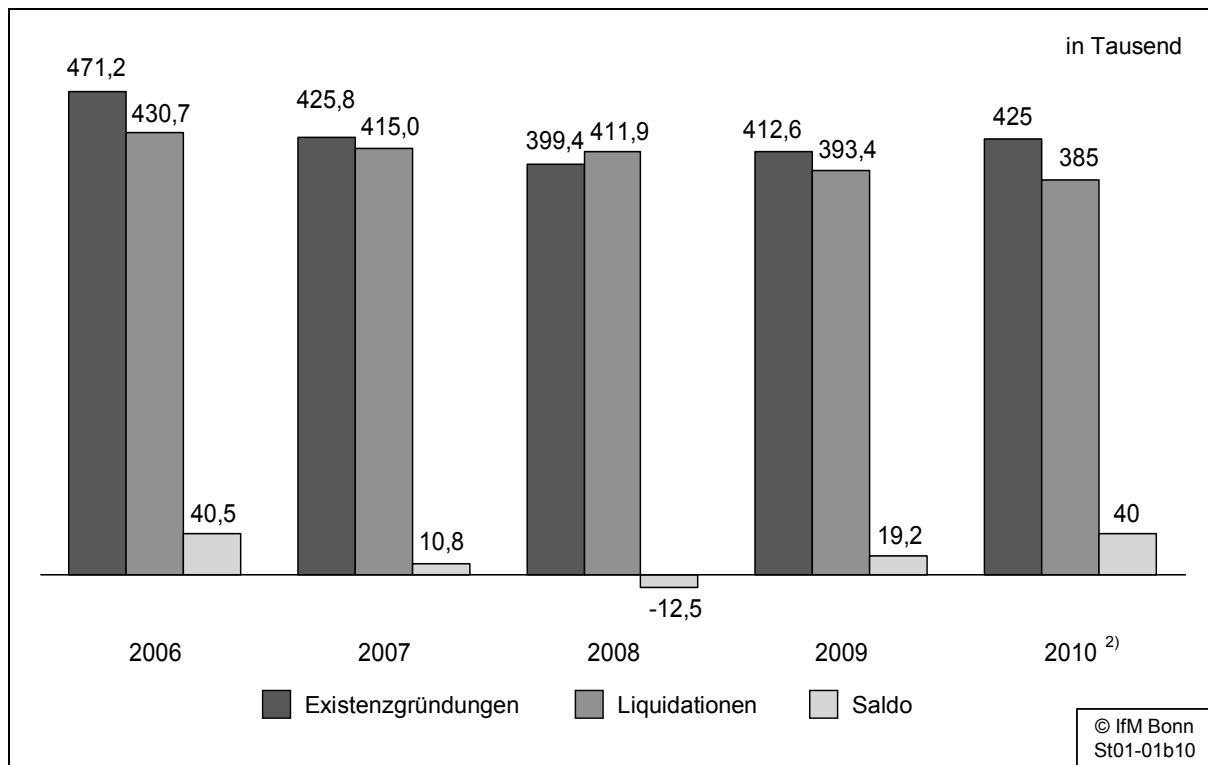
1) Ohne Automatenaufsteller und Reisegewerbe. Ohne Freie Berufe.

Gründungsintensität = Gründungen je 10.000 Erwerbsfähige (Bevölkerung im Alter von 18 bis unter 65 Jahren, Stichtag 31.12.2008 bzw. 31.12.2009).

Quelle: IfM Bonn (Basis: Gewerbeanzeigenstatistik und Bevölkerungsstatistik des Statistischen Bundesamtes)

#### 4. Schätzung der Existenzgründungen, Liquidationen und des Gründungssaldos im Jahr 2010 in Deutschland

Abbildung 18: Existenzgründungen<sup>1)</sup>, Liquidationen<sup>1)</sup> und deren Saldo 2006 bis 2010 in Deutschland



- Rundungsdifferenzen möglich -

1) Ohne Automatenaufsteller und Reisegewerbe. Ohne Freie Berufe.

2) Schätzung des IfM Bonn auf Basis der Zahlen des 1. Halbjahres 2010.

Quelle: IfM Bonn (Basis: Gewerbeanzeigenstatistik des Statistischen Bundesamtes)

## **5. Methodische Erläuterungen zur Gründungs- und Liquidationsstatistik des IfM Bonn**

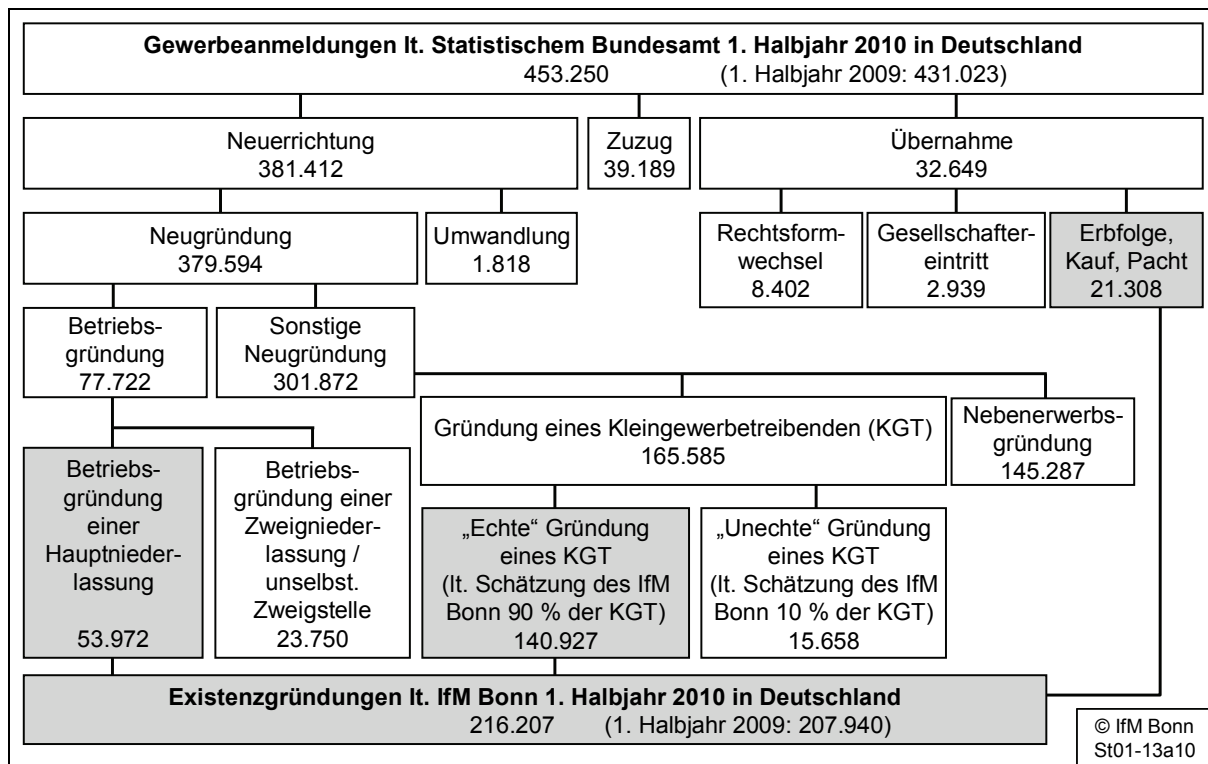
Die Gründungsstatistik des IfM Bonn<sup>4</sup> basiert auf der amtlichen Gewerbeanzeigenstatistik und berücksichtigt sämtliche angemeldeten Gewerbe, die zu einer Existenzgründung führen, also Unternehmensgründungen in Form von Betriebsgründungen von Hauptniederlassungen und die meisten Gründungen von Kleingewerbetreibenden, sowie die Übernahme eines Unternehmens durch Erbfolge, Kauf oder Pacht. Nebenerwerbsgründungen zählen nach Definition des IfM Bonn nicht zu den Existenzgründungen. Analog berücksichtigt die Liquidationsstatistik des IfM Bonn sämtliche abgemeldeten Gewerbe der amtlichen Gewerbeanzeigenstatistik, die entweder zur Unternehmensliquidation führen, also Betriebsaufgaben einer Hauptniederlassung und die meisten Stilllegungen eines Kleingewerbes, oder zur Übergabe des Unternehmens durch Vererbung, Verkauf oder Verpachtung. Für den Unternehmer bedeutet das die Aufgabe seiner Existenz als Unternehmer seines ehemals als Existenzgründung angemeldeten Unternehmens und wird in der Liquidationsstatistik des IfM Bonn als Liquidation geführt.<sup>5</sup>

---

<sup>4</sup> Vgl. Clemens, Kayser 2001: Existenzgründungsstatistik, Unternehmensgründungsstatistik

<sup>5</sup> Ausführliche Erläuterungen zur Berechnungsmethode der Gründungs- und Liquidationsstatistik des IfM Bonn sind nachzulesen auf der Homepage des IfM Bonn unter: <http://www.ifm-bonn.org/assets/documents/Berechnungsmethode-der-Gründungsstatistik-IfM-Bonn.pdf>

Abbildung 19: Von den Gewerbebeanmeldungen<sup>1)</sup> des Statistischen Bundesamtes zu den Existenzgründungen<sup>1)</sup> des IfM Bonn

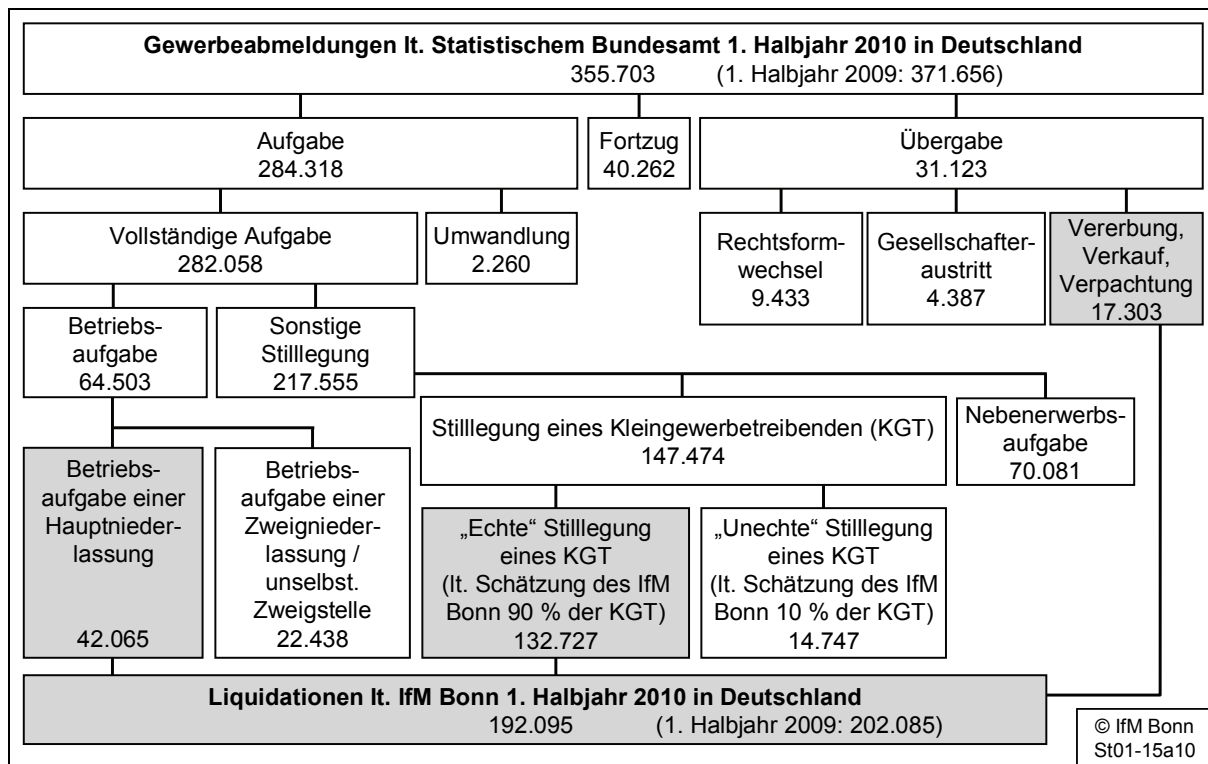


- Rundungsdifferenzen möglich -

1) Ohne Automatenaufsteller und Reisegewerbe. Ohne Freie Berufe.

Quelle: IfM Bonn (Basis: Gewerbeanzeigenstatistik des Statistischen Bundesamtes)

Abbildung 20: Von den Gewerbeabmeldungen<sup>1)</sup> des Statistischen Bundesamtes zu den Liquidationen<sup>1)</sup> des IfM Bonn



- Rundungsdifferenzen möglich -

1) Ohne Automatenaufsteller und Reisegewerbe. Ohne Freie Berufe.

Quelle: IfM Bonn (Basis: Gewerbeanzeigenstatistik des Statistischen Bundesamtes)

**Anhang A: Tabellen zu Gründungen und Liquidationen im 1. Halbjahr 2010 in den einzelnen Bundesländern, im Früheren Bundesgebiet (ohne Berlin) und in den Neuen Ländern und Berlin**

Tabelle 12: Gründungen und Liquidationen im 1. Halbjahr 2010  
- Baden-Württemberg

Merkmal	Anzahl	Anteil in %	Veränderung gegenüber dem 1. Halbjahr 2009 absolut	Veränderung gegenüber dem 1. Halbjahr 2009 in %
<b>Gründungen</b>				
Existenzgründungen insgesamt <sup>1)</sup>	25.070	100,0	+ 1.523	+ 6,5
davon:				
- Betriebsgründung einer Hauptniederlassung	5.969	23,8	+ 152	+ 2,6
- „Echte“ Kleingewerbegründung	15.728	62,7	+ 1.715	+ 12,2
- Übernahme wegen Erbfolge, Kauf, Pacht	3.373	13,5	- 344	+ 6,5
nachrichtlich:				
Nebenerwerbsgründungen	19.356		+ 1.205	+ 6,6
<b>Liquidationen</b>				
Aufgaben insgesamt <sup>1)</sup>	23.529	100,0	- 180	- 0,8
davon:				
- Betriebsaufgabe einer Hauptniederlassung	4.588	19,5	+ 36	+ 0,8
- „Echte“ Kleingewerbeaufgabe	16.496	70,1	- 131	- 0,8
- Übergabe wegen Vererbung, Verkauf, Verpachtung	2.445	10,4	- 85	- 0,8
nachrichtlich:				
Nebenerwerbsaufgaben	9.168		- 411	- 4,3
Unternehmensinsolvenzen	1.279		- 89	- 6,5
<b>Gründungssaldo</b>				
Existenzgründungen minus Aufgaben insgesamt <sup>1)</sup>	1.541		+ 1.702	
davon:				
- Betriebsgründung minus -aufgabe einer Hauptniederlassung	1.381		+ 116	
- „Echte“ Kleingewerbegründung minus -aufgabe	- 768		+ 1.845	
- Übernahme minus Übergabe wegen Erbfolge, Kauf, Pacht	928		- 259	

© IfM Bonn

- Rundungsdifferenzen möglich -

1) Ohne Automatenaufsteller und Reisegewerbe. Ohne Freie Berufe.

Quelle: IfM Bonn (Basis: Gewerbeanzeigenstatistik des Statistischen Bundesamtes) und STATISTISCHES BUNDESAMT 2010a: Insolvenzstatistik



Tabelle 13: Gründungen und Liquidationen im 1. Halbjahr 2010  
- Bayern

Merkmal	Anzahl	Anteil in %	Veränderung gegenüber dem 1. Halbjahr 2009 absolut	Veränderung gegenüber dem 1. Halbjahr 2009 in %
<b>Gründungen</b>				
Existenzgründungen insgesamt <sup>1)</sup>	36.836	100,0	+ 1.576	+ 4,5
davon:				
- Betriebsgründung einer Hauptniederlassung	10.344	28,1	+ 406	+ 4,1
- „Echte“ Kleingewerbegründung	23.079	62,7	+ 1.731	+ 8,1
- Übernahme wegen Erbfolge, Kauf, Pacht	3.413	9,3	- 561	+ 4,5
nachrichtlich: Nebenerwerbsgründungen	25.397		+ 2.316	+ 10,0
<b>Liquidationen</b>				
Aufgaben insgesamt <sup>1)</sup>	30.110	100,0	- 2.419	- 7,4
davon:				
- Betriebsaufgabe einer Hauptniederlassung	7.314	24,3	- 128	- 1,7
- „Echte“ Kleingewerbeaufgabe	19.508	64,8	- 1.958	- 9,1
- Übergabe wegen Vererbung, Verkauf, Verpachtung	3.288	10,9	- 333	- 7,4
nachrichtlich: Nebenerwerbsaufgaben	11.285		- 184	- 1,6
Unternehmensinsolvenzen	2.015		- 44	- 2,1
<b>Gründungssaldo</b>				
Existenzgründungen minus Aufgaben insgesamt <sup>1)</sup>	6.726		+ 3.994	
davon:				
- Betriebsgründung minus -aufgabe einer Hauptniederlassung	3.030		+ 534	
- „Echte“ Kleingewerbegründung minus -aufgabe	3.571		+ 3.688	
- Übernahme minus Übergabe wegen Erbfolge, Kauf, Pacht	125		- 228	

© IfM Bonn

- Rundungsdifferenzen möglich -

1) Ohne Automatenaufsteller und Reisegewerbe. Ohne Freie Berufe.

Quelle: IfM Bonn (Basis: Gewerbeanzeigenstatistik des Statistischen Bundesamtes) und  
STATISTISCHES BUNDESAMT 2010a: Insolvenzstatistik

Tabelle 14: Gründungen und Liquidationen im 1. Halbjahr 2010  
- Berlin

Merkmal	Anzahl	Anteil in %	Veränderung gegenüber dem 1. Halbjahr 2009 absolut	Veränderung gegenüber dem 1. Halbjahr 2009 in %
<b>Gründungen</b>				
Existenzgründungen insgesamt <sup>1)</sup>	14.712	100,0	+ 1.028	+ 7,5
davon:				
- Betriebsgründung einer Hauptniederlassung	3.179	21,6	+ 3	+ 0,1
- „Echte“ Kleingewerbegründung	10.151	69,0	+ 1.058	+ 11,6
- Übernahme wegen Erbfolge, Kauf, Pacht	1.382	9,4	- 33	+ 7,5
nachrichtlich: Nebenerwerbsgründungen	5.200		+ 121	+ 2,4
<b>Liquidationen</b>				
Aufgaben insgesamt <sup>1)</sup>	10.455	100,0	- 1.548	- 12,9
davon:				
- Betriebsaufgabe einer Hauptniederlassung	2.510	24,0	- 364	- 12,7
- „Echte“ Kleingewerbeaufgabe	7.052	67,4	- 1.236	- 14,9
- Übergabe wegen Vererbung, Verkauf, Verpachtung	893	8,5	+ 52	- 12,9
nachrichtlich: Nebenerwerbsaufgaben Unternehmensinsolvenzen	2.199 825		- 46 + 46	- 2,0 + 5,9
<b>Gründungssaldo</b>				
Existenzgründungen minus Aufgaben insgesamt <sup>1)</sup>	4.258		+ 2.575	
davon:				
- Betriebsgründung minus -aufgabe einer Hauptniederlassung	669		+ 367	
- „Echte“ Kleingewerbegründung minus -aufgabe	3.100		+ 2.293	
- Übernahme minus Übergabe wegen Erbfolge, Kauf, Pacht	489		- 85	

© IfM Bonn

- Rundungsdifferenzen möglich -

1) Ohne Automatenaufsteller und Reisegewerbe. Ohne Freie Berufe.

Quelle: IfM Bonn (Basis: Gewerbeanzeigenstatistik des Statistischen Bundesamtes) und  
STATISTISCHES BUNDESAMT 2010a: Insolvenzzstatistik

Tabelle 15: Gründungen und Liquidationen im 1. Halbjahr 2010  
- Brandenburg

Merkmal	Anzahl	Anteil in %	Veränderung gegenüber dem 1. Halbjahr 2009 absolut	Veränderung gegenüber dem 1. Halbjahr 2009 in %
<b>Gründungen</b>				
Existenzgründungen insgesamt <sup>1)</sup>	5.500	100,0	- 122	- 2,2
davon:				
- Betriebsgründung einer Hauptniederlassung	1.908	34,7	- 62	- 3,1
- „Echte“ Kleingewerbegründung	3.218	58,5	- 15	- 0,5
- Übernahme wegen Erbfolge, Kauf, Pacht	374	6,8	- 45	- 2,2
nachrichtlich:				
Nebenerwerbsgründungen	3.298		+ 353	+ 12,0
<b>Liquidationen</b>				
Aufgaben insgesamt <sup>1)</sup>	4.974	100,0	- 532	- 9,7
davon:				
- Betriebsaufgabe einer Hauptniederlassung	1.258	25,3	- 160	- 11,3
- „Echte“ Kleingewerbeaufgabe	3.416	68,7	- 338	- 9,0
- Übergabe wegen Vererbung, Verkauf, Verpachtung	300	6,0	- 34	- 9,7
nachrichtlich:				
Nebenerwerbsaufgaben	1.840		+ 34	+ 1,9
Unternehmensinsolvenzen	361		+ 1	+ 0,3
<b>Gründungssaldo</b>				
Existenzgründungen minus Aufgaben insgesamt <sup>1)</sup>	525		+ 410	
davon:				
- Betriebsgründung minus -aufgabe einer Hauptniederlassung	650		+ 98	
- „Echte“ Kleingewerbegründung minus -aufgabe	- 199		+ 323	
- Übernahme minus Übergabe wegen Erbfolge, Kauf, Pacht	74		- 11	

© IfM Bonn

- Rundungsdifferenzen möglich -

1) Ohne Automatenaufsteller und Reisegewerbe. Ohne Freie Berufe.

Quelle: IfM Bonn (Basis: Gewerbeanzeigenstatistik des Statistischen Bundesamtes) und  
STATISTISCHES BUNDESAMT 2010a: Insolvenzzstatistik

Tabelle 16: Gründungen und Liquidationen im 1. Halbjahr 2010  
- Bremen

Merkmal	Anzahl	Anteil in %	Veränderung gegenüber dem 1. Halbjahr 2009 absolut	Veränderung gegenüber dem 1. Halbjahr 2009 in %
<b>Gründungen</b>				
Existenzgründungen insgesamt <sup>1)</sup>	1.743	100,0	+ 58	+ 3,4
davon:				
- Betriebsgründung einer Hauptniederlassung	450	25,8	- 55	- 10,9
- „Echte“ Kleingewerbegründung	1.147	65,8	+ 58	+ 5,3
- Übernahme wegen Erbfolge, Kauf, Pacht	146	8,4	+ 55	+ 3,4
nachrichtlich:				
Nebenerwerbsgründungen	906		- 3	- 0,3
<b>Liquidationen</b>				
Aufgaben insgesamt <sup>1)</sup>	1.615	100,0	- 43	- 2,6
davon:				
- Betriebsaufgabe einer Hauptniederlassung	308	19,1	- 97	- 24,0
- „Echte“ Kleingewerbeaufgabe	1.187	73,5	+ 13	+ 1,1
- Übergabe wegen Vererbung, Verkauf, Verpachtung	120	7,4	+ 41	- 2,6
nachrichtlich:				
Nebenerwerbsaufgaben	489		+ 33	+ 7,2
Unternehmensinsolvenzen	147		+ 27	+ 22,5
<b>Gründungssaldo</b>				
Existenzgründungen minus Aufgaben insgesamt <sup>1)</sup>	128		+ 101	
davon:				
- Betriebsgründung minus -aufgabe einer Hauptniederlassung	142		+ 42	
- „Echte“ Kleingewerbegründung minus -aufgabe	- 41		+ 45	
- Übernahme minus Übergabe wegen Erbfolge, Kauf, Pacht	26		+ 14	

© IfM Bonn

- Rundungsdifferenzen möglich -

1) Ohne Automatenaufsteller und Reisegewerbe. Ohne Freie Berufe.

Quelle: IfM Bonn (Basis: Gewerbeanzeigenstatistik des Statistischen Bundesamtes) und  
STATISTISCHES BUNDESAMT 2010a: Insolvenzzstatistik

Tabelle 17: Gründungen und Liquidationen im 1. Halbjahr 2010  
- Hamburg

Merkmal	Anzahl	Anteil in %	Veränderung gegenüber dem 1. Halbjahr 2009 absolut	Veränderung gegenüber dem 1. Halbjahr 2009 in %
<b>Gründungen</b>				
Existenzgründungen insgesamt <sup>1)</sup>	7.353	100,0	+ 1.040	+ 16,5
davon:				
- Betriebsgründung einer Hauptniederlassung	1.405	19,1	- 508	- 26,6
- „Echte“ Kleingewerbegründung	5.283	71,8	+ 1.600	+ 43,5
- Übernahme wegen Erbfolge, Kauf, Pacht	665	9,0	- 52	+ 16,5
nachrichtlich: Nebenerwerbsgründungen	2.951		- 475	- 13,9
<b>Liquidationen</b>				
Aufgaben insgesamt <sup>1)</sup>	5.987	100,0	+ 547	+ 10,0
davon:				
- Betriebsaufgabe einer Hauptniederlassung	1.042	17,4	+ 197	+ 23,3
- „Echte“ Kleingewerbeaufgabe	4.544	75,9	+ 408	+ 9,9
- Übergabe wegen Vererbung, Verkauf, Verpachtung	401	6,7	- 58	+ 10,0
nachrichtlich: Nebenerwerbsaufgaben	357		- 2.094	- 85,4
Unternehmensinsolvenzen	412		+ 23	+ 5,9
<b>Gründungssaldo</b>				
Existenzgründungen minus Aufgaben insgesamt <sup>1)</sup>	1.366		+ 494	
davon:				
- Betriebsgründung minus -aufgabe einer Hauptniederlassung	363		- 705	
- „Echte“ Kleingewerbegründung minus -aufgabe	739		+ 1.193	
- Übernahme minus Übergabe wegen Erbfolge, Kauf, Pacht	264		+ 6	

© IfM Bonn

- Rundungsdifferenzen möglich -

1) Ohne Automatenaufsteller und Reisegewerbe. Ohne Freie Berufe.

Quelle: IfM Bonn (Basis: Gewerbeanzeigenstatistik des Statistischen Bundesamtes) und  
STATISTISCHES BUNDESAMT 2010a: Insolvenzstatistik

Tabelle 18: Gründungen und Liquidationen im 1. Halbjahr 2010  
- Hessen

Merkmal	Anzahl	Anteil in %	Veränderung gegenüber dem 1. Halbjahr 2009 absolut	Veränderung gegenüber dem 1. Halbjahr 2009 in %
<b>Gründungen</b>				
Existenzgründungen insgesamt <sup>1)</sup>	20.486	100,0	+ 1.014	+ 5,2
davon:				
- Betriebsgründung einer Hauptniederlassung	4.215	20,6	+ 225	+ 5,6
- „Echte“ Kleingewerbegründung	14.656	71,5	+ 844	+ 6,1
- Übernahme wegen Erbfolge, Kauf, Pacht	1.615	7,9	- 55	+ 5,2
nachrichtlich: Nebenerwerbsgründungen	11.380		+ 657	+ 6,1
<b>Liquidationen</b>				
Aufgaben insgesamt <sup>1)</sup>	17.871	100,0	- 779	- 4,2
davon:				
- Betriebsaufgabe einer Hauptniederlassung	3.646	20,4	- 106	- 2,8
- „Echte“ Kleingewerbeaufgabe	12.847	71,9	- 688	- 5,1
- Übergabe wegen Vererbung, Verkauf, Verpachtung	1.378	7,7	+ 15	- 4,2
nachrichtlich: Nebenerwerbsaufgaben	6.738		+ 59	+ 0,9
Unternehmensinsolvenzen	901		- 44	- 4,7
<b>Gründungssaldo</b>				
Existenzgründungen minus Aufgaben insgesamt <sup>1)</sup>	2.615		+ 1.793	
davon:				
- Betriebsgründung minus -aufgabe einer Hauptniederlassung	569		+ 331	
- „Echte“ Kleingewerbegründung minus -aufgabe	1.809		+ 1.532	
- Übernahme minus Übergabe wegen Erbfolge, Kauf, Pacht	237		- 70	

© IfM Bonn

- Rundungsdifferenzen möglich -

1) Ohne Automatenaufsteller und Reisegewerbe. Ohne Freie Berufe.

Quelle: IfM Bonn (Basis: Gewerbeanzeigenstatistik des Statistischen Bundesamtes) und  
STATISTISCHES BUNDESAMT 2010a: Insolvenzzstatistik

Tabelle 19: Gründungen und Liquidationen im 1. Halbjahr 2010  
- Mecklenburg-Vorpommern

Merkmal	Anzahl	Anteil in %	Veränderung gegenüber dem 1. Halbjahr 2009 absolut	Veränderung gegenüber dem 1. Halbjahr 2009 in %
<b>Gründungen</b>				
Existenzgründungen insgesamt <sup>1)</sup>	3.552	100,0	- 165	- 4,4
davon:				
- Betriebsgründung einer Hauptniederlassung	1.056	29,7	- 7	- 0,7
- „Echte“ Kleingewerbegründung	2.148	60,5	- 150	- 6,5
- Übernahme wegen Erbfolge, Kauf, Pacht	348	9,8	- 8	- 4,4
nachrichtlich: Nebenerwerbsgründungen	1.861		+ 57	+ 3,2
<b>Liquidationen</b>				
Aufgaben insgesamt <sup>1)</sup>	3.529	100,0	- 384	- 9,8
davon:				
- Betriebsaufgabe einer Hauptniederlassung	911	25,8	+ 17	+ 1,9
- „Echte“ Kleingewerbeaufgabe	2.381	67,5	- 398	- 14,3
- Übergabe wegen Vererbung, Verkauf, Verpachtung	237	6,7	- 3	- 9,8
nachrichtlich: Nebenerwerbsaufgaben	1.087		+ 33	+ 3,1
Unternehmensinsolvenzen	249		+ 6	+ 2,5
<b>Gründungssaldo</b>				
Existenzgründungen minus Aufgaben insgesamt <sup>1)</sup>	23		+ 219	
davon:				
- Betriebsgründung minus -aufgabe einer Hauptniederlassung	145		- 24	
- „Echte“ Kleingewerbegründung minus -aufgabe	- 233		+ 248	
- Übernahme minus Übergabe wegen Erbfolge, Kauf, Pacht	111		- 5	

© IfM Bonn

- Rundungsdifferenzen möglich -

1) Ohne Automatenaufsteller und Reisegewerbe. Ohne Freie Berufe.

Quelle: IfM Bonn (Basis: Gewerbeanzeigenstatistik des Statistischen Bundesamtes) und  
STATISTISCHES BUNDESAMT 2010a: Insolvenzzstatistik

Tabelle 20: Gründungen und Liquidationen im 1. Halbjahr 2010  
- Niedersachsen

Merkmal	Anzahl	Anteil in %	Veränderung gegenüber dem 1. Halbjahr 2009 absolut	Veränderung gegenüber dem 1. Halbjahr 2009 in %
<b>Gründungen</b>				
Existenzgründungen insgesamt <sup>1)</sup>	17.347	100,0	+ 177	+ 1,0
davon:				
- Betriebsgründung einer Hauptniederlassung	5.229	30,1	+ 84	+ 1,6
- „Echte“ Kleingewerbegründung	10.096	58,2	+ 315	+ 3,2
- Übernahme wegen Erbfolge, Kauf, Pacht	2.022	11,7	- 222	+ 1,0
nachrichtlich: Nebenerwerbsgründungen	15.267		+ 3.969	+ 35,1
<b>Liquidationen</b>				
Aufgaben insgesamt <sup>1)</sup>	15.696	100,0	- 857	- 5,2
davon:				
- Betriebsaufgabe einer Hauptniederlassung	3.667	23,4	- 262	- 6,7
- „Echte“ Kleingewerbeaufgabe	10.309	65,7	- 417	- 3,9
- Übergabe wegen Vererbung, Verkauf, Verpachtung	1.720	11,0	- 178	- 5,2
nachrichtlich: Nebenerwerbsaufgaben	6.114		+ 15	+ 0,2
Unternehmensinsolvenzen	1.296		- 38	- 2,8
<b>Gründungssaldo</b>				
Existenzgründungen minus Aufgaben insgesamt <sup>1)</sup>	1.652		+ 1.034	
davon:				
- Betriebsgründung minus -aufgabe einer Hauptniederlassung	1.562		+ 346	
- „Echte“ Kleingewerbegründung minus -aufgabe	- 212		+ 732	
- Übernahme minus Übergabe wegen Erbfolge, Kauf, Pacht	302		- 44	

© IfM Bonn

- Rundungsdifferenzen möglich -

1) Ohne Automatenaufsteller und Reisegewerbe. Ohne Freie Berufe.

Quelle: IfM Bonn (Basis: Gewerbeanzeigenstatistik des Statistischen Bundesamtes) und  
STATISTISCHES BUNDESAMT 2010a: Insolvenzzstatistik



Tabelle 21: Gründungen und Liquidationen im 1. Halbjahr 2010  
- Nordrhein-Westfalen

Merkmal	Anzahl	Anteil in %	Veränderung gegenüber dem 1. Halbjahr 2009 absolut	Veränderung gegenüber dem 1. Halbjahr 2009 in %
<b>Gründungen</b>				
Existenzgründungen insgesamt <sup>1)</sup>	46.312	100,0	+ 1.341	+ 3,0
davon:				
- Betriebsgründung einer Hauptniederlassung	10.469	22,6	+ 98	+ 0,9
- „Echte“ Kleingewerbegründung	31.552	68,1	+ 1.660	+ 5,6
- Übernahme wegen Erbfolge, Kauf, Pacht	4.291	9,3	- 417	+ 3,0
nachrichtlich: Nebenerwerbsgründungen	31.881		+ 5.330	+ 20,1
<b>Liquidationen</b>				
Aufgaben insgesamt <sup>1)</sup>	43.034	100,0	- 1.596	- 3,6
davon:				
- Betriebsaufgabe einer Hauptniederlassung	8.702	20,2	- 9	- 0,1
- „Echte“ Kleingewerbeaufgabe	30.648	71,2	- 1.328	- 4,2
- Übergabe wegen Vererbung, Verkauf, Verpachtung	3.684	8,6	- 259	- 3,6
nachrichtlich: Nebenerwerbsaufgaben Unternehmensinsolvenzen	16.080 5.889		+ 373	+ 2,4
<b>Gründungssaldo</b>				
Existenzgründungen minus Aufgaben insgesamt <sup>1)</sup>	3.279		+ 2.937	
davon:				
- Betriebsgründung minus -aufgabe einer Hauptniederlassung	1.767		+ 107	
- „Echte“ Kleingewerbegründung minus -aufgabe	905		+ 2.988	
- Übernahme minus Übergabe wegen Erbfolge, Kauf, Pacht	607		- 158	

© IfM Bonn

- Rundungsdifferenzen möglich -

1) Ohne Automatenaufsteller und Reisegewerbe. Ohne Freie Berufe.

2) Kein Vergleich zum Vorjahreszeitraum möglich, da in Nordrhein-Westfalen 2008 die Insolvenzfälle nicht periodengerecht gemeldet worden sind.

Quelle: IfM Bonn (Basis: Gewerbeanzeigenstatistik des Statistischen Bundesamtes) und STATISTISCHES BUNDESAMT 2010a: Insolvenzzstatistik

Tabelle 22: Gründungen und Liquidationen im 1. Halbjahr 2010  
- Rheinland-Pfalz

Merkmal	Anzahl	Anteil in %	Veränderung gegenüber dem 1. Halbjahr 2009 absolut	Veränderung gegenüber dem 1. Halbjahr 2009 in %
<b>Gründungen</b>				
Existenzgründungen insgesamt <sup>1)</sup>	10.196	100,0	+ 585	+ 6,1
davon:				
- Betriebsgründung einer Hauptniederlassung	2.147	21,1	+ 8	+ 0,4
- „Echte“ Kleingewerbegründung	7.169	70,3	+ 698	+ 10,8
- Übernahme wegen Erbfolge, Kauf, Pacht	880	8,6	- 121	+ 6,1
nachrichtlich: Nebenerwerbsgründungen	7.743		+ 469	+ 6,4
<b>Liquidationen</b>				
Aufgaben insgesamt <sup>1)</sup>	9.603	100,0	- 319	- 3,2
davon:				
- Betriebsaufgabe einer Hauptniederlassung	2.002	20,8	- 63	- 3,1
- „Echte“ Kleingewerbeaufgabe	6.894	71,8	- 201	- 2,8
- Übergabe wegen Vererbung, Verkauf, Verpachtung	707	7,4	- 55	- 3,2
nachrichtlich: Nebenerwerbsaufgaben	4.098		- 21	- 0,5
Unternehmensinsolvenzen	696		- 16	- 2,2
<b>Gründungssaldo</b>				
Existenzgründungen minus Aufgaben insgesamt <sup>1)</sup>	593		+ 904	
davon:				
- Betriebsgründung minus -aufgabe einer Hauptniederlassung	145		+ 71	
- „Echte“ Kleingewerbegründung minus -aufgabe	275		+ 899	
- Übernahme minus Übergabe wegen Erbfolge, Kauf, Pacht	173		- 66	

© IfM Bonn

- Rundungsdifferenzen möglich -

1) Ohne Automatenaufsteller und Reisegewerbe. Ohne Freie Berufe.

Quelle: IfM Bonn (Basis: Gewerbeanzeigenstatistik des Statistischen Bundesamtes) und  
STATISTISCHES BUNDESAMT 2010a: Insolvenzzstatistik

Tabelle 23: Gründungen und Liquidationen im 1. Halbjahr 2010  
- Saarland

Merkmal	Anzahl	Anteil in %	Veränderung gegenüber dem 1. Halbjahr 2009 absolut	Veränderung gegenüber dem 1. Halbjahr 2009 in %
<b>Gründungen</b>				
Existenzgründungen insgesamt <sup>1)</sup>	2.102	100,0	- 111	- 5,0
davon:				
- Betriebsgründung einer Hauptniederlassung	621	29,5	- 105	- 14,5
- „Echte“ Kleingewerbegründung	1.245	59,2	+ 15	+ 1,2
- Übernahme wegen Erbfolge, Kauf, Pacht	236	11,2	- 21	- 5,0
nachrichtlich: Nebenerwerbsgründungen	1.771		+ 257	+ 17,0
<b>Liquidationen</b>				
Aufgaben insgesamt <sup>1)</sup>	2.004	100,0	- 91	- 4,4
davon:				
- Betriebsaufgabe einer Hauptniederlassung	437	21,8	- 40	- 8,4
- „Echte“ Kleingewerbeaufgabe	1.392	69,5	- 51	- 3,6
- Übergabe wegen Vererbung, Verkauf, Verpachtung	175	8,7	+ 0	- 4,4
nachrichtlich: Nebenerwerbsaufgaben	768		- 16	- 2,0
Unternehmensinsolvenzen	213		+ 3	+ 1,4
<b>Gründungssaldo</b>				
Existenzgründungen minus Aufgaben insgesamt <sup>1)</sup>	97		- 19	
davon:				
- Betriebsgründung minus -aufgabe einer Hauptniederlassung	184		- 65	
- „Echte“ Kleingewerbegründung minus -aufgabe	- 148		+ 67	
- Übernahme minus Übergabe wegen Erbfolge, Kauf, Pacht	2.102	100,0	- 111	- 5,0

© IfM Bonn

- Rundungsdifferenzen möglich -

1) Ohne Automatenaufsteller und Reisegewerbe. Ohne Freie Berufe.

Quelle: IfM Bonn (Basis: Gewerbeanzeigenstatistik des Statistischen Bundesamtes) und  
STATISTISCHES BUNDESAMT 2010a: Insolvenzstatistik

Tabelle 24: Gründungen und Liquidationen im 1. Halbjahr 2010  
- Sachsen

Merkmal	Anzahl	Anteil in %	Veränderung gegenüber dem 1. Halbjahr 2009 absolut	Veränderung gegenüber dem 1. Halbjahr 2009 in %
<b>Gründungen</b>				
Existenzgründungen insgesamt <sup>1)</sup>	8.911	100,0	+ 94	+ 1,1
davon:				
- Betriebsgründung einer Hauptniederlassung	2.730	30,6	+ 162	+ 6,3
- „Echte“ Kleingewerbegründung	5.344	60,0	- 92	- 1,7
- Übernahme wegen Erbfolge, Kauf, Pacht	837	9,4	+ 24	+ 1,1
nachrichtlich: Nebenerwerbsgründungen	6.492		+ 473	+ 7,9
<b>Liquidationen</b>				
Aufgaben insgesamt <sup>1)</sup>	8.713	100,0	- 370	- 4,1
davon:				
- Betriebsaufgabe einer Hauptniederlassung	2.221	25,5	- 24	- 1,1
- „Echte“ Kleingewerbeaufgabe	5.882	67,5	- 371	- 5,9
- Übergabe wegen Vererbung, Verkauf, Verpachtung	610	7,0	+ 25	- 4,1
nachrichtlich: Nebenerwerbsaufgaben	3.750		+ 286	+ 8,3
Unternehmensinsolvenzen	842		- 120	- 12,5
<b>Gründungssaldo</b>				
Existenzgründungen minus Aufgaben insgesamt <sup>1)</sup>	199		+ 464	
davon:				
- Betriebsgründung minus -aufgabe einer Hauptniederlassung	509		+ 186	
- „Echte“ Kleingewerbegründung minus -aufgabe	- 537		+ 279	
- Übernahme minus Übergabe wegen Erbfolge, Kauf, Pacht	227		- 1	

© IfM Bonn

- Rundungsdifferenzen möglich -

1) Ohne Automatenaufsteller und Reisegewerbe. Ohne Freie Berufe.

Quelle: IfM Bonn (Basis: Gewerbeanzeigenstatistik des Statistischen Bundesamtes) und  
STATISTISCHES BUNDESAMT 2010a: Insolvenzstatistik

Tabelle 25: Gründungen und Liquidationen im 1. Halbjahr 2010  
- Sachsen-Anhalt

Merkmal	Anzahl	Anteil in %	Veränderung gegenüber dem 1. Halbjahr 2009 absolut	Veränderung gegenüber dem 1. Halbjahr 2009 in %
<b>Gründungen</b>				
Existenzgründungen insgesamt <sup>1)</sup>	4.350	100,0	- 21	- 0,5
davon:				
- Betriebsgründung einer Hauptniederlassung	1.368	31,4	- 11	- 0,8
- „Echte“ Kleingewerbegründung	2.620	60,2	+ 10	+ 0,4
- Übernahme wegen Erbfolge, Kauf, Pacht	362	8,3	- 20	- 0,5
nachrichtlich: Nebenerwerbsgründungen	2.358		+ 209	+ 9,7
<b>Liquidationen</b>				
Aufgaben insgesamt <sup>1)</sup>	3.968	100,0	- 898	- 18,5
davon:				
- Betriebsaufgabe einer Hauptniederlassung	1.106	27,9	- 249	- 18,4
- „Echte“ Kleingewerbeaufgabe	2.655	66,9	- 635	- 19,3
- Übergabe wegen Vererbung, Verkauf, Verpachtung	207	5,2	- 14	- 18,5
nachrichtlich: Nebenerwerbsaufgaben	1.249		+ 64	+ 5,4
Unternehmensinsolvenzen	400		- 97	- 19,5
<b>Gründungssaldo</b>				
Existenzgründungen minus Aufgaben insgesamt <sup>1)</sup>	382		+ 877	
davon:				
- Betriebsgründung minus -aufgabe einer Hauptniederlassung	262		+ 238	
- „Echte“ Kleingewerbegründung minus -aufgabe	- 35		+ 645	
- Übernahme minus Übergabe wegen Erbfolge, Kauf, Pacht	155		- 6	

© IfM Bonn

- Rundungsdifferenzen möglich -

1) Ohne Automatenaufsteller und Reisegewerbe. Ohne Freie Berufe.

Quelle: IfM Bonn (Basis: Gewerbeanzeigenstatistik des Statistischen Bundesamtes) und  
STATISTISCHES BUNDESAMT 2010a: Insolvenzstatistik

Tabelle 26: Gründungen und Liquidationen im 1. Halbjahr 2010  
- Schleswig-Holstein

Merkmal	Anzahl	Anteil in %	Veränderung gegenüber dem 1. Halbjahr 2009 absolut	Veränderung gegenüber dem 1. Halbjahr 2009 in %
<b>Gründungen</b>				
Existenzgründungen insgesamt <sup>1)</sup>	7.524	100,0	+ 346	+ 4,8
davon:				
- Betriebsgründung einer Hauptniederlassung	1.687	22,4	+ 70	+ 4,3
- „Echte“ Kleingewerbegründung	4.892	65,0	+ 277	+ 6,0
- Übernahme wegen Erbfolge, Kauf, Pacht	945	12,6	- 1	+ 4,8
nachrichtlich: Nebenerwerbsgründungen	6.704		+ 1.291	+ 23,8
<b>Liquidationen</b>				
Aufgaben insgesamt <sup>1)</sup>	7.014	100,0	- 158	- 2,2
davon:				
- Betriebsaufgabe einer Hauptniederlassung	1.446	20,6	- 69	- 4,6
- „Echte“ Kleingewerbeaufgabe	4.824	68,8	- 102	- 2,1
- Übergabe wegen Vererbung, Verkauf, Verpachtung	744	10,6	+ 13	- 2,2
nachrichtlich: Nebenerwerbsaufgaben Unternehmensinsolvenzen	2.991 647		+ 162 + 35	+ 5,7 + 5,7
<b>Gründungssaldo</b>				
Existenzgründungen minus Aufgaben insgesamt <sup>1)</sup>	510		+ 504	
davon:				
- Betriebsgründung minus -aufgabe einer Hauptniederlassung	241		+ 139	
- „Echte“ Kleingewerbegründung minus -aufgabe	68		+ 379	
- Übernahme minus Übergabe wegen Erbfolge, Kauf, Pacht	201		- 14	

© IfM Bonn

- Rundungsdifferenzen möglich -

1) Ohne Automatenaufsteller und Reisegewerbe. Ohne Freie Berufe.

Quelle: IfM Bonn (Basis: Gewerbeanzeigenstatistik des Statistischen Bundesamtes) und  
STATISTISCHES BUNDESAMT 2010a: Insolvenzstatistik

Tabelle 27: Gründungen und Liquidationen im 1. Halbjahr 2010  
- Thüringen

Merkmal	Anzahl	Anteil in %	Veränderung gegenüber dem 1. Halbjahr 2009 absolut	Veränderung gegenüber dem 1. Halbjahr 2009 in %
<b>Gründungen</b>				
Existenzgründungen insgesamt <sup>1)</sup>	4.213	100,0	- 95	- 2,2
davon:				
- Betriebsgründung einer Hauptniederlassung	1.195	28,4	- 124	- 9,4
- „Echte“ Kleingewerbegründung	2.599	61,7	+ 153	+ 6,3
- Übernahme wegen Erbfolge, Kauf, Pacht	419	9,9	- 124	- 2,2
nachrichtlich:				
Nebenerwerbsgründungen	2.722		- 150	- 5,2
<b>Liquidationen</b>				
Aufgaben insgesamt <sup>1)</sup>	3.994	100,0	- 365	- 8,4
davon:				
- Betriebsaufgabe einer Hauptniederlassung	907	22,7	- 136	- 13,0
- „Echte“ Kleingewerbeaufgabe	2.693	67,4	- 122	- 4,3
- Übergabe wegen Vererbung, Verkauf, Verpachtung	394	9,9	- 107	- 8,4
nachrichtlich:				
Nebenerwerbsaufgaben	1.868		+ 3	+ 0,2
Unternehmensinsolvenzen	296		- 44	- 12,9
<b>Gründungssaldo</b>				
Existenzgründungen minus Aufgaben insgesamt <sup>1)</sup>	219		+ 269	
davon:				
- Betriebsgründung minus -aufgabe einer Hauptniederlassung	288		+ 12	
- „Echte“ Kleingewerbegründung minus -aufgabe	- 94		+ 275	
- Übernahme minus Übergabe wegen Erbfolge, Kauf, Pacht	25		- 17	

© IfM Bonn

- Rundungsdifferenzen möglich -

1) Ohne Automatenaufsteller und Reisegewerbe. Ohne Freie Berufe.

Quelle: IfM Bonn (Basis: Gewerbeanzeigenstatistik des Statistischen Bundesamtes) und  
STATISTISCHES BUNDESAMT 2010a: Insolvenzzstatistik

Tabelle 28: Gründungen und Liquidationen im 1. Halbjahr 2010  
- Früheres Bundesgebiet (ohne Berlin)

Merkmal	Anzahl	Anteil in %	Veränderung gegenüber dem 1. Halbjahr 2009 absolut	Veränderung gegenüber dem 1. Halbjahr 2009 in %
<b>Gründungen</b>				
Existenzgründungen insgesamt <sup>1)</sup>	174.968	100,0	+ 7.549	+ 4,5
davon:				
- Betriebsgründung einer Hauptniederlassung	42.536	24,3	+ 375	+ 0,9
- „Echte“ Kleingewerbegründung	114.846	65,6	+ 8.913	+ 8,4
- Übernahme wegen Erbfolge, Kauf, Pacht	17.586	10,1	- 1.739	- 9,0
nachrichtlich:				
Nebenerwerbsgründungen	123.356		+ 15.016	+ 13,9
<b>Liquidationen</b>				
Aufgaben insgesamt <sup>1)</sup>	156.462	100,0	- 5.894	- 3,6
davon:				
- Betriebsaufgabe einer Hauptniederlassung	33.152	21,2	- 541	- 1,6
- „Echte“ Kleingewerbeaufgabe	108.648	69,4	- 4.454	- 3,9
- Übergabe wegen Vererbung, Verkauf, Verpachtung	14.662	9,4	- 899	- 5,8
nachrichtlich:				
Nebenerwerbsaufgaben	58.088		- 2.084	- 3,5
Unternehmensinsolvenzen	13.495			
<b>Gründungssaldo</b>				
Existenzgründungen minus Aufgaben insgesamt <sup>1)</sup>	18.506		+ 13.443	
davon:				
- Betriebsgründung minus -aufgabe einer Hauptniederlassung	9.384		+ 916	
- „Echte“ Kleingewerbegründung minus -aufgabe	6.198		+ 13.367	
- Übernahme minus Übergabe wegen Erbfolge, Kauf, Pacht	2.924		- 840	

© IfM Bonn

- Rundungsdifferenzen möglich -

1) Ohne Automatenaufsteller und Reisegewerbe. Ohne Freie Berufe.

Quelle: IfM Bonn (Basis: Gewerbeanzeigenstatistik des Statistischen Bundesamtes) und  
STATISTISCHES BUNDESAMT 2010a: Insolvenzstatistik



Tabelle 29: Gründungen und Liquidationen im 1. Halbjahr 2010  
- Neue Länder und Berlin

Merkmal	Anzahl	Anteil in %	Veränderung gegenüber dem 1. Halbjahr 2009 absolut	Veränderung gegenüber dem 1. Halbjahr 2009 in %
<b>Gründungen</b>				
Existenzgründungen insgesamt <sup>1)</sup>	41.238	100,0	+ 718	+ 1,8
davon:				
- Betriebsgründung einer Hauptniederlassung	11.436	27,7	- 39	- 0,3
- „Echte“ Kleingewerbegründung	26.080	63,2	+ 963	+ 3,8
- Übernahme wegen Erbfolge, Kauf, Pacht	3.722	9,0	- 206	+ 1,8
nachrichtlich:				
Nebenerwerbsgründungen	21.931		+ 1.063	+ 5,1
<b>Liquidationen</b>				
Aufgaben insgesamt <sup>1)</sup>	35.633	100,0	- 4.097	- 10,3
davon:				
- Betriebsaufgabe einer Hauptniederlassung	8.913	25,0	- 916	- 9,3
- „Echte“ Kleingewerbeaufgabe	24.079	67,6	- 3.100	- 11,4
- Übergabe wegen Vererbung, Verkauf, Verpachtung	2.641	7,4	- 81	- 10,3
nachrichtlich:				
Nebenerwerbsaufgaben	11.993		+ 374	+ 3,2
Unternehmensinsolvenzen	2.973		- 208	- 7
<b>Gründungssaldo</b>				
Existenzgründungen minus Aufgaben insgesamt <sup>1)</sup>	5.606		+ 4.815	
davon:				
- Betriebsgründung minus -aufgabe einer Hauptniederlassung	2.523		+ 877	
- „Echte“ Kleingewerbegründung minus -aufgabe	2.002		+ 4.063	
- Übernahme minus Übergabe wegen Erbfolge, Kauf, Pacht	1.081		- 125	

© IfM Bonn

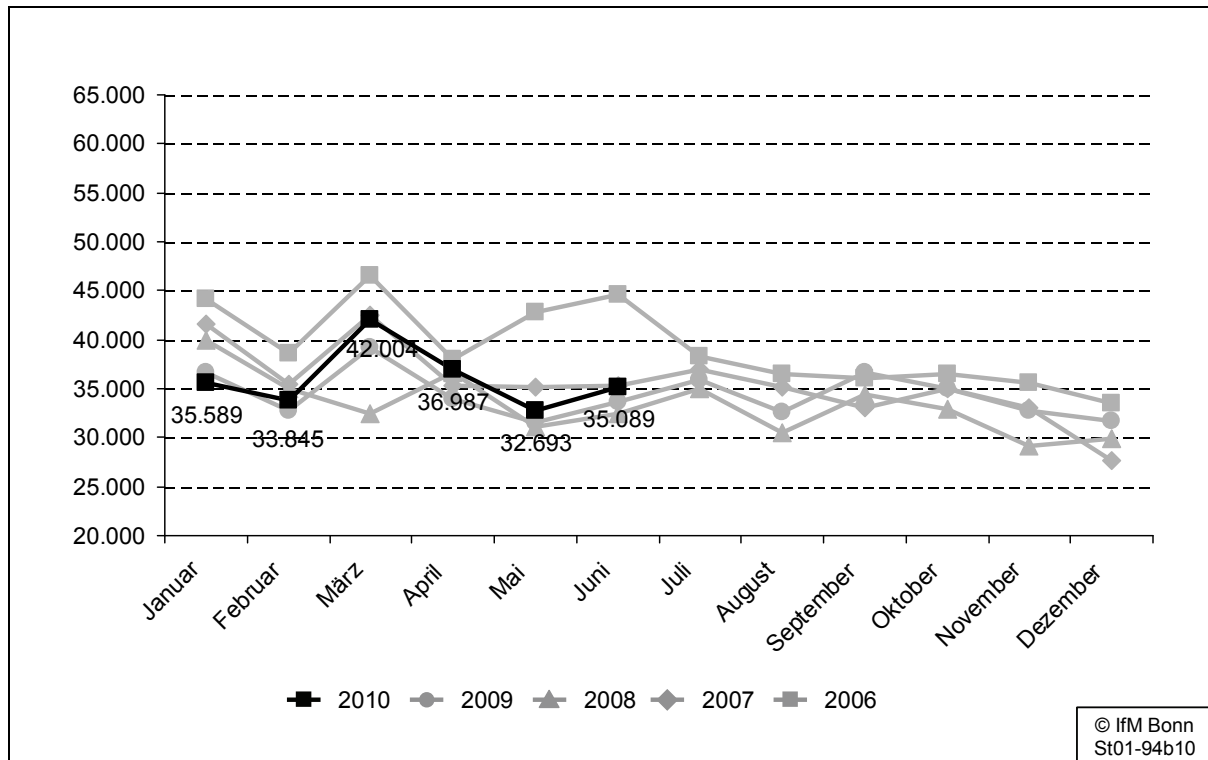
- Rundungsdifferenzen möglich -

1) Ohne Automatenaufsteller und Reisegewerbe. Ohne Freie Berufe.

Quelle: IfM Bonn (Basis: Gewerbeanzeigenstatistik des Statistischen Bundesamtes) und  
STATISTISCHES BUNDESAMT 2010a: Insolvenzstatistik

## Anhang B: Abbildungen zur monatlichen Entwicklung der Existenzgründungen und Zugänge in die BA-Förderung, Liquidationen und Insolvenzen und des Gründungssaldos

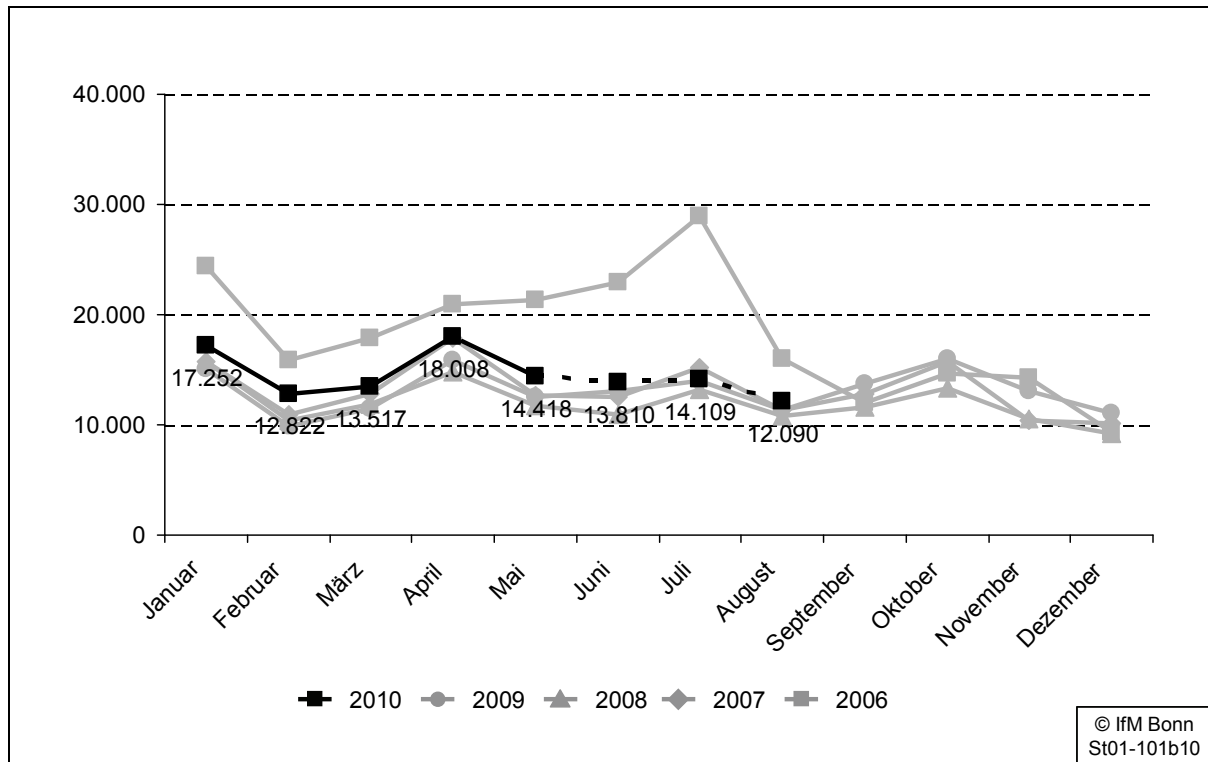
Abbildung 21: Existenzgründungen<sup>1)</sup> Januar 2006 bis Juni 2010 in Deutschland



1) Ohne Automatenaufsteller und Reisegewerbe. Ohne Freie Berufe.

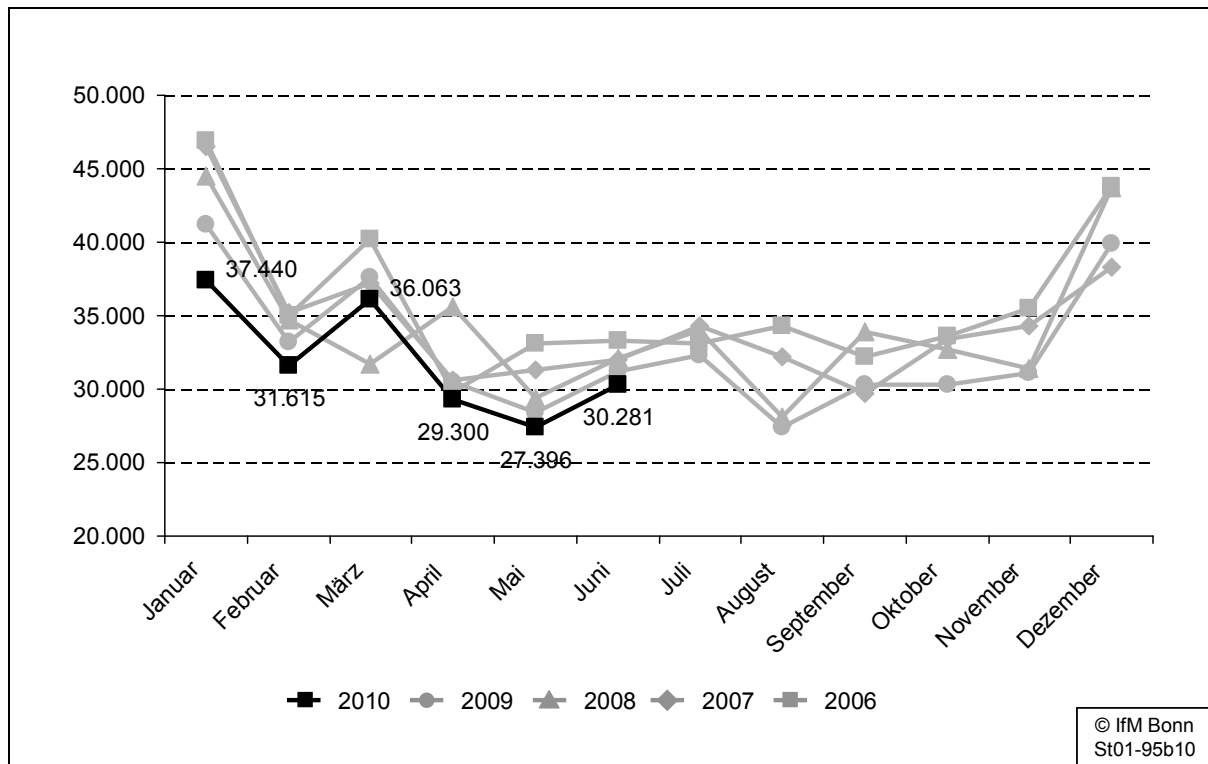
Quelle: IfM Bonn (Basis: Gewerbeanzeigenstatistik des Statistischen Bundesamtes)

Abbildung 22: Zugänge in die Förderung der Selbstständigkeit aus der Arbeitslosigkeit<sup>1)</sup> der Bundesagentur Januar 2006 bis August 2010 in Deutschland



1) die letzten 3 Monate sind vorläufig.

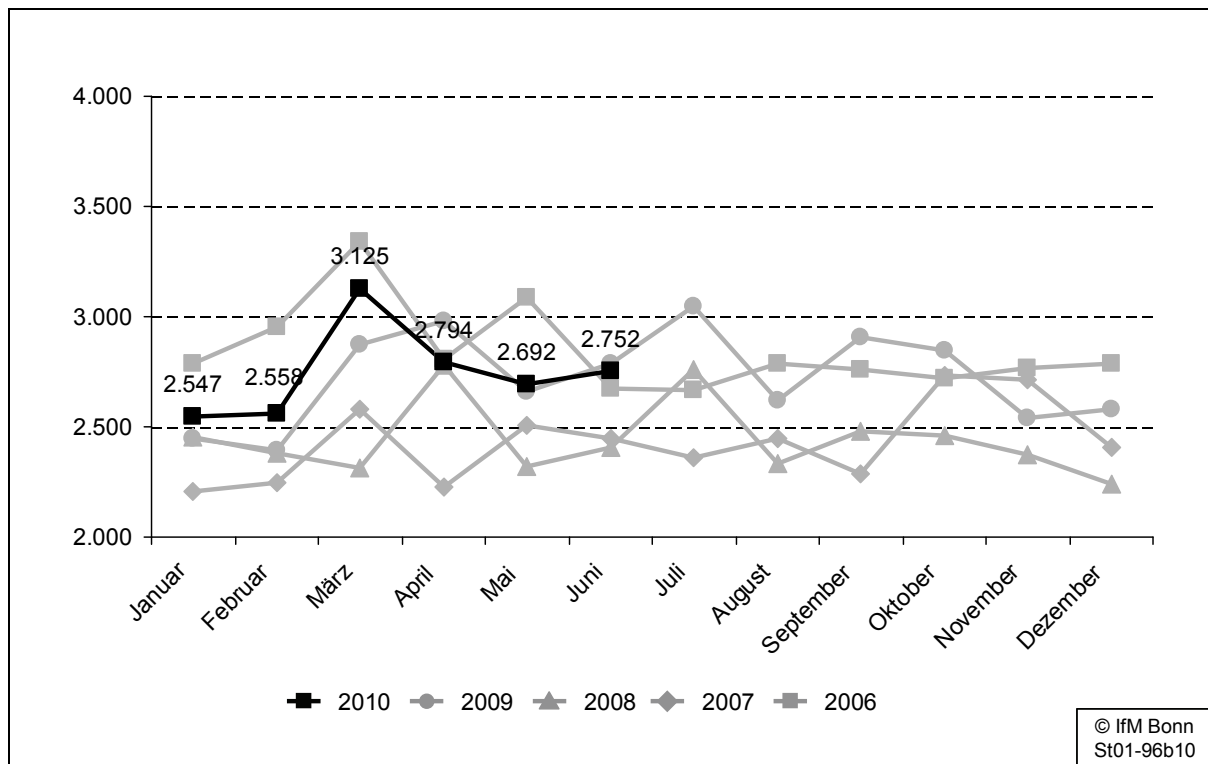
Quelle: BUNDESAGENTUR FÜR ARBEIT 2010: Förderungsstatistik; Berechnungen des IfM Bonn

Abbildung 23: Liquidationen<sup>1)</sup> Januar 2006 bis Juni 2010 in Deutschland

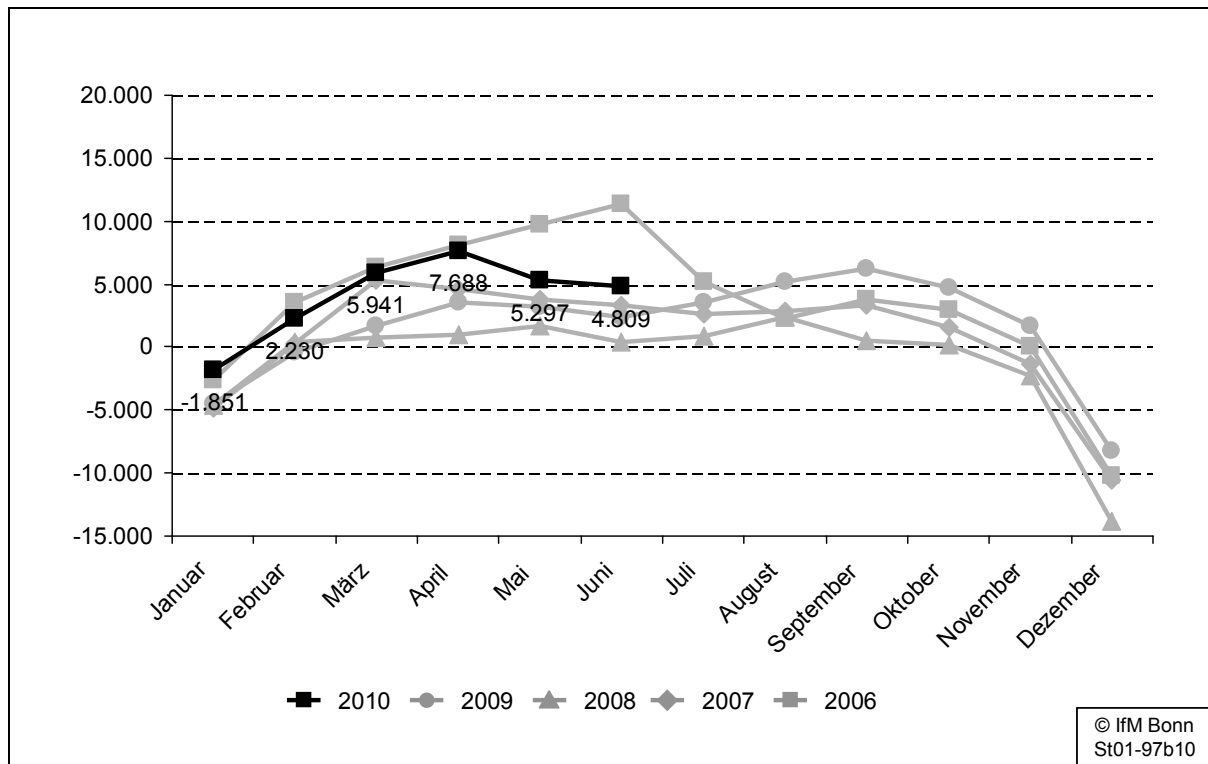
1) Ohne Automatenaufsteller und Reisegewerbe. Ohne Freie Berufe.

Quelle: IfM Bonn (Basis: Gewerbeanzeigenstatistik des Statistischen Bundesamtes)

Abbildung 24: Insolvenzen von Unternehmen Januar 2006 bis Juni 2010 in Deutschland



Quelle: STATISTISCHES BUNDESAMT 2010a: Insolvenzstatistik

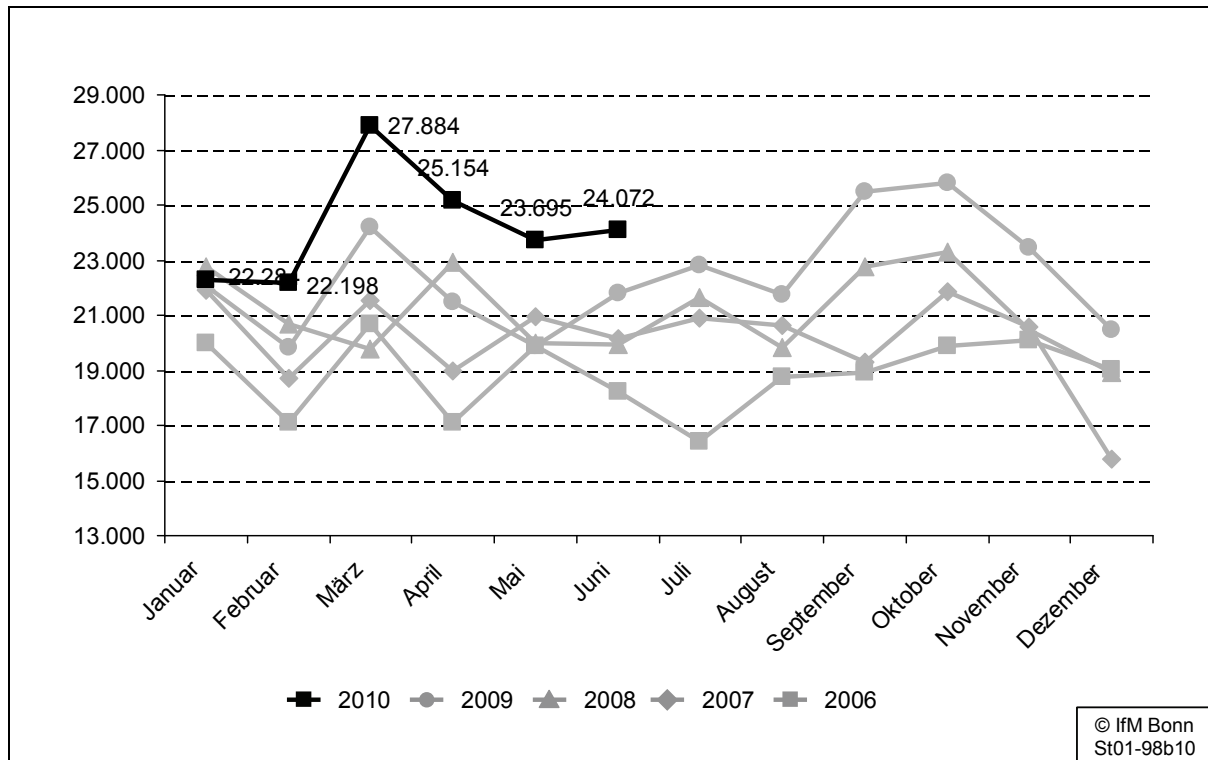
Abbildung 25: Gründungssaldo<sup>1)</sup> Januar 2006 bis Juni 2010 in Deutschland

1) Ohne Automatenaufsteller und Reisegewerbe. Ohne Freie Berufe.

Quelle: IfM Bonn (Basis: Gewerbeanzeigenstatistik des Statistischen Bundesamtes)

## Anhang C: Abbildungen zur monatlichen Entwicklung der Nebenerwerbsgründungen, Nebenerwerbsaufgaben und des Nebenerwerbsgründungssaldos

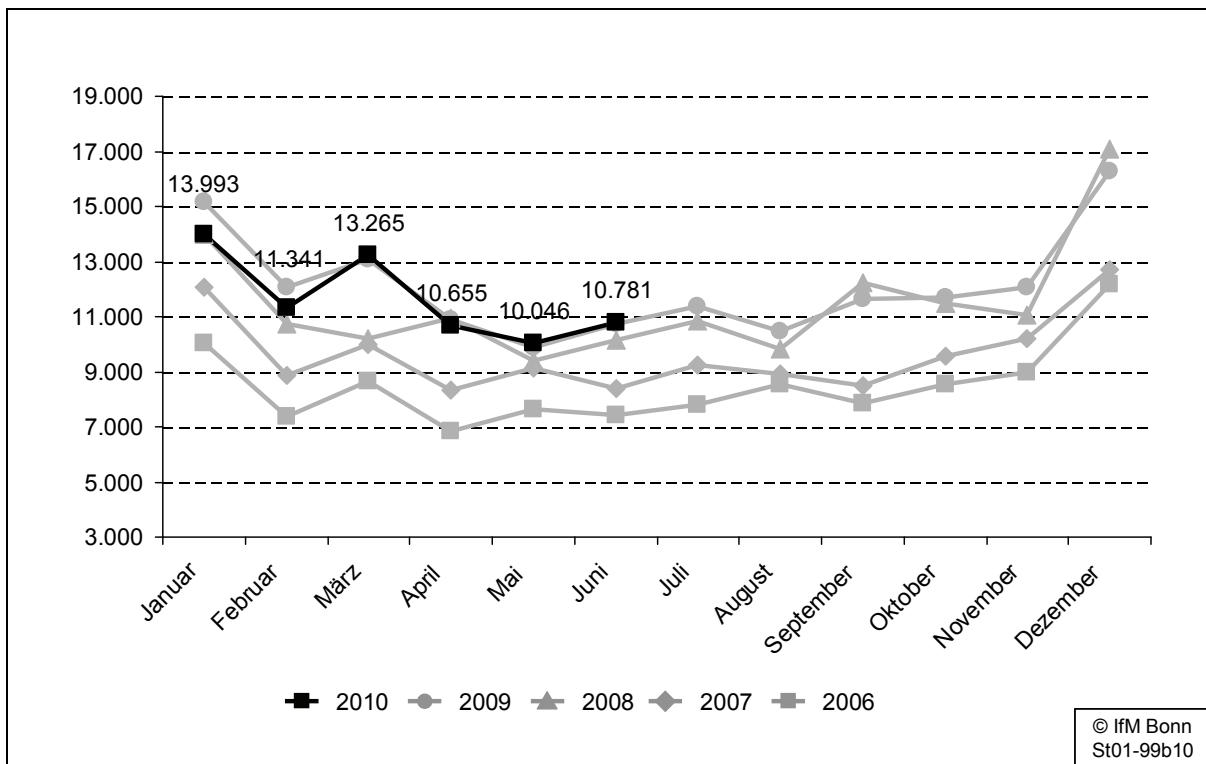
Abbildung 26: Nebenerwerbsgründungen<sup>1)</sup> Januar 2006 bis Juni 2010 in Deutschland



1) Ohne Automatenaufsteller und Reisegewerbe. Ohne Freie Berufe.

Quelle: STATISTISCHES BUNDESAMT: Gewerbeanzeigenstatistik

Abbildung 27: Nebenerwerbsaufgaben<sup>1)</sup> Januar 2006 bis Juni 2010 in Deutschland

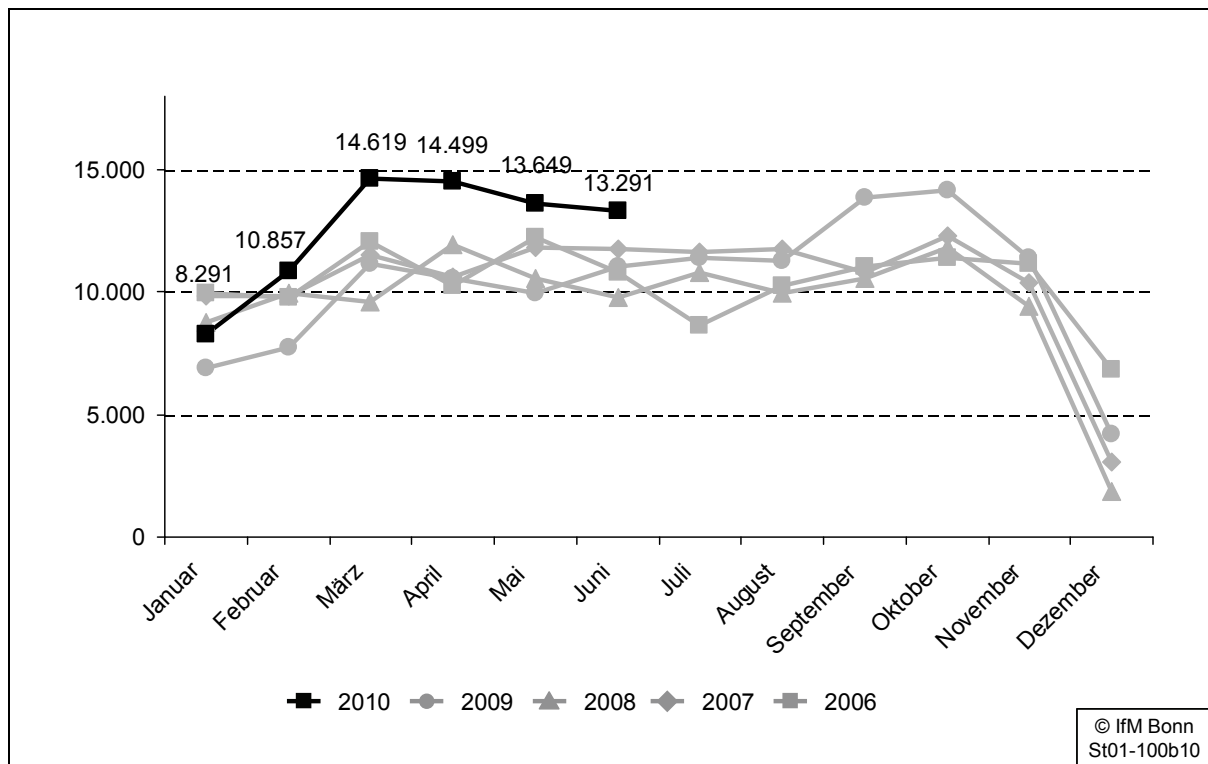


1) Ohne Automatenaufsteller und Reisegewerbe. Ohne Freie Berufe.

Quelle: STATISTISCHES BUNDESAMT: Gewerbeanzeigenstatistik



Abbildung 28: Nebenerwerbsgründungssaldo<sup>1)</sup> Januar 2006 bis Juni 2010 in Deutschland



1) Ohne Automatenaufsteller und Reisegewerbe. Ohne Freie Berufe.

Quelle: STATISTISCHES BUNDESAMT: Gewerbeanzeigenstatistik, Berechnungen des IfM Bonn

## Literatur

Clemens, R. und G. Kayser (2001): Existenzgründungsstatistik – Unternehmensgründungsstatistik – Zur Weiterentwicklung der Gründungsstatistik des IfM Bonn, IfM-Materialien Nr. 149, IfM Bonn

Statistisches Bundesamt (o.J.): Gewerbeanzeigen, Fachserie 2, Reihe 5, Wiesbaden, verschiedene Monate

Statistisches Bundesamt (2010a): Insolvenzverfahren; Juni 2010, Fachserie 2, Reihe 4.1, Wiesbaden, September 2010

Statistisches Bundesamt (2010b): Fortschreibung des Bevölkerungsbestandes, Wiesbaden, September 2010

## Internetseiten

Bundesagentur für Arbeit (2010): Förderungsstatistik:  
<http://www.pub.arbeitsamt.de/hst/services/statistik/detail/f.html>, Zugriff am 21.09.2010

Institut für Mittelstandsforschung Bonn (2010): Gründungen, Liquidationen, Insolvenzen: <http://www.ifm-bonn.org/index.php?id=525>, Zugriff am 28.09.2010