

Bohmann, Sandra; Giesselmann, Marco

Research Report

Eine kurze Einführung in das Sozio-oekonomische Panel (SOEP) - Teil 1: Was sind Paneldaten?

SOEP Survey Papers, No. 489

Provided in Cooperation with:

German Institute for Economic Research (DIW Berlin)

Suggested Citation: Bohmann, Sandra; Giesselmann, Marco (2018) : Eine kurze Einführung in das Sozio-oekonomische Panel (SOEP) - Teil 1: Was sind Paneldaten?, SOEP Survey Papers, No. 489, Deutsches Institut für Wirtschaftsforschung (DIW), Berlin

This Version is available at:

<https://hdl.handle.net/10419/178201>

Standard-Nutzungsbedingungen:

Die Dokumente auf EconStor dürfen zu eigenen wissenschaftlichen Zwecken und zum Privatgebrauch gespeichert und kopiert werden.

Sie dürfen die Dokumente nicht für öffentliche oder kommerzielle Zwecke vervielfältigen, öffentlich ausstellen, öffentlich zugänglich machen, vertreiben oder anderweitig nutzen.

Sofern die Verfasser die Dokumente unter Open-Content-Lizenzen (insbesondere CC-Lizenzen) zur Verfügung gestellt haben sollten, gelten abweichend von diesen Nutzungsbedingungen die in der dort genannten Lizenz gewährten Nutzungsrechte.

Terms of use:

Documents in EconStor may be saved and copied for your personal and scholarly purposes.

You are not to copy documents for public or commercial purposes, to exhibit the documents publicly, to make them publicly available on the internet, or to distribute or otherwise use the documents in public.

If the documents have been made available under an Open Content Licence (especially Creative Commons Licences), you may exercise further usage rights as specified in the indicated licence.



<http://creativecommons.org/licenses/by-sa/4.0/>

SOEP Survey Papers

Series G – General Issues and Teaching Materials

SOEP – The German Socio-Economic Panel study at DIW Berlin

2018

Eine kurze Einführung in das Sozio-oekonomische Panel (SOEP) – Teil 1: Was sind Paneldaten?

Sandra Bohmann, Marco Giesselmann & SOEP Group

Running since 1984, the German Socio-Economic Panel study (SOEP) is a wide-ranging representative longitudinal study of private households, located at the German Institute for Economic Research, DIW Berlin.

The aim of the SOEP Survey Papers Series is to thoroughly document the survey's data collection and data processing. The SOEP Survey Papers is comprised of the following series:

Series A – Survey Instruments (Erhebungsinstrumente)

Series B – Survey Reports (Methodenberichte)

Series C – Data Documentation (Datendokumentationen)

Series D – Variable Descriptions and Coding

Series E – SOEPmonitors

Series F – SOEP Newsletters

Series G – General Issues and Teaching Materials

The SOEP Survey Papers are available at <http://www.diw.de/soepsurveypapers>

Editors:

Dr. Jan Goebel, DIW Berlin

Prof. Dr. Stefan Liebig, DIW Berlin and Universität Bielefeld

Dr. David Richter, DIW Berlin

Prof. Dr. Carsten Schröder, DIW Berlin and Freie Universität Berlin

Prof. Dr. Jürgen Schupp, DIW Berlin and Freie Universität Berlin

Please cite this paper as follows:

Sandra Bohmann, Marco Giesselmann & SOEP Group. 2018. Eine kurze Einführung in das Sozio-oekonomische Panel (SOEP) – Teil 1: Was sind Paneldaten? SOEP Survey Papers 489: Series G. Berlin: DIW/SOEP



This work is licensed under a Creative Commons Attribution-ShareAlike 4.0 International License.

© 2018 by SOEP

ISSN: 2193-5580 (online)

DIW Berlin

German Socio-Economic Panel (SOEP)

Mohrenstr. 58

10117 Berlin

Germany

soepapers@diw.de

Eine kurze Einführung in das Sozio- oekonomische Panel (SOEP) – Teil 1: Was sind Paneldaten?

Sandra Bohmann, Marco Giesselmann & SOEP Group

Kontakt: Sandra Bohmann, sbohmann@diw.de

Eine kurze Einführung in das Sozio-oekonomische Panel (SOEP)

Teil 1

Was sind Paneldaten?

Sandra Bohmann, Marco Giesselmann & SOEP Group

Berlin, 2018

Was sind Paneldaten?

- Wiederholungsbefragung: wiederholte Messungen mehrerer Einheiten zu jeweils identischen Zeitpunkten

	Einheit 1	Einheit 2	Einheit 3	Einheit 4	Einheit 5
2010	✓	✓	✓	✓	✓
2011	✓	✓	✓	✓	✓
2012	✓	✓	✓	✓	✓
2013	✓	✓	✓	✓	✓
2014	✓	✓	✓	✓	✓
2015	✓	✓	✓	✓	✓
2016	✓	✓	✓	✓	✓

Was sind Paneldaten?

- Paneldaten: Wiederholte Messungen mehrerer Einheiten zu jeweils identischen Zeitpunkten

Querschnitt:
alle Einheiten, ein Jahr

	Einheit 1	Einheit 2	Einheit 3	Einheit 4	Einheit 5
2010	✓	✓	✓	✓	✓
2011	✓	✓	✓	✓	✓
2012	✓	✓	✓	✓	✓
2013	✓	✓	✓	✓	✓
2014	✓	✓	✓	✓	✓
2015	✓	✓	✓	✓	✓
2016	✓	✓	✓	✓	✓

Was sind Paneldaten?

- Paneldaten: Wiederholte Messungen mehrerer Einheiten zu jeweils identischen Zeitpunkten

Längsschnitt / Zeitreihe:
eine Einheit, alle Jahre

	Einheit 1	Einheit 2	Einheit 3	Einheit 4	Einheit 5
2010	✓	✓	✓	✓	✓
2011	✓	✓	✓	✓	✓
2012	✓	✓	✓	✓	✓
2013	✓	✓	✓	✓	✓
2014	✓	✓	✓	✓	✓
2015	✓	✓	✓	✓	✓
2016	✓	✓	✓	✓	✓

Was sind Paneldaten?

- Paneldaten: Wiederholte Messungen mehrerer Einheiten zu jeweils identischen Zeitpunkten

Pooled Cross-Section:
mehrere Einheit, mehrere
Jahre

	Einheit 1	Einheit 2	Einheit 3	Einheit 4	Einheit 5
2010			✓		
2011	✓				
2012		✓			
2013			✓		
2014				✓	
2015	✓				
2016					✓

Complete-information Analyse mit unbalanciertem Panel

t1	t2	t3	
			Dropouts
			Erfolgreiches Interview in allen Erhebungswellen
			Neue Befragungspersonen / Haushalte

- Verknüpfung von Informationen aus verschiedenen Lebensphasen
- Identifikation von Übergängen/Ereignissen sowie deren Auswirkungen
- Kontrolle zeitkonstanter Störvariablen durch die Längsschnittperspektive (Annäherung an Kausalität)
- (Trendanalysen – zumindest mit dem quer- **und** längsschnittlichen Gewichtungskonzept des SOEP)
- Dekomposition von Trends

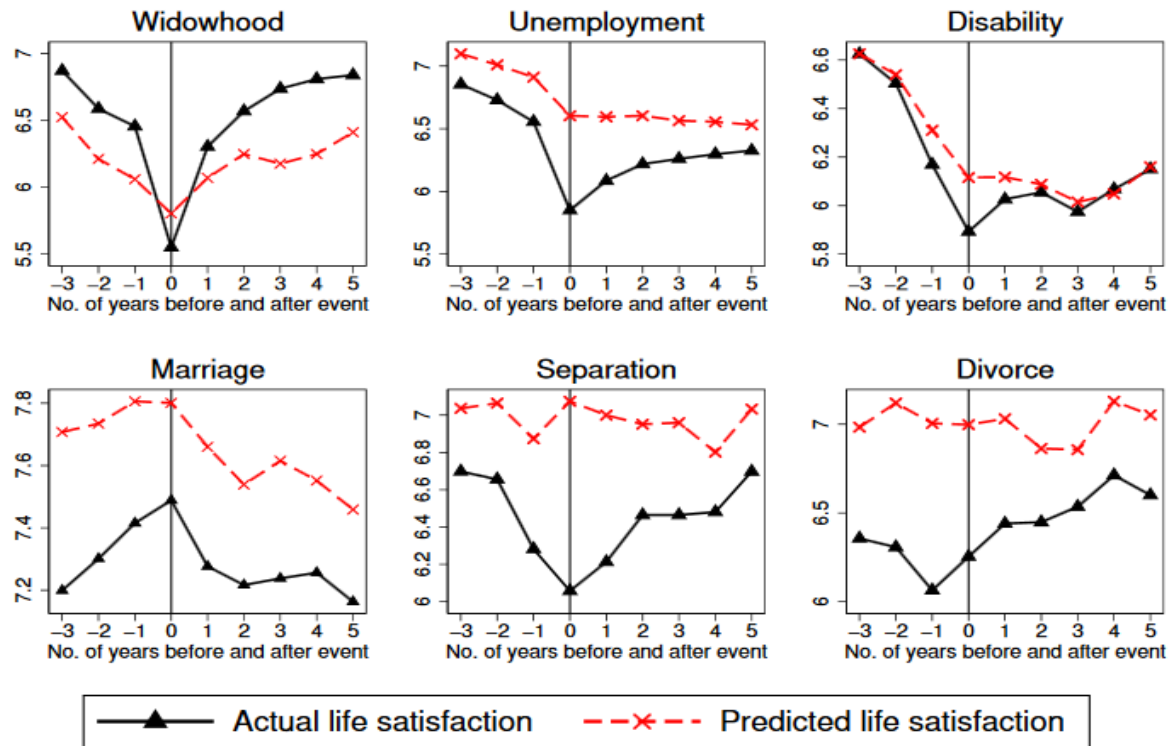
(Mis-)Predicted Subjective Well-Being Following Life Events

(Odermatt und Stutzer, 2015 –

http://www.diw.de/documents/publikationen/73/diw_01.c.513880.de/diw_sp0787.pdf

1 Vorteile von Paneldaten: Beispiel I

Figure 1: Patterns in mean actual and predicted life satisfaction around life events



Note: Sample sizes are presented in Table 1.
Data source: SOEP.

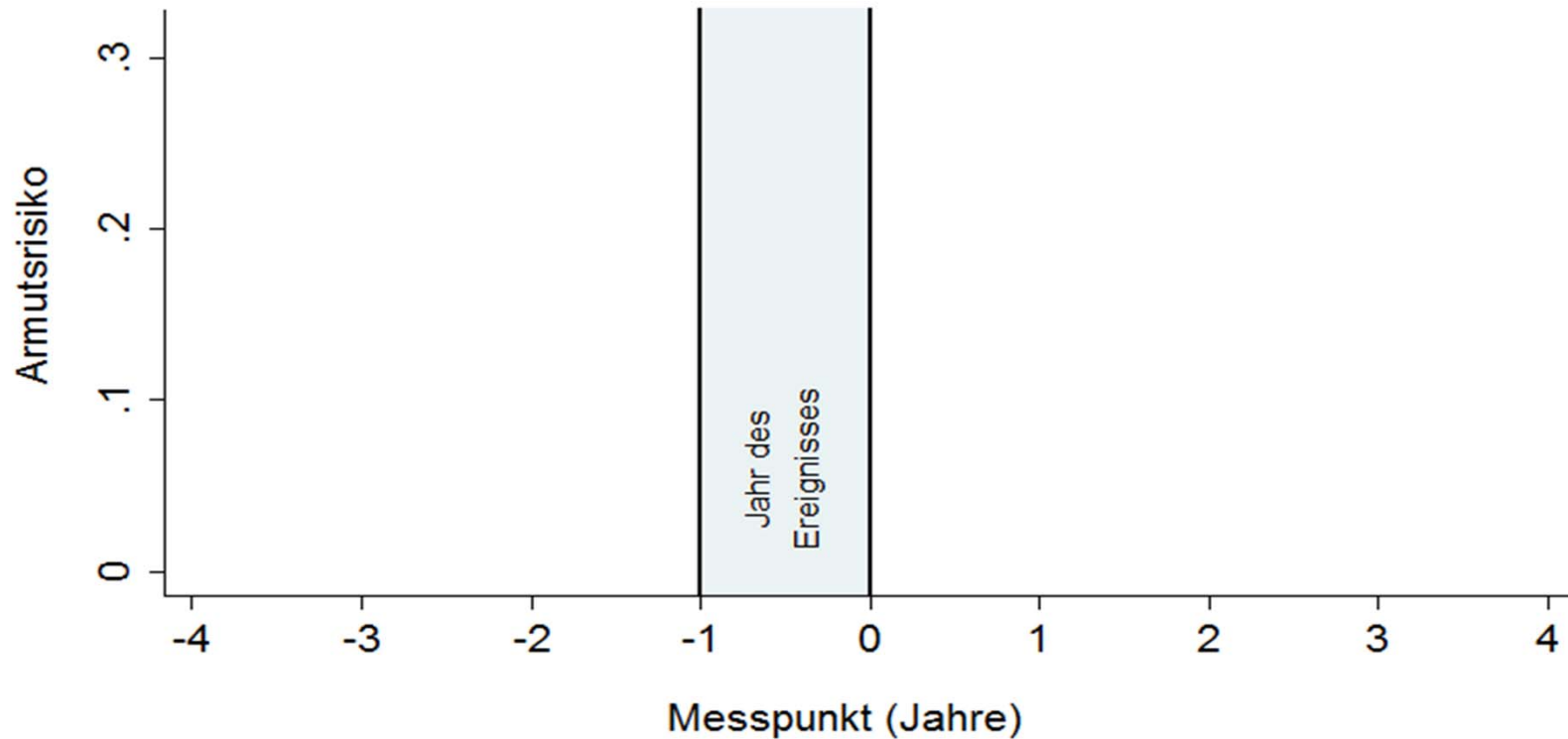
Analysen zum Einfluss von Ereignissen:

Beispiel: Haben kritische Lebensereignisse einen Einfluss auf das Armutsrisiko?

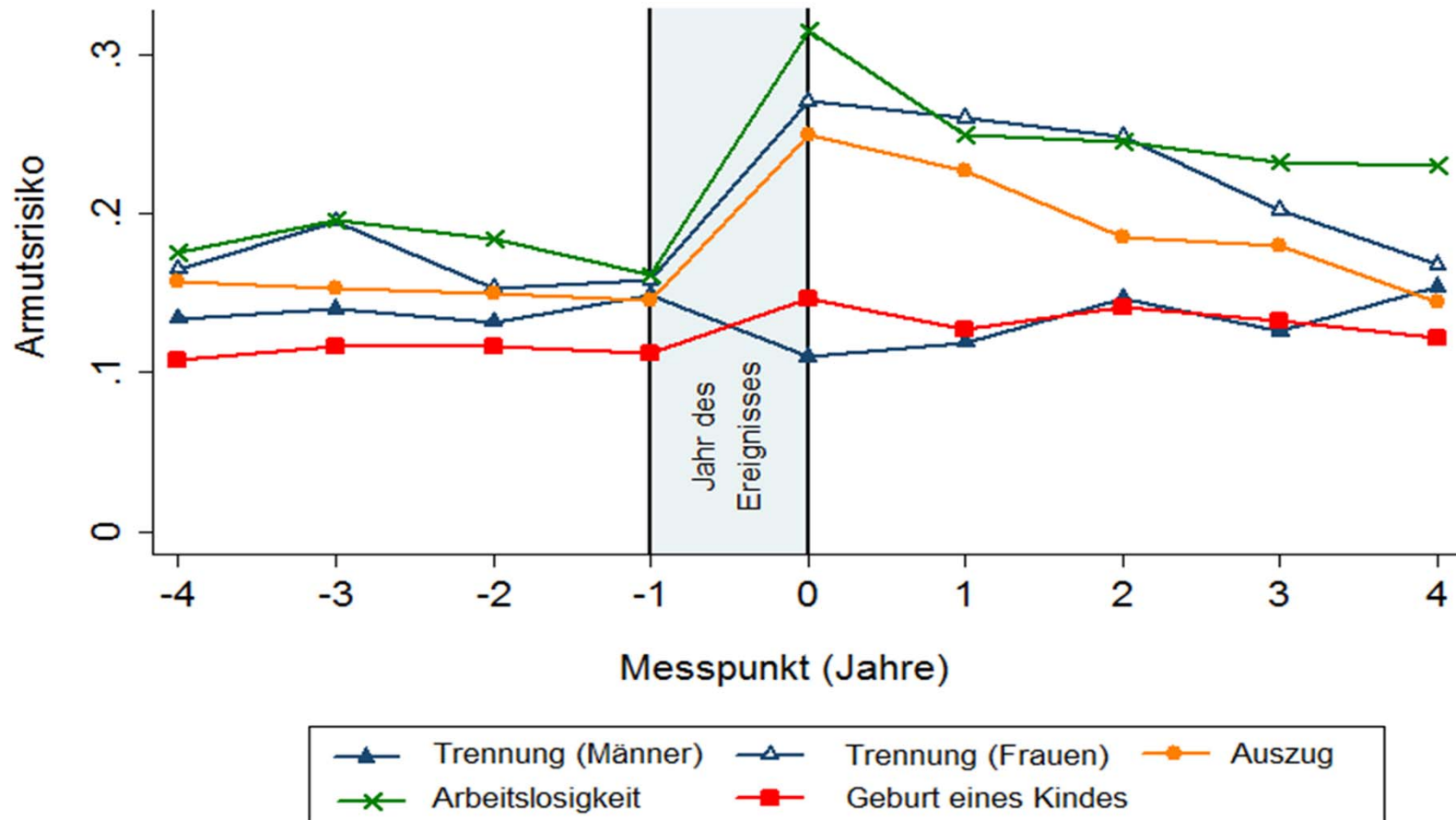
(Giesselmann/Goebel 2013, Analyse & Kritik)

<https://www.degruyter.com/downloadpdf/j/auk.2013.35.issue-2/auk-2013-0202/auk-2013-0202.xml>

Verlauf des Armutsrisikos um kritische Lebensereignisse



Verlauf des Armutsrisikos um kritische Lebensereignisse

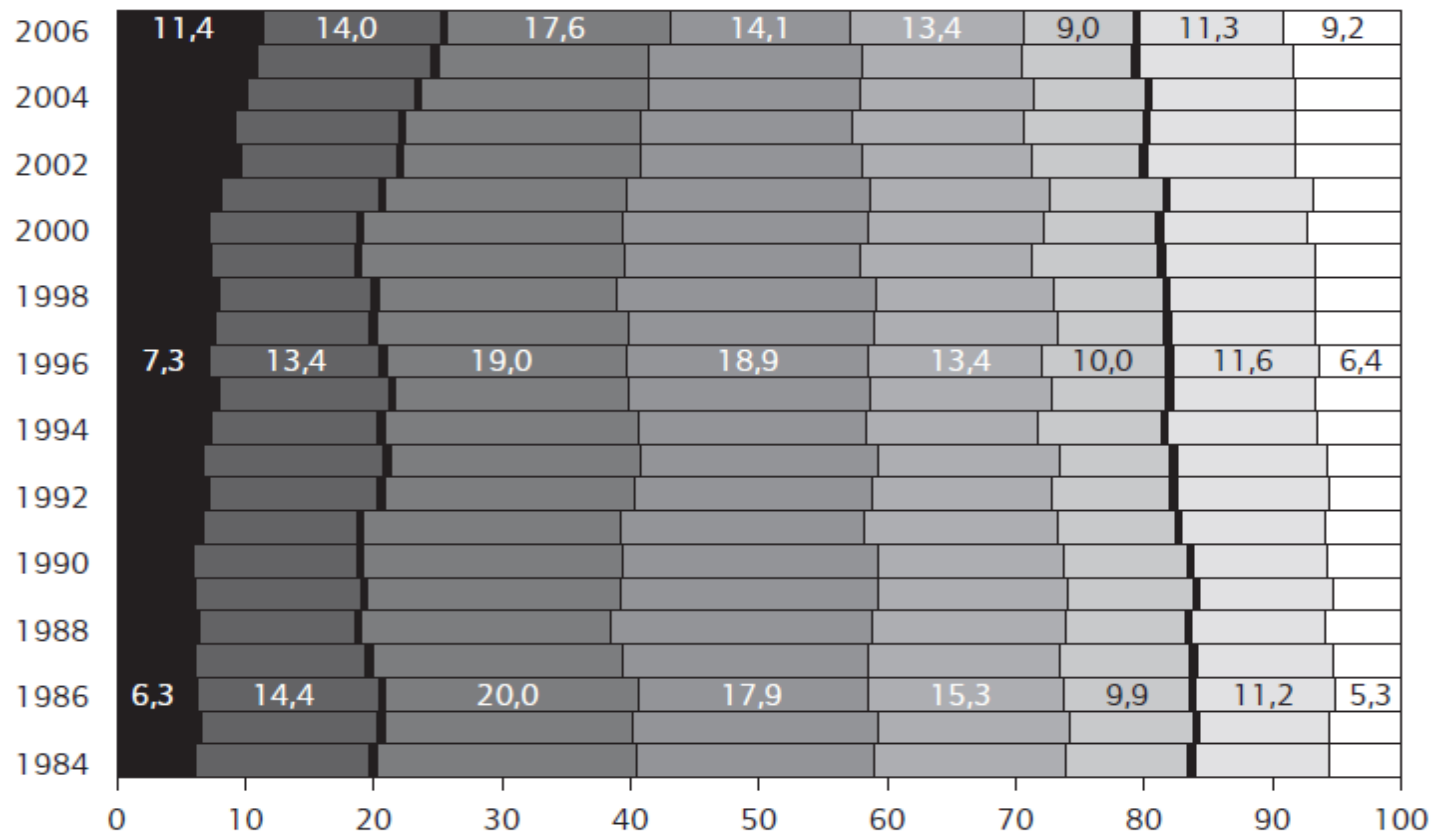


Quelle: SOEP 1995-2011, v28, eigene, längsschnittgewichtete Ergebnisse

Verteilungsanalysen: Einkommenschichtung in Deutschland im Zeitverlauf

Einkommenschichtung in Deutschland¹ 1984 bis 2006

In Prozent, Einkommensposition auf Basis des jahresspezifischen Median



Schupp, Jürgen (2018): Paneldaten für die Sozialforschung. In: Nina Baur & Jörg Blasius (Hrsg.), Handbuch Methoden der empirischen Sozialforschung, 2. aktualisierte und erweiterte Auflage. Wiesbaden: Springer VS, (im Erscheinen)

Spezifische methodische Herausforderungen bei Paneldaten

- Spannungsfeld von Konstanz und Wandel der Inhalte: Wiederholung identischer Fragen versus Anpassung an sich verändernde und neue Themen (beschränkte Erhebungszeit)
 - rotierende Module
- Spannungsfeld von Konstanz und Wandel der Erhebungsmethoden
- Paneleffekte (Panel-Conditioning)
- Besondere Stichprobenprobleme
 - Verzerrungen aufgrund von Panelmortalität
 - (Erfordernis der Längsschnitt-Gewichtung bei deskriptiven Analysen)
- Eingeschränkte Verallgemeinerbarkeit aufgrund einer sich ständig verändernden Grundgesamtheit
 - beständiges Nachziehen von Stichproben