

Kunkel, André

Article

Weitere deutliche Entspannung auf dem Kreditmarkt für das verarbeitende Gewerbe

ifo Schnelldienst

Provided in Cooperation with:

Ifo Institute – Leibniz Institute for Economic Research at the University of Munich

Suggested Citation: Kunkel, André (2006) : Weitere deutliche Entspannung auf dem Kreditmarkt für das verarbeitende Gewerbe, ifo Schnelldienst, ISSN 0018-974X, ifo Institut für Wirtschaftsforschung an der Universität München, München, Vol. 59, Iss. 17, pp. 31-32

This Version is available at:

<https://hdl.handle.net/10419/164344>

Standard-Nutzungsbedingungen:

Die Dokumente auf EconStor dürfen zu eigenen wissenschaftlichen Zwecken und zum Privatgebrauch gespeichert und kopiert werden.

Sie dürfen die Dokumente nicht für öffentliche oder kommerzielle Zwecke vervielfältigen, öffentlich ausstellen, öffentlich zugänglich machen, vertreiben oder anderweitig nutzen.

Sofern die Verfasser die Dokumente unter Open-Content-Lizenzen (insbesondere CC-Lizenzen) zur Verfügung gestellt haben sollten, gelten abweichend von diesen Nutzungsbedingungen die in der dort genannten Lizenz gewährten Nutzungsrechte.

Terms of use:

Documents in EconStor may be saved and copied for your personal and scholarly purposes.

You are not to copy documents for public or commercial purposes, to exhibit the documents publicly, to make them publicly available on the internet, or to distribute or otherwise use the documents in public.

If the documents have been made available under an Open Content Licence (especially Creative Commons Licences), you may exercise further usage rights as specified in the indicated licence.

Weitere deutliche Entspannung auf dem Kreditmarkt für das verarbeitende Gewerbe

André Kunkel

Das vom ifo Institut aus seiner Konjunkturumfrage berechnete Kreditklima¹ hat sich zuletzt weiter deutlich gebessert. Es stieg von – 15,9% im März 2006 auf – 10,1% im August 2006.

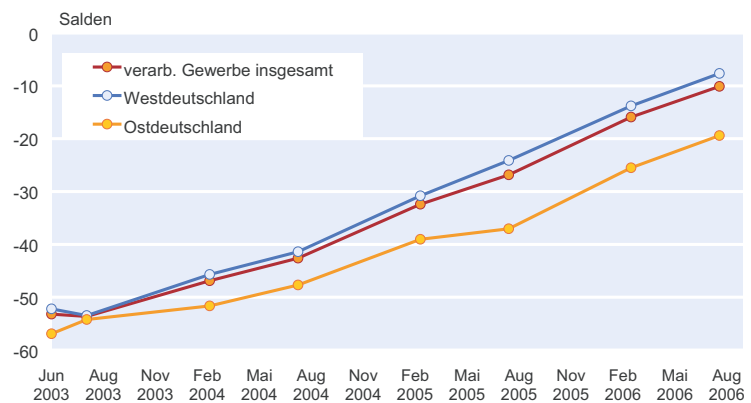
Dabei vollzog sich die Besserung auf dem Kreditmarkt in Ost- und in Westdeutschland gleichermaßen. Dennoch stellen die ostdeutschen Betriebe des verarbeitenden Gewerbes seit August 2003 ihren Kreditinstituten tendenziell schlechtere Zeugnisse aus als westdeutsche Firmen (Abb. 1).

Nachdem die Kreditnachfrage in den letzten Jahren eher verhalten war und der Bestand an Krediten im verarbeitenden Gewerbe stetig sank, kann nach Angaben der Deutschen Bundesbank im Laufe des zweiten Vierteljahres 2006 erstmals wieder eine leichte Steigerung des Kreditbestandes der Banken auf 134 Mrd. Euro (Stand April 2006) verzeichnet werden (Abb. 2). Zwar sind dies 1,5 Mrd. Euro oder 1,1% weniger als im Jahr 2005, aber im Vergleich der letzten beiden erfassten Quartale bedeutet es einen Anstieg um 3%.

Er resultiert aus dem erhöhten Finanzbedarf der Unternehmen, um die Investitionen in neue Ausrüstungen und Bauten, wie geplant, ausweiten zu können.²

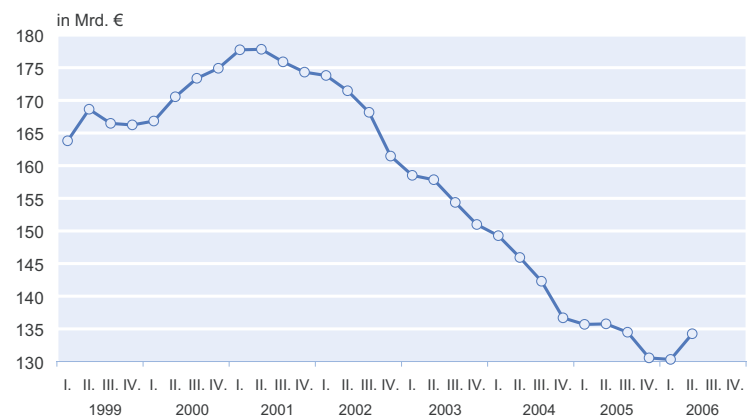
Aber auch die Angebotsseite, also die Kreditinstitute, haben günstigere Bedingungen geschaffen, um den Markt wieder zu beleben. Sie lockerten ihre Kreditrichtlinien in den letzten Monaten für die Unternehmen, auch unabhängig von deren Größe. Der zunehmende Konkurrenzkampf unter den Banken sowie die

Abb. 1
Entwicklung des Kreditklimas im verarbeitenden Gewerbe



Quelle: ifo Konjunkturtest.

Abb. 2
Kreditvolumen



Quelle: Deutsche Bundesbank.

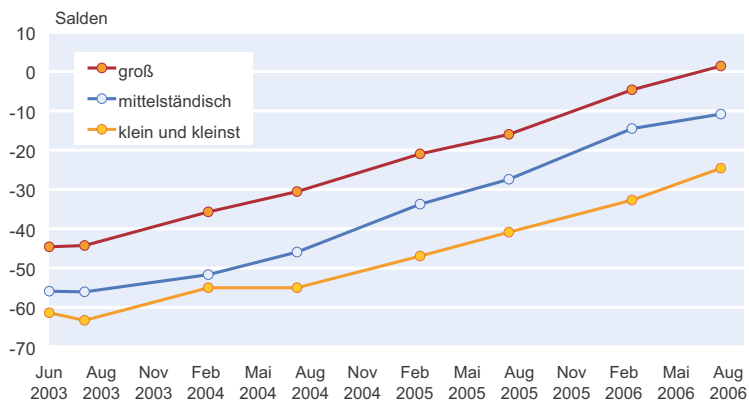
¹ Berechnet aus dem Saldo der Antworten auf die Frage »Wie beurteilen Sie zur Zeit die Bereitschaft der Banken, Kredite an Unternehmen zu vergeben?«; mögliche Antworten: »entgegenkommend«, »normal«, »restriktiv«.

² Siehe dazu A. Weichselberger, in einem der nächsten Hefte des ifo Schnelldienst.

Kategorisierte Ergebnisse des Kreditklimas (% Salden)

	Jun 03	Aug. 03	März 04	Aug. 04	März 05	Aug. 05	März. 06	Aug. 06
verarb. Gewerbe	- 53,2	- 53,6	- 46,9	- 42,6	- 32,4	- 26,9	- 15,9	- 10,1
Ostdeutschland	- 56,9	- 54,2	- 51,6	- 47,7	- 39,0	- 37,0	- 25,5	- 19,4
Westdeutschland	- 52,2	- 53,5	- 45,7	- 41,4	- 30,8	- 24,1	- 13,8	- 7,7
Größenklassen:								
groß	- 44,6	- 44,3	- 35,7	- 30,6	- 20,8	- 16,1	- 4,6	1,4
mittelständisch	- 55,9	- 56,0	- 51,7	- 46,0	- 33,8	- 27,4	- 14,5	- 10,8
klein und kleinst	- 61,4	- 63,3	- 55,0	- 55,0	- 46,6	- 40,6	- 32,7	- 24,6
Geschäftslage								
gut	- 30,5	- 33,6	- 26,1	- 21,8	- 6,6	- 3,6	4,8	5,1
befriedigend	- 48,5	- 50,8	- 44,5	- 40,1	- 29,2	- 25,4	- 17,2	- 12,6
schlecht	- 64,8	- 63,9	- 59,5	- 63,4	- 51,3	- 45,3	- 40,2	- 34,1

Abb. 3
Entwicklung des Kreditklimas nach Größenklassen



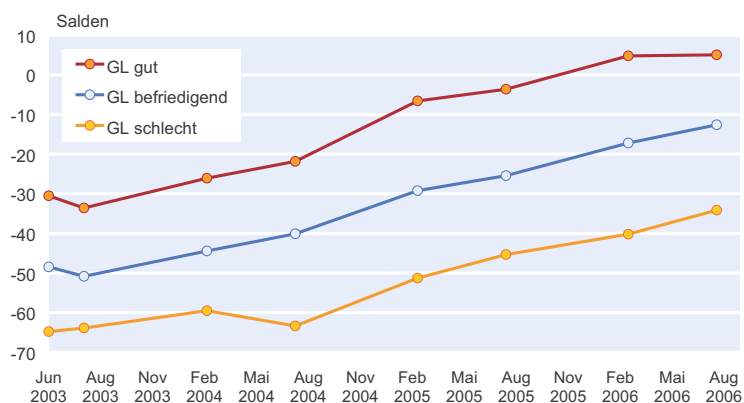
Quelle: ifo Konjunkturtest.

allgemein gute Konjunktur lassen die Institute bereitwilliger – besser konditionierte – Kredite vergeben, auch wenn ihre Margen darunter leiden. Dabei hat sich vor allem die Nachfrage nach langfristigen Krediten gut entwickelt.³

Die Auswertung der Kreditvergabepraxis nach Größenklassen der Unternehmen bestätigt das schon in vorangegangenen Untersuchungen gewonnene Bild.⁴ Nach wie vor haben größere Unternehmen bei den Banken bessere Aussichten auf die Zuteilung eines Kredites. Ihre Abhängigkeit vom klassischen Kreditmarkt ist bekanntermaßen wegen der ihnen zur Verfügung stehenden alternativen Finanzierungsmöglichkeiten auch gering. Die beobachtete Besserung des Kreditklimas zieht sich also über alle drei Größenklassen, wenngleich bei den mittelständischen Betrieben die Erholung etwas schwächer ausfiel (Abb. 3).

Auch bei der Betrachtung des Kreditklimas nach der Einschätzung der Geschäftslage der Unternehmen bestäti-

Abb. 4
Entwicklung des Kreditklimas nach Einschätzung der Geschäftslage



Quelle: ifo Konjunkturtest.

gen sich wieder die bisher gewonnenen Erkenntnisse. Unternehmen, die gute Geschäfte zu verzeichnen haben, räumen ihren Banken bei der Kreditvergabe ein nun bereits überwiegend entgegenkommendes Verhalten ein, während bei den Firmen mit nur befriedigender oder schlechter Geschäftslage die Pessimisten immer noch dominieren. Erfolgreiche Unternehmen haben es seit jeher leichter, sich mit entsprechenden Liquiditätspositionen zu versorgen, da das Risiko für den Kapitalgeber geringer und die Ertragsaussichten größer sind (Abb. 4).

Fazit

Das Kreditklima für das verarbeitende Gewerbe hat sich in allen betrachteten Kategorien weiter verbessert. Nach der Umfrage des ifo Instituts haben die befragten Unternehmen einen deutlich leichteren Zugang zu benötigten Krediten als in den letzten drei Jahren. Dieser Trend, der auch an die konjunkturelle Entwicklung geknüpft ist, wird wahrscheinlich auch in den nächsten Monaten bestätigt werden. Die Kreditvergabe hängt neben einer Vielzahl von Faktoren insbesondere von der eigenen wirtschaftlichen Situation, der Größe des Unternehmens und vom regionalen Geschäftssitz ab.

³ Vgl. Deutsche Bundesbank, Bank Lending Survey, Ergebnisse für Deutschland, Juli 2006.

⁴ Vgl. A. Kunkel, »Weiterhin bessere Kreditbedingungen für das verarbeitende Gewerbe«, in: ifo Schnelldienst 7/2006, S. 62f.