

Kunkel, André

**Article**

## Kreditmarkt: besseres Angebot für das verarbeitende Gewerbe

ifo Schnelldienst

**Provided in Cooperation with:**

Ifo Institute – Leibniz Institute for Economic Research at the University of Munich

*Suggested Citation:* Kunkel, André (2005) : Kreditmarkt: besseres Angebot für das verarbeitende Gewerbe, ifo Schnelldienst, ISSN 0018-974X, ifo Institut für Wirtschaftsforschung an der Universität München, München, Vol. 58, Iss. 17, pp. 32-33

This Version is available at:

<https://hdl.handle.net/10419/164228>

**Standard-Nutzungsbedingungen:**

Die Dokumente auf EconStor dürfen zu eigenen wissenschaftlichen Zwecken und zum Privatgebrauch gespeichert und kopiert werden.

Sie dürfen die Dokumente nicht für öffentliche oder kommerzielle Zwecke vervielfältigen, öffentlich ausstellen, öffentlich zugänglich machen, vertreiben oder anderweitig nutzen.

Sofern die Verfasser die Dokumente unter Open-Content-Lizenzen (insbesondere CC-Lizenzen) zur Verfügung gestellt haben sollten, gelten abweichend von diesen Nutzungsbedingungen die in der dort genannten Lizenz gewährten Nutzungsrechte.

**Terms of use:**

*Documents in EconStor may be saved and copied for your personal and scholarly purposes.*

*You are not to copy documents for public or commercial purposes, to exhibit the documents publicly, to make them publicly available on the internet, or to distribute or otherwise use the documents in public.*

*If the documents have been made available under an Open Content Licence (especially Creative Commons Licences), you may exercise further usage rights as specified in the indicated licence.*

# Kreditmarkt: besseres Angebot für das verarbeitende Gewerbe

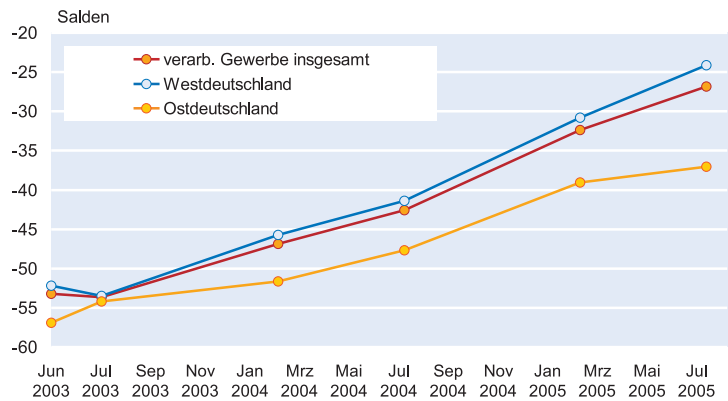
Für die Unternehmen des verarbeitenden Gewerbes hat sich wiederholt die Lage auf dem Kreditmarkt gebessert. Das ist das Ergebnis aus dem aktuellen ifo Konjunkturtest im August 2005. Zwar beurteilen immer noch 35% der Firmen die Kreditvergabe der Banken als restriktiv, doch 57% empfinden die Vergabep Praxis als »normal bzw. üblich«. Die restlichen 8% bescheinigen den Kreditinstituten sogar eine entgegenkommende Kreditpolitik. Dementsprechend hat sich das Kreditklima<sup>1</sup> im verarbeitenden Gewerbe innerhalb eines Jahres von – 42,6 auf – 26,9 erhöht (vgl. Abb. 1).

Die besseren Finanzierungsmöglichkeiten haben wie schon bei der letzten Umfrage im März 2005 alle Bereiche erfasst. Die Einschätzung der Kreditvergabe ist in den östlichen Bundesländern dennoch etwas schlechter als in den westlichen Regionen der Republik. Und größere Unternehmen mit mehr als 250 Mitarbeitern haben es anscheinend leichter, sich Kredite zu verschaffen, als kleine Unternehmen mit weniger als 50 Mitarbeitern (vgl. Abb. 2).

Die Kreditinstitute ihrerseits verzeichnen vor allem eine geringere Nachfrage nach langfristigen Unternehmenskrediten und sehen sich einem verstärkten Wettbewerbsdruck durch die Konkurrenzinstitute ausgesetzt. Mit wachsendem Konkurrenzdruck sind die Banken auch bereit, weitere Zugeständnisse bei der Kreditpolitik zu machen. Diese Resultate werden aus der Bankenumfrage<sup>2</sup> in Deutschland deutlich. Der Nachfrageschwund spiegelt sich auch in dem seit Jahren rückläufigen Kreditbestand im verarbeitenden Gewerbe wider (vgl. Abb. 3).

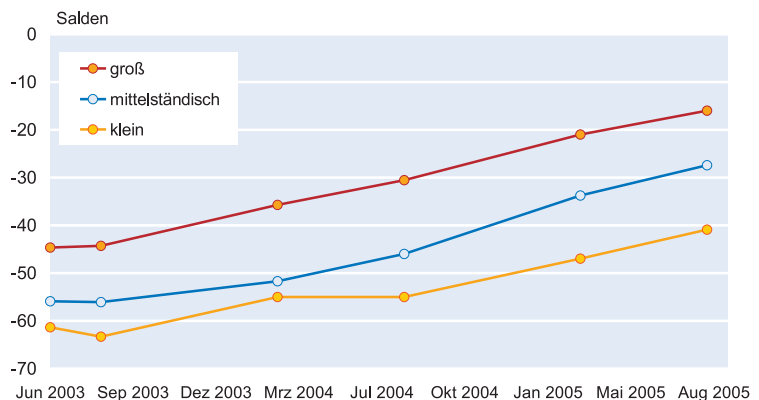
Infolge dieser Entwicklung können sich auch Firmen mit schlechterer Geschäftslage über bessere Finanzierungsmöglichkeiten bei den Banken freuen. Denn auch die Unternehmen mit einer aktuell nicht so gut eingeschätzten Situation melden ein günstigeres Kreditklima als in den vorherigen Umfragen (vgl. Abb. 4).

**Abb. 1**  
Entwicklung des Kreditklimas im verarbeitenden Gewerbe



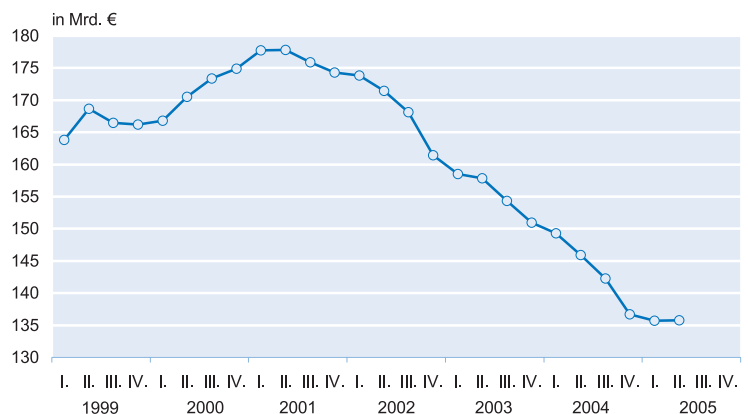
Quelle: ifo Konjunkturtest.

**Abb. 2**  
Entwicklung des Kreditklimas nach Größenklassen



Quelle: ifo Konjunkturtest.

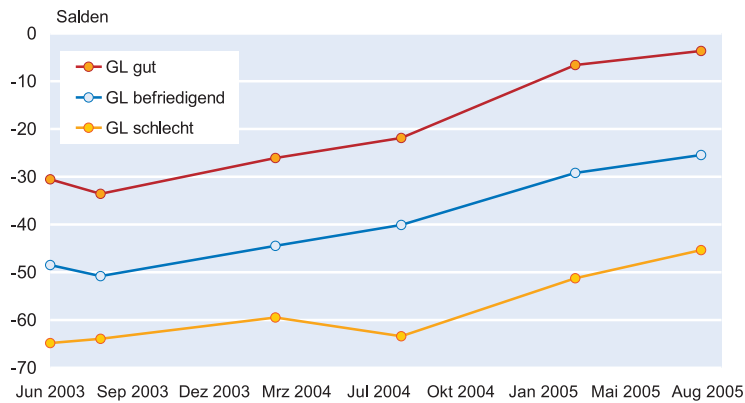
**Abb. 3**  
Kreditvolumen



Quelle: Deutsche Bundesbank.

<sup>1</sup> Prozentsaldo der Antworten »entgegenkommend« und »restriktiv«.  
<sup>2</sup> Vgl. Deutsche Bundesbank, Bank Lending Survey, Ergebnisse für Deutschland, Juli 2005.

**Abb. 4**  
**Entwicklung des Kreditklimas nach Einschätzung der Geschäftslage**



Quelle: ifo Konjunkturtest.

**Kategorisierte Ergebnisse des Kreditklimas**

	Jun 03	Aug 03	Mrz 04	Aug 04	Mrz 05	Aug 05
<b>verarb. Gewerbe</b>	-53,2	-53,6	-46,9	-42,6	-32,4	-26,9
Ostdeutschland	-56,9	-54,2	-51,6	-47,7	-39,0	-37,0
Westdeutschland	-52,2	-53,5	-45,7	-41,4	-30,8	-24,1
<b>Größenklassen</b>						
groß	-44,6	-44,3	-35,7	-30,6	-20,8	-16,1
mittelständisch	-55,9	-56,0	-51,7	-46,0	-33,8	-27,4
klein und kleinst	-61,4	-63,3	-55,0	-55,0	-46,6	-40,6
<b>Geschäftslage</b>						
gut	-30,5	-33,6	-26,1	-21,8	-6,6	-3,6
befriedigend	-48,5	-50,8	-44,5	-40,1	-29,2	-25,4
schlecht	-64,8	-63,9	-59,5	-63,4	-51,3	-45,3

**Fazit**

Insgesamt hat sich das Kreditklima im verarbeitenden Gewerbe weiter gebessert. Die zurückhaltendere Kreditnachfrage der Unternehmen einerseits und der Konkurrenzdruck unter den Kreditinstituten andererseits spiegeln sich in dem weiter gestiegenen Kreditklima wider. Für die Unternehmen hat sich, bedingt durch diese Situation, die Finanzierungsmöglichkeit per Kredit innerhalb von zwei Jahren deutlich gebessert.