

Becher, Georg

Working Paper

Clusterstatistik Forst und Holz: Tabellen für das Bundesgebiet und die Länder 2000 bis 2014

Thünen Working Paper, No. 67

Provided in Cooperation with:

Johann Heinrich von Thünen Institute, Federal Research Institute for Rural Areas, Forestry and Fisheries

Suggested Citation: Becher, Georg (2016) : Clusterstatistik Forst und Holz: Tabellen für das Bundesgebiet und die Länder 2000 bis 2014, Thünen Working Paper, No. 67, Johann Heinrich von Thünen-Institut, Braunschweig,
<https://nbn-resolving.de/urn:nbn:de:gbv:253-201611-dn057654-4>

This Version is available at:

<https://hdl.handle.net/10419/149389>

Standard-Nutzungsbedingungen:

Die Dokumente auf EconStor dürfen zu eigenen wissenschaftlichen Zwecken und zum Privatgebrauch gespeichert und kopiert werden.

Sie dürfen die Dokumente nicht für öffentliche oder kommerzielle Zwecke vervielfältigen, öffentlich ausstellen, öffentlich zugänglich machen, vertreiben oder anderweitig nutzen.

Sofern die Verfasser die Dokumente unter Open-Content-Lizenzen (insbesondere CC-Lizenzen) zur Verfügung gestellt haben sollten, gelten abweichend von diesen Nutzungsbedingungen die in der dort genannten Lizenz gewährten Nutzungsrechte.

Terms of use:

Documents in EconStor may be saved and copied for your personal and scholarly purposes.

You are not to copy documents for public or commercial purposes, to exhibit the documents publicly, to make them publicly available on the internet, or to distribute or otherwise use the documents in public.

If the documents have been made available under an Open Content Licence (especially Creative Commons Licences), you may exercise further usage rights as specified in the indicated licence.

Clusterstatistik Forst und Holz

Tabellen für das Bundesgebiet und die Länder 2000 bis 2014

Dr. Georg Becher

Thünen Working Paper 67

Dr. Georg Becher
Thünen-Institut für Internationale Waldwirtschaft und Forstökonomie
Leuschnerstraße 91
21031 Hamburg (Germany)

Telefon: +49 40 73962 142
Fax: +49 40 73962 399
E-Mail: georg.becher@thuenen.de

Thünen Working Paper 67

Hamburg/Germany, November 2016

Inhaltsverzeichnis

1	Einleitung und Hintergrund	1
2	Datenbasis und Abschätzung der Bruttowertschöpfung	2
3	Ergebnisse	5
3.1	Strukturparameter des bundesweiten Clusters im Jahr 2014	5
3.2	Veränderungen des Clusters zwischen 2013 und 2014	10
3.3	Entwicklung des Clusters Forst und Holz im Zeitraum 2000 bis 2014	11
4	Zusammenfassung	16
5	Danksagung	17
	Literatur- und Datenquellen	18
	Cluster Forst und Holz im Bundesgebiet und in den Ländern	Anhang

Tabellenverzeichnis

- Tabelle 1: Beschreibung, Quellen und Definitionen der Strukturparameter zur Darstellung des Clusters Forst und Holz
- Tabelle 2: Struktur des Clusters Forst und Holz: Branchengruppen und Branchen sowie Datenquellen
- Tabelle 3: Cluster Forst und Holz: Umsatz und Bruttowertschöpfung für das Jahr 2014
- Tabelle 4: Cluster Forst und Holz: Anzahl der Unternehmen und Beschäftigung für das Jahr 2014
- Tabelle 5: Umsatz, Bruttowertschöpfung und Beschäftigung im Cluster Forst und Holz und der Volkswirtschaft in Deutschland im Jahr 2014
- Tabelle 6: Cluster Forst und Holz: prozentuale Veränderungen in Deutschland zwischen 2013 und 2014

Abbildungsverzeichnis

- Abbildung 1: Umsatz und Bruttowertschöpfung im Cluster Forst und Holz nach Branchengruppen in Deutschland im Jahr 2014
- Abbildung 2: Unternehmenszahl und Beschäftigung im Cluster Forst und Holz nach Branchengruppen in Deutschland im Jahr 2014
- Abbildung 3: Branchengruppe Forstwirtschaft: Entwicklung des Umsatzes und der Bruttowertschöpfung
- Abbildung 4: Branchengruppe Forstwirtschaft: sozialversicherungspflichtig und geringfügig Beschäftigte
- Abbildung 5: Branchengruppe Forstwirtschaft: Unternehmenszahl und Gesamtbeschäftigte
- Abbildung 6: Cluster Forst und Holz gesamt: Entwicklung des Umsatzes und der Bruttowertschöpfung
- Abbildung 7: Cluster Forst und Holz gesamt: sozialversicherungspflichtig und geringfügig Beschäftigte
- Abbildung 8: Cluster Forst und Holz gesamt: Unternehmenszahl und Gesamtbeschäftigung

1 Einleitung und Hintergrund

Der vorliegende Bericht stellt die Daten der Clusterstatistik Forst und Holz für den Zeitraum 2000 bis 2014 dar. Dabei werden der Umsatz, die Bruttowertschöpfung (BWS) und die Beschäftigungssituation als wichtigste Strukturparameter der Forst- und Holzwirtschaft analysiert. Für Deutschland werden die Ergebnisse grafisch und tabellarisch zusammengestellt. Die Länderergebnisse werden nur im Anhang dieses Berichtes in Tabellen zusammengefasst.

Die Nützlichkeit der relativ aufwendigen Analyse der Strukturparameter der Forst- und Holzwirtschaft ergibt sich aus der Bedeutung dieser Wirtschaftssektoren für die Beschäftigung, den Umsatz und Erzeugung der Wertschöpfung durch holzbasierte Produkte. Als wichtiger Bestandteil der Bioökonomie tragen Forst- und Holzwirtschaft zu Klimaschutz, Reduzierung der Energiegewinnung aus fossilen Stoffen und Verminderung der CO₂-Emissionen.

Der vorliegende Bericht stellt eine Fortschreibung der am Thünen Institut jährlich erstellten und bereits publizierten Clusterstatistiken der vergangenen Jahre dar. Da darin (vergl. Seintsch 2013 und Becher 2014/2015) die Auswertungsmethoden und Datenbasis bereits detailliert geschildert wurden, ist dieser Bericht in dieser Hinsicht stark gekürzt.

2 Datenbasis und Abschätzung der Bruttowertschöpfung

Zur Charakterisierung des Clusters Forst und Holz wurden Daten aus den Sonderauswertungen des Statistischen Bundesamtes (StBA) und der Bundesagentur für Arbeit (BA) verwendet (Tabelle 1).

Tabelle 1: Beschreibung, Quellen und Definitionen der Strukturparameter zur Darstellung des Clusters Forst und Holz

Daten		Quelle	Definition
Beschäftigung	Sozialversicherungspflichtig Beschäftigte	Bundesagentur für Arbeit (BA) und Waldgesamtrechnung (WGR)	Alle sozialversicherungspflichtigen Arbeitnehmer nach dem SGB III
	Geringfügig entlohnt Beschäftigte		Geringfügig entlohnt Beschäftigte nach § 8 Abs. 1 Nr. 1 SGB IV
Anzahl der Unternehmen	Umsatz	Statistisches Bundesamt (StBA) und Waldgesamtrechnung (WGR)	Unternehmen mit Umsatz über 17.500 Euro, Steuer über 1.000 Euro/Jahr
Bruttowertschöpfung (BWS)		Abschätzung aus Fachserien	Bruttowertschöpfung zu Faktorkosten

Die Auswahl der Wirtschaftsbranchen, die dem Cluster zugerechnet werden, spiegelt die Vielfalt der Forstwirtschaft und der auf den Rohstoff Holz angewiesenen Holzindustrie. Vor diesem Hintergrund umfasst der Cluster neben der Forstwirtschaft und forstlichen Dienstleistungen Industrien, die mit der mechanischen und chemischen Holzverarbeitung befasst sind. Die dabei entstehenden Holzprodukte werden im Bauwesen und bei der Produktion von Möbeln sowie anderen Waren aus Holz verwendet. Die wichtigsten Abnehmer für Papier sind das Verlagsgewerbe und Druckereien. Einschließlich Holzhandel umfasst der Cluster Forst und Holz 19 Wirtschaftszweige zusammengefasst zu 7 Branchengruppen (Tabelle 2).

Tabelle 2: Struktur des Clusters Forst und Holz: Branchengruppen und Branchen sowie Datenquellen

Branchengruppen und Branchen	Datenquelle
FORSTWIRTSCHAFT	
Forstwirtschaft	Waldgesamtrechnung (WGR) ¹⁾
Forstwirtschaftliche Dienstleistungen	Waldgesamtrechnung (WGR)
HOLZBEARBEITENDES GEWERBE	
Sägeindustrie	StBA: F4 R 4.3 ²⁾
Holzwerkstoffindustrie	StBA: F4 R 4.3
HOLZVERARBEITENDES GEWERBE	StBA: F4 R 4.3
Möbelindustrie	StBA: F4 R 4.3
Holzpackmittelindustrie	StBA: F4 R 4.3
Industrielles Holzbauwesen	StBA: F4 R 4.3
Sonstige Holzverarbeitung	StBA: F4 R 4.3
HOLZ IM BAUGEWERBE	
Zimmerer	StBA: F4 R 5.3 ³⁾
Bautischlerei und Bauschlosserei	StBA: F4 R 5.3
Parkettlegerei (bis 2008)	
Holzfertigbau (ab 2009)	StBA: F4 R 5.3
PAPIERGEWERBE	
Holz- und Zellstofferzeugung	StBA: F4 R 4.3 ²⁾
Papierherstellung	StBA: F4 R 4.3
Papierverarbeitung	StBA: F4 R 4.3
VERLAGS- UND DRUCKGEWERBE	
Verlagsgewerbe	StBA: F9 R 4.2 ⁴⁾
Druckgewerbe	StBA: F4 R 4.3
HOLZHANDEL	
Großhandel mit Roh- und Schnittholz	StBA: Genesis 453410001 ⁵⁾
Großhandel mit Holzhalbwaren sowie Bauelementen aus Holz	StBA: Genesis 453410001

¹⁾ Berechnungen des Thünen-Instituts für Internationale Waldwirtschaft und Forstökonomie (Bormann et al. 2006, Dieter 2008/2011/2013, Seintsch, Rosenkranz 2014/2015).

²⁾ StBA Fachserie 4, Reihe 4.3 (2015): Produzierendes Gewerbe, Kostenstruktur der Unternehmen des Verarbeitenden Gewerbes sowie des Bergbaus und der Gewinnung von Steinen und Erden

³⁾ StBA Fachserie 4, Reihe 5.3 (2015): Produzierendes Gewerbe, Kostenstruktur der Unternehmen im Baugewerbe

⁴⁾ StBA Fachserie 9, Reihe 4.2 (2015): Dienstleistungen, Strukturhebung im Dienstleistungsbereich, Information und Kommunikation

⁵⁾ Genesis-Datenbank: <https://www.genesis.destatis.de/genesis/online> (Tabelle 81000-0112)

Während Beschäftigungsdaten, Anzahl der Unternehmen und Umsätze direkt verfügbar waren, wurde die Bruttowertschöpfung anhand von Umrechnungsfaktoren abgeschätzt. Auf die Diskussion und Einzelheiten der Abschätzung der Bruttowertschöpfung wird auf Seintsch (2013) und die Berichte von Becher (2013, 2014) verwiesen. Hier soll nur gestrafft geschildert werden wie aus der **Umsatzsteuer-** und **Kostenstrukturstatistik** die Bruttowertschöpfung (BWS) berechnet wurde. Dabei wurde anhand der Kostenstrukturstatistik der in Tabelle 2 angeführten Fachserien (FS) der Quotient

$$F_{FS} = \frac{\text{Bruttowertschöpfung}}{\text{Umsatz}}$$

berechnet. Zur Abschätzung der Bruttowertschöpfung wurden anschließend die steuerpflichtigen Umsätze der **Umsatzsteuerstatistik** mit dem Quotienten F_{FS}

$$\text{Bruttowertschöpfung} = F_{FS} \cdot \text{Umsatz}$$

multipliziert. Die Übertragbarkeit des anhand der Kostenstrukturstatistik ermittelten Faktors F_{FS} auf die Umsätze der Umsatzsteuerstatistik begründet Seintsch (2013).

Die Berechnung des Umsatzes, der Bruttowertschöpfung und der Anzahl der sozialversicherungspflichtig beschäftigten Arbeitnehmer für die Forstwirtschaft der Bundesländer erfolgte proportional zum Anteil der Holzbodenfläche des jeweiligen Bundeslandes an der Holzbodenfläche für ganz Deutschland (Becher 2014, Tabelle 6). Die Beschäftigungszahlen für alle anderen Wirtschaftszweige des Clusters stammen aus der Sonderauswertung der Bundesagentur für Arbeit. Die Unternehmenszahlen in den Bundesländern wurden der Fachserie FS 3 R 2.1.1 entnommen.

3 Ergebnisse

Das Kapitel 3.1 befasst sich mit den Strukturparametern des Clusters im Jahr 2014. Darin werden die Ergebnisse für die einzelnen Wirtschaftszweige und den gesamten Cluster tabellarisch und grafisch zusammengestellt. Der Jahresvergleich 2013/2014 wird im Abschnitt 3.2 präsentiert. Der Gegenstand des Kapitels 3.3 ist die Entwicklung des gesamten Clusters im Zeitraum 2000 bis 2014. Auf die Darstellung der Zeitreihen einzelner Wirtschaftsbranchen wurde verzichtet. Detailliert dargestellt wird lediglich die Entwicklung der Forstwirtschaft, weil sie als Primärproduzent eine entscheidende Rolle im Cluster spielt.

3.1 Strukturparameter des bundesweiten Clusters im Jahr 2014

Wie aus Tabelle 3 ersichtlich, wurden im Rahmen des gesamten Clusters Forst und Holz Waren und Dienstleistungen in Höhe von **177,6 Mrd.** Euro umgesetzt. Die von allen Branchen generierte Bruttowertwertschöpfung belief sich auf mehr als **55 Mrd.** Euro.

Tabelle 3: Cluster Forst und Holz: Umsatz und Bruttowertschöpfung für das Jahr 2014

Branche	Umsatz (Tsd. Euro)	Bruttowertschöpfung (Tsd. Euro)
FORSTWIRTSCHAFT (WGR)	5.783.824	3.129.744
Forstwirtschaft	4.163.958	2.196.823
Forstwirtschaftliche Dienstleistungen	1.619.866	932.921
HOLZBEARBEITENDES GEWERBE	12.315.792	1.839.342
Sägeindustrie	7.223.346	1.108.320
Holzwerkstoffindustrie	5.092.446	731.022
HOLZVERARBEITENDES GEWERBE	34.290.992	10.424.759
Möbelindustrie	20.390.651	6.466.342
Holzpackmittelindustrie	2.567.863	662.526
Industrielles Holzbauwesen	8.341.707	2.565.223
Sonstige Holzverarbeitung	2.990.772	730.668
HOLZ IM BAUGEWERBE	19.803.332	7.292.160
Zimmerer	7.216.394	2.815.190
Bautischlerei und Bauschlosserei	9.798.164	3.748.498
Parkettleger (bis 2008)	-	-
Holzfertigbau (ab 2009)	2.788.754	728.472
PAPIERGEWERBE	41.441.920	10.408.101
Holz- und Zellstofferzeugung	1.219.279	333.614
Papierherstellung	17.133.429	3.606.330
Papierverarbeitung	23.089.211	6.468.157
VERLAGS- u. DRUCKGEWERBE	54.867.071	20.769.937
Verlagsgewerbe	34.170.555	13.663.979
Druckgewerbe	20.696.516	7.105.958
HOLZHANDEL	9.139.966	1.150.843
Großhandel mit Roh- und Schnittholz	5.049.593	560.376
Großhandel mit Holzhalbwaren sowie Bauelementen aus Holz	4.090.373	590.467
CLUSTER FORST UND HOLZ GESAMT	177.642.896	55.014.885

Im Jahr 2014 gab es **125.404** dem Cluster zugeordneten Unternehmen. Sie beschäftigten **1,085 Mio.** Mitarbeiter. Die Anzahl der sozialversicherungspflichtigen Arbeitsplätze betrug **809.617** (Tabelle 4). Demnach wurden für 74,6% aller Beschäftigten Sozialabgaben abgeführt.

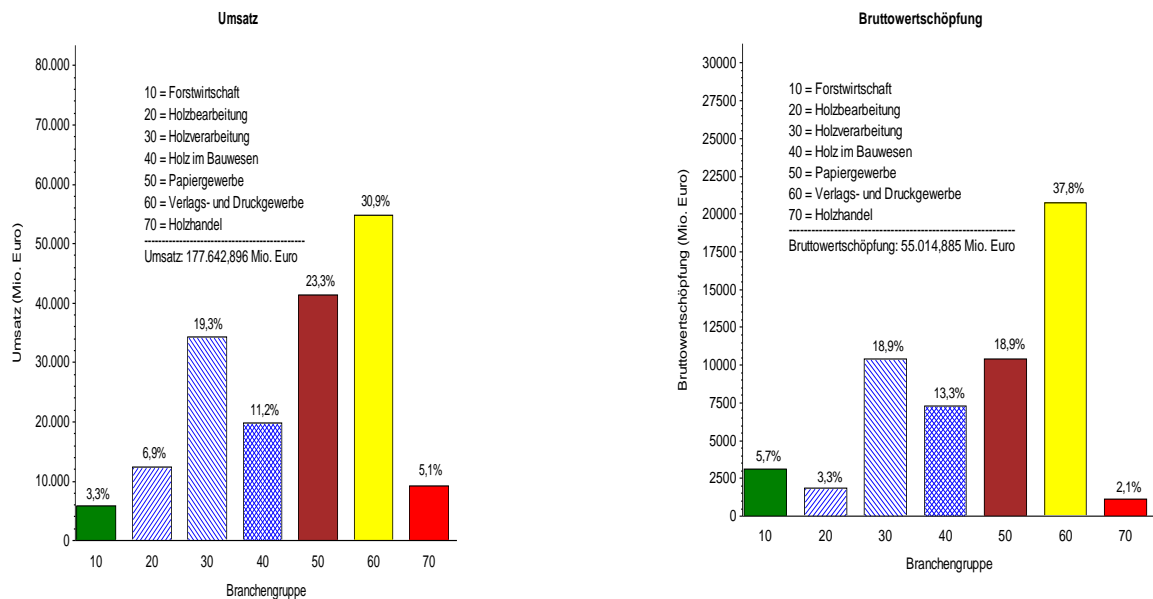
Tabelle 4: Cluster Forst und Holz: Anzahl der Unternehmen und Beschäftigung für das Jahr 2014

Branche	Unternehmen	Beschäftigte		
		Sozial	Geringfügig	Gesamt
FORSTWIRTSCHAFT (WGR)	33.906	28.882	1.626	64.414
Forstwirtschaft	29.767	19.237	0	49.004
Forstwirtschaftliche Dienstleistungen	4.139	9.645	1.626	15.410
HOLZBEARBEITENDES GEWERBE	3.352	38.545	3.001	44.898
Sägeindustrie	3.027	23.378	2.559	28.964
Holzwerkstoffindustrie	325	15.167	442	15.934
HOLZVERARBEITENDES GEWERBE	23.237	186.386	18.293	227.916
Möbelindustrie	11.723	111.343	9.042	132.108
Holzpackmittelindustrie	890	10.554	1.439	12.883
Industrielles Holzbauwesen	8.169	49.945	5.282	63.396
Sonstige Holzverarbeitung	2.455	14.544	2.530	19.529
HOLZ IM BAUGEWERBE	40.561	163.671	25.725	229.957
Zimmerer	13.630	53.667	7.022	74.319
Bautischlerei und Bauschlosserei	24.992	97.673	17.666	140.331
Parkettlegerie (bis 2008)	-	-	-	-
Holzfertigbau (ab 2009)	1.939	12.331	1.037	15.307
PAPIERGEWERBE	2.222	123.112	6.014	131.348
Holz- und Zellstofferzeugung	69	3.416	155	3.640
Papierherstellung	455	41.029	1.094	42.578
Papierverarbeitung	1.698	78.667	4.765	85.130
VERLAGS- u. DRUCKGEWERBE	19.609	256.539	94.327	370.475
Verlagsgewerbe	7.675	113.940	60.027	181.642
Druckgewerbe	11.934	142.599	34.300	188.833
HOLZHANDEL	2.517	12.482	1.321	16.320
Großhandel mit Roh- und Schnittholz	1.142	5.365	614	7.121
Großhandel mit Holzhalbwaren sowie Bauelementen aus Holz	1.375	7.117	707	9.199
CLUSTER FORST UND HOLZ GESAMT	125.404	809.617	150.307	1.085.328

Beginnend mit dem Umsatz und der Bruttowertschöpfung werden in den nachfolgenden Grafiken die relativen Beiträge der einzelnen Branchengruppen zum gesamten Cluster für jeden Strukturparameter gezeigt.

Aus dem rechten Teil der Abbildung 1 ist ersichtlich, dass die Forstwirtschaft den geringsten Anteil am gesamten Umsatz des Clusters mit nur 3,3% aufweist, gefolgt von Holzhandel mit 5,1%. Den größten Beitrag zum Umsatz des Clusters leistet das Verlags- und Druckgewerbe (30,9%). Auf das Papiergewerbe entfallen 23,3% des Umsatzes des Gesamtclusters.

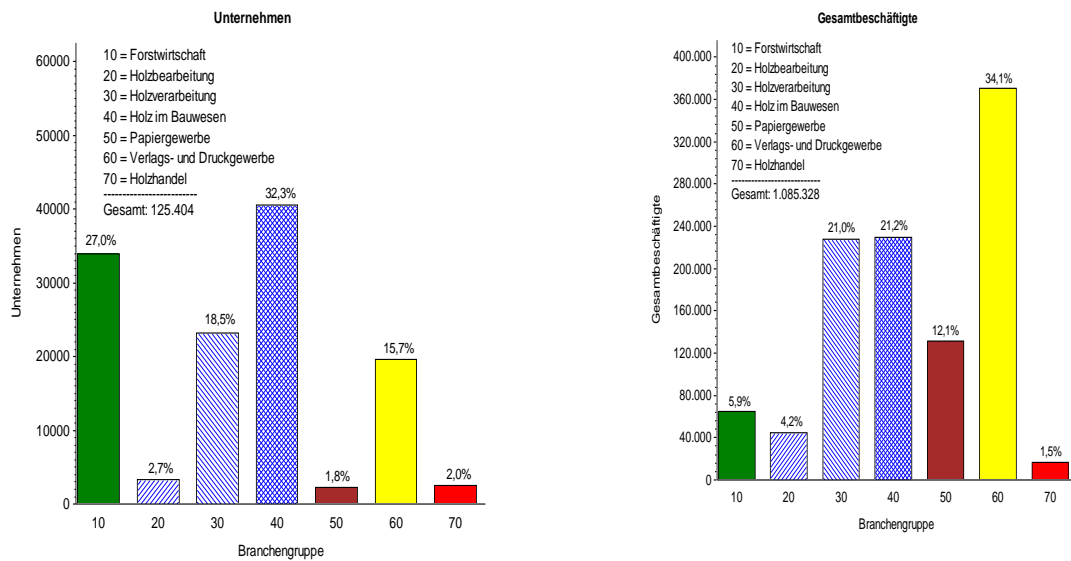
Abbildung 1: Umsatz und Bruttowertschöpfung im Cluster Forst und Holz nach Branchen-
gruppen in Deutschland im Jahr 2014



Von über 55,0 Mrd. Euro der Bruttowertschöpfung des gesamten Clusters bildet die Branchen-
gruppe Holzhandel mit rund 1,1 Mrd. Euro (2,1%) das Schlusslicht. Auf das Verlags- und Druckge-
werbe entfallen 37,8% der Bruttowertschöpfung im Cluster. Mit dem gleichen Anteil von jeweils
18,9% tragen das Holzverarbeitende und das Papiergewerbe zur gesamten Wertschöpfung des
Clusters bei (Abbildung 1, rechts).

Die Verteilung der Unternehmenszahlen und Beschäftigung der Branchen innerhalb des gesamt-
ten Clusters ist in Abbildung 2 dargestellt. Demnach sind die meisten Firmen (32,3%) im Bauwe-
sen angesiedelt, gefolgt von der Forstwirtschaft mit 33.900 Unternehmen (27%). Mit Holz und
Holzprodukten handeln rund 2.500 Firmen (2%). Mit nur 1,8% ist der Anteil des Papiergewerbes
an Unternehmen des gesamten Clusters am geringsten (Abbildung 2, links).

Abbildung 2: Unternehmenszahl und Beschäftigung im Cluster Forst und Holz nach Branchengruppen in Deutschland im Jahr 2014



Die Anzahl der Beschäftigten von knapp 1,1 Mio. im gesamten Cluster verteilt sich mit fast gleichen Anteilen (21%) auf das holzverarbeitende Gewerbe und Bauwesen. Zu der beschäftigungsrelevantesten Branchengruppe im Cluster gehört das Verlags- und Druckgewerbe (34,1%). Der Holzhandel kommt mit gut 16.000 Mitarbeitern aus (1,5% aller im Cluster Beschäftigten). Die hochautomatisierte Zellstoff- und Papierindustrie beschäftigt, im Vergleich zu anderen Branchengruppen des Clusters, relativ wenig Mitarbeiter. Ihr Anteil an allen im Cluster Beschäftigten beträgt 12,1% (Abbildung 2, rechts).

Abschließend zu diesem Kapitel soll der Cluster Forst und Holz in Verbindung zur die gesamten Volkswirtschaft dargestellt werden. Der Anteil des Clusters an der deutschen Volkswirtschaft lag im Jahr 2014 zwischen 2,1 und 3,9%. Die nach wirtschaftlichen Kennziffern aufgeschlüsselten Anteile sind in Tabelle 5 zusammengestellt.

Tabelle 5: Umsatz, Bruttowertschöpfung und Beschäftigung im Cluster Forst und Holz und der Volkswirtschaft in Deutschland im Jahr 2014

Strukturdaten		Volkswirtschaft ¹	Cluster	$\frac{\text{Cluster}}{\text{Volkswirtschaft}} \times 100$
Anzahl der Unternehmen		3.240.221	125.404	3,9%
Umsatz (Mrd.)		5.870,9	177,6	3,0%
Bruttowertschöpfung (Mrd.)		2.623,1	55,0	2,1%
Beschäftigte	sozialversicherungs- pflichtig	30.688.600	809.617	2,6%
	geringfügig entlohnt	5.012.350	150.307	3,0%
	gesamt	39.126.000	1.085.328	2,8%

Quelle: Umsatzsteuerstatistik (StBA: F 14 R 8.1), Bundesagentur für Arbeit: Arbeitsmarkt in Deutschland Zeitreihen bis 2014

Der Beitrag des Clusters Forst und Holz zur gesamten deutschen Volkswirtschaft blieb im Jahresvergleich 2013/2014 stabil (vgl. Becher 2015, Tabelle 9)

Wie sich die Beschäftigungsstruktur und andere Strukturparameter des Clusters zwischen den Jahren 2013 und 2014 entwickelt haben, ist der Gegenstand des nachfolgenden Kapitels.

3.2 Veränderungen des Clusters zwischen 2013 und 2014

Die prozentualen Veränderungen der Strukturparameter des Clusters im Jahresvergleich (2013 = 100%) sind ziemlich moderat, fallen aber je nach Branche unterschiedlich aus (Tabelle 6).

Tabelle 6: Cluster Forst und Holz: prozentuale Veränderungen in Deutschland zwischen 2013 und 2014 (2013 = 100%, zweistellige Veränderungen sind rot markiert)

Branchengruppe	Umsatz	BWS	Unternehmen	Beschäftigte (gesamt)
FORSTWIRTSCHAFT	+5,0	+6,9	+0,2	-5,3
Forstwirtschaft (WGR)	+4,1	+6,6	+0,0	-7,3
Forstwirtschaftliche Dienstleistungen	+7,6	+7,6	+1,6	+1,8
HOLZBEARBEITENDES GEWERBE	+4,6	+3,2	-2,3	-2,0
Sägeindustrie	+4,0	+0,1	-2,6	-2,1
Holzwerkstoffindustrie	+5,4	+8,3	+0,6	-1,9
HOLZVERARBEITENDES GEWERBE	+0,0	+0,8	-0,9	-0,9
Möbelindustrie	+1,6	+2,6	-0,9	-1,3
Holzpackmittelindustrie	+7,7	-0,2	+0,8	+0,3
Industrielles Holzbauwesen	-6,0	-3,4	-1,2	+0,2
Sonstige Holzverarbeitung	+1,4	+1,5	-0,8	-3,1
HOLZ IM BAUGEWERBE	+3,1	+3,0	-0,4	+1,9
Zimmerer	+1,6	+8,7	+0,4	+2,1
Bautischlerei und Bauschlosserei	+2,0	-3,0	-1,1	+1,8
Holzfertigbau (ab 2009)	+11,3	+16,1	+4,2	+1,9
PAPIERGEWERBE	-1,3	+6,9	-3,4	-0,9
Holz- und Zellstofferzeugung	-3,7	+17,6	+0,0	-8,0
Papierherstellung	-1,6	+12,7	-3,0	-0,7
Papierverarbeitung	-1,0	+3,4	-3,6	-0,6
VERLAGS- UND DRUCKGEWERBE	-0,9	-1,2	-3,2	-3,7
Verlagsgewerbe	-1,4	-0,4	-1,9	-4,8
Druckgewerbe	+0,0	-2,5	-4,0	-2,7
HOLZHANDEL	-0,4	-9,2	-2,9	+7,1
Großhandel mit Roh- und Schnittholz	+0,7	-19,2	-2,8	-3,7
Großhandel mit Holzhalbwaren sowie Bauelementen aus Holz	-1,6	+3,0	-3,0	+17,3
CLUSTER FORST UND HOLZ GESAMT	+0,2	+1,6	-0,9	-1,5

Auffällig hohe Veränderungen der Strukturparameter verzeichnete der **Holzfertigbau**. Dort stieg der Umsatz um 11,3% und die Bruttowertschöpfung um 16,1%.

Ebenso zweistellige Zuwachsraten bezüglich Bruttowertschöpfung können bei der **Zellstoffherzeugung** und **Papierherstellung** beobachtet werden.

Ein markanter Rückgang bei der Generierung der Bruttowertschöpfung ergab sich beim **Großhandel mit Roh- und Schnittholz** (-19,2%).

Bei anderen Wirtschaftszweigen des Clusters kam es im Jahresvergleich 2013/2014 zu moderaten Steigerungen des Umsatzes und der Bruttowertschöpfung. In einigen wenigen Fällen war die Entwicklung leicht rückläufig (Tabelle 6).

Die Anzahl der Unternehmen stagnierte bzw. ging in den meisten Wirtschaftsbranchen leicht zurück. Nur im Holzfertigbau gab es, im Einklang mit dem gestiegenen Umsatz, im Jahre 2014 4,2% mehr Unternehmer als im Jahr davor.

Die Entwicklung der Beschäftigung in den Jahren 2013 und 2014 zeigt, dass die gestiegenen Umsätze mit leicht geringeren Beschäftigungszahlen erzielt werden konnten. Den größten Beschäftigungsrückgang zwischen 2013 und 2014 weist die Forstwirtschaft (-5,3%), gefolgt vom Verlags- und Druckgewerbe (-3,7%). Moderat aber durchweg positiv entwickelte sich die Beschäftigung im Baugewerbe mit einem Beschäftigungszuwachs um rund 2%. Auch der Holzhandel beschäftigte im Jahresvergleich mehr Mitarbeiter. Der Beschäftigungszuwachs hier betrug 7,1% insgesamt und 17,3% im Großhandel mit Holzhalbwaren und Bauelementen aus Holz (Tabelle 6).

Im Jahresvergleich 2012-2013 kann für den **gesamten Cluster Forst und Holz** bei Umsatz und Bruttowertschöpfung eine positive Entwicklung festgestellt werden, während die Unternehmerzahl und das Beschäftigungsniveau, dem langfristigen Trend folgend, leicht abgenommen haben.

3.3 Entwicklung des Clusters Forst und Holz im Zeitraum 2000 bis 2014

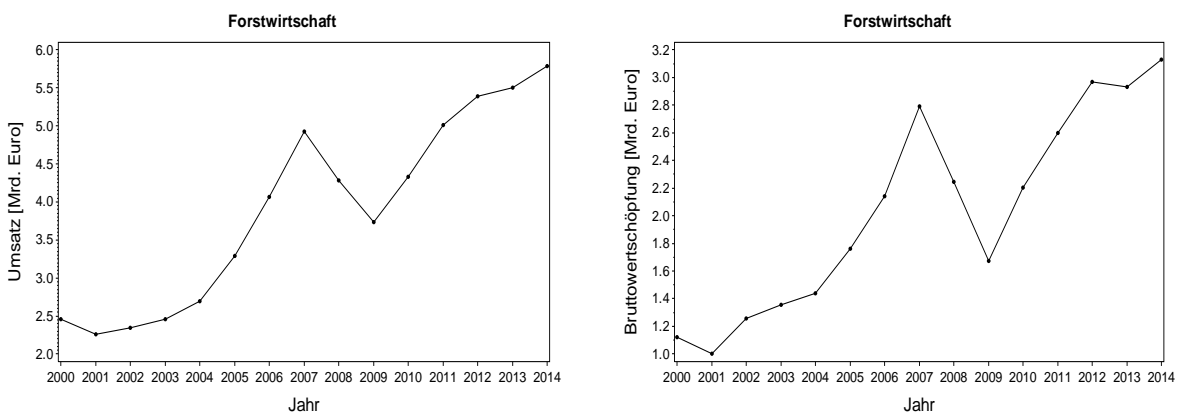
Die Strukturparameter des Clusters unterliegen einer zeitlichen Entwicklung. Prägend für den Zustand und Entwicklung eines jeden Wirtschaftszweiges sind vor allem die konjunkturelle Situation und der Zustand der gesamten Volkswirtschaft. Davon unabhängig, spielen auch branchenspezifische Besonderheiten eine große Rolle. Bei forst- und holzwirtschaftlichen Produktion, die der Cluster abbildet, ist das die Heterogenität des wirtschaftlichen Tuns. Sie reicht von der biologisch geprägten Holzproduktion im Wald, über forstliche Dienstleistungen, chemische und mechanische Holzverarbeitung, Herstellung von Halbwaren aus Holz, Fertigung von Möbeln und Druckerzeugnissen bis hin zum Handel mit Holzprodukten. Diese Vielfalt bedeutet, dass die einzelnen Branchen des Clusters bezüglich Arbeitsintensität, Produktionskosten, Investitionen und Beschäftigung recht unterschiedlich sind. Nachfolgend werden nur die Zeitreihen der Forstwirtschaft

schaft und des gesamten Clusters beschrieben. Die Beschreibung der Zeitreihen aller Wirtschaftszweige des Clusters im Zeitraum 2000 bis 2013 enthalten Berichte der vergangenen zwei Jahre (vergl. Becher, 2014/2015).

Entwicklung der Branchengruppe Forstwirtschaft

Die Branchengruppe **Forstwirtschaft**, zu der auch die forstwirtschaftlichen Dienstleistungen gehören, zeigt eine steigende Entwicklung des Umsatzes zwischen 2001 und 2007 (Abbildung 3, links). Nach Einsetzen der Wirtschaftskrise im Jahre 2008 ging der Umsatz zunächst stark zurück, nahm aber dann wieder kontinuierlich und annähernd linear zu.

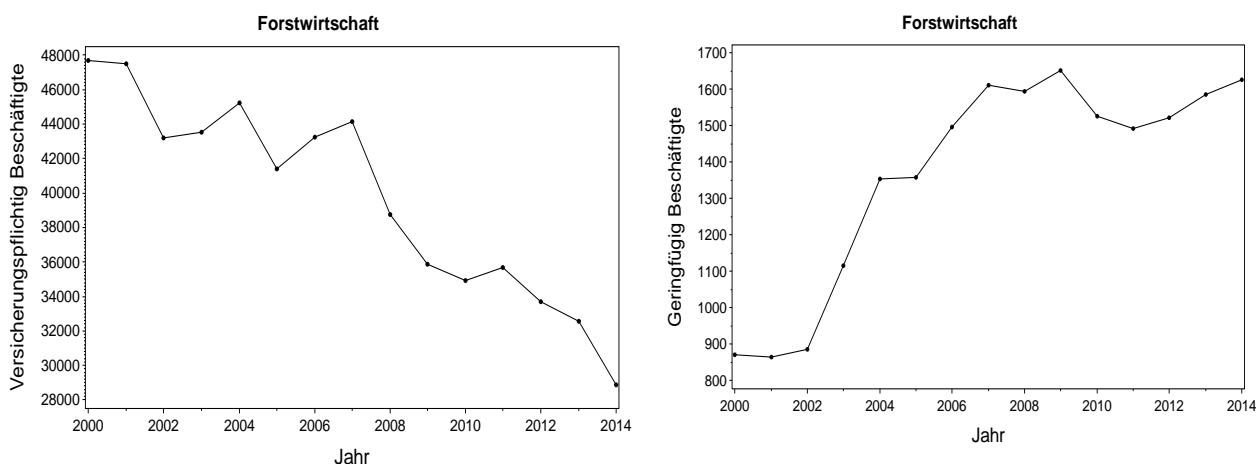
Abbildung 3: Branchengruppe Forstwirtschaft: Entwicklung des Umsatzes und der Bruttowertschöpfung



Bedingt durch den relativ hohen Produktionswert der Forstwirtschaft und der forstlichen Dienstleistungen und durch niedrige Vorleistungen anderer Unternehmen wurde der Anteil der Bruttowertschöpfung am Umsatz im Jahr 2014 auf 54% geschätzt. Die Entwicklung der Bruttowertschöpfung dieser Branchen in den Jahren 2000 bis 2014 folgt dem Verlauf des Umsatzes. Sie lag zwischen 1,0 Mrd. Euro im Jahr 2001 und stieg kontinuierlich bis zum Jahr 2007. Nach der Wirtschaftskrise in den Jahren 2008/2009 nahm die Bruttowertschöpfung wieder zu und erreichte im Jahre 2012 knapp 3 Mrd. Euro. Ein Jahr darauf fiel sie unwesentlich, stieg aber in 2014 wieder an (Abbildung 3, rechts).

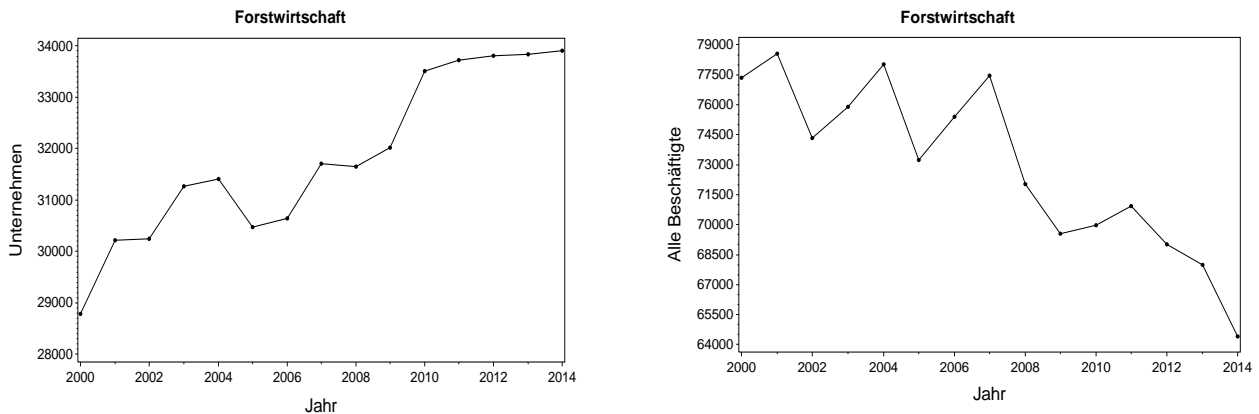
Wie die linke Grafik in Abbildung 4 zeigt, weist die Anzahl der sozialpflichtig versicherten Arbeitsplätze zwischen 2000 und 2014 einen negativen Trend auf.

Abbildung 4: Branchengruppe Forstwirtschaft: sozialversicherungspflichtig und geringfügig Beschäftigte



Bis zur Wirtschaftskrise im Jahre 2008 lässt sich in dieser Zeitreihe eine periodische Komponente mit relativ hoher Amplitude erkennen. Danach setzt ein eher nichtperiodischer Rückgang der sozialpflichtig versicherten Arbeitnehmer in der Forstwirtschaft ein. Der Verlauf der geringfügig Beschäftigten in der Forstwirtschaft stieg sehr steil bis zum Jahr 2009. In den folgenden Jahren nahm die Zahl dieser Beschäftigungskategorie ab und seit 2012 wieder zu (Abbildung 4, rechts). Bei der Betrachtung dieser Zeitreihe darf nicht vergessen werden, dass der Anteil der geringfügig entlohnten Arbeitnehmer in der Forstwirtschaft nur 5% beträgt. Des Weiteren muss berücksichtigt werden, dass diese Beschäftigungskategorie nur bei den forstwirtschaftlichen Dienstleistungen nach amtlichen Statistiken ausgewiesen werden konnte. Bei der forstwirtschaftlichen Gesamtrechnung (FGR) wurden sog. Beschäftigungsäquivalente (Arbeitstage je Hektar Wald) verwendet, so dass eine Unterscheidung zwischen den beiden Beschäftigungskategorien nicht möglich war. Der Verlauf der Gesamtbeschäftigung weist auffällige Perioden im Zeitraum 2000 bis 2009 auf. In den folgenden fünf Jahren nimmt die Beschäftigung ab, besonders stark zwischen den Jahren 2013 und 2014 (Abbildung 5, rechts).

Abbildung 5: Branchengruppe Forstwirtschaft: Unternehmenszahl und Gesamtbeschäftigung

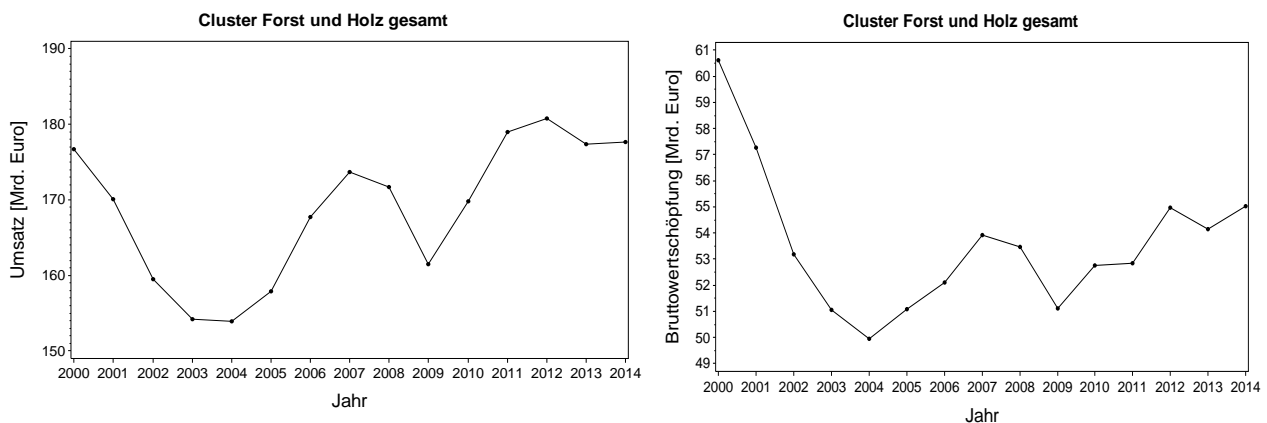


Die Zahl der Unternehmen in der Forstwirtschaft weist im Zeitraum 2000 bis 2014 eine steigende Tendenz auf. Sie liegt zwischen 28 781 und 33 906. Da die Beschäftigung in der gleichen Zeitspanne rückläufig war, dürfte es sich um neue, weniger beschäftigungsintensive Unternehmen (begleitet von einer Steigerung der Produktivität) gehandelt haben.

Entwicklung des gesamten Clusters Forst und Holz

Der Umsatz des gesamten Clusters Forst und Holz stieg von 176,7 Mrd. Euro im Jahr 2000 auf 177,6 Mrd. im Jahr 2014 an. Diese Umsatzsteigerung vollzog sich aber nicht kontinuierlich. Bis zum Jahr 2003 ging der Umsatz auf 154,2 Mrd. und ein Jahr nach der Wirtschaftskrise (2008) auf 161,5 Mrd. zurück. Die 15 Jahre umfassende Zeitreihe des Umsatzes für den gesamten Cluster deutet Schwankungskomponenten und einen langfristigen linearen Trend an (Abbildung 6).

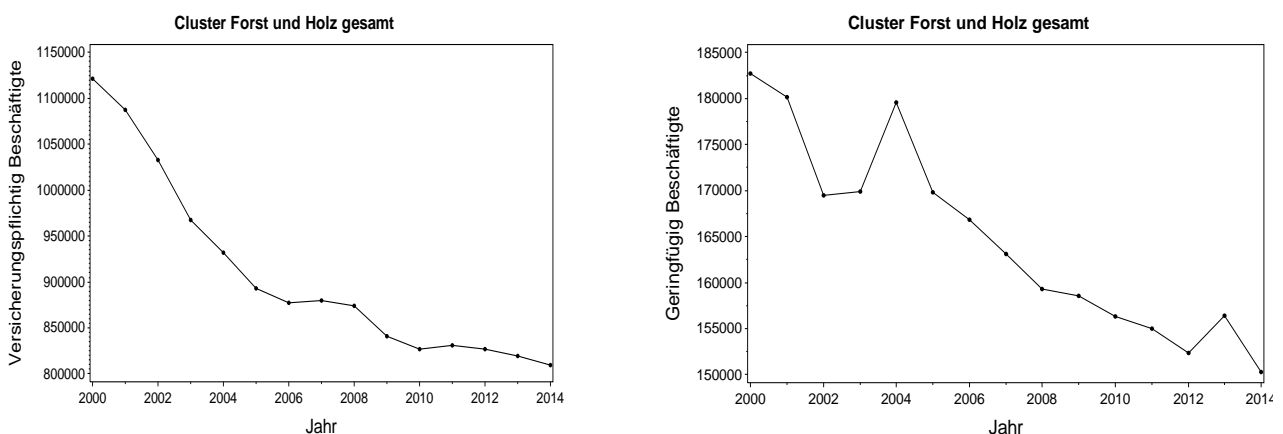
Abbildung 6: Cluster Forst und Holz gesamt: Entwicklung des Umsatzes und der Bruttowertschöpfung



Das Verhältnis der Bruttowertschöpfung zum Umsatz ausgedrückt im Prozent lag in dem untersuchten Zeitraum bei rund 32%. Das zeugt davon, dass die Vorleistungen anderer Branchen innerhalb des Clusters relativ hoch sind. In absoluten Zahlen lag die Bruttowertschöpfung im Jahr 2000 bei 60,5 Mrd. Euro. Sie sank bis zum Jahr 2004 auf knapp 50 Milliarden und stieg dann mäßig auf ein Niveau von 52,5 Mrd. Euro an. Aus Abbildung 6 ist ersichtlich, dass die beiden Zeitreihen ziemlich synchron verlaufen.

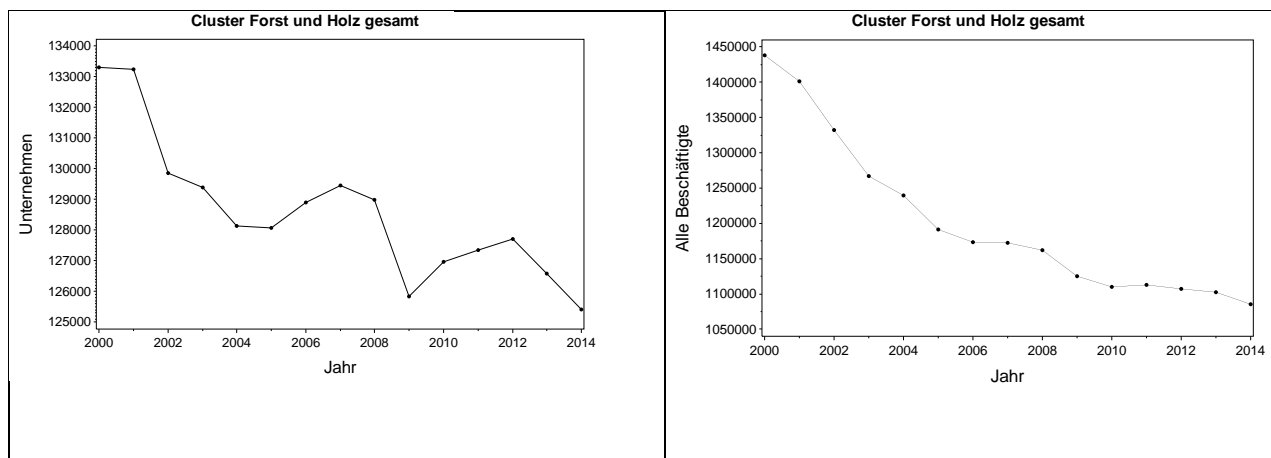
Die Anzahl der sozialversicherungspflichtigen Arbeitsplätze im gesamten Cluster Forst und Holz ist unverkennbar fallend. Im Zeitraum 2000 bis 2014 ging die Anzahl der sozialversicherten Arbeitnehmer im Cluster um ca. 312 000 zurück. Im gleichen Zeitraum sind schwache 3-jährige periodische Schwankungen erkennbar. Die Zeitreihe der geringfügig entlohnten Beschäftigung weist auch einen fallenden Trend auf. In den ersten 5 Jahren dieser Zeitreihe treten Schwankungen auf. Der Rest hingegen verläuft fast linear fallend. Nur im Jahr 2013 wurden mehr Mitarbeiter dieser Beschäftigungskategorie eingestellt (Abbildung 7).

Abbildung 7: Cluster Forst und Holz gesamt: sozialversicherungspflichtig und geringfügig Beschäftigte



Der sozialversicherungspflichtigen Beschäftigung entsprechend, sinkt das gesamte Beschäftigungsniveau im Zeitraum 2000 bis 2006 stark. In den nachfolgenden Jahren ist die Entwicklung der Beschäftigung nur leicht rückläufig. Beide Zeitreihen weisen schwache Perioden auf.

Ähnlich wie bei den sonstigen Strukturparametern des Clusters zeichnet die langfristige Entwicklung der Unternehmenszahl ein langfristig negativer Trend aus, der linear beschrieben werden könnte. Unverkennbar ist allerdings auch die periodische Komponente dieser Zeitreihe, die zeitgleich oder zeitversetzt mit den schwach ausgeprägten Perioden der Gesamtbeschäftigung koinzidiert (Abbildung 8). Der absolute Tiefpunkt der Zeitreihe befindet sich im Jahr 2009 mit knapp 126 000 Unternehmen. Danach ist ein moderater Anstieg der Unternehmenszahl zu beobachten. Da der langfristige Trend fallend ist, erscheint ein Anstieg der Unternehmenszahl im Cluster auf das Niveau der Jahre 2000 bzw. 2001 als unwahrscheinlich.

Abbildung 8: Cluster Forst und Holz gesamt: Unternehmenszahl und Gesamtbeschäftigung

4 Zusammenfassung

Der vorliegende Bericht befasst sich mit der Berechnung und Interpretation von Strukturparametern des Clusters Forst und Holz für das Jahr 2014 und ergänzt damit die seit 2000 bestehende Zeitreihe. Die Berechnungen basieren auf den Daten des statistischen Bundesamtes und der Bundesagentur für Arbeit. Eine Ausnahme stellt die Forstwirtschaft dar, wo die Daten aus der Waldgesamtrechnung (WGR) des Thünen Instituts verwendet wurden. Bei der Abschätzung der Bruttowertschöpfung wurde auf die bei Seintsch (2013) detailliert dargestellte Methode zurückgegriffen.

Da die langfristige Entwicklung der Clusterstatistik für jede Wirtschaftsbranche in dem Bericht des Vorjahres (Becher 2015) detailliert dargestellt und diskutiert wurde, wurden hier nur die wichtigsten Ergebnisse aus dem Jahresvergleich 2013-2014 zusammengefasst.

Wie in den vorausgegangenen Jahren, verzeichneten die Branchengruppen Forstwirtschaft, holzarbeitendes Gewerbe und Holz im Baugewerbe gestiegene **Umsätze**, während Umsätze im Papier-, Verlags- und Druckgewerbe sowie im Holzhandel im Jahresvergleich rückgängig waren. Ähnliches zeigt die Entwicklung der **Bruttowertschöpfung** bei den genannten Branchengruppen mit Ausnahme des Papiergewerbes mit steigender Wertschöpfung zwischen den Jahren 2013 und 2014. Bezüglich **Beschäftigung** fällt mit einem Zuwachs von 7,1% der Holzhandel auf, während in der Forstwirtschaft im Jahresvergleich 2013/2014 das Beschäftigungsniveau um 7,3 % sank. Auffällig ist die sinkende Unternehmenszahl in allen Branchengruppen im Mittel um gut 2% mit Ausnahme der Forstwirtschaft (+0,2%).

Die Fortschreibung der Strukturdaten des **gesamten Cluster Forst und Holz** für das Jahr 2014 bestätigt die seit Jahren beobachtete Entwicklung. Sie ist charakterisiert durch moderat steigende Umsätze und damit einhergehende Bruttowertschöpfung mit markanten Einbrüchen in den

Jahren 2004 und 2009. Auch das seit Jahren abnehmende Beschäftigungsniveau setzte sich im Jahre 2014 fort. Das gleiche gilt für die Zahl der Unternehmen.

Insgesamt setzten die dem Cluster Forst und Holz zugeordneten Wirtschaftsbranchen im Jahre 2014 Waren und Leistungen in Höhe von **177,6 Mrd. Euro** um und generierten **55,0 Mrd. Euro** an Wertschöpfung. Im gesamten Cluster waren 2014 **1,085 Mio.** Mitarbeiter beschäftigt, davon rund **810 Tsd.** sozialversicherungspflichtig. Die Zahl der Unternehmen im Cluster betrug knapp **125,5 Tsd.** Die daraus errechnete Anteile des Clusters Forst und Holz an der deutschen Volkswirtschaft für das Jahr 2014 lagen bei 3,0% (Umsatz), 2,1% (Bruttowertschöpfung), 3,9% (Anzahl der Unternehmen) und 2,8% (Gesamtbeschäftigung).

5 Danksagung

Die Daten und Sonderauswertungen für diesen Bericht haben bereitgestellt: Herr Detlef Krug vom Statistischen Bundesamt und Herr Jochen Kiewitt von der Bundesagentur für Arbeit. Der Autor dankt Emanuel Meyer, dem Mitarbeiter des Thünen-Instituts für Internationale Waldwirtschaft und Forstökonomie für die Durchführung der Datenaufnahme und -aufbereitung und Dr. Holger Weimar, dem Leiter des Fachbereichs Holzmärkte für wertvolle Kommentare. Nicht zuletzt gilt mein Dank der Institutssekretärin Anna Frerck für die Formatierung des Berichtes.

Literatur- und Datenquellen

- BECHER, G. (2014): Clusterstatistik Forst und Holz. Tabellen für das Bundesgebiet und die Länder 2000 bis 2012. Hamburg: Thünen Working Paper 32, 110 p
- BECHER, G. (2015): Clusterstatistik Forst und Holz. Tabellen für das Bundesgebiet und die Länder 2000 bis 2013. Hamburg: Thünen Working Paper 48, 111 p
- BECHER, G., WEIMAR, H. (2016): Cluster Forst und Holz: leicht rückläufige Entwicklung. Holz Zentralblatt 142(1): 14-16
- BOLTE, A.: POLLEY, H. (2010): Der Wald in Zahlen. In: Depenheuer, O.; Möhring, B. (Hrsg.): Waldeigentum: Dimensionen und Perspektiven. Dordrecht; Heidelberg; London: Springer, S. 58-69
- BORMANN, K.: DIETER, M.; ENGLERT, H.; KÜPPERS, J.-G.; ROSIN, A.; HOFFMANN-MÜLLER, R. (2006): Waldgesamtrechnung für Deutschland 1993 - 2004 - Ergebnisse und Tabellen. Wiesbaden: Statistisches Bundesamt, UGR-Online-Publikation
- BUNDESAGENTUR FÜR ARBEIT (BA) (2013): Beschäftigung nach Ländern in wirtschaftsfachlicher Gliederung WZ 2008 (Stichtag 30. Juni 2013): Arbeitsmarkt in Zahlen - Beschäftigungsstatistik. Nürnberg
- BUNDESAGENTUR FÜR ARBEIT (BA): Geringfügig entlohnte Beschäftigte in Deutschland: Zeitreihen ab Juni 1999. Reihe: Arbeitsmarkt in Zahlen: Beschäftigungsstatistik. Nürnberg
- BUNDESAGENTUR FÜR ARBEIT (BA): Sozialversicherungspflichtig Beschäftigte: Zeitreihen ab Juni 1999. Reihe: Arbeitsmarkt in Zahlen: Beschäftigungsstatistik. Nürnberg
- BUNDESVERBAND SEKUNDÄRROHSTOFFE UND ENTSORGUNG (BVSE) (2011): Überblick über die Recycling und Entsorgungsbranche: Zahlen, Daten, Fakten. Bonn
- DIETER, M. (2008) Analyse der Wertschöpfung durch Holznutzung aus gesamtwirtschaftlicher Perspektive. Allgemeine Forst Jagdzeitung 179(10):202-207
- DIETER, M. (2011) Noch positiver Abschluss im Jahr der Wirtschaftskrise : Ergebnisse der forstwirtschaftlichen Gesamtrechnung 2009. Holz Zentralbl 137(15):372-373
- DIETER, M. (2013) Forstwirtschaft wieder auf Rekordniveau: Produktion und Gewinn deutlich gestiegen - Ergebnisse der Forstwirtschaftlichen Gesamtrechnung 2011. Holz Zentralbl 139(2):43
- DÖRING, P., MANTAU, U. (2012): Standorte der Holzwirtschaft – Sägeindustrie – Einschnitt und Sägeprodukte 2010. Universität Hamburg, Zentrum Holzwirtschaft. Arbeitsbereich: Ökonomie der Holz- und Forstwirtschaft. Hamburg
- EUROSTAT, NACE (2008): Rev. 2 Statistische Systematik der Wirtschaftszweige in der Europäischen Gemeinschaft. Structure an Explanatory Notes. In: *Methodologies and Workingpapers*. Katalognummer: KS-RA-07-015-DE-N, 2008, ISBN 978-92-79-04740-4, ISSN 1977-0383
- FELDERER, B., HOMBURG, S. (2005): Makroökonomik und neue Makroökonomik Springer Verlag Berlin Heidelberg New York, 8. Auflage
- VERBAND DEUTSCHER PAPIERFABRIKEN (VDP e.V. (2014): Papierkompass 2014
- VERBAND DEUTSCHER PAPIERFABRIKEN (VDP e.V. (2015): Papier Report 01 2015
- SEINTSCH, B. (2007): Die Darstellung der volkswirtschaftlichen Bedeutung des Clusters Forst und Holz: Ergebnisse und Tabellen für 2005. Bundesforschungsanstalt für Forst und Holzwirtschaft, Arbeitsbericht 2007/3 des Instituts für Ökonomie. Hamburg
- SEINTSCH, B. (2008): Entwicklung und Bedeutung des bundesweiten Clusters Forst und Holz: Studie "Volkswirtschaftliche Bedeutung des Clusters Forst und Holz" im Rahmen der bundesweiten "Clusterstudie Forst und Holz". Holz-Zentralblatt , Bd. 134, Nr. 49, S. 1390-1391
- SEINTSCH, B. (2010): Entwicklungen des Clusters Forst und Holz zwischen 2000 und 2007: Ergebnisse und Tabellen für das Bundesgebiet und die Länder. Thünen-Institut, Arbeitsbericht 02/2010 des Institut für Ökonomie der Forst- und Holzwirtschaft. Hamburg
- SEINTSCH, B. (2013): Cluster Forst und Holz nach neuer Wirtschaftszweigklassifikation: Tabellen für das Bundesgebiet und die Länder 2000 bis 2011. Thünen-Institut, Arbeitsbericht 05/2013 des Institut für Ökonomie der Forst- und Holzwirtschaft. Hamburg

- SEINTSCH, B.; ROSENKRANZ, L. (2014): Erneutes Rekordergebnis der Forstwirtschaft. Auch ein Grund zur Nachdenklichkeit? – Ergebnisse der Forstwirtschaftlichen Gesamtrechnung 2012. Holz-Zentralblatt Nr. 140, 13. März 2014
- SEINTSCH, B.; ROSENKRANZ, L. (2015): Wertschöpfung und Beschäftigung durch Holznutzung : Abschätzung der holzbasierten Wertschöpfung und Beschäftigung in stofflichen Wertschöpfungsketten. Holz Zentralblatt 141(5):110-112
- STATISTISCHES BUNDESAMT (STBA): Dienstleistungen: Strukturerhebung im Dienstleistungsbereich Information und Kommunikation. Fachserie 9, Reihe 4.2. Wiesbaden (Erscheinungsfolge: jährlich)
- STATISTISCHES BUNDESAMT (STBA): Dienstleistungen: Strukturerhebung im Dienstleistungsbereich Reparatur von Datenverarbeitungsgeräten und Gebrauchsgütern. Fachserie 9, Reihe 4.6. Wiesbaden (Erscheinungsfolge: jährlich)
- STATISTISCHES BUNDESAMT (STBA): Finanzen und Steuern: Umsatzsteuer. Fachserie 14, Reihe 8. Wiesbaden (Erscheinungsfolge: jährlich)
- STATISTISCHES BUNDESAMT (STBA): Finanzen und Steuern: Umsatzsteuer (Voranmeldungen). Fachserie 14, Reihe 8.1. Wiesbaden (Erscheinungsfolge: jährlich)
- STATISTISCHES BUNDESAMT (STBA): Handel und Gastgewerbe: Unternehmen, Beschäftigte, Umsatz, Wareneingang, Wareneinsatz, Rohertrag und Bruttowertschöpfung im Handel 1994 bis 2009. Wiesbaden (Erscheinungsfolge bis Berichtsjahr 2009: jährlich; ab Berichtsjahr 2010: jährlich durch Datenbank GENESIS-Online veröffentlicht)
- STATISTISCHES BUNDESAMT (STBA) (2008A): Klassifikation der Wirtschaftszweige 2008: Mit Erläuterungen. Wiesbaden
- STATISTISCHES BUNDESAMT (STBA) (2008B): Klassifikationen: Umsteigeschlüssel zwischen der Klassifikation der Wirtschaftszweige, Ausgabe 2003 (WZ 2003) und der Klassifikation der Wirtschaftszweige, Ausgabe 2008 (WZ 2008) und umgekehrt, Ausgabe 2008 (Stand: 17. September 2008). Wiesbaden
- STATISTISCHES BUNDESAMT (STBA): Land- und Forstwirtschaft, Fischerei: Betriebe mit Waldflächen, Landwirtschaftszählung / Agrarstrukturerhebung. Fachserie, 3 Reihe 2.1.1. Wiesbaden (Erscheinungsfolge: dreijährlich)
- STATISTISCHES BUNDESAMT (STBA): Material- und Wareneingangserhebung im Verarbeitenden Gewerbe sowie im Bergbau und in der Gewinnung von Steinen und Erden. Fachserie 4, Reihe 4.2.4. Wiesbaden (Erscheinungsfolge: vierjährlich)
- STATISTISCHES BUNDESAMT (STBA): Produzierendes Gewerbe: Kostenstruktur der Unternehmen im Baugeerbe. Fachserie 4, Reihe 5.3. Wiesbaden (Erscheinungsfolge: jährlich)
- STATISTISCHES BUNDESAMT (STBA): Produzierendes Gewerbe: Kostenstruktur der Unternehmen des Verarbeitenden Gewerbes sowie des Bergbaus und der Gewinnung von Steinen und Erden. Fachserie 4, Reihe 4.3. Wiesbaden (Erscheinungsfolge: jährlich)
- STATISTISCHES BUNDESAMT (STBA): Volkswirtschaftliche Gesamtrechnungen: Inlandsproduktberechnung. Fachserie 18, Reihe 1.4. Wiesbaden (Erscheinungsfolge: jährlich)
- TEEB DE (ED.) (2012): NATURKAPITAL DEUTSCHLAND : Der Wert der Natur für Wirtschaft und Gesellschaft – Eine Einführung. München, Leipzig, Bonn: ifuplan; UFZ; Bundesamt für Naturschutz, 90, pp
- VERBAND DEUTSCHER PAPIERFABRIKEN (VDP): Papier 2011: Ein Leistungsbericht. Bonn
- WEIMAR, H.; DÖRING, P.; MANTAU, U. (2012): Standorte der Holzwirtschaft: Holzrohstoffmonitoring: Einsatz von Holz in Biomasse-Großfeuerungsanlagen 2011. Universität Hamburg, Zentrum für Holzwirtschaft, Arbeitsbereich Ökonomie der Holz- und Forstwirtschaft, Hamburg
- WÜSTEMANN, H.; HARTJE, V.; BONN, A.; HANSJÜRGENS, B.; BERTRAM, C.; DEHNHARDT, A.; DÖRING, R.; DOYLE, U.; ELSASSER, P.; MEHL, D.; OSTERBURG, B.; REHDANZ, K.; RING, I.; SCHOLZ, M.; VOHLAND, K. (2014): Naturkapital und Klimapolitik: Synergien und Konflikte. Kurzbericht für Entscheidungsträger. Berlin, Leipzig: Technische Universität; Helmholtz-Zentrum für Umweltforschung. Naturkapital Deutschland – TEEB DE, 77 pp.

Anhang

A

Cluster Forst und Holz im Bundesgebiet und in den Ländern

Deutschland	Jahr	Unternehmen	Umsatz (Tsd. Euro)	Bruttowertschöpfung (Tsd. Euro)	Sozial. Beschäft.	Geringfüg. Beschäft.	Gesamtbeschäftigte
Forstwirtschaft	2012	33.814	5.391.132	2.973.953	33.688	1.523	69.025
Forstwirtschaft (WGR)	2012	29.767	3.970.858	2.156.416	24.112	0	53.879
Forstwirtschaftl. Dienstleistungen	2012	4.047	1.420.274	817.537	9.576	1.523	15.146
Holz bearbeitendes Gewerbe	2012	3.560	11.319.739	1.657.714	39.583	2.969	46.112
Sägeindustrie	2012	3.236	6.469.234	896.301	24.743	2.587	30.566
Holzwerkstoffindustrie	2012	324	4.850.506	761.413	14.840	382	15.546
Holz verarbeitendes Gewerbe	2012	23.532	34.817.670	10.439.501	187.989	18.267	229.788
Möbelindustrie	2012	11.742	20.323.894	6.289.124	111.702	8.845	132.289
Holzpackmittelindustrie	2012	893	2.304.445	695.222	10.241	1.431	12.565
Industrielles Holzbauwesen	2012	8.313	9.141.169	2.750.824	49.228	5.163	62.704
Sonstige Holzverarbeitung	2012	2.584	3.048.162	704.332	16.818	2.828	22.230
Holz im Baugewerbe	2012	40.870	19.003.244	6.831.488	156.670	24.092	221.632
Zimmerer	2012	13.541	6.939.261	2.553.489	51.380	6.624	71.545
Bautischlerei u. -schlosserei	2012	25.615	9.608.860	3.687.423	93.767	16.392	135.774
Parkettlegerei (bis 2008)	2012	0	0	0	0	0	0
Holzfertigbau (ab 2009)	2012	1.714	2.455.124	590.575	11.523	1.076	14.313
Papiergewerbe	2012	2.340	44.047.554	10.118.400	125.764	6.357	134.461
Holz- und Zellstoffherzeugung	2012	73	1.031.796	264.833	5.909	161	6.143
Papierherstellung	2012	494	19.291.955	3.550.693	43.837	1.221	45.552
Papienerarbeitung	2012	1.773	23.723.804	6.302.874	76.018	4.975	82.766
Verlags- und Druckereigewerbe	2012	20.933	57.101.951	21.806.589	271.603	98.010	390.546
Verlagsgewerbe	2012	7.989	35.542.170	14.306.162	120.218	63.484	191.691
Druckgewerbe	2012	12.944	21.559.781	7.500.428	151.385	34.526	198.855
Holzhandel	2012	2.669	9.072.621	1.155.011	11.828	1.167	15.664
Holzhandel mit Roh- und Schnittholz	2012	1.225	4.853.215	517.913	5.375	549	7.149
Großhandel mit sonstigen Holzhalbwaren sowie Bauelementen aus Holz	2012	1.444	4.219.406	637.097	6.453	618	8.515
Cluster Forst und Holz gesamt	2012	127.718	180.753.911	54.982.656	827.125	152.385	1.107.228

Jahr	Unternehmen	Umsatz (Tsd. Euro)	Bruttowertschöpfung (Tsd. Euro)	Sozial. Beschäft.	Geringfüg. Beschäft.	Gesamtbeschäftigte
2013	33.840	5.505.614	2.929.072	32.566	1.587	67.993
2013	29.767	3.999.559	2.061.657	23.088	0	52.855
2013	4.073	1.506.055	867.415	9.478	1.587	15.138
2013	3.431	11.775.230	1.781.760	39.373	3.031	45.835
2013	3.108	6.943.988	1.107.000	23.852	2.630	29.590
2013	323	4.831.242	674.760	15.521	401	16.245
2013	23.452	34.288.941	10.340.121	187.979	18.661	230.092
2013	11.825	20.077.669	6.301.419	112.741	9.228	133.794
2013	883	2.383.403	663.961	10.479	1.482	12.844
2013	8.270	8.878.481	2.654.564	49.692	5.328	63.290
2013	2.474	2.949.389	720.176	15.067	2.623	20.164
2013	40.713	19.213.477	7.082.642	159.499	25.454	225.666
2013	13.570	7.102.595	2.591.047	52.430	6.777	72.777
2013	25.282	9.604.898	3.864.002	95.013	17.572	137.867
2013	0	0	0	0	0	0
2013	1.861	2.505.984	627.593	12.056	1.105	15.022
2013	2.300	42.000.535	9.735.795	123.907	6.294	132.501
2013	69	1.266.216	283.660	3.716	170	3.955
2013	469	17.416.344	3.198.995	41.201	1.190	42.860
2013	1.762	23.317.974	6.253.139	78.990	4.934	85.686
2013	20.258	55.370.280	21.015.751	264.291	100.181	384.730
2013	7.826	34.663.726	13.723.988	117.857	65.032	190.715
2013	12.432	20.706.553	7.291.762	146.434	35.149	194.015
2013	2.592	9.174.099	1.267.092	11.411	1.235	15.238
2013	1.175	5.016.151	693.948	5.606	613	7.394
2013	1.417	4.157.948	573.145	5.805	622	7.844
2013	126.586	177.328.176	54.152.232	819.026	156.443	1.102.055

Jahr	Unternehmen	Umsatz (Tsd. Euro)	Bruttowertschöpfung (Tsd. Euro)	Sozial. Beschäft.	Geringfüg. Beschäft.	Gesamtbeschäftigte
2014	33.906	5.783.824	3.129.743	28.882	1.626	64.414
2014	29.767	4.163.958	2.196.823	19.237	0	49.004
2014	4.139	1.619.866	932.920	9.645	1.626	15.410
2014	3.352	12.315.792	1.839.342	38.545	3.001	44.898
2014	3.027	7.223.346	1.108.320	23.378	2.559	28.964
2014	325	5.092.446	731.022	15.167	442	15.934
2014	23.237	34.290.992	10.424.759	186.386	18.293	227.916
2014	11.723	20.390.651	6.466.342	111.343	9.042	132.108
2014	890	2.567.863	662.526	10.554	1.439	12.883
2014	8.169	8.341.707	2.565.223	49.945	5.282	63.396
2014	2.455	2.990.772	730.668	14.544	2.530	19.529
2014	40.561	19.803.332	7.292.160	163.671	25.725	229.957
2014	13.630	7.216.394	2.815.190	53.667	7.022	74.319
2014	24.992	9.798.184	3.748.498	97.673	17.666	140.331
2014	0	0	0	0	0	0
2014	1.939	2.788.754	728.472	12.331	1.037	15.307
2014	2.222	41.441.920	10.408.101	123.112	6.014	131.348
2014	69	1.219.279	333.614	3.416	155	3.640
2014	455	17.133.429	3.606.330	41.029	1.094	42.578
2014	1.698	23.089.211	6.468.157	78.667	4.765	85.130
2014	19.609	54.867.071	20.769.937	256.539	94.327	370.475
2014	7.675	34.170.555	13.663.979	113.940	60.027	181.642
2014	11.934	20.696.516	7.105.958	142.599	34.300	188.833
2014	2.517	9.139.966	1.150.843	12.482	1.321	16.320
2014	1.142	5.049.593	560.376	5.365	614	7.121
2014	1.375	4.090.373	590.468	7.117	707	9.199
2014	125.404	177.642.896	55.014.885	809.617	150.307	1.085.328

Baden-Württemberg	Jahr	Unternehmen	Umsatz (Tsd. Euro)	Bruttowertschöpfung (Tsd. Euro)	Sozial. Beschäft.	Geringfüg. Beschäft.	Gesamtbeschäftigte
Forstwirtschaft	2012	3.992	729.406	403.312	4.109	185	8.286
Forstwirtschaft (WGR)	2012	3.351	508.261	276.016	3.086	0	6.437
Forstwirtschaftl. Dienstleistungen	2012	641	221.145	127.295	1.023	185	1.849
Holz bearbeitendes Gewerbe	2012	673	2.488.431	353.992	7.197	627	8.497
Sägeindustrie	2012	620	1.987.863	275.415	5.582	579	6.781
Holzwerkstoffindustrie	2012	53	500.568	78.577	1.615	48	1.716
Holz verarbeitendes Gewerbe	2012	3.373	6.201.421	1.936.685	31.856	3.324	38.553
Möbelindustrie	2012	1.646	4.257.148	1.342.281	19.084	1.343	22.073
Holzpackmittelindustrie	2012	191	373.367	112.640	1.375	270	1.836
Industrielles Holzbauwesen	2012	1.495	1.342.678	405.069	8.454	1.078	11.027
Sonstige Holzverarbeitung	2012	41	228.227	76.695	2.943	633	3.617
Holz im Baugewerbe	2012	5.940	3.352.833	1.217.073	24.663	3.880	34.483
Zimmerer	2012	3.149	1.805.313	664.314	11.186	1.426	15.761
Bautischlerei u. -schlosserei	2012	2.577	1.260.476	483.711	11.244	2.265	16.086
Parkettlegerei (bis 2008)	2012	0	0	0	0	0	0
Holzfertigung (ab 2009)	2012	214	287.044	69.048	2.233	189	2.636
Papiergewerbe	2012	364	6.691.188	1.524.955	21.051	1.034	22.449
Holz- und Zellstoffherzeugung	2012	11	27.658	7.099	1.706	48	1.765
Papierherstellung	2012	103	3.527.822	649.297	6.439	173	6.715
Papierverarbeitung	2012	250	3.135.707	868.559	12.906	813	13.969
Verlags- und Druckereigewerbe	2012	3.280	9.556.615	3.719.773	45.331	23.791	72.402
Verlagsgewerbe	2012	1.128	6.101.753	2.480.229	19.522	14.963	35.613
Druckgewerbe	2012	2.152	3.454.862	1.239.543	25.809	8.828	36.789
Holzhandel	2012	334	1.304.723	169.395	2.005	187	2.526
Holzhandel mit Roh- und Schnittholz	2012	136	623.534	66.541	838	70	1.044
Großhandel mit sonstigen Holzhalbwaren sowie Bauelementen aus Holz	2012	198	681.189	102.854	1.167	117	1.482
Cluster Forst und Holz gesamt	2012	17.956	30.324.616	9.325.184	136.212	33.028	187.196

Jahr	Unternehmen	Umsatz (Tsd. Euro)	Bruttowertschöpfung (Tsd. Euro)	Sozial. Beschäft.	Geringfüg. Beschäft.	Gesamtbeschäftigte
2013	3.351	511.935	263.887	3.977	197	7.525
2013	3.351	511.935	263.887	2.955	0	6.306
2013	*	*	0	1.022	197	1.219
2013	639	2.574.317	400.776	7.067	617	8.323
2013	588	2.087.426	332.774	5.482	568	6.638
2013	51	486.891	68.002	1.585	49	1.685
2013	3.342	6.083.692	1.902.325	32.072	3.376	38.790
2013	1.640	4.151.750	1.323.144	18.971	1.374	21.985
2013	180	441.994	123.129	1.362	283	1.825
2013	1.483	1.251.385	375.430	8.567	1.104	11.154
2013	39	238.563	80.620	3.172	615	3.826
2013	5.870	3.458.823	1.272.380	25.400	4.164	35.434
2013	3.136	1.887.496	688.564	11.681	1.510	16.327
2013	2.513	1.253.128	504.127	11.353	2.459	16.325
2013	0	0	0	0	0	0
2013	221	318.199	79.689	2.366	195	2.782
2013	248	4.803.670	1.009.685	20.903	979	22.130
2013	10	30.446	6.820	1.146	46	1.202
2013	102	3.338.541	613.216	7.087	189	7.378
2013	136	1.434.684	389.649	12.670	744	13.550
2013	3.179	9.154.308	3.529.828	44.031	24.985	72.195
2013	1.092	5.964.948	2.370.955	19.465	15.981	36.538
2013	2.087	3.189.359	1.158.874	24.566	9.004	35.657
2013	326	1.289.825	178.113	2.006	189	2.521
2013	132	639.629	88.488	848	71	1.051
2013	194	650.196	89.625	1.158	118	1.470
2013	16.955	27.876.570	8.556.995	135.456	34.507	186.918

Jahr	Unternehmen	Umsatz (Tsd. Euro)	Bruttowertschöpfung (Tsd. Euro)	Sozial. Beschäft.	Geringfüg. Beschäft.	Gesamtbeschäftigte
2014	3.997	777.251	421.871	3.564	208	7.769
2014	3.351	532.977	281.188	2.462	0	5.813
2014	646	244.273	140.683	1.102	208	1.956
2014	638	2.603.246	394.602	6.265	591	7.494
2014	585	2.114.748	324.478	4.753	549	5.887
2014	53	488.498	70.124	1.512	42	1.607
2014	3.323	6.266.260	1.984.205	32.189	3.352	38.864
2014	1.620	4.284.248	1.384.609	18.951	1.371	21.942
2014	180	436.119	112.522	1.438	281	1.899
2014	1.482	1.297.469	399.991	8.635	1.086	11.203
2014	41	248.423	87.084	3.165	614	3.820
2014	5.828	3.490.808	1.310.554	26.225	4.314	36.367
2014	3.135	1.898.218	740.514	11.902	1.581	16.618
2014	2.457	1.269.244	485.576	11.898	2.563	16.918
2014	0	0	0	0	0	0
2014	236	323.347	84.464	2.425	170	2.831
2014	351	7.726.379	1.872.573	20.258	936	21.545
2014	10	35.907	9.825	1.177	53	1.240
2014	100	4.311.351	907.475	6.910	162	7.172
2014	241	3.379.121	955.274	12.171	721	13.133
2014	3.104	9.180.030	3.521.058	42.966	24.890	70.960
2014	1.085	5.972.965	2.376.867	19.226	16.015	36.326
2014	2.019	3.207.064	1.144.191	23.740	8.875	34.634
2014	304	1.300.787	166.599	2.031	186	2.521
2014	118	634.404	70.403	678	70	866
2014	186	666.383	96.196	1.353	116	1.655
2014	17.545	31.344.760	9.671.463	133.498	34.477	185.520

Bayern	Jahr	Unternehmen	Umsatz (Tsd. Euro)	Bruttowertschöpfung (Tsd. Euro)	Sozial. Beschäft.	Geringfüg. Beschäft.	Gesamtbeschäftigte
Forstwirtschaft	2012	8.289	1.259.960	695.349	7.349	318	15.956
Forstwirtschaft (WGR)	2012	7.432	918.579	498.844	5.578	0	13.010
Forstwirtschaftl. Dienstleistungen	2012	857	341.381	196.505	1.771	318	2.946
Holz bearbeitendes Gewerbe	2012	1.347	2.673.763	387.355	8.249	963	10.559
Sägelindustrie	2012	1.282	1.756.128	243.308	6.474	892	8.648
Holzwerkstoffindustrie	2012	65	917.635	144.047	1.775	71	1.911
Holz verarbeitendes Gewerbe	2012	4.434	7.087.468	2.129.739	37.724	3.638	45.796
Möbelindustrie	2012	2.558	3.797.316	1.167.484	19.874	1.471	23.903
Holzpackmittelindustrie	2012	126	662.372	199.829	1.959	197	2.282
Industrielles Holzbaugesamt	2012	1.210	2.049.986	617.538	11.346	1.096	13.652
Sonstige Holzverarbeitung	2012	540	577.794	144.888	4.545	874	5.959
Holz im Baugewerbe	2012	8.108	4.806.120	1.657.126	31.370	4.142	43.620
Zimmerer	2012	2.990	1.975.721	727.020	13.874	1.606	18.470
Bautischlerei u. -schlosserei	2012	4.781	1.740.582	667.953	14.911	2.375	22.067
Parkettlegerei (bis 2008)	2012	0	0	0	0	0	0
Holzfertigbau (ab 2009)	2012	337	1.089.817	262.153	2.585	161	3.083
Papiergewerbe	2012	401	8.690.896	1.842.225	20.936	1.076	22.413
Holz- und Zellstoffherzeugung	2012	20	32.454	8.330	59	27	106
Papierherstellung	2012	67	5.558.583	1.023.060	8.597	252	8.916
Papierverarbeitung	2012	314	3.099.859	810.835	12.280	797	13.391
Verlags- und Druckereigewerbe	2012	3.897	11.149.998	4.068.664	56.975	13.901	74.773
Verlagsgewerbe	2012	1.621	5.337.726	2.114.805	26.101	8.288	36.010
Druckgewerbe	2012	2.276	5.812.271	1.953.859	30.874	5.613	38.763
Holzhandel	2012	610	1.831.087	238.370	2.227	217	3.054
Holzhandel mit Roh- und Schnittholz	2012	336	860.731	91.853	881	109	1.326
Großhandel mit sonstigen Holzhalbwaren sowie Bauelementen aus Holz	2012	274	970.356	146.516	1.346	108	1.728
Cluster Forst und Holz gesamt	2012	27.086	37.499.292	11.018.828	164.830	24.255	216.171

Jahr	Unternehmen	Umsatz (Tsd. Euro)	Bruttowertschöpfung (Tsd. Euro)	Sozial. Beschäft.	Geringfüg. Beschäft.	Gesamtbeschäftigte
2013	8.281	1.270.911	676.026	7.151	347	15.779
2013	7.432	925.218	476.923	5.341	0	12.773
2013	849	345.693	199.102	1.810	347	3.006
2013	1.315	2.900.742	445.441	7.448	942	9.705
2013	1.253	2.040.532	325.298	6.272	882	8.407
2013	62	860.210	120.142	1.176	60	1.298
2013	4.480	6.912.016	2.076.241	37.872	3.753	46.105
2013	2.619	3.656.775	1.137.297	21.107	1.746	25.472
2013	122	666.796	185.754	2.040	198	2.360
2013	1.216	2.031.557	608.665	11.642	1.162	14.020
2013	523	556.888	144.525	3.083	647	4.253
2013	8.143	4.917.707	1.738.547	31.701	4.408	44.252
2013	3.024	2.045.600	746.241	13.865	1.633	18.522
2013	4.745	1.797.893	723.283	15.264	2.622	22.631
2013	0	0	0	0	0	0
2013	374	1.074.214	269.024	2.572	153	3.099
2013	395	7.951.520	1.713.506	19.801	1.041	21.237
2013	18	35.871	8.036	68	22	108
2013	67	4.769.110	875.980	8.164	264	8.495
2013	310	3.146.539	829.490	11.569	755	12.634
2013	3.811	10.910.382	3.948.820	55.783	14.278	73.872
2013	1.599	5.427.101	2.111.845	25.326	8.504	35.429
2013	2.212	5.483.281	1.836.975	30.457	5.774	38.443
2013	586	1.984.298	274.039	2.280	255	3.121
2013	320	1.034.859	143.165	979	137	1.436
2013	266	949.438	130.874	1.301	118	1.685
2013	27.011	36.847.576	10.872.619	162.036	25.024	214.071

Jahr	Unternehmen	Umsatz (Tsd. Euro)	Bruttowertschöpfung (Tsd. Euro)	Sozial. Beschäft.	Gerin Besch.
2014	8.288	1.327.734	718.107	6.303	
2014	7.432	963.249	508.191	4.450	
2014	856	364.485	209.916	1.853	
2014	1.287	3.155.551	473.541	7.582	
2014	1.225	2.079.931	319.136	6.454	
2014	62	1.075.621	154.406	1.128	
2014	4.442	6.934.862	2.088.982	38.335	3
2014	2.613	3.941.063	1.237.691	21.318	1
2014	117	795.727	205.303	2.097	
2014	1.197	1.565.685	482.161	11.836	1
2014	515	632.387	163.826	3.084	
2014	8.174	5.024.981	1.803.577	32.562	4
2014	3.065	2.072.671	808.570	14.235	1
2014	4.703	1.844.294	705.573	15.618	2
2014	0	0	0	0	
2014	406	1.108.016	289.434	2.709	
2014	387	6.512.106	1.580.290	19.802	1
2014	19	39.911	10.920	63	
2014	70	3.564.863	750.350	8.193	
2014	298	2.907.332	819.020	11.546	
2014	3.736	10.852.159	3.931.314	53.847	13
2014	1.584	5.259.702	2.105.821	24.258	8
2014	2.152	5.592.457	1.825.493	29.589	5
2014	579	1.978.828	249.933	2.272	
2014	317	1.070.113	118.755	952	
2014	262	908.714	131.178	1.320	
2014	26.893	35.786.220	10.845.745	160.703	24

M

Berlin	Jahr	Unternehmen	Umsatz (Tsd. Euro)	Bruttowertschöpfung (Tsd. Euro)	Sozial. Beschäft.	Geringfüg. Beschäft.	Gesamtbeschäftigte
Forstwirtschaft	2012	0	5.991	3.253	36	0	36
Forstwirtschaft (WGR)	2012	.	5.991	3.253	36	0	36
Forstwirtschaftl. Dienstleistungen	2012	*	*	0	*	*	0
Holz bearbeitendes Gewerbe	2012	21	2.781	385	0	0	21
Sägeindustrie	2012	21	2.781	385	*	*	21
Holzwerkstoffindustrie	2012	*	*	0	*	*	0
Holz verarbeitendes Gewerbe	2012	166	115.455	35.927	1.753	174	2.093
Möbelindustrie	2012	68	51.443	17.908	1.116	144	1.328
Holzpackmittelindustrie	2012	*	*	0	246	7	253
Industrielles Holzbauwesen	2012	61	52.527	15.847	320	8	389
Sonstige Holzverarbeitung	2012	37	11.484	2.172	71	15	123
Holz im Baugewerbe	2012	1.179	343.801	127.036	3.297	542	5.018
Zimmerer	2012	146	38.100	14.020	412	186	744
Bautischlerei u. -schlosserei	2012	913	275.692	105.798	2.804	347	4.064
Parkettlegerei (bis 2008)	2012	0	0	0	0	0	0
Holzfertigbau (ab 2009)	2012	120	30.009	7.219	81	9	210
Papiergewerbe	2012	18	147.914	36.289	0	0	18
Holz- und Zellstoffherzeugung	2012	-	-	0	*	*	0
Papierherstellung	2012	9	43.074	7.928	*	*	9
Papierverarbeitung	2012	9	104.840	28.362	0	0	9
Verlags- und Druckereigewerbe	2012	1.019	4.113.071	1.580.426	13.680	680	15.379
Verlagsgewerbe	2012	492	3.267.711	1.297.321	7.894	327	8.713
Druckgewerbe	2012	527	845.360	283.105	5.786	353	6.666
Holzhandel	2012	39	184.325	22.053	171	16	226
Holzhandel mit Roh- und Schnittholz	2012	11	130.508	13.927	*	*	11
Großhandel mit sonstigen Holzhalbwaren sowie Bauelementen aus Holz	2012	28	53.817	8.126	171	16	215
Cluster Forst und Holz gesamt	2012	2.442	4.913.338	1.805.370	18.937	1.412	22.791

Jahr	Unternehmen	Umsatz (Tsd. Euro)	Bruttowertschöpfung (Tsd. Euro)	Sozial. Beschäft.	Geringfüg. Beschäft.	Gesamtbeschäftigte
2013	0	6.034	3.110	35	0	35
2013	.	6.034	3.110	35	0	35
2013	-	-	0	*	0	0
2013	17	2.660	424	0	0	17
2013	17	2.660	424	*	*	17
2013	*	*	0	*	0	0
2013	507	179.608	54.143	1.768	158	2.433
2013	409	124.318	38.542	1.160	128	1.697
2013	*	*	0	232	7	239
2013	67	44.860	13.458	295	7	369
2013	31	10.430	2.143	81	16	128
2013	1.173	339.887	130.171	3.234	522	4.929
2013	150	38.540	14.059	420	173	743
2013	890	267.640	107.670	2.725	338	3.953
2013	0	0	0	0	0	0
2013	133	33.707	8.442	89	11	233
2013	19	127.033	32.129	53	16	88
2013	-	-	0	*	*	0
2013	8	22.838	4.195	*	10	18
2013	11	104.195	27.934	53	6	70
2013	766	1.789.302	665.394	13.976	752	15.494
2013	288	1.023.282	405.218	8.283	350	8.921
2013	478	766.020	260.177	5.693	402	6.573
2013	43	187.835	25.954	186	18	247
2013	11	124.177	17.179	*	*	11
2013	32	63.658	8.775	186	18	236
2013	2.525	2.632.359	911.325	19.252	1.466	23.243

Jahr	Unternehmen	Umsatz (Tsd. Euro)	Bruttowertschöpfung (Tsd. Euro)	Sozial. Beschäft.	Geringfüg. Beschäft.	Gesamtbeschäftigte
2014	0	6.282	3.314	29	0	29
2014	.	6.282	3.314	29	0	29
2014	*	*	0	*	*	0
2014	16	5.058	745	0	0	16
2014	13	1.925	295	*	*	13
2014	3	3.134	450	*	*	3
2014	496	195.912	59.892	902	59	1.457
2014	417	123.711	38.806	422	41	880
2014	10	23.325	6.018	234	6	250
2014	69	48.876	15.068	159	0	228
2014	0	0	0	87	12	99
2014	1.141	358.336	133.528	3.318	504	4.963
2014	148	41.728	16.279	464	138	750
2014	867	284.674	108.908	2.854	348	4.069
2014	0	0	0	0	0	0
2014	126	31.933	8.342	*	18	144
2014	16	83.216	21.469	0	8	24
2014	-	-	0	*	*	0
2014	7	24.664	5.191	*	8	15
2014	9	58.552	16.278	0	0	9
2014	747	1.549.823	565.134	13.656	768	15.171
2014	294	736.210	299.416	7.913	359	8.566
2014	453	813.613	265.718	5.743	409	6.605
2014	34	63.598	9.181	196	19	249
2014	*	*	0	*	*	0
2014	34	63.598	9.181	196	19	249
2014	2.450	2.262.226	793.263	18.101	1.358	21.909

Brandenburg	Jahr	Unternehmen	Umsatz (Tsd. Euro)	Bruttowertschöpfung (Tsd. Euro)	Sozial. Beschäft.	Geringfüg. Beschäft.	Gesamtbeschäftigte
Forstwirtschaft	2012	2.576	438.960	240.098	3.421	79	6.076
Forstwirtschaft (WGR)	2012	2.422	386.260	209.763	2.346	0	4.768
Forstwirtschaftl. Dienstleistungen	2012	154	52.700	30.335	1.075	79	1.308
Holz bearbeitendes Gewerbe	2012	71	609.905	94.587	1.886	49	2.006
Sägeindustrie	2012	59	62.602	8.673	863	49	971
Holzwerkstoffindustrie	2012	12	547.303	85.913	1.023	*	1.035
Holz verarbeitendes Gewerbe	2012	325	224.081	68.471	3.498	199	4.022
Möbelindustrie	2012	51	58.553	20.103	1.705	103	1.859
Holzpackmittelindustrie	2012	18	10.194	3.075	*	*	18
Industrielles Holzbauwesen	2012	189	138.663	41.833	1.454	77	1.720
Sonstige Holzverarbeitung	2012	67	16.671	3.461	339	19	425
Holz im Baugewerbe	2012	1.393	496.892	167.273	5.154	730	7.277
Zimmerer	2012	350	75.682	27.849	982	194	1.526
Bautischlerei u. -schlosserei	2012	932	266.069	102.105	3.860	509	5.301
Parkettlegerei (bis 2008)	2012	0	0	0	0	0	0
Holzfertigbau (ab 2009)	2012	111	155.141	37.319	312	27	450
Papiergewerbe	2012	28	216.418	59.548	2.435	41	2.504
Holz- und Zellstofferzeugung	2012	-	-	0	0	0	0
Papierherstellung	2012	*	*	0	1.637	11	1.648
Papierverarbeitung	2012	28	216.418	59.548	798	30	856
Verlags- und Druckereigewerbe	2012	202	298.645	115.467	3.131	3.892	7.225
Verlagsgewerbe	2012	38	174.850	68.784	1.626	3.764	5.428
Druckgewerbe	2012	164	123.795	46.682	1.505	128	1.797
Holzhandel	2012	46	57.063	6.832	194	13	253
Holzhandel mit Roh- und Schnittholz	2012	24	40.305	4.301	194	13	231
Großhandel mit sonstigen Holzhalbwaren sowie Bauelementen aus Holz	2012	22	16.758	2.530	*	*	22
Cluster Forst und Holz gesamt	2012	4.641	2.341.964	752.276	19.719	5.003	29.363

Jahr	Unternehmen	Umsatz (Tsd. Euro)	Bruttowertschöpfung (Tsd. Euro)	Sozial. Beschäft.	Geringfüg. Beschäft.	Gesamtbeschäftigte
2013	2.580	446.665	233.727	3.291	83	5.954
2013	2.422	389.052	200.545	2.246	0	4.668
2013	158	57.613	33.182	1.045	83	1.286
2013	68	631.875	89.522	2.168	52	2.288
2013	56	64.346	10.258	830	49	935
2013	12	567.530	79.265	1.338	3	1.353
2013	443	483.912	147.889	3.708	211	4.362
2013	175	309.274	96.803	1.807	118	2.100
2013	16	9.791	2.728	*	*	16
2013	191	150.346	45.106	1.506	75	1.772
2013	61	14.501	3.253	395	18	474
2013	1.417	509.427	180.638	5.037	743	7.197
2013	349	81.309	29.662	980	193	1.522
2013	949	288.160	115.925	3.782	523	5.254
2013	0	0	0	0	0	0
2013	119	139.958	35.051	275	27	421
2013	28	224.456	61.204	3.112	32	3.172
2013	-	-	0	*	0	0
2013	*	*	0	1.666	12	1.678
2013	28	224.456	61.204	1.446	20	1.494
2013	272	489.951	194.702	3.200	4.136	7.608
2013	101	368.974	146.911	1.431	3.530	5.062
2013	171	120.977	47.791	1.769	606	2.546
2013	20	45.608	6.309	262	29	311
2013	20	45.608	6.309	196	20	236
2013	*	*	0	66	9	75
2013	4.828	2.831.894	913.992	20.778	5.286	30.892

Jahr	Unternehmen	Umsatz (Tsd. Euro)	Bruttowertschöpfung (Tsd. Euro)	Sozial. Beschäft.	Geringfüg. Beschäft.	Gesamtbeschäftigte
2014	2.576	466.351	249.001	2.869	76	5.521
2014	2.422	405.044	213.693	1.871	0	4.293
2014	154	61.307	35.308	998	76	1.228
2014	64	646.007	93.330	2.347	46	2.457
2014	51	60.286	9.250	789	46	886
2014	13	585.721	84.080	1.558	*	1.571
2014	441	451.040	137.012	3.600	207	4.248
2014	166	273.192	83.699	1.849	116	2.131
2014	15	8.963	2.313	*	*	15
2014	201	155.895	48.060	1.516	74	1.791
2014	59	12.990	2.940	235	17	311
2014	1.434	527.417	183.285	5.191	721	7.346
2014	350	82.457	32.168	1.081	185	1.616
2014	959	287.481	109.982	3.780	512	5.251
2014	0	0	0	0	0	0
2014	125	157.479	41.136	330	24	479
2014	28	232.117	65.284	2.567	83	2.678
2014	-	-	0	*	*	0
2014	*	*	0	1.375	8	1.383
2014	28	232.117	65.284	1.192	75	1.295
2014	187	306.365	117.709	2.957	1.409	4.553
2014	16	163.888	63.210	1.208	766	1.990
2014	171	142.976	54.499	1.749	643	2.563
2014	19	47.783	5.303	387	22	428
2014	19	47.783	5.303	213	13	245
2014	*	*	0	174	9	183
2014	4.749	2.677.079	850.924	19.918	2.564	27.231

Bremen	Jahr	Unternehmen	Umsatz (Tsd. Euro)	Bruttowertschöpfung (Tsd. Euro)	Sozial. Beschäft.	Geringfüg. Beschäft.	Gesamtbeschäftigte
Forstwirtschaft	2012	3	288	156	2	0	5
Forstwirtschaft (WGR)	2012	3	288	156	2	0	5
Forstwirtschaftl. Dienstleistungen	2012	*	*	0	0	*	0
Holz bearbeitendes Gewerbe	2012	0	0	0	0	0	0
Sägeindustrie	2012	*	*	0	*	*	0
Holzwerkstoffindustrie	2012	*	*	0	*	0	0
Holz verarbeitendes Gewerbe	2012	70	99.419	30.006	344	16	430
Möbelindustrie	2012	40	36.211	10.937	285	8	333
Holzpackmittelindustrie	2012	10	21.660	6.534	47	5	62
Industrielles Holzbauwesen	2012	20	41.549	12.535	0	0	20
Sonstige Holzverarbeitung	2012	0	0	0	12	3	15
Holz im Baugewerbe	2012	122	94.128	35.928	460	85	667
Zimmerer	2012	34	12.284	4.520	114	15	163
Bautischlerei u. -schlosserei	2012	88	81.844	31.408	346	70	504
Parkettlegeri (bis 2008)	2012	0	0	0	0	0	0
Holzfertigbau (ab 2009)	2012	*	*	0	*	0	0
Papiergewerbe	2012	0	0	0	0	0	0
Holz- und Zellstoffherzeugung	2012	*	*	0	0	0	0
Papierherstellung	2012	*	*	0	*	*	0
Papierverarbeitung	2012	0	0	0	0	0	0
Verlags- und Druckereigewerbe	2012	146	163.069	58.073	2.144	1.167	3.457
Verlagsgewerbe	2012	43	51.563	21.294	1.347	1.030	2.420
Druckgewerbe	2012	103	111.507	36.779	797	137	1.037
Holzhandel	2012	35	329.663	35.894	0	0	35
Holzhandel mit Roh- und Schnittholz	2012	27	313.545	33.460	*	*	27
Großhandel mit sonstigen Holzhalbwaren sowie Bauelementen aus Holz	2012	8	16.118	2.434	*	*	8
Cluster Forst und Holz gesamt	2012	376	686.567	160.057	2.950	1.268	4.594

Jahr	Unternehmen	Umsatz (Tsd. Euro)	Bruttowertschöpfung (Tsd. Euro)	Sozial. Beschäft.	Geringfüg. Beschäft.	Gesamtbeschäftigte
2013	3	290	150	2	0	5
2013	3	290	150	2	0	5
2013	*	*	0	0	0	0
2013	0	0	0	0	0	0
2013	*	*	0	*	*	0
2013	*	*	0	*	0	0
2013	79	166.760	45.383	92	9	180
2013	40	34.465	10.527	35	5	80
2013	*	*	0	48	*	48
2013	20	81.178	24.354	0	0	20
2013	19	51.117	10.501	9	4	32
2013	136	95.557	36.822	444	152	732
2013	33	10.076	3.676	117	11	161
2013	89	77.298	31.097	327	141	557
2013	0	0	0	0	0	0
2013	14	8.183	2.049	*	*	14
2013	0	0	0	0	20	20
2013	*	*	0	0	0	0
2013	*	*	0	*	0	0
2013	0	0	0	0	20	20
2013	101	126.553	42.312	1.899	1.073	3.073
2013	29	38.120	15.347	1.231	970	2.230
2013	72	88.433	26.965	668	103	843
2013	28	311.158	43.046	0	0	28
2013	28	311.158	43.046	*	*	28
2013	*	*	0	*	*	0
2013	347	700.318	167.712	2.437	1.254	4.038

Jahr	Unternehmen	Umsatz (Tsd. Euro)	Bruttowertschöpfung (Tsd. Euro)	Sozial. Beschäft.	Geringfüg. Beschäft.	Gesamtbeschäftigte
2014	3	302	159	1	0	4
2014	3	302	159	1	0	4
2014	*	*	0	*	*	0
2014	0	0	0	0	0	0
2014	*	*	0	*	*	0
2014	*	*	0	*	*	0
2014	91	189.145	53.163	96	4	191
2014	42	33.981	10.460	32	0	74
2014	11	20.657	5.330	56	*	67
2014	20	97.397	30.026	0	0	20
2014	18	37.109	7.346	8	4	30
2014	124	79.024	29.442	466	90	680
2014	31	10.337	4.033	127	9	167
2014	85	61.535	23.541	339	81	505
2014	0	0	0	0	0	0
2014	8	7.152	1.868	*	*	8
2014	0	0	0	0	0	0
2014	*	*	0	0	0	0
2014	*	*	0	*	*	0
2014	0	0	0	0	0	0
2014	117	224.907	80.892	1.591	1.083	2.791
2014	48	129.532	51.304	1.065	993	2.106
2014	69	95.375	29.587	526	90	685
2014	25	292.925	32.507	0	0	25
2014	25	292.925	32.507	*	*	25
2014	*	*	0	*	*	0
2014	360	786.302	196.163	2.154	1.177	3.691

Hamburg	Jahr	Unternehmen	Umsatz (Tsd. Euro)	Bruttowertschöpfung (Tsd. Euro)	Sozial. Beschäft.	Geringfüg. Beschäft.	Gesamtbeschäftigte
Forstwirtschaft	2012	6	1.640	891	10	0	16
Forstwirtschaft (WGR)	2012	6	1.640	891	10	0	16
Forstwirtschaftl. Dienstleistungen	2012	*	*	0	0	*	0
Holz bearbeitendes Gewerbe	2012	17	8.518	1.226	0	0	17
Sägeindustrie	2012	12	6.053	839	*	0	12
Holzwerkstoffindustrie	2012	5	2.465	387	*	0	5
Holz verarbeitendes Gewerbe	2012	212	95.464	28.398	847	80	1.139
Möbelindustrie	2012	138	55.157	16.750	734	75	947
Holzpackmittelindustrie	2012	7	13.067	3.942	92	*	99
Industrielles Holzbaugesamt	2012	39	22.689	6.845	0	0	39
Sonstige Holzverarbeitung	2012	28	4.552	861	21	5	54
Holz im Baugewerbe	2012	450	144.043	53.486	1.508	170	2.128
Zimmerer	2012	114	32.807	12.072	271	38	423
Bautischlerei u. -schlosserei	2012	303	102.343	39.274	1.015	129	1.447
Parkettlegerei (bis 2008)	2012	0	0	0	0	0	0
Holzfertigbau (ab 2009)	2012	33	8.893	2.139	222	3	258
Papiergewerbe	2012	33	2.450.326	637.600	223	13	269
Holz- und Zellstofferzeugung	2012	5	271.645	69.724	*	*	5
Papierherstellung	2012	14	248.697	45.773	*	*	14
Papierverarbeitung	2012	14	1.929.984	522.104	223	13	250
Verlags- und Druckereigewerbe	2012	532	3.593.464	1.533.233	11.308	750	12.590
Verlagsvertrieb	2012	340	3.372.099	1.466.354	8.805	317	9.462
Druckgewerbe	2012	192	221.365	66.879	2.503	433	3.128
Holzhandel	2012	55	289.013	36.630	241	15	311
Holzhandel mit Roh- und Schnittholz	2012	23	158.295	16.893	186	12	221
Großhandel mit sonstigen Holzhalbwaren sowie Bauelementen aus Holz	2012	32	130.718	19.737	55	3	90
Cluster Forst und Holz gesamt	2012	1.305	6.582.468	2.291.463	14.137	1.028	16.470

Jahr	Unternehmen	Umsatz (Tsd. Euro)	Bruttowertschöpfung (Tsd. Euro)	Sozial. Beschäft.	Geringfüg. Beschäft.	Gesamtbeschäftigte
2013	6	1.652	852	10	0	16
2013	6	1.652	852	10	0	16
2013	*	*	0	*	*	0
2013	17	9.382	1.437	0	0	17
2013	11	6.410	1.022	*	0	11
2013	6	2.972	415	*	*	6
2013	206	94.672	28.198	244	23	473
2013	135	53.325	16.437	136	16	287
2013	7	12.404	3.455	84	*	91
2013	40	24.944	7.483	0	0	40
2013	24	3.999	822	24	7	55
2013	444	138.990	53.353	1.609	160	2.213
2013	110	32.487	11.951	288	44	442
2013	303	97.651	39.284	1.048	116	1.467
2013	0	0	0	0	0	0
2013	31	8.853	2.217	273	*	304
2013	18	213.348	39.951	224	0	242
2013	*	*	0	*	*	0
2013	13	206.608	37.949	*	*	13
2013	5	6.740	2.002	224	0	229
2013	499	3.471.904	1.417.977	10.974	796	12.269
2013	320	3.255.693	1.352.048	8.499	346	9.165
2013	179	216.212	65.928	2.475	450	3.104
2013	54	270.015	37.290	245	21	320
2013	23	141.373	19.558	188	16	227
2013	31	128.641	17.732	57	5	93
2013	1.244	4.199.961	1.579.056	13.306	1.000	15.550

Jahr	Unternehmen	Umsatz (Tsd. Euro)	Bruttowertschöpfung (Tsd. Euro)	Sozial. Beschäft.	Geringfüg. Beschäft.	Gesamtbeschäftigte
2014	6	1.720	907	8	0	14
2014	6	1.720	907	8	0	14
2014	*	*	0	0	*	0
2014	18	11.480	1.726	0	0	18
2014	11	7.942	1.219	*	*	11
2014	7	3.538	508	*	*	7
2014	208	97.274	28.846	259	20	487
2014	136	52.226	16.226	153	11	300
2014	9	15.510	4.002	83	*	92
2014	38	25.121	7.745	0	0	38
2014	25	4.416	874	23	9	57
2014	426	143.215	53.900	1.705	168	2.299
2014	101	33.815	13.192	294	42	437
2014	290	99.969	38.245	965	126	1.381
2014	0	0	0	0	0	0
2014	35	9.430	2.463	446	*	481
2014	19	186.829	39.887	0	0	19
2014	*	*	0	*	*	0
2014	14	180.518	37.996	*	*	14
2014	5	6.311	1.890	0	0	5
2014	346	3.241.400	1.269.215	10.642	812	11.800
2014	173	3.039.429	1.208.965	8.206	314	8.693
2014	173	201.971	60.250	2.436	498	3.107
2014	32	94.554	13.649	187	15	234
2014	*	*	0	187	15	202
2014	32	94.554	13.649	*	*	32
2014	1.055	3.776.472	1.408.131	12.801	1.015	14.871

Hessen	Jahr	Unternehmen	Umsatz (Tsd. Euro)	Bruttowertschöpfung (Tsd. Euro)	Sozial. Beschäft.	Geringfüg. Beschäft.	Gesamtbeschäftigte
Forstwirtschaft	2012	1.336	372.277	204.025	2.556	102	3.994
Forstwirtschaft (WGR)	2012	1.055	315.272	171.212	1.914	0	2.969
Forstwirtschaftl. Dienstleistungen	2012	281	57.005	32.813	642	102	1.025
Holz bearbeitendes Gewerbe	2012	303	547.057	77.207	1.779	146	2.228
Sägeindustrie	2012	269	470.380	65.170	1.557	139	1.965
Holzwerkstoffindustrie	2012	34	76.678	12.037	222	7	263
Holz verarbeitendes Gewerbe	2012	1.750	1.704.018	515.427	10.304	1.262	13.316
Möbelindustrie	2012	698	675.137	215.460	5.293	530	6.521
Holzpackmittelindustrie	2012	64	236.165	71.248	1.262	162	1.488
Industrielles Holzbauwesen	2012	769	657.343	198.276	3.439	481	4.689
Sonstige Holzverarbeitung	2012	219	135.373	30.444	310	89	618
Holz im Baugewerbe	2012	2.925	1.125.931	412.261	9.392	1.582	13.899
Zimmerer	2012	803	347.287	127.794	2.557	370	3.730
Bautischlerei u. -schlosserei	2012	2.019	678.516	260.382	6.000	1.141	9.160
Parkettlegerei (bis 2008)	2012	0	0	0	0	0	0
Holzfertigbau (ab 2009)	2012	103	100.128	24.085	835	71	1.009
Papiergewerbe	2012	210	1.968.935	492.725	6.393	573	7.176
Holz- und Zellstofferzeugung	2012	9	23.346	5.992	28	7	44
Papierherstellung	2012	48	478.948	88.151	1.468	152	1.668
Papierverarbeitung	2012	153	1.466.642	398.582	4.897	414	5.464
Verlags- und Druckereigewerbe	2012	1.890	3.467.902	1.325.857	20.591	8.480	30.961
Verlagsgewerbe	2012	759	2.051.653	820.968	11.035	5.120	16.914
Druckgewerbe	2012	1.131	1.416.249	504.889	9.556	3.360	14.047
Holzhandel	2012	164	655.325	76.147	741	68	973
Holzhandel mit Roh- und Schnittholz	2012	72	514.988	54.957	199	28	299
Großhandel mit sonstigen Holzhalbwaren sowie Bauelementen aus Holz	2012	92	140.336	21.190	542	40	674
Cluster Forst und Holz gesamt	2012	8.578	9.841.445	3.103.649	51.756	12.213	72.547

Jahr	Unternehmen	Umsatz (Tsd. Euro)	Bruttowertschöpfung (Tsd. Euro)	Sozial. Beschäft.	Geringfüg. Beschäft.	Gesamtbeschäftigte
2013	1.055	317.551	163.688	2.492	118	3.665
2013	1.055	317.551	163.688	1.833	0	2.888
2013	*	*	0	659	118	777
2013	287	568.130	89.008	1.641	161	2.089
2013	256	489.017	77.958	1.482	147	1.885
2013	31	79.113	11.049	159	14	204
2013	1.700	1.781.671	542.397	10.421	1.267	13.388
2013	700	746.810	244.788	5.382	525	6.607
2013	69	251.910	70.176	1.406	157	1.632
2013	732	653.795	196.122	3.335	490	4.557
2013	199	129.156	31.311	298	95	592
2013	2.892	1.146.785	431.096	9.848	1.647	14.387
2013	794	339.376	123.905	2.629	396	3.819
2013	1.980	691.997	278.387	6.373	1.162	9.515
2013	0	0	0	0	0	0
2013	118	115.412	28.903	846	89	1.053
2013	203	1.935.458	476.374	6.206	501	6.910
2013	7	37.033	8.296	*	*	7
2013	46	508.475	93.396	1.447	153	1.646
2013	150	1.389.950	374.682	4.759	348	5.257
2013	1.810	3.346.841	1.265.913	20.268	7.839	29.917
2013	720	1.919.752	759.431	10.985	4.339	16.044
2013	1.090	1.427.089	506.482	9.283	3.500	13.873
2013	169	688.946	95.223	564	62	795
2013	71	513.718	71.069	200	32	303
2013	98	175.227	24.154	364	30	492
2013	8.116	9.785.383	3.063.699	51.440	11.595	71.151

Jahr	Unternehmen	Umsatz (Tsd. Euro)	Bruttowertschöpfung (Tsd. Euro)	Sozial. Beschäft.	Geringfüg. Beschäft.	Gesamtbeschäftigte
2014	1.334	391.215	209.327	2.209	142	3.685
2014	1.055	330.604	174.420	1.527	0	2.582
2014	279	60.611	34.907	682	142	1.103
2014	284	604.241	91.881	1.612	156	2.052
2014	249	520.174	79.813	1.467	140	1.856
2014	35	84.067	12.068	145	16	196
2014	1.645	1.784.797	546.839	10.298	1.226	13.169
2014	691	748.416	248.796	5.304	490	6.485
2014	72	259.061	66.839	1.338	154	1.564
2014	691	649.818	200.322	3.373	490	4.554
2014	191	127.502	30.881	283	92	566
2014	2.835	1.129.785	422.149	10.029	1.732	14.596
2014	780	346.220	135.064	2.684	399	3.863
2014	1.938	679.048	259.784	6.571	1.251	9.760
2014	0	0	0	0	0	0
2014	117	104.517	27.302	774	82	973
2014	198	1.852.824	482.441	6.027	434	6.659
2014	9	36.243	9.917	*	*	9
2014	46	512.878	107.953	1.686	146	1.878
2014	143	1.303.703	364.571	4.341	288	4.772
2014	1.710	3.224.978	1.212.780	19.734	7.635	29.079
2014	670	1.825.186	723.810	10.882	4.418	15.970
2014	1.040	1.399.792	488.970	8.852	3.217	13.109
2014	163	699.914	83.279	590	63	816
2014	68	531.959	59.034	206	29	303
2014	95	167.954	24.245	384	34	513
2014	8.169	9.687.753	3.048.697	50.499	11.388	70.056

Mecklenburg-Vorpommern	Jahr	Unternehmen	Umsatz (Tsd. Euro)	Bruttowertschöpfung (Tsd. Euro)	Sozial. Beschäft.	Geringfüg. Beschäft.	Gesamtbeschäftigte
Forstwirtschaft	2012	1.008	283.858	157.386	1.121	0	2.129
Forstwirtschaft (WGR)	2012	894	184.532	100.212	1.121	0	2.015
Forstwirtschaftl. Dienstleistungen	2012	114	99.327	57.174	*	*	114
Holz bearbeitendes Gewerbe	2012	39	271.989	37.684	609	22	670
Sägeindustrie	2012	39	271.989	37.684	609	22	670
Holzwerkstoffindustrie	2012	*	*	0	*	0	0
Holz verarbeitendes Gewerbe	2012	136	208.061	63.201	2.560	161	2.857
Möbelindustrie	2012	30	3.910	1.611	1.350	76	1.456
Holzpackmittelindustrie	2012	*	*	0	*	*	0
Industrielles Holzbauwesen	2012	106	204.151	61.590	823	63	992
Sonstige Holzverarbeitung	2012	0	0	0	387	22	409
Holz im Baugewerbe	2012	1.131	318.366	115.945	4.040	422	5.593
Zimmerer	2012	229	54.740	20.143	780	94	1.103
Bautischlerei u. -schlosserei	2012	762	226.163	86.791	3.104	318	4.184
Parkettlegerei (bis 2008)	2012	0	0	0	0	0	0
Holzfertigbau (ab 2009)	2012	140	37.464	9.012	156	10	306
Papiergewerbe	2012	0	0	0	0	0	0
Holz- und Zellstofferzeugung	2012	-	-	0	0	0	0
Papierherstellung	2012	-	-	0	*	*	0
Papierverarbeitung	2012	0	0	0	0	0	0
Verlags- und Druckereigewerbe	2012	107	247.288	99.440	2.179	441	2.727
Verlagsgewerbe	2012	70	211.222	82.649	1.129	143	1.342
Druckgewerbe	2012	37	36.066	16.791	1.050	298	1.385
Holzhandel	2012	30	202.740	25.378	325	9	364
Holzhandel mit Roh- und Schnittholz	2012	15	118.205	12.614	129	4	148
Großhandel mit sonstigen Holzhalbwaren sowie Bauelementen aus Holz	2012	15	84.535	12.764	196	5	216
Cluster Forst und Holz gesamt	2012	2.451	1.532.303	499.034	10.834	1.055	14.340

Jahr	Unternehmen	Umsatz (Tsd. Euro)	Bruttowertschöpfung (Tsd. Euro)	Sozial. Beschäft.	Geringfüg. Beschäft.	Gesamtbeschäftigte
2013	894	185.866	95.808	1.073	54	2.021
2013	894	185.866	95.808	1.073	0	1.967
2013	*	*	0	*	54	54
2013	37	304.541	48.549	590	0	627
2013	37	304.541	48.549	590	*	627
2013	*	*	0	*	*	0
2013	143	247.305	73.674	2.580	128	2.851
2013	27	2.822	1.180	1.361	68	1.456
2013	6	39.825	11.094	*	*	6
2013	110	204.657	61.400	815	37	962
2013	0	0	0	404	23	427
2013	1.172	338.713	126.435	4.093	459	5.724
2013	242	57.290	20.899	829	90	1.161
2013	778	230.850	92.870	3.091	357	4.226
2013	0	0	0	0	0	0
2013	152	50.573	12.665	173	12	337
2013	0	0	0	0	0	0
2013	-	-	0	0	0	0
2013	-	-	0	*	*	0
2013	0	0	0	0	0	0
2013	105	224.620	93.069	2.071	285	2.461
2013	66	204.497	82.532	1.115	176	1.357
2013	39	20.123	10.536	956	109	1.104
2013	29	229.037	31.642	370	13	412
2013	15	141.445	19.568	164	6	185
2013	14	87.593	12.074	206	7	227
2013	2.380	1.530.082	469.177	10.777	939	14.096

Jahr	Unternehmen	Umsatz (Tsd. Euro)	Bruttowertschöpfung (Tsd. Euro)	Sozial. Beschäft.	Geringfüg. Beschäft.	Gesamtbeschäftigte
2014	894	193.505	102.090	894	58	1.846
2014	894	193.505	102.090	894	0	1.788
2014	*	*	0	*	58	58
2014	36	332.680	51.045	799	30	865
2014	36	332.680	51.045	799	30	865
2014	*	*	0	*	*	0
2014	144	241.850	72.332	1.836	35	2.015
2014	26	2.523	1.030	751	16	793
2014	8	49.299	12.720	*	*	8
2014	110	190.027	58.583	845	0	955
2014	0	0	0	240	19	259
2014	1.184	347.825	127.164	4.022	429	5.635
2014	244	61.448	23.971	867	83	1.194
2014	782	233.908	89.486	3.155	329	4.266
2014	0	0	0	0	0	0
2014	158	52.469	13.706	*	17	175
2014	3	6.588	1.832	0	0	3
2014	-	-	0	0	0	0
2014	*	*	0	*	*	0
2014	3	6.588	1.832	0	0	3
2014	145	274.409	104.362	2.121	306	2.572
2014	49	199.111	77.275	1.078	162	1.289
2014	96	75.298	27.087	1.043	144	1.283
2014	26	229.494	28.525	363	0	389
2014	14	137.900	15.303	162	*	176
2014	12	91.594	13.222	201	*	213
2014	2.432	1.626.351	487.349	10.035	858	13.325

Niedersachsen	Jahr	Unternehmen	Umsatz (Tsd. Euro)	Bruttowertschöpfung (Tsd. Euro)	Sozial. Beschäft.	Geringfüg. Beschäft.	Gesamtbeschäftigte
Forstwirtschaft	2012	4.691	560.002	310.068	3.125	207	8.023
Forstwirtschaft (WGR)	2012	4.209	377.153	204.817	2.290	0	6.499
Forstwirtschaftl. Dienstleistungen	2012	482	182.849	105.251	835	207	1.524
Holz bearbeitendes Gewerbe	2012	226	1.002.587	150.900	2.162	212	2.600
Sägeindustrie	2012	197	351.741	48.733	1.858	190	2.245
Holzwerkstoffindustrie	2012	29	650.846	102.167	304	22	355
Holz verarbeitendes Gewerbe	2012	1.884	2.447.142	755.901	15.424	1.415	18.723
Möbelindustrie	2012	1.059	1.607.432	501.921	9.858	825	11.742
Holzpackmittelindustrie	2012	60	175.055	52.812	814	70	944
Industrielles Holzbauwesen	2012	750	645.735	194.810	3.654	372	4.776
Sonstige Holzverarbeitung	2012	15	18.920	6.358	1.098	148	1.261
Holz im Baugewerbe	2012	4.340	2.166.022	796.098	18.520	2.698	25.558
Zimmerer	2012	1.473	883.049	324.942	6.529	689	8.691
Bautischlerei u. -schlosserei	2012	2.797	1.135.018	435.566	10.860	1.915	15.572
Parkettlegerei (bis 2008)	2012	0	0	0	0	0	0
Holzfertigung (ab 2009)	2012	70	147.955	35.590	1.131	94	1.295
Papiergewerbe	2012	196	4.276.766	910.816	13.095	564	13.855
Holz- und Zellstoffherzeugung	2012	8	5.687	1.460	*	*	8
Papierherstellung	2012	33	2.840.303	522.759	5.807	67	5.907
Papierverarbeitung	2012	155	1.430.776	386.597	7.288	497	7.940
Verlags- und Druckereigewerbe	2012	1.782	3.648.533	1.353.733	20.580	9.648	32.010
Verlagsgewerbe	2012	709	2.105.975	826.368	8.058	5.784	14.551
Druckgewerbe	2012	1.073	1.542.558	527.365	12.522	3.864	17.459
Holzhandel	2012	358	1.194.531	149.394	1.173	134	1.665
Holzhandel mit Roh- und Schnittholz	2012	153	699.481	74.645	705	77	935
Großhandel mit sonstigen Holzhalbwaren sowie Bauelementen aus Holz	2012	205	495.050	74.749	468	57	730
Cluster Forst und Holz gesamt	2012	13.477	15.295.582	4.426.910	74.079	14.878	102.434

Jahr	Unternehmen	Umsatz (Tsd. Euro)	Bruttowertschöpfung (Tsd. Euro)	Sozial. Beschäft.	Geringfüg. Beschäft.	Gesamtbeschäftigte
2013	4.707	582.390	312.453	2.997	184	7.888
2013	4.209	379.879	195.817	2.193	0	6.402
2013	498	202.511	116.637	804	184	1.486
2013	219	972.192	142.529	2.118	208	2.545
2013	190	341.592	54.456	1.825	188	2.203
2013	29	630.600	88.073	293	20	342
2013	2.033	2.502.692	763.774	15.474	1.477	18.984
2013	1.052	1.572.274	495.753	10.118	867	12.037
2013	62	169.413	47.194	802	76	940
2013	753	657.172	197.159	3.616	394	4.763
2013	166	103.834	23.668	938	140	1.244
2013	4.285	2.071.860	789.898	18.941	2.924	26.150
2013	1.449	865.073	315.581	6.646	735	8.830
2013	2.745	1.133.248	455.900	10.970	2.069	15.784
2013	0	0	0	0	0	0
2013	91	73.538	18.417	1.325	120	1.536
2013	111	3.109.524	606.382	12.882	520	13.513
2013	8	2.523	565	*	*	8
2013	28	2.709.873	497.743	5.742	57	5.827
2013	75	397.128	108.073	7.140	463	7.678
2013	1.699	3.673.488	1.357.854	20.435	9.503	31.637
2013	694	2.050.229	799.565	8.187	6.060	14.941
2013	1.005	1.623.259	558.288	12.248	3.443	16.696
2013	337	1.184.128	163.576	1.183	137	1.657
2013	138	705.606	97.615	692	78	908
2013	199	478.522	65.961	491	59	749
2013	13.391	14.096.273	4.136.467	74.030	14.953	102.374

Jahr	Unternehmen	Umsatz (Tsd. Euro)	Bruttowertschöpfung (Tsd. Euro)	Sozial. Beschäft.	Geringfüg. Beschäft.	Gesamtbeschäftigte
2014	4.702	613.199	334.037	2.652	212	7.566
2014	4.209	395.493	208.655	1.827	0	6.036
2014	493	217.706	125.382	825	212	1.530
2014	216	935.590	137.777	2.127	206	2.549
2014	184	351.322	53.905	1.821	188	2.193
2014	32	584.268	83.872	306	18	356
2014	2.041	2.586.473	807.710	15.464	1.442	18.947
2014	1.087	1.655.903	538.311	10.067	850	12.004
2014	58	181.693	46.878	804	65	927
2014	735	648.347	199.876	3.675	392	4.802
2014	161	100.530	22.645	918	135	1.214
2014	4.225	2.079.853	790.290	19.344	2.887	26.456
2014	1.460	876.436	341.907	6.751	758	8.969
2014	2.668	1.104.462	422.535	11.322	2.024	16.014
2014	0	0	0	0	0	0
2014	97	98.955	25.849	1.271	105	1.473
2014	160	4.112.979	964.669	12.901	484	13.545
2014	8	3.157	864	*	*	8
2014	28	2.687.568	565.693	5.702	57	5.787
2014	124	1.422.253	398.113	7.199	427	7.750
2014	1.651	3.836.951	1.376.663	20.082	9.785	31.518
2014	681	2.028.839	787.251	8.262	6.501	15.444
2014	970	1.808.112	589.412	11.820	3.284	16.074
2014	322	1.121.362	138.999	1.187	140	1.649
2014	133	685.298	76.051	634	86	853
2014	189	436.064	62.948	553	54	796
2014	13.317	15.286.408	4.550.145	73.757	15.156	102.230

Nordrhein-Westfalen	Jahr	Anzahl Steuerpflichtigen	Lieferungen u. Leistungen (Tsd. Euro)	Bruttowertschöpfung in Tsd. €	Sozial. Beschäft.	Geringfüg. Beschäft.	Gesamtbeschäftigte
Forstwirtschaft	2012	3.573	505.856	280.869	2.734	236	6.543
Forstwirtschaft (WGR)	2012	2.923	316.714	171.995	1.923	0	4.846
Forstwirtschaftl. Dienstleistungen	2012	650	189.143	108.874	811	236	1.697
Holz bearbeitendes Gewerbe	2012	357	1.775.960	266.519	8.954	510	9.821
Sägeindustrie	2012	302	665.546	92.210	3.083	372	3.757
Holzwerkstoffindustrie	2012	55	1.110.414	174.308	5.871	138	6.064
Holz verarbeitendes Gewerbe	2012	5.449	10.866.420	3.224.735	47.184	4.909	57.542
Möbelindustrie	2012	3.031	7.551.427	2.294.247	34.012	2.890	39.933
Holzpackmittelindustrie	2012	205	437.997	132.138	2.455	374	3.034
Industrielles Holzbauwesen	2012	1.742	2.002.493	604.032	7.992	1.164	10.898
Sonstige Holzverarbeitung	2012	471	874.503	194.317	2.725	481	3.677
Holz im Baugewerbe	2012	5.887	2.602.248	983.242	22.505	4.980	33.372
Zimmerer	2012	1.657	642.094	236.276	5.214	925	7.796
Bautischlerei u. -schlosserei	2012	4.095	1.923.509	738.151	15.599	3.729	23.423
Parkettlegerei (bis 2008)	2012	0	0	0	0	0	0
Holzfertigbau (ab 2009)	2012	135	36.645	8.815	1.692	326	2.153
Papiergewerbe	2012	539	9.811.385	2.358.394	28.257	1.596	30.392
Holz- und Zellstoffherzeugung	2012	9	160.085	41.089	2.253	38	2.300
Papierherstellung	2012	114	2.701.712	497.251	9.596	352	10.062
Papierverarbeitung	2012	416	6.949.588	1.820.053	16.408	1.206	18.030
Verlags- und Druckereigewerbe	2012	4.647	14.302.271	5.465.981	54.280	17.767	76.694
Verlagsgewerbe	2012	1.679	9.869.000	3.936.191	22.028	10.955	34.662
Druckgewerbe	2012	2.968	4.433.271	1.529.789	32.252	6.812	42.032
Holzhandel	2012	603	1.996.331	261.600	1.907	271	2.781
Holzhandel mit Roh- und Schnittholz	2012	263	899.587	96.000	597	122	982
Großhandel mit sonstigen Holzhalbwaren sowie Bauelementen aus Holz	2012	340	1.096.744	165.600	1.310	149	1.799
Cluster Forst und Holz gesamt	2012	21.055	41.860.473	12.841.339	165.821	30.269	217.145

Jahr	Anzahl Steuerpflichtigen	Lieferungen u. Leistungen (Tsd. Euro)	Bruttowertschöpfung in Tsd. €	Sozial. Beschäft.	Geringfüg. Beschäft.	Gesamtbeschäftigte
2013	3.603	522.606	281.702	2.620	275	6.498
2013	2.923	319.003	164.437	1.841	0	4.764
2013	680	203.603	117.266	779	275	1.734
2013	342	1.819.774	267.635	9.588	524	10.454
2013	285	682.158	108.749	2.778	366	3.429
2013	57	1.137.616	158.886	6.810	158	7.025
2013	4.961	9.904.692	3.032.909	47.010	4.997	56.968
2013	3.007	7.462.692	2.302.152	34.181	2.954	40.142
2013	208	424.969	118.386	2.482	383	3.073
2013	1.724	1.826.226	547.890	8.158	1.187	11.069
2013	22	190.804	64.481	2.189	473	2.684
2013	5.845	2.570.013	1.001.398	23.089	5.271	34.205
2013	1.688	666.989	243.320	5.225	910	7.803
2013	4.028	1.853.647	745.713	16.102	4.049	24.179
2013	0	0	0	0	0	0
2013	149	49.376	12.366	1.762	312	2.223
2013	519	8.995.380	2.191.317	27.606	1.690	29.815
2013	10	160.342	35.920	590	43	643
2013	106	2.547.418	467.904	8.278	355	8.739
2013	403	6.287.620	1.687.493	18.738	1.292	20.433
2013	4.433	13.997.236	5.325.247	51.590	18.498	74.521
2013	1.654	9.701.268	3.800.342	19.879	11.323	32.856
2013	2.779	4.295.968	1.524.904	31.711	7.175	41.665
2013	588	1.930.306	266.621	1.562	267	2.417
2013	258	882.941	122.148	660	128	1.046
2013	330	1.047.365	144.372	902	139	1.371
2013	20.291	39.740.006	12.366.729	163.065	31.522	214.878

Jahr	Anzahl Steuerpflichtigen	Lieferungen u. Leistungen (Tsd. Euro)	Bruttowertschöpfung in Tsd. €	Sozial. Beschäft.	Geringfüg. Beschäft.	Gesamtbeschäftigte
2014	3.606	550.941	301.245	2.354	264	6.224
2014	2.923	332.115	175.217	1.534	0	4.457
2014	683	218.826	126.027	820	264	1.767
2014	321	1.927.942	283.848	9.376	536	10.233
2014	269	717.334	110.065	2.694	348	3.311
2014	52	1.210.608	173.783	6.682	188	6.922
2014	4.909	9.691.127	2.985.772	45.945	4.855	55.709
2014	2.948	7.256.396	2.249.342	33.228	2.840	39.016
2014	210	445.613	114.971	2.414	392	3.016
2014	1.729	1.794.074	553.087	8.191	1.180	11.100
2014	22	195.044	68.372	2.112	443	2.577
2014	5.880	2.733.164	1.044.115	23.533	5.296	34.709
2014	1.688	687.155	268.066	5.298	941	7.927
2014	4.049	1.990.848	761.640	16.473	4.063	24.585
2014	0	0	0	0	0	0
2014	143	55.162	14.409	1.762	292	2.197
2014	502	8.741.483	2.266.578	27.649	1.647	29.798
2014	7	157.773	43.169	606	33	646
2014	101	2.518.876	530.186	8.065	344	8.510
2014	394	6.064.835	1.693.223	18.978	1.270	20.642
2014	4.302	13.880.058	5.346.310	49.631	17.954	71.887
2014	1.618	9.733.552	3.904.408	19.078	11.193	31.889
2014	2.684	4.146.506	1.441.902	30.553	6.761	39.998
2014	573	1.968.187	253.944	1.657	290	2.520
2014	253	903.949	100.315	649	132	1.034
2014	320	1.064.238	153.629	1.008	158	1.486
2014	20.093	39.492.903	12.481.811	160.145	30.842	211.080

Rheinland-Pfalz	Jahr	Unternehmen	Umsatz (Tsd. Euro)	Bruttowertschöpfung (Tsd. Euro)	Sozial. Beschäft.	Geringfüg. Beschäft.	Gesamtbeschäftigte
Forstwirtschaft	2012	2.831	398.900	219.615	2.381	118	5.330
Forstwirtschaft (WGR)	2012	2.423	307.118	166.784	1.865	0	4.288
Forstwirtschaftl. Dienstleistungen	2012	408	91.782	52.832	516	118	1.042
Holz bearbeitendes Gewerbe	2012	121	299.934	41.555	1.809	158	2.088
Sägeindustrie	2012	121	299.934	41.555	1.033	116	1.270
Holzwerkstoffindustrie	2012	*	*	0	776	42	818
Holz verarbeitendes Gewerbe	2012	1.122	1.281.339	392.395	8.259	839	10.220
Möbelindustrie	2012	85	223.537	81.587	3.986	335	4.406
Holzpackmittelindustrie	2012	64	170.685	51.493	600	95	759
Industrielles Holzbauwesen	2012	891	813.214	245.336	3.369	348	4.608
Sonstige Holzverarbeitung	2012	82	73.904	13.978	304	61	447
Holz im Baugewerbe	2012	2.281	1.140.740	378.325	8.760	1.546	12.587
Zimmerer	2012	677	347.415	127.841	2.138	363	3.178
Bautischlerei u. -schlosserei	2012	1.509	416.549	159.852	5.823	1.076	8.408
Parkettlegerei (bis 2008)	2012	0	0	0	0	0	0
Holzfertigbau (ab 2009)	2012	95	376.775	90.632	799	107	1.001
Papiergewerbe	2012	90	2.666.358	708.311	6.780	371	7.241
Holz- und Zellstoffherzeugung	2012	*	*	0	*	0	0
Papierherstellung	2012	*	*	0	3.564	94	3.658
Papierverarbeitung	2012	90	2.666.358	708.311	3.216	277	3.583
Verlags- und Druckereigewerbe	2012	896	903.683	358.895	9.385	2.617	12.898
Verlagsgewerbe	2012	252	353.266	150.663	3.227	1.239	4.718
Druckgewerbe	2012	644	550.416	208.232	6.158	1.378	8.180
Holzhandel	2012	132	336.267	43.696	768	64	964
Holzhandel mit Roh- und Schnittholz	2012	61	159.859	17.059	514	23	598
Großhandel mit sonstigen Holzhalbwaren sowie Bauelementen aus Holz	2012	71	176.408	26.636	254	41	366
Cluster Forst und Holz gesamt	2012	7.473	7.027.222	2.142.793	38.142	5.713	51.328

Jahr	Unternehmen	Umsatz (Tsd. Euro)	Bruttowertschöpfung (Tsd. Euro)	Sozial. Beschäft.	Geringfüg. Beschäft.	Gesamtbeschäftigte
2013	2.838	404.698	214.377	2.292	124	5.254
2013	2.423	309.338	159.455	1.786	0	4.209
2013	415	95.360	54.923	506	124	1.045
2013	115	295.667	47.135	1.781	181	2.077
2013	115	295.667	47.135	1.006	138	1.259
2013	*	*	0	775	43	818
2013	1.043	1.166.430	360.644	8.205	903	10.151
2013	90	197.202	73.575	3.893	362	4.345
2013	63	173.103	48.222	625	114	802
2013	890	796.125	238.847	3.343	348	4.581
2013	0	0	0	344	79	423
2013	2.271	1.163.006	392.141	8.914	1.609	12.794
2013	666	346.270	126.320	2.190	359	3.215
2013	1.522	403.533	162.339	5.935	1.162	8.619
2013	0	0	0	0	0	0
2013	83	413.204	103.482	789	88	960
2013	91	2.907.333	783.790	7.222	385	7.698
2013	*	*	0	*	0	0
2013	*	*	0	2.074	40	2.114
2013	91	2.907.333	783.790	5.148	345	5.584
2013	769	1.143.773	456.188	9.128	2.420	12.317
2013	146	574.396	229.915	3.313	1.055	4.514
2013	623	569.377	226.273	5.815	1.365	7.803
2013	129	343.054	47.370	764	75	968
2013	59	165.033	22.831	498	25	582
2013	70	178.022	24.539	266	50	386
2013	7.256	7.423.961	2.301.645	38.306	5.697	51.259

Jahr	Unternehmen	Umsatz (Tsd. Euro)	Bruttowertschöpfung (Tsd. Euro)	Sozial. Beschäft.	Geringfüg. Beschäft.	Gesamtbeschäftigte
2014	2.830	423.398	228.276	2.033	119	4.982
2014	2.423	322.053	169.909	1.488	0	3.911
2014	407	101.345	58.367	545	119	1.071
2014	118	291.459	44.720	1.716	191	2.025
2014	118	291.459	44.720	976	140	1.234
2014	*	*	0	740	51	791
2014	1.020	1.023.062	320.512	8.288	890	10.198
2014	90	179.504	67.902	3.814	347	4.251
2014	*	*	0	636	106	742
2014	853	776.046	239.244	3.502	353	4.708
2014	77	67.511	13.365	336	84	497
2014	2.275	1.231.381	418.003	9.033	1.628	12.936
2014	657	350.907	136.892	2.253	362	3.272
2014	1.525	421.210	161.143	6.010	1.178	8.713
2014	0	0	0	0	0	0
2014	93	459.264	119.968	770	88	951
2014	91	3.078.838	852.496	7.235	362	7.688
2014	*	*	0	*	*	0
2014	*	*	0	2.020	46	2.066
2014	91	3.078.838	852.496	5.215	316	5.622
2014	795	814.687	325.269	8.953	5.620	15.368
2014	244	284.110	114.932	3.243	4.216	7.703
2014	551	530.576	210.337	5.710	1.404	7.665
2014	127	326.689	41.812	813	72	1.012
2014	61	160.180	17.776	491	23	575
2014	66	166.509	24.036	322	49	437
2014	7.256	7.189.513	2.231.088	38.071	8.882	54.209

Saarland	Jahr	Unternehmen	Umsatz (Tsd. Euro)	Bruttowertschöpfung (Tsd. Euro)	Sozial. Beschäft.	Geringfüg. Beschäft.	Gesamtbeschäftigte
Forstwirtschaft	2012	139	38.749	21.262	194	0	333
Forstwirtschaft (WGR)	2012	110	32.025	17.392	194	0	304
Forstwirtschaftl. Dienstleistungen	2012	29	6.723	3.870	*	*	29
Holz bearbeitendes Gewerbe	2012	0	0	0	18	8	26
Sägeindustrie	2012	*	*	0	18	8	26
Holzwerkstoffindustrie	2012	*	*	0	*	*	0
Holz verarbeitendes Gewerbe	2012	192	77.850	23.030	1.037	209	1.438
Möbelindustrie	2012	62	22.227	6.645	518	87	667
Holzpackmittelindustrie	2012	7	10.208	3.080	87	44	138
Industrielles Holzbaugesamt	2012	111	41.895	12.639	411	74	596
Sonstige Holzverarbeitung	2012	12	3.520	666	21	4	37
Holz im Baugewerbe	2012	346	131.567	49.828	1.399	305	2.050
Zimmerer	2012	99	41.948	15.436	403	79	581
Bautischlerei u. -schlosserei	2012	247	89.620	34.392	996	226	1.469
Parkettlegerei (bis 2008)	2012	0	0	0	0	0	0
Holzfertigbau (ab 2009)	2012	*	*	0	*	*	0
Papiergewerbe	2012	7	64.978	17.578	0	0	7
Holz- und Zellstoffherzeugung	2012	*	*	0	*	0	0
Papierherstellung	2012	*	*	0	*	*	0
Papierverarbeitung	2012	7	64.978	17.578	0	0	7
Verlags- und Druckereigewerbe	2012	85	65.512	26.200	1.578	427	2.090
Verlagsgewerbe	2012	41	53.078	19.897	695	98	834
Druckgewerbe	2012	44	12.435	6.303	883	329	1.256
Holzhandel	2012	28	132.224	15.069	0	0	28
Holzhandel mit Roh- und Schnittholz	2012	17	110.565	11.799	*	*	17
Großhandel mit sonstigen Holzhalbwaren sowie Bauelementen aus Holz	2012	11	21.659	3.270	*	*	11
Cluster Forst und Holz gesamt	2012	797	510.881	152.967	4.226	949	5.972

Jahr	Unternehmen	Umsatz (Tsd. Euro)	Bruttowertschöpfung (Tsd. Euro)	Sozial. Beschäft.	Geringfüg. Beschäft.	Gesamtbeschäftigte
2013	134	39.796	20.969	186	0	320
2013	110	32.257	16.628	186	0	296
2013	24	7.539	4.342	*	*	24
2013	0	0	0	19	0	19
2013	*	*	0	19	*	19
2013	*	*	0	*	*	0
2013	188	75.702	22.230	832	165	1.185
2013	67	21.256	6.430	311	43	421
2013	6	9.641	2.686	89	36	131
2013	104	41.349	12.405	395	81	580
2013	11	3.456	710	37	5	53
2013	371	148.278	54.971	1.377	339	2.087
2013	97	40.188	14.661	426	67	590
2013	245	87.190	35.076	951	253	1.449
2013	0	0	0	0	0	0
2013	29	20.900	5.234	*	19	48
2013	0	0	0	0	0	0
2013	*	*	0	*	0	0
2013	*	*	0	*	*	0
2013	0	0	0	0	0	0
2013	69	54.205	20.615	1.445	373	1.887
2013	29	47.198	16.863	656	97	782
2013	40	7.007	3.752	789	276	1.105
2013	25	102.855	14.218	0	0	25
2013	15	81.175	11.230	*	*	15
2013	10	21.680	2.988	*	*	10
2013	787	420.835	133.004	3.859	877	5.523

Jahr	Unternehmen	Umsatz (Tsd. Euro)	Bruttowertschöpfung (Tsd. Euro)	Sozial. Beschäft.	Geringfüg. Beschäft.	Gesamtbeschäftigte
2014	110	33.583	17.718	155	18	283
2014	110	33.583	17.718	155	0	265
2014	*	*	0	*	*	18
2014	9	47.033	7.216	26	11	46
2014	9	47.033	7.216	26	11	46
2014	*	*	0	*	*	0
2014	187	121.148	39.658	838	173	1.198
2014	75	75.736	26.050	319	48	442
2014	*	*	0	88	34	122
2014	100	41.859	12.904	393	84	577
2014	12	3.553	703	38	7	57
2014	351	139.857	51.359	1.412	334	2.097
2014	97	39.944	15.583	409	71	577
2014	227	79.748	30.509	1.003	249	1.479
2014	0	0	0	0	0	0
2014	27	20.166	5.268	*	14	41
2014	6	75.787	21.069	98	16	120
2014	*	*	0	*	*	0
2014	*	*	0	*	*	0
2014	6	75.787	21.069	98	16	120
2014	121	111.415	38.072	1.028	233	1.382
2014	30	45.616	17.264	344	45	419
2014	91	65.799	20.808	684	188	963
2014	27	93.726	11.153	0	0	27
2014	18	71.204	7.902	*	*	18
2014	9	22.522	3.251	*	*	9
2014	811	622.549	186.245	3.557	785	5.153

Sachsen	Jahr	Unternehmen	Umsatz (Tsd. Euro)	Bruttowertschöpfung (Tsd. Euro)	Sozial. Beschäft.	Geringfüg. Beschäft.	Gesamtbeschäftigte
Forstwirtschaft	2012	1.610	222.735	122.209	1.811	74	3.495
Forstwirtschaft (WGR)	2012	1.498	184.325	100.100	1.119	0	2.617
Forstwirtschaftl. Dienstleistungen	2012	112	38.410	22.110	692	74	878
Holz bearbeitendes Gewerbe	2012	140	245.519	34.295	2.374	89	2.603
Sägeindustrie	2012	127	230.412	31.923	1.463	83	1.673
Holzwerkstoffindustrie	2012	13	15.107	2.371	911	6	930
Holz verarbeitendes Gewerbe	2012	1.292	818.064	236.084	9.779	768	11.839
Möbelindustrie	2012	464	280.546	84.497	5.727	351	6.542
Holzpackmittelindustrie	2012	49	50.155	15.131	414	46	509
Industrielles Holzbauwesen	2012	414	328.086	98.891	1.510	109	2.033
Sonstige Holzverarbeitung	2012	365	159.277	37.565	2.128	262	2.755
Holz im Baugewerbe	2012	2.074	568.121	207.229	8.527	1.034	11.635
Zimmerer	2012	508	128.848	47.413	1.592	152	2.252
Bautischlerei u. -schlosserei	2012	1.411	378.128	145.108	6.564	864	8.839
Parkettlegerei (bis 2008)	2012	0	0	0	0	0	0
Holzfertigbau (ab 2009)	2012	155	61.145	14.708	371	18	544
Papiergewerbe	2012	83	305.360	82.442	6.045	256	6.384
Holz- und Zellstofferzeugung	2012	*	*	0	650	16	666
Papierherstellung	2012	*	*	0	2.522	64	2.586
Papierverarbeitung	2012	83	305.360	82.442	2.873	176	3.132
Verlags- und Druckereigewerbe	2012	553	950.129	351.499	9.862	5.567	15.982
Verlagsgewerbe	2012	117	468.698	181.631	3.279	4.756	8.152
Druckgewerbe	2012	436	481.431	169.868	6.583	811	7.830
Holzhandel	2012	21	65.656	7.006	443	55	519
Holzhandel mit Roh- und Schnittholz	2012	21	65.656	7.006	184	24	229
Großhandel mit sonstigen Holzhalbwaren sowie Bauelementen aus Holz	2012	*	*	0	259	31	290
Cluster Forst und Holz gesamt	2012	5.773	3.175.585	1.040.765	38.841	7.843	52.457

Jahr	Unternehmen	Umsatz (Tsd. Euro)	Bruttowertschöpfung (Tsd. Euro)	Sozial. Beschäft.	Geringfüg. Beschäft.	Gesamtbeschäftigte
2013	1.614	225.789	118.815	1.707	72	3.393
2013	1.498	185.658	95.701	1.072	0	2.570
2013	116	40.132	23.114	635	72	823
2013	134	280.662	44.430	2.326	109	2.569
2013	120	264.840	42.220	1.405	103	1.628
2013	14	15.821	2.210	921	6	941
2013	1.308	811.590	235.288	9.799	787	11.894
2013	474	289.053	88.205	5.702	330	6.506
2013	48	54.691	15.236	412	50	510
2013	421	299.415	89.621	1.481	114	2.016
2013	365	168.432	42.226	2.204	293	2.862
2013	2.079	593.334	224.066	8.732	1.046	11.857
2013	519	121.627	44.370	1.600	149	2.268
2013	1.394	405.396	163.089	6.735	881	9.010
2013	0	0	0	0	0	0
2013	166	66.311	16.607	397	16	579
2013	34	133.424	37.372	6.085	278	6.397
2013	*	*	0	651	19	670
2013	*	*	0	2.529	55	2.584
2013	34	133.424	37.372	2.905	204	3.143
2013	653	1.086.935	424.677	9.845	6.768	17.266
2013	229	639.218	251.096	3.419	5.771	9.419
2013	424	447.717	173.581	6.426	997	7.847
2013	71	142.282	19.647	435	54	560
2013	20	69.885	9.668	218	25	263
2013	51	72.397	9.979	217	29	297
2013	5.893	3.274.016	1.104.295	38.929	9.114	53.936

Jahr	Unternehmen	Umsatz (Tsd. Euro)	Bruttowertschöpfung (Tsd. Euro)	Sozial. Beschäft.	Geringfüg. Beschäft.	Gesamtbeschäftigte
2014	1.621	240.311	129.057	1.511	69	3.201
2014	1.498	193.289	101.975	893	0	2.391
2014	123	47.022	27.081	618	69	810
2014	134	316.455	48.318	2.161	87	2.382
2014	119	292.451	44.872	1.458	77	1.654
2014	15	24.005	3.446	703	10	728
2014	1.317	798.448	233.966	9.410	733	11.460
2014	474	288.087	88.366	5.340	314	6.128
2014	56	46.646	12.035	397	47	500
2014	413	298.186	91.749	1.455	102	1.970
2014	374	165.528	41.816	2.218	270	2.862
2014	2.078	623.087	230.270	8.999	1.048	12.125
2014	530	131.645	51.356	1.584	176	2.290
2014	1.380	416.472	159.330	7.008	854	9.242
2014	0	0	0	0	0	0
2014	168	74.970	19.584	407	18	593
2014	67	250.695	70.294	5.886	258	6.211
2014	*	*	0	332	20	352
2014	*	*	0	2.772	46	2.818
2014	67	250.695	70.294	2.782	192	3.041
2014	633	1.094.123	423.342	9.921	1.336	11.890
2014	225	648.316	260.507	3.369	336	3.930
2014	408	445.807	162.836	6.552	1.000	7.960
2014	22	77.842	8.638	719	46	787
2014	22	77.842	8.638	221	22	265
2014	*	*	0	498	24	522
2014	5.872	3.400.961	1.143.885	38.607	3.577	48.056

Sachsen-Anhalt	Jahr	Unternehmen	Umsatz (Tsd. Euro)	Bruttowertschöpfung (Tsd. Euro)	Sozial. Beschäft.	Geringfüg. Beschäft.	Gesamtbeschäftigte
Forstwirtschaft	2012	1.357	205.872	112.583	1.901	48	3.306
Forstwirtschaft (WGR)	2012	1.260	181.856	98.759	1.104	0	2.364
Forstwirtschaftl. Dienstleistungen	2012	97	24.016	13.824	797	48	942
Holz bearbeitendes Gewerbe	2012	39	42.818	6.133	0	0	39
Sägeindustrie	2012	34	31.929	4.424	*	*	34
Holzwerkstoffindustrie	2012	5	10.889	1.709	*	*	5
Holz verarbeitendes Gewerbe	2012	376	432.493	130.415	3.445	214	4.035
Möbelindustrie	2012	158	172.705	52.995	1.692	100	1.950
Holzpackmittelindustrie	2012	20	25.182	7.597	173	19	212
Industrielles Holzbauwesen	2012	164	226.123	68.218	1.444	79	1.687
Sonstige Holzverarbeitung	2012	34	8.483	1.605	136	16	186
Holz im Baugewerbe	2012	1.183	336.433	124.548	4.819	542	6.544
Zimmerer	2012	169	69.952	25.741	806	101	1.076
Bautischlerei u. -schlosserei	2012	982	242.354	93.004	3.589	425	4.996
Parkettlegerei (bis 2008)	2012	0	0	0	0	0	0
Holzfertigbau (ab 2009)	2012	32	24.127	5.804	424	16	472
Papiergewerbe	2012	23	355.933	89.687	1.777	20	1.820
Holz- und Zellstoffherzeugung	2012	*	*	0	*	*	0
Papierherstellung	2012	5	15.602	2.872	954	8	967
Papierverarbeitung	2012	18	340.331	86.815	823	12	853
Verlags- und Druckereigewerbe	2012	167	171.952	56.570	3.338	629	4.134
Verlagsgewerbe	2012	40	42.184	17.364	932	311	1.283
Druckgewerbe	2012	127	129.769	39.206	2.406	318	2.851
Holzhandel	2012	8	6.807	726	63	12	83
Holzhandel mit Roh- und Schnittholz	2012	8	6.807	726	*	*	8
Großhandel mit sonstigen Holzhalbwaren sowie Bauelementen aus Holz	2012	*	*	0	63	12	75
Cluster Forst und Holz gesamt	2012	3.153	1.552.308	520.662	15.343	1.465	19.961

Jahr	Unternehmen	Umsatz (Tsd. Euro)	Bruttowertschöpfung (Tsd. Euro)	Sozial. Beschäft.	Geringfüg. Beschäft.	Gesamtbeschäftigte
2013	1.357	216.576	113.659	1.884	34	3.275
2013	1.260	183.170	94.419	1.057	0	2.317
2013	97	33.406	19.240	827	34	958
2013	41	47.741	7.405	0	32	73
2013	35	37.299	5.946	*	32	67
2013	6	10.442	1.458	*	*	6
2013	385	429.105	129.109	3.577	228	4.190
2013	163	175.884	54.533	1.780	120	2.063
2013	22	24.062	6.703	188	21	231
2013	163	219.877	65.966	1.472	78	1.713
2013	37	9.282	1.907	137	9	183
2013	1.184	346.193	131.134	4.745	552	6.481
2013	177	69.852	25.482	796	96	1.069
2013	970	239.996	96.549	3.421	436	4.827
2013	0	0	0	0	0	0
2013	37	36.344	9.102	528	20	585
2013	22	342.953	91.926	1.972	25	2.019
2013	*	*	0	*	*	0
2013	5	16.288	2.992	954	*	959
2013	17	326.666	88.935	1.018	25	1.060
2013	226	308.082	114.676	3.081	822	4.129
2013	69	159.302	63.989	927	537	1.533
2013	157	148.780	50.686	2.154	285	2.596
2013	7	7.218	998	62	9	78
2013	7	7.218	998	*	*	7
2013	*	*	0	62	9	71
2013	3.222	1.697.868	588.906	15.321	1.702	20.245

Jahr	Unternehmen	Umsatz (Tsd. Euro)	Bruttowertschöpfung (Tsd. Euro)	Sozial. Beschäft.	Geringfüg. Beschäft.	Gesamtbeschäftigte
2014	1.350	227.625	121.876	1.735	0	3.085
2014	1.260	190.699	100.609	881	0	2.141
2014	90	36.926	21.267	854	*	944
2014	39	46.455	7.024	0	0	39
2014	33	35.918	5.511	*	*	33
2014	6	10.536	1.513	*	*	6
2014	380	448.009	137.142	3.643	243	4.266
2014	162	181.579	56.888	1.810	142	2.114
2014	18	17.374	4.483	272	21	311
2014	166	239.906	73.959	1.394	71	1.631
2014	34	9.151	1.812	167	9	210
2014	1.174	364.724	132.425	4.831	532	6.537
2014	176	76.239	29.742	804	85	1.068
2014	950	225.174	86.145	3.517	428	4.895
2014	0	0	0	0	0	0
2014	48	63.310	16.538	510	16	574
2014	11	352.585	96.621	2.010	25	2.046
2014	*	*	0	*	*	0
2014	*	*	0	976	*	976
2014	11	352.585	96.621	1.034	25	1.070
2014	203	275.615	98.262	2.971	924	4.098
2014	49	125.030	48.447	950	579	1.578
2014	154	150.586	49.815	2.021	345	2.520
2014	20	37.240	5.142	0	24	44
2014	7	7.017	779	*	9	16
2014	13	30.223	4.363	*	15	28
2014	3.177	1.752.254	598.489	15.190	1.748	20.115

Schleswig-Holstein	Jahr	Unternehmen	Umsatz (Tsd. Euro)	Bruttowertschöpfung (Tsd. Euro)	Sozial. Beschäft.	Geringfüg. Beschäft.	Gesamtbeschäftigte
Forstwirtschaft	2006	359	68.017	36.325	665	27	1.051
Forstwirtschaft (WGR)	2006	338	41.759	20.829	507	0	845
Forstwirtschaftl. Dienstleistungen	2006	21	26.258	15.496	158	27	206
Holz bearbeitendes Gewerbe	2006	45	95.107	19.877	487	90	622
Sägeindustrie	2006	40	87.029	18.273	356	63	459
Holzwerkstoffindustrie	2006	5	8.077	1.604	131	27	163
Holz verarbeitendes Gewerbe	2006	477	492.813	147.290	4.252	21	5.150
Möbelindustrie	2006	190	161.533	48.315	2.731	308	3.229
Holzpackmittelindustrie	2006	21	12.753	3.463	202	34	257
Industrielles Holzbauwesen	2006	194	268.301	79.671	1.030	55	1.279
Sonstige Holzverarbeitung	2006	72	50.226	15.841	289	24	385
Holz im Baugewerbe	2006	1.671	676.997	212.013	4.896	856	7.423
Zimmerer	2006	696	311.660	101.101	2.699	346	3.741
Bautischlerei u. -schlosserei	2006	975	365.337	110.912	2.142	495	3.612
Parkettlegeri (bis 2008)	2006	*	*	*	55	15	70
Holzfertigbau (ab 2009)	2006						
Papiergewerbe	2006	114	671.691	176.624	4.276	149	4.539
Holz- und Zellstoffherzeugung	2006	3	859	274	37	*	40
Papierherstellung	2006	35	386.652	94.220	2.097	23	2.155
Papierverarbeitung	2006	76	284.180	82.131	2.142	126	2.344
Verlags- und Druckereigewerbe	2006	753	1.374.516	510.806	11.226	4.367	16.346
Verlagsgewerbe	2006	287	424.622	161.468	2.526	3.050	5.863
Druckgewerbe	2006	466	949.894	349.138	8.700	1.317	10.483
Holzhandel	2006	93	613.854	78.636	533	54	680
Holzhandel mit Roh- und Schnittholz	2006	34	117.780	15.504	381	39	454
Großhandel mit sonstigen Holzhalbwaren	2006	59	496.074	63.131	152	15	226
Cluster Forst und Holz gesamt	2006	3.512	3.992.994	1.181.371	26.335	5.964	35.811

Schleswig-Holstein	Jahr	Unternehmen	Umsatz (Tsd. Euro)	Bruttowertschöpfung (Tsd. Euro)	Sozial. Beschäft.	Geringfüg. Beschäft.	Gesamtbeschäftigte
Forstwirtschaft	2009	336	37.889	14.812	526	29	891
Forstwirtschaft (WGR)	2009	336	37.889	14.812	393	0	729
Forstwirtschaftl. Dienstleistungen	2009	*	*	*	133	29	162
Holz bearbeitendes Gewerbe	2009	44	63.316	10.164	423	77	544
Sägeindustrie	2009	38	57.908	9.350	286	51	375
Holzwerkstoffindustrie	2009	6	5.408	814	137	26	169
Holz verarbeitendes Gewerbe	2009	374	424.988	133.501	3.477	413	4.264
Möbelindustrie	2009	177	135.847	43.931	2.200	270	2.647
Holzpackmittelindustrie	2009	27	14.617	4.206	191	29	247
Industrielles Holzbauwesen	2009	139	242.747	74.619	809	66	1.014
Sonstige Holzverarbeitung	2009	31	31.776	10.744	277	48	356
Holz im Baugewerbe	2009	1.957	770.796	265.609	6.037	828	8.822
Zimmerer	2009	795	334.544	113.109	2.818	261	3.874
Bautischlerei u. -schlosserei	2009	1.090	401.852	142.950	2.971	550	4.611
Parkettlegeri (bis 2008)	2009						
Holzfertigbau (ab 2009)	2009	72	34.401	9.550	248	17	337
Papiergewerbe	2009	62	302.607	87.833	3.465	150	3.677
Holz- und Zellstoffherzeugung	2009	*	*	*	*	*	*
Papierherstellung	2009	*	*	*	1.776	20	1.796
Papierverarbeitung	2009	62	302.607	87.833	1.689	130	1.881
Verlags- und Druckereigewerbe	2009	727	1.459.725	519.491	10.912	4.334	15.973
Verlagsgewerbe	2009	309	314.072	130.899	2.501	3.211	6.021
Druckgewerbe	2009	418	1.145.652	388.592	8.411	1.123	9.952
Holzhandel	2009	91	263.584	55.631	676	62	829
Holzhandel mit Roh- und Schnittholz	2009	38	105.743	16.755	358	32	428
Großhandel mit sonstigen Holzhalbwaren sowie Bauelementen aus Holz	2009	53	157.841	38.875	318	30	401
Cluster Forst und Holz gesamt	2009	3.591	3.322.905	1.087.040	25.516	5.893	35.000

Jahr	Unternehmen	Umsatz (Tsd. Euro)	Bruttowertschöpfung (Tsd. Euro)	Sozial. Beschäft.	Geringfüg. Beschäft.	Gesamtbeschäftigte
2007	360	92.740	52.977	670	32	1.062
2007	336	53.063	29.567	501	0	837
2007	24	39.677	23.410	169	32	225
2007	45	96.247	19.514	497	83	625
2007	41	90.128	18.291	359	61	461
2007	4	6.119	1.223	138	22	164
2007	452	469.910	137.332	4.342	449	5.243
2007	173	152.618	44.206	2.802	327	3.302
2007	19	13.968	3.474	185	25	229
2007	193	253.546	74.169	1.024	52	1.269
2007	67	49.778	15.484	331	45	443
2007	1.852	675.675	246.229	4.891	789	7.532
2007	743	298.879	110.449	2.700	307	3.750
2007	1.058	370.459	133.446	2.129	470	3.657
2007	51	6.337	2.333	62	12	125
2007						
2007	75	302.280	86.207	4.092	138	4.305
2007	*	*	*	34	*	34
2007	*	*	*	1.834	18	1.852
2007	75	302.280	86.207	2.224	120	2.419
2007	737	1.398.218	514.242	11.228	4.462	16.427
2007	292	437.004	163.451	2.546	3.264	6.102
2007	445	961.214	350.791	8.682	1.198	10.325
2007	34	132.010	16.867	666	66	766
2007	34	132.010	16.867	402	37	473
2007	*	*	*	264	29	293
2007	3.555	3.167.079	1.073.368	26.386	6.019	35.960

Jahr	Unternehmen	Umsatz (Tsd. Euro)	Bruttowertschöpfung (Tsd. Euro)	Sozial. Beschäft.	Geringfüg. Beschäft.	Gesamtbeschäftigte
2010	357	130.853	71.124	527	25	909
2010	302	43.320	20.665	373	0	675
2010	55	87.534	50.460	154	25	234
2010	43	70.088	13.014	419	69	531
2010	35	63.828	12.069	281	45	361
2010	8	6.261	945	138	24	170
2010	395	326.550	102.267	3.428	354	4.177
2010	198	129.265	42.104	2.200	215	2.613
2010	27	16.902	4.306	185	32	244
2010	137	144.346	44.073	756	69	962
2010	33	36.037	11.784	287	38	358
2010	1.983	841.180	309.475	6.317	862	9.162
2010	814	374.582	133.086	3.033	302	4.149
2010	1.083	422.980	164.411	3.025	544	4.652
2010						
2010	86	43.618	11.978	259	16	361
2010	60	300.672	84.440	3.345	119	3.524
2010	*	*	*	*	*	*
2010	*	*	*	1.744	18	1.762
2010	60	300.672	84.440	1.601	101	1.762
2010	689	1.437.002	527.206	10.370	4.292	15.351
2010	284	307.729	129.341	2.424	3.287	5.995
2010	405	1.129.272	397.865	7.946	1.005	9.356
2010	89	269.474	33.499	669	49	807
2010	38	109.136	11.092	347	28	413
2010	51	160.338	22.407	322	21	394
2010	3.616	3.375.819	1.141.025	25.075	5.770	34.461

Jahr	Unternehmen	Umsatz (Tsd. Euro)	Bruttowertschöpfung (Tsd. Euro)	Sozial. Beschäft.	Geringfüg. Beschäft.	Gesamtbeschäftigte
2008	362	69.638	37.034	576	38	976
2008	336	45.280	22.441	431	0	767
2008	26	24.358	14.593	145	38	209
2008	47	79.506	13.477	480	95	622
2008	43	73.454	12.475	336	67	446
2008	4	6.052	1.002	144	28	176
2008	449	451.786	137.372	4.439	444	5.332
2008	171	149.155	43.833	2.900	312	3.383
2008	20	13.003	3.426	222	29	271
2008	195	246.244	75.337	992	55	1.242
2008	63	43.384	14.775	325	48	436
2008	1.800	711.749	248.585	5.044	752	7.596
2008	752	317.591	108.777	2.763	285	3.800
2008	1.048	394.158	139.808	2.158	436	3.642
2008	*	*	*	123	31	154
2008						
2008	71	314.195	85.045	4.124	129	4.324
2008	*	*	*	31	*	31
2008	*	*	*	1.788	18	1.806
2008	71	314.195	85.045	2.305	111	2.487
2008	665	1.313.893	484.611	10.925	4.341	

Schleswig-Holstein	Jahr	Unternehmen	Umsatz (Tsd. Euro)	Bruttowertschöpfung (Tsd. Euro)	Sozial. Beschäft.	Geringfüg. Beschäft.	Gesamtbeschäftigte	Jahr	Unternehmen	Umsatz (Tsd. Euro)	Bruttowertschöpfung (Tsd. Euro)	Sozial. Beschäft.	Geringfüg. Beschäft.	Gesamtbeschäftigte	Jahr	Unternehmen	Umsatz (Tsd. Euro)	Bruttowertschöpfung (Tsd. Euro)	Sozial. Beschäft.	Geringfüg. Beschäft.	Gesamtbeschäftigte
Forstwirtschaft	2012	376	129.508	72.641	356	0	732	2013	302	58.977	30.401	505	24	831	2014	302	61.401	32.394	456	22	780
Forstwirtschaft (WGR)	2012	302	58.553	31.798	356	0	658	2013	302	58.977	30.401	340	0	642	2014	302	61.401	32.394	284	0	586
Forstwirtschaftl. Dienstleistungen	2012	74	70.954	40.843	*	*	74	2013	*	*	0	165	24	189	2014	*	*	0	172	22	194
Holz bearbeitendes Gewerbe	2012	48	89.243	12.501	436	69	553	2013	42	80.732	12.763	436	69	547	2014	11	4.244	609	439	51	501
Sägeindustrie	2012	37	81.822	11.336	320	47	404	2013	30	75.288	12.002	337	52	419	2014	*	*	0	354	37	391
Holzwerkstoffindustrie	2012	11	7.421	1.165	116	22	149	2013	12	5.445	760	99	17	128	2014	11	4.244	609	85	14	110
Holz verarbeitendes Gewerbe	2012	442	346.137	101.094	3.365	348	4.155	2013	446	356.317	105.014	3.262	358	4.066	2014	402	284.541	87.137	3.218	367	3.987
Möbelindustrie	2012	233	132.463	40.894	2.122	212	2.567	2013	244	142.430	45.065	2.005	210	2.459	2014	224	152.664	48.284	1.975	204	2.403
Holzpackmittelindustrie	2012	27	21.853	6.593	154	24	205	2013	23	28.220	7.861	145	30	198	2014	25	35.857	9.251	153	33	211
Industrielles Holzbauwesen	2012	150	153.943	46.443	821	75	1.046	2013	149	147.446	44.236	834	77	1.060	2014	153	96.020	29.602	810	91	1.054
Sonstige Holzverarbeitung	2012	32	37.878	7.164	268	37	337	2013	30	38.221	7.852	278	41	349	2014	0	0	0	280	39	319
Holz im Baugewerbe	2012	1.988	966.979	357.196	6.931	877	9.796	2013	1.971	978.479	367.626	7.021	911	9.903	2014	1.953	1.008.907	380.495	7.309	949	10.211
Zimmerer	2012	822	409.691	150.757	3.379	294	4.495	2013	832	422.340	154.071	3.550	306	4.688	2014	836	429.805	167.671	3.728	348	4.912
Bautischlerei u. -schlosserei	2012	1.079	505.463	193.972	3.331	569	4.979	2013	1.045	489.124	196.772	3.246	587	4.678	2014	1.020	507.216	194.046	3.335	584	4.939
Parkettlegerei (bis 2008)	2012	0	0	0	0	0	0	2013	0	0	0	0	0	0	2014	0	0	0	0	0	0
Holzfertigbau (ab 2009)	2012	87	51.826	12.467	221	14	322	2013	94	67.015	16.783	225	18	337	2014	97	71.886	18.778	246	17	360
Papiergewerbe	2012	94	924.549	200.044	3.339	114	3.547	2013	46	266.273	70.109	3.278	114	3.438	2014	43	245.530	68.997	3.420	102	3.565
Holz- und Zellstofferzeugung	2012	3	538	138	*	0	3	2013	*	*	0	*	*	0	2014	*	*	0	*	*	0
Papierherstellung	2012	31	588.737	108.357	1.731	21	1.783	2013	*	*	0	1.700	24	1.724	2014	*	*	0	1.685	*	1.685
Papierverarbeitung	2012	60	335.274	91.548	1.608	93	1.761	2013	46	266.273	70.109	1.578	90	1.714	2014	43	245.530	68.997	1.735	102	1.880
Verlags- und Druckereigewerbe	2012	666	1.537.607	539.212	9.733	4.504	14.903	2013	651	1.522.866	537.107	9.330	3.965	13.946	2014	553	1.343.052	472.221	9.168	4.075	13.796
Verlagsvertrieb	2012	268	309.106	124.783	2.295	3.520	6.083	2013	270	335.852	134.218	2.602	2.831	5.703	2014	197	282.159	114.981	2.525	2.880	5.602
Druckgewerbe	2012	398	1.228.501	414.429	7.438	984	8.820	2013	381	1.187.014	402.889	6.728	1.134	8.243	2014	356	1.060.893	357.241	6.643	1.195	8.194
Holzhandel	2012	87	314.617	41.914	725	42	854	2013	87	320.328	44.219	723	50	860	2014	31	135.095	14.992	755	47	833
Holzhandel mit Roh- und Schnittholz	2012	36	126.271	13.475	414	23	473	2013	35	128.787	17.817	412	28	475	2014	31	135.095	14.992	426	25	482
Großhandel mit sonstigen Holzhalbwaren sowie Bauelementen aus Holz	2012	51	188.346	28.439	311	19	381	2013	52	191.541	26.403	311	22	385	2014	*	*	0	329	22	351
Cluster Forst und Holz gesamt	2012	3.701	4.308.640	1.324.601	24.885	5.954	34.540	2013	3.545	3.583.973	1.167.240	24.555	5.491	33.591	2014	3.295	3.082.769	1.056.846	24.765	5.613	33.673

Tabelle 27: Cluster Forst und Holz Thüringen (2000-2014)

Thüringen	Jahr	Unternehmen	Umsatz (Tsd. Euro)	Bruttowertschöpfung (Tsd. Euro)	Sozial. Beschäft.	Geringfüg. Beschäft.	Gesamtbeschäftigte
Forstwirtschaft	2000	1.460	106.369	45.651	2.672	31	4.163
Forstwirtschaft (WGR)	2000	1.382	92.601	36.387	1.851	0	3.233
Forstwirtschaftl. Dienstleistungen	2000	78	13.768	9.263	821	31	930
Holz bearbeitendes Gewerbe	2000	122	209.180	53.230	1.969	105	2.196
Sägeindustrie	2000	122	209.180	53.230	1.433	99	1.654
Holzwerkstoffindustrie	2000	*	*	*	536	6	542
Holz verarbeitendes Gewerbe	2000	824	780.935	260.036	11.748	641	13.213
Möbelindustrie	2000	281	209.677	64.199	7.047	283	7.611
Holzpackmittelindustrie	2000	*	*	*	304	40	344
Industrielles Holzbaugesamt	2000	320	378.802	128.044	3.172	111	3.603
Sonstige Holzverarbeitung	2000	223	192.456	67.793	1.225	207	1.655
Holz im Baugewerbe	2000	1.578	415.218	164.342	7.449	524	9.551
Zimmerer	2000	209	72.584	28.535	2.930	169	3.308
Bautischlerei u. -schlosserei	2000	1.317	332.506	131.779	4.378	340	6.035
Parkettlegeri (bis 2008)	2000	52	10.127	4.028	141	15	208
Holzfertigbau (ab 2009)	2000	*	*	*	*	*	*
Papiergewerbe	2000	58	91.576	27.353	2.251	157	2.466
Holz- und Zellstoffherzeugung	2000	*	*	*	*	*	*
Papierherstellung	2000	*	*	*	595	21	616
Papierverarbeitung	2000	58	91.576	27.353	1.656	136	1.850
Verlags- und Druckereigewerbe	2000	360	524.371	236.273	6.056	4.400	10.816
Verlagsgewerbe	2000	71	314.899	139.044	2.516	3.992	6.579
Druckgewerbe	2000	289	209.472	97.229	3.540	408	4.237
Holzhandel	2000	75	63.747	10.671	386	22	483
Holzhandel mit Roh- und Schnittholz	2000	21	16.240	2.594	226	16	263
Großhandel mit sonstigen Holzhalbwaren sowie Bauelementen aus Holz	2000	54	47.508	8.077	160	6	220
Cluster Forst und Holz gesamt	2000	4.477	2.191.395	797.556	32.531	5.880	42.888

Thüringen	Jahr	Unternehmen	Umsatz (Tsd. Euro)	Bruttowertschöpfung (Tsd. Euro)	Sozial. Beschäft.	Geringfüg. Beschäft.	Gesamtbeschäftigte
Forstwirtschaft	2003	1.747	107.528	57.644	2.480	50	4.277
Forstwirtschaft (WGR)	2003	1.679	93.268	47.872	1.704	0	3.383
Forstwirtschaftl. Dienstleistungen	2003	68	14.260	9.772	776	50	894
Holz bearbeitendes Gewerbe	2003	117	364.098	78.082	1.903	94	2.114
Sägeindustrie	2003	114	363.110	77.853	1.369	83	1.566
Holzwerkstoffindustrie	2003	3	988	229	534	11	548
Holz verarbeitendes Gewerbe	2003	763	669.177	218.577	8.359	608	9.730
Möbelindustrie	2003	241	284.441	91.318	5.135	280	5.656
Holzpackmittelindustrie	2003	34	20.328	6.620	409	78	521
Industrielles Holzbaugesamt	2003	304	220.702	74.646	1.881	122	2.307
Sonstige Holzverarbeitung	2003	184	143.706	46.294	934	128	1.246
Holz im Baugewerbe	2003	1.428	326.286	127.643	4.828	595	6.851
Zimmerer	2003	195	61.202	24.254	1.861	179	2.235
Bautischlerei u. -schlosserei	2003	1.186	256.970	100.254	2.839	388	4.413
Parkettlegeri (bis 2008)	2003	47	8.114	3.135	128	28	203
Holzfertigbau (ab 2009)	2003	*	*	*	*	*	*
Papiergewerbe	2003	53	112.180	34.934	2.967	150	3.170
Holz- und Zellstoffherzeugung	2003	*	*	*	442	*	442
Papierherstellung	2003	*	*	*	537	23	560
Papierverarbeitung	2003	53	112.180	34.934	1.988	127	2.168
Verlags- und Druckereigewerbe	2003	277	199.381	75.373	5.900	3.238	9.415
Verlagsgewerbe	2003	64	45.552	17.446	2.338	2.798	5.200
Druckgewerbe	2003	213	153.829	57.927	3.562	440	4.215
Holzhandel	2003	63	54.761	8.945	332	21	416
Holzhandel mit Roh- und Schnittholz	2003	29	25.699	4.068	185	11	225
Großhandel mit sonstigen Holzhalbwaren sowie Bauelementen aus Holz	2003	34	29.062	4.877	147	10	191
Cluster Forst und Holz gesamt	2003	4.448	1.833.411	601.198	26.769	4.756	35.973

Jahr	Unternehmen	Umsatz (Tsd. Euro)	Bruttowertschöpfung (Tsd. Euro)	Sozial. Beschäft.	Geringfüg. Beschäft.	Gesamtbeschäftigte
2001	1.445	93.669	37.697	2.578	34	4.057
2001	1.378	84.672	31.590	1.891	0	3.269
2001	67	8.997	6.107	687	34	788
2001	127	305.517	75.994	2.026	102	2.255
2001	127	305.517	75.994	1.458	95	1.680
2001	*	*	*	568	7	575
2001	804	652.263	207.325	10.047	629	11.480
2001	275	219.870	67.232	6.222	285	6.782
2001	*	*	*	313	32	345
2001	316	241.397	77.319	2.400	129	2.845
2001	213	190.996	62.774	1.112	183	1.508
2001	1.541	396.135	157.864	6.333	537	8.411
2001	201	73.383	29.072	2.412	169	2.782
2001	1.293	313.601	125.144	3.797	358	5.448
2001	47	9.151	3.649	124	10	181
2001	*	*	*	*	*	*
2001	59	106.822	32.544	2.376	153	2.588
2001	*	*	*	*	*	*
2001	*	*	*	545	22	567
2001	59	106.822	32.544	1.831	131	2.021
2001	329	517.595	220.578	6.282	4.546	11.157
2001	45	304.390	125.984	2.623	4.150	6.818
2001	284	213.205	94.594	3.659	396	4.339
2001	69	57.805	9.178	365	17	451
2001	23	19.559	3.025	215	12	250
2001	46	38.246	6.153	150	5	201
2001	4.374	2.129.806	741.179	30.007	6.018	40.399

Jahr	Unternehmen	Umsatz (Tsd. Euro)	Bruttowertschöpfung (Tsd. Euro)	Sozial. Beschäft.	Geringfüg. Beschäft.	Gesamtbeschäftigte
2004	1.752	117.302	60.549	2.681	56	4.489
2004	1.679	100.497	49.033	1.770	0	3.449
2004	73	16.805	11.517	911	56	1.040
2004	121	416.393	97.370	1.925	135	2.181
2004	121	416.393	97.370	1.398	120	1.639
2004	*	*	*	527	15	542
2004	710	703.459	225.160	7.747	708	9.165
2004	244	221.150	69.778	4.714	322	5.280
2004	*	*	*	442	104	546
2004	293	197.801	64.611	1.735	148	2.176
2004	173	284.508	90.771	856	134	1.163
2004	1.387	278.093	98.762	4.535	703	6.625
2004	200	52.743	20.019	1.706	206	2.112
2004	1.137	218.738	76.376	2.724	474	4.335
2004	50	6.612	2.367	105	23	178
2004	*	*	*	*	*	*
2004	47	113.203	35.281	3.039	183	3.269
2004	*	*	*	442	*	442
2004	*	*	*	509	32	541
2004	47	113.203	35.281	2.088	151	2.286
2004	260	205.200	74.352	5.939	3.537	9.736
2004	55	47.391	16.591	2.277	3.093	5.425
2004	205	157.809	57.761	3.662	444	4.311
2004	61	68.514	11.084	287	12	360
2004	27	33.363	5.132	172	9	208
2004	34	35.151	5.952	115	3	152
2004	4.338	1.902.164	602.558	26.153	5.334	35.825

Jahr	Unternehmen	Umsatz (Tsd. Euro)	Bruttowertschöpfung (Tsd. Euro)	Sozial. Beschäft.	Geringfüg. Beschäft.	Gesamtbeschäftigte
2002	1.452	104.255	54.491	2.452	29	3.933
2002	1.378	88.574	43.531	1.714	0	3.092
2002	74	15.681	10.961	738	29	841
2002	116	357.858	84.981	1.951	90	2.157
2002	116	357.858	84.981	1.411	83	1.610
2002	*	*	*	540	7	547
2002	759	618.625	199.156	9.180	651	10.590
2002	262	240.130	80.296	5.672	305	6.239
2002	*	*	*	390	65	455
2002	299	220.180	68.747	2.100	116	2.515
2002	198	158.315	50.114	1.018	165	1.381
2002	1.492	344.967	130.251	5.464	540	7.496
2002	211	65.054	24.469	2.061	181	2.453
2002	1.235	271.600	102.742	3.279	345	4.859
2002	46	8.313	3.040	124	14	184
2002	*	*	*	*	*	*
2002	55	102.082	31.041	2.464	150	2.669
2002	*	*	*	*	*	*
2002	*	*	*	541	28	569
2002	55	102.082	31.041	1.923	122	2.100
2002	325	237.405	102.494	6.086	3.645	

Thüringen	Jahr	Unternehmen	Umsatz (Tsd. Euro)	Bruttowertschöpfung (Tsd. Euro)	Sozial. Beschäft.	Geringfüg. Beschäft.	Gesamtbeschäftigte
Forstwirtschaft	2006	1.738	188.690	98.827	2.228	50	4.016
Forstwirtschaft (WGR)	2006	1.647	137.137	68.404	1.664	0	3.311
Forstwirtschaftl. Dienstleistungen	2006	91	51.553	30.423	564	50	705
Holz bearbeitendes Gewerbe	2006	118	710.784	149.237	2.203	113	2.434
Sägeindustrie	2006	118	710.784	149.237	1.652	101	1.871
Holzwerkstoffindustrie	2006	-	-	-	551	12	563
Holz verarbeitendes Gewerbe	2006	677	448.033	137.666	6.431	744	7.852
Möbelindustrie	2006	227	191.194	59.665	3.859	306	4.392
Holzpackmittelindustrie	2006	-	-	-	409	191	600
Industrielles Holzbauwesen	2006	280	162.832	48.352	1.451	117	1.848
Sonstige Holzverarbeitung	2006	170	94.008	29.649	712	130	1.012
Holz im Baugewerbe	2006	1.329	304.702	93.764	4.364	610	6.303
Zimmerer	2006	213	60.540	19.639	1.605	164	1.982
Bautischlerei u. -schlosserei	2006	1.116	244.162	74.125	2.648	428	4.192
Parkettlegerei (bis 2008)	2006	-	-	-	111	18	129
Holzfertigbau (ab 2009)	2006	-	-	-	-	-	-
Papiergewerbe	2006	47	175.001	50.577	3.364	161	3.572
Holz- und Zellstofferzeugung	2006	-	-	-	486	-	486
Papierherstellung	2006	-	-	-	499	26	525
Papierverarbeitung	2006	47	175.001	50.577	3.379	135	2.561
Verlags- und Druckereigewerbe	2006	239	198.970	74.998	5.871	3.690	9.800
Verlagsgewerbe	2006	15	5.561	1.338	2.092	3.257	5.364
Druckgewerbe	2006	224	193.409	73.660	3.779	433	4.436
Holzhandel	2006	56	58.505	7.534	269	19	344
Holzhandel mit Roh- und Schnittholz	2006	26	20.254	2.866	174	16	216
Großhandel mit sonstigen Holzhalbwaren sowie Bauelementen aus Holz	2006	30	38.250	4.668	95	3	128
Cluster Forst und Holz gesamt	2006	4.204	2.084.685	612.602	24.730	5.387	34.321

Thüringen	Jahr	Unternehmen	Umsatz (Tsd. Euro)	Bruttowertschöpfung (Tsd. Euro)	Sozial. Beschäft.	Geringfüg. Beschäft.	Gesamtbeschäftigte
Forstwirtschaft	2009	1.749	186.195	94.291	2.037	72	3.858
Forstwirtschaft (WGR)	2009	1.642	124.428	48.642	1.290	0	2.932
Forstwirtschaftl. Dienstleistungen	2009	107	61.767	35.650	747	72	926
Holz bearbeitendes Gewerbe	2009	128	467.675	75.415	2.004	92	2.224
Sägeindustrie	2009	116	458.928	74.099	1.535	81	1.732
Holzwerkstoffindustrie	2009	12	8.747	1.316	469	11	492
Holz verarbeitendes Gewerbe	2009	559	421.197	132.514	5.570	401	6.530
Möbelindustrie	2009	257	267.651	85.065	3.186	201	3.644
Holzpackmittelindustrie	2009	34	30.386	8.743	315	47	396
Industrielles Holzbauwesen	2009	183	95.602	29.388	1.711	97	1.991
Sonstige Holzverarbeitung	2009	85	27.558	9.318	358	56	499
Holz im Baugewerbe	2009	1.427	351.437	123.283	4.747	539	6.713
Zimmerer	2009	274	62.814	21.237	1.097	112	1.483
Bautischlerei u. -schlosserei	2009	1.125	280.619	99.824	3.409	419	4.953
Parkettlegerei (bis 2008)	2009	-	-	-	-	-	-
Holzfertigbau (ab 2009)	2009	28	8.004	2.222	241	8	277
Papiergewerbe	2009	48	352.458	90.695	2.813	95	2.956
Holz- und Zellstofferzeugung	2009	-	-	-	-	-	-
Papierherstellung	2009	12	176.383	38.841	771	21	804
Papierverarbeitung	2009	36	176.075	51.854	2.042	74	2.152
Verlags- und Druckereigewerbe	2009	249	304.228	112.439	6.039	3.124	9.412
Verlagsgewerbe	2009	29	64.396	26.821	1.895	2.667	4.591
Druckgewerbe	2009	220	239.832	85.618	4.144	457	4.821
Holzhandel	2009	51	65.223	13.576	247	21	319
Holzhandel mit Roh- und Schnittholz	2009	23	28.325	4.488	167	18	208
Großhandel mit sonstigen Holzhalbwaren sowie Bauelementen aus Holz	2009	28	36.898	9.088	80	3	111
Cluster Forst und Holz gesamt	2009	4.211	2.148.414	632.213	23.457	4.344	32.012

Jahr	Unternehmen	Umsatz (Tsd. Euro)	Bruttowertschöpfung (Tsd. Euro)	Sozial. Beschäft.	Geringfüg. Beschäft.	Gesamtbeschäftigte
2007	1.745	265.776	151.096	2.304	63	4.112
2007	1.642	174.261	97.100	1.645	0	3.287
2007	103	91.516	53.996	659	63	825
2007	124	855.126	173.526	2.258	103	2.485
2007	116	851.060	172.714	1.756	95	1.967
2007	8	4.066	813	502	8	518
2007	640	389.999	115.534	6.575	584	7.799
2007	188	124.683	37.121	3.827	246	4.261
2007	24	25.138	6.251	368	122	514
2007	267	137.515	40.227	1.577	113	1.957
2007	161	102.664	31.934	803	103	1.067
2007	1.311	304.634	110.269	4.631	553	6.495
2007	220	57.266	21.162	1.641	171	2.032
2007	1.091	247.368	89.107	2.905	369	4.365
2007	-	-	-	85	13	98
2007	-	-	-	-	-	-
2007	-	-	-	2.977	136	3.113
2007	-	-	-	-	-	-
2007	-	-	-	641	26	667
2007	-	-	-	2.336	110	2.446
2007	286	286.672	108.732	5.906	3.328	9.518
2007	84	51.862	19.271	1.984	2.904	4.962
2007	222	234.810	89.462	3.922	422	4.566
2007	52	60.419	8.519	251	17	320
2007	23	24.703	3.156	167	14	204
2007	29	35.715	5.363	84	3	116
2007	4.158	2.162.626	667.676	24.902	4.782	33.842

Jahr	Unternehmen	Umsatz (Tsd. Euro)	Bruttowertschöpfung (Tsd. Euro)	Sozial. Beschäft.	Geringfüg. Beschäft.	Gesamtbeschäftigte
2010	1.878	142.263	67.864	2.006	54	3.938
2010	1.878	142.263	67.864	1.226	0	3.104
2010	-	-	-	780	54	834
2010	120	254.924	47.280	1.983	76	2.179
2010	108	230.701	43.623	1.529	69	1.706
2010	12	24.223	3.657	454	7	473
2010	486	537.446	168.183	5.621	417	6.524
2010	267	297.845	96.705	3.217	197	3.681
2010	28	33.211	8.460	303	79	410
2010	191	206.390	63.017	1.789	97	2.077
2010	0	0	0	312	44	356
2010	1.418	301.520	141.281	4.921	493	6.832
2010	286	-	24.825	1.103	98	1.487
2010	1.100	294.999	114.665	3.574	383	5.057
2010	-	-	-	-	-	-
2010	32	6.521	1.791	244	12	288
2010	31	126.962	36.354	2.902	108	3.041
2010	-	-	-	-	-	-
2010	-	-	-	777	20	797
2010	31	126.962	36.354	2.125	88	2.244
2010	257	308.145	111.812	5.932	3.089	9.278
2010	86	121.195	52.141	1.787	2.658	4.531
2010	171	186.950	59.671	4.145	431	4.747
2010	51	68.726	8.424	239	20	310
2010	22	30.977	3.148	157	17	196
2010	29	37.749	5.275	82	3	114
2010	4.241	1.739.986	581.197	23.604	4.257	32.102

Jahr	Unternehmen	Umsatz (Tsd. Euro)	Bruttowertschöpfung (Tsd. Euro)	Sozial. Beschäft.	Geringfüg. Beschäft.	Gesamtbeschäftigte
2008	1.748	242.880	130.122	2.134	72	3.954
2008	1.642	148.702	73.698	1.414	0	3.056
2008	106	94.178	56.423	720	72	898
2008	125	675.174	114.652	2.250	107	2.482
2008	118	671.128	113.982	1.742	98	1.958
2008	7	4.046	670	508	9	524
2008	684	450.536	137.865	6.537	551	7.772
2008	219	198.157	59.840	3.926	221	4.366
2008	25	35.335	9.310	356	120	501
2008	268	150.301	45.984	1.513	111	1.892
2008	172	66.743	22.731	742	99	1.013
2008	1.363	312.674	110.377	4.676	498	6.537
2008	228	54.651	18.718	1.552	127	1.907
2008	1.067	249.696	88.567	3.005	342	4.414
2008	68	8.327	3.091	119	29	216
2008	-	-	-	-	-	-
2008	56	582.058	124.473	3.058	143	3.257
2008	-	-	-	-	-	-
2008	16	387.885	71.915	636	27	679
2008	40	194.173	52.558	2.422	116	2.578
2008	265	258.216	93.657	6.053	3.175	

Thüringen	Jahr	Unternehmen	Umsatz (Tsd. Euro)	Bruttowertschöpfung (Tsd. Euro)	Sozial. Beschäft.	Geringfüg. Beschäft.	Gesamtbeschäftigte
Forstwirtschaft	2012	2.019	234.933	128.971	1.883	62	3.964
Forstwirtschaft (WGR)	2012	1.878	192.291	104.426	1.168	0	3.046
Forstwirtschaftl. Dienstleistungen	2012	141	42.642	24.545	715	62	918
Holz bearbeitendes Gewerbe	2012	121	226.744	31.990	1.652	67	1.840
Sägeindustrie	2012	105	195.553	27.093	1.298	63	1.466
Holzwerkstoffindustrie	2012	16	31.191	4.896	354	4	374
Holz verarbeitendes Gewerbe	2012	591	755.993	225.347	5.856	401	6.848
Möbelindustrie	2012	283	322.350	99.536	3.146	189	3.618
Holzpackmittelindustrie	2012	28	34.861	10.517	319	91	438
Industrielles Holzbaugesen	2012	193	354.233	106.868	2.057	82	2.332
Sonstige Holzverarbeitung	2012	87	44.548	8.426	334	39	460
Holz im Baugewerbe	2012	1.490	371.786	139.937	5.107	541	7.138
Zimmerer	2012	321	74.331	27.352	1.143	92	1.556
Bautischlerei u. -schlosserei	2012	1.120	286.535	109.958	3.721	434	5.275
Parkettlegerei (bis 2008)	2012	0	0	0	0	0	0
Holzfertigbau (ab 2009)	2012	49	10.920	2.627	243	15	307
Papiergewerbe	2012	31	124.327	33.436	3.115	90	3.236
Holz- und Zellstofferzeugung	2012	-	-	0	*	*	0
Papierherstellung	2012	*	*	0	868	17	885
Papierverarbeitung	2012	31	124.327	33.436	2.247	73	2.351
Verlags- und Druckereigewerbe	2012	312	394.685	141.948	5.666	3.031	9.009
Verlagsgewerbe	2012	81	118.215	46.937	1.593	2.673	4.347
Druckgewerbe	2012	231	276.470	95.011	4.073	358	4.662
Holzhandel	2012	22	24.878	2.655	161	15	198
Holzhandel mit Roh- und Schnittholz	2012	22	24.878	2.655	161	15	198
Großhandel mit sonstigen Holzhalbwaren sowie Bauelementen aus Holz	2012	*	*	0	*	*	0
Cluster Forst und Holz gesamt	2012	4.586	2.133.346	704.283	23.440	4.207	32.233

Jahr	Unternehmen	Umsatz (Tsd. Euro)	Bruttowertschöpfung (Tsd. Euro)	Sozial. Beschäft.	Geringfüg. Beschäft.	Gesamtbeschäftigte
2013	2.032	238.899	125.880	1.814	57	3.903
2013	1.878	193.681	99.837	1.118	0	2.996
2013	154	45.218	26.043	696	57	907
2013	116	240.175	37.592	1.594	73	1.783
2013	102	204.927	32.669	1.250	65	1.417
2013	14	35.248	4.923	344	8	366
2013	594	729.652	217.862	5.408	405	6.407
2013	281	314.476	98.348	2.646	172	3.099
2013	28	33.493	9.330	310	97	435
2013	194	335.374	100.616	2.123	97	2.414
2013	91	46.309	9.567	329	39	459
2013	1.460	396.425	151.967	5.107	541	7.108
2013	324	78.081	28.484	1.188	105	1.617
2013	1.086	288.148	115.921	3.690	417	5.193
2013	0	0	0	0	0	0
2013	50	30.197	7.562	229	19	298
2013	24	98.427	26.387	3.177	96	3.297
2013	*	*	0	*	*	0
2013	*	*	0	892	18	910
2013	24	98.427	26.387	2.285	78	2.387
2013	308	375.892	135.793	5.520	3.301	9.129
2013	83	107.547	42.631	1.741	2.946	4.770
2013	225	268.345	93.162	3.779	355	4.359
2013	47	64.608	8.917	347	21	415
2013	23	23.539	3.256	225	17	265
2013	24	41.068	5.661	122	4	150
2013	4.581	2.144.078	704.399	22.967	4.494	32.042

Jahr	Unternehmen	Umsatz (Tsd. Euro)	Bruttowertschöpfung (Tsd. Euro)	Sozial. Beschäft.	Geringfüg. Beschäft.	Gesamtbeschäftigte
2014	2.040	248.169	133.178	1.565	62	3.667
2014	1.878	201.642	106.382	932	0	2.810
2014	162	46.527	26.796	633	62	857
2014	115	331.060	50.431	1.599	80	1.794
2014	102	294.128	45.130	1.260	72	1.434
2014	13	36.932	5.302	339	8	360
2014	588	694.756	209.039	5.284	383	6.255
2014	274	302.766	95.471	2.540	179	2.993
2014	32	37.260	9.613	287	76	395
2014	197	305.749	94.258	2.150	93	2.440
2014	85	48.981	9.697	307	35	427
2014	1.479	520.968	181.603	5.236	556	7.271
2014	332	77.368	30.182	1.186	119	1.637
2014	1.092	292.901	112.056	3.825	423	5.340
2014	0	0	0	0	0	0
2014	55	150.698	39.365	225	14	294
2014	20	99.203	27.579	3.018	83	3.121
2014	*	*	0	*	*	0
2014	*	*	0	1.040	14	1.054
2014	20	99.203	27.579	1.978	69	2.067
2014	290	385.866	138.544	5.256	3.282	8.828
2014	83	107.486	44.608	1.751	2.930	4.764
2014	207	278.380	93.936	3.505	352	4.064
2014	51	64.962	8.637	232	14	297
2014	24	22.191	2.463	232	14	270
2014	27	42.772	6.174	*	*	27
2014	4.583	2.344.984	749.011	22.190	4.460	31.233

Bibliografische Information:
Die Deutsche Nationalbibliothek verzeichnet diese Publikationen in der Deutschen Nationalbibliografie; detaillierte bibliografische Daten sind im Internet unter www.dnb.de abrufbar.

Bibliographic information:
The Deutsche Nationalbibliothek (German National Library) lists this publication in the German National Bibliography; detailed bibliographic data is available on the Internet at www.dnb.de

Bereits in dieser Reihe erschienene Bände finden Sie im Internet unter www.thuenen.de

Volumes already published in this series are available on the Internet at www.ti.bund.de

Zitationsvorschlag – Suggested source citation:
Becher G (2016) Clusterstatistik Forst und Holz: Tabellen für das Bundesgebiet und die Länder 2000 bis 2014. Braunschweig: Johann Heinrich von Thünen-Institut, 85 p, Thünen Working Paper 67
DOI:10.3220/WP1479976770000

Die Verantwortung für die Inhalte liegt bei den jeweiligen Verfassern bzw. Verfasserinnen.

The respective authors are responsible for the content of this publication.



Thünen Working Paper 67

Herausgeber/Redaktionsanschrift – *Editor/address*

Johann Heinrich von Thünen-Institut
Bundesallee 50
38116 Braunschweig
Germany

thuenen-working-paper@thuenen.de
www.thuenen.de

DOI:10.3220/WP1443683579000
urn:nbn:de:gbv:253-201611-dn057654-4