

Beise, Marian et al.

Research Report

Zur technologischen Leistungsfähigkeit Deutschlands: Zusammenfassender Endbericht 1998

ZEW Gutachten/Forschungsberichte

Provided in Cooperation with:

ZEW - Leibniz Centre for European Economic Research

Suggested Citation: Beise, Marian et al. (1999) : Zur technologischen Leistungsfähigkeit Deutschlands: Zusammenfassender Endbericht 1998, ZEW Gutachten/Forschungsberichte, Zentrum für Europäische Wirtschaftsforschung (ZEW), Mannheim

This Version is available at:

<https://hdl.handle.net/10419/110473>

Standard-Nutzungsbedingungen:

Die Dokumente auf EconStor dürfen zu eigenen wissenschaftlichen Zwecken und zum Privatgebrauch gespeichert und kopiert werden.

Sie dürfen die Dokumente nicht für öffentliche oder kommerzielle Zwecke vervielfältigen, öffentlich ausstellen, öffentlich zugänglich machen, vertreiben oder anderweitig nutzen.

Sofern die Verfasser die Dokumente unter Open-Content-Lizenzen (insbesondere CC-Lizenzen) zur Verfügung gestellt haben sollten, gelten abweichend von diesen Nutzungsbedingungen die in der dort genannten Lizenz gewährten Nutzungsrechte.

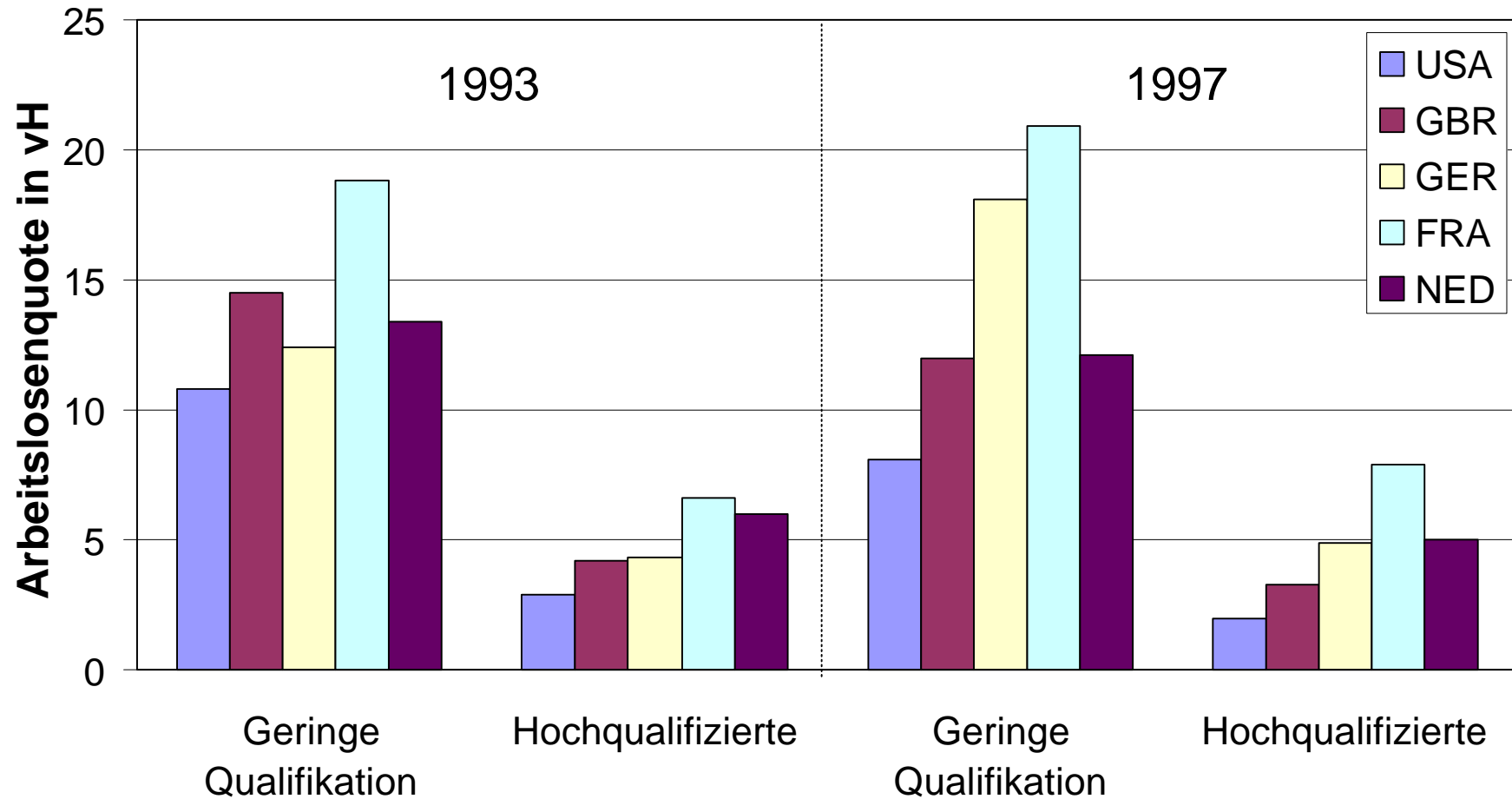
Terms of use:

Documents in EconStor may be saved and copied for your personal and scholarly purposes.

You are not to copy documents for public or commercial purposes, to exhibit the documents publicly, to make them publicly available on the internet, or to distribute or otherwise use the documents in public.

If the documents have been made available under an Open Content Licence (especially Creative Commons Licences), you may exercise further usage rights as specified in the indicated licence.

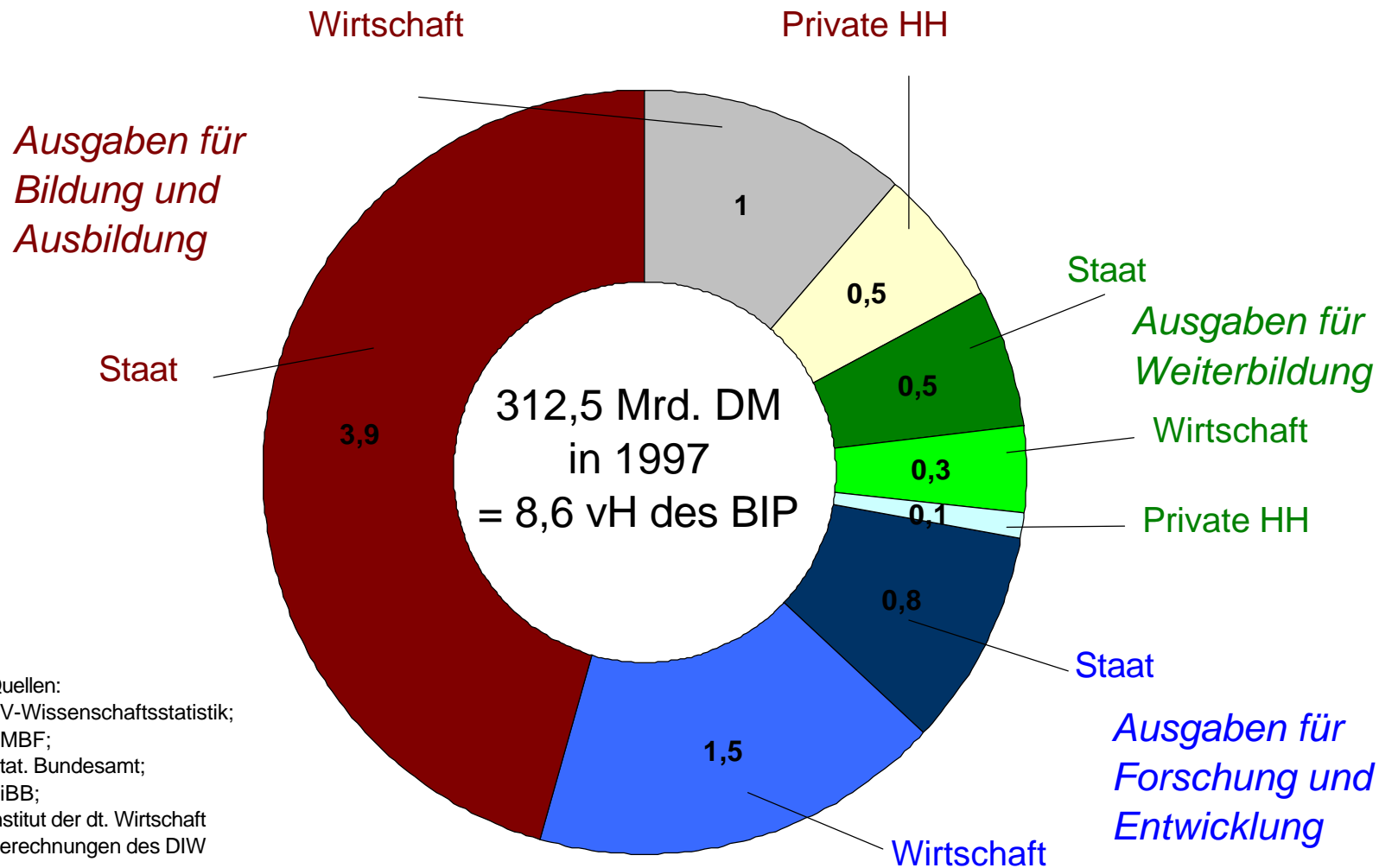
Qualifikation und Arbeitslosigkeit im internationalen Vergleich 1993 und 1997



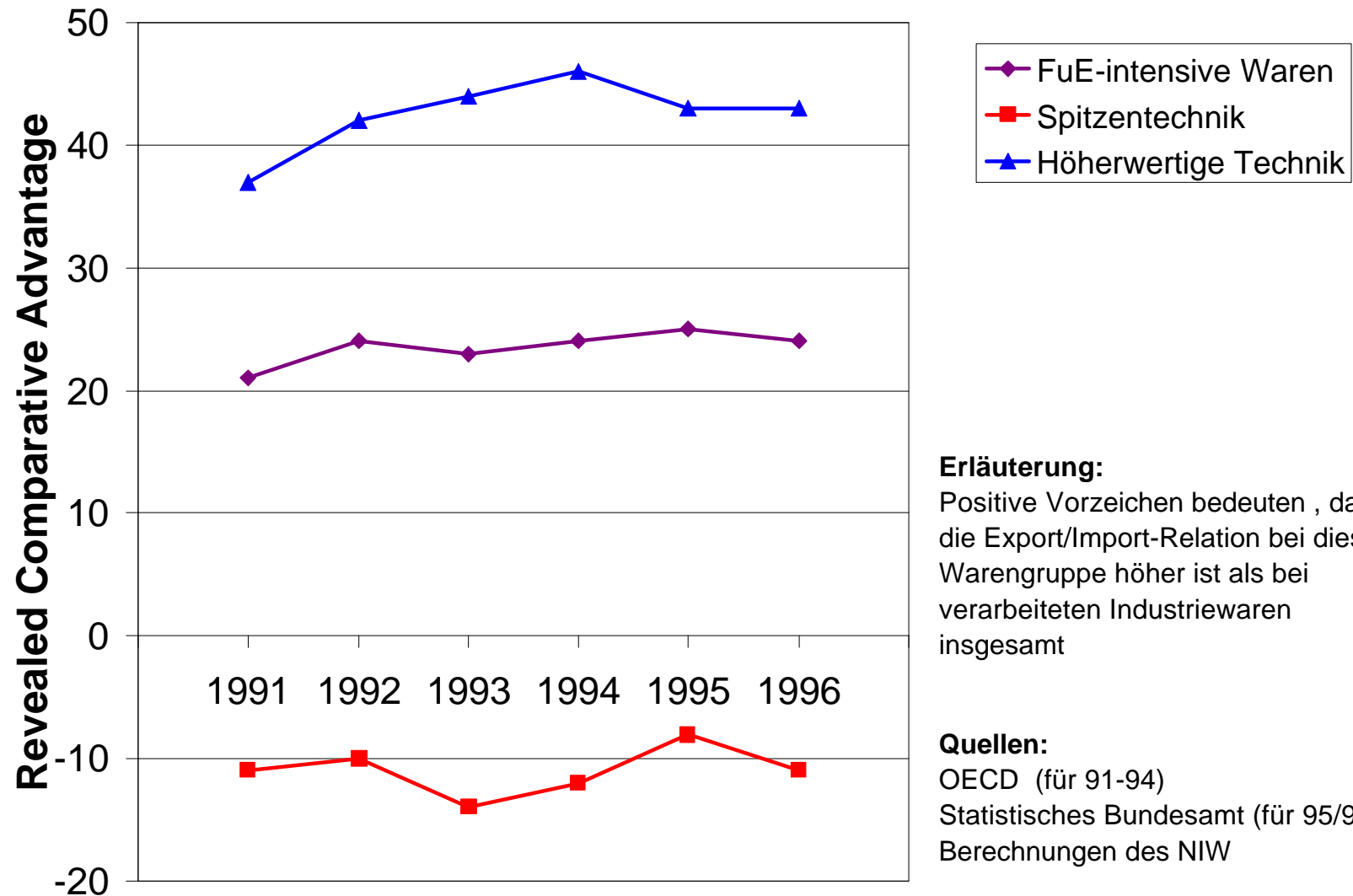
Quellen: USA - Bureau of Labour Statistics; GBR - Educational Training Statistics for the UK;
GER: Stat. Bundesamt (alte Länder); FRA: Le marche du travail; NED: Statistical Yearbook of the Netherlands

Investitionen in die Wissensbasis 1997

- Anteile am Bruttoinlandsprodukt-



Spezialisierung Deutschlands bei FuE-intensiven Waren 1991-1996



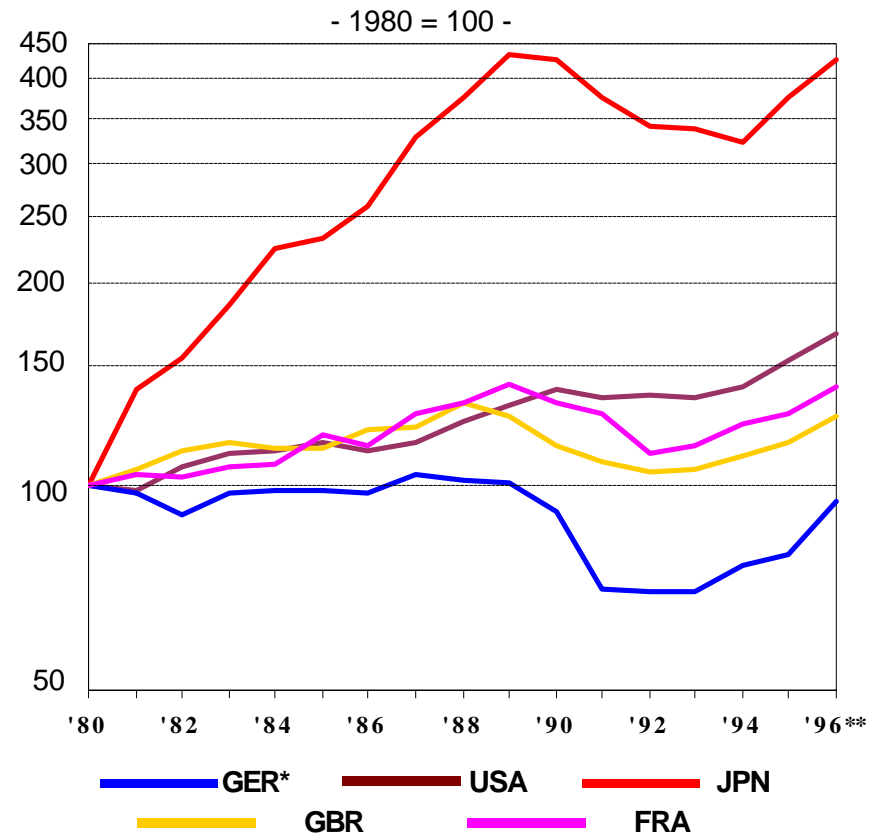
Erläuterung:

Positive Vorzeichen bedeuten, daß die Export/Import-Relation bei dieser Warengruppe höher ist als bei verarbeiteten Industriewaren insgesamt

Quellen:

OECD (für 91-94)
Statistisches Bundesamt (für 95/96)
Berechnungen des NIW

Triadepatente der großen Industrieländer 1980-1996

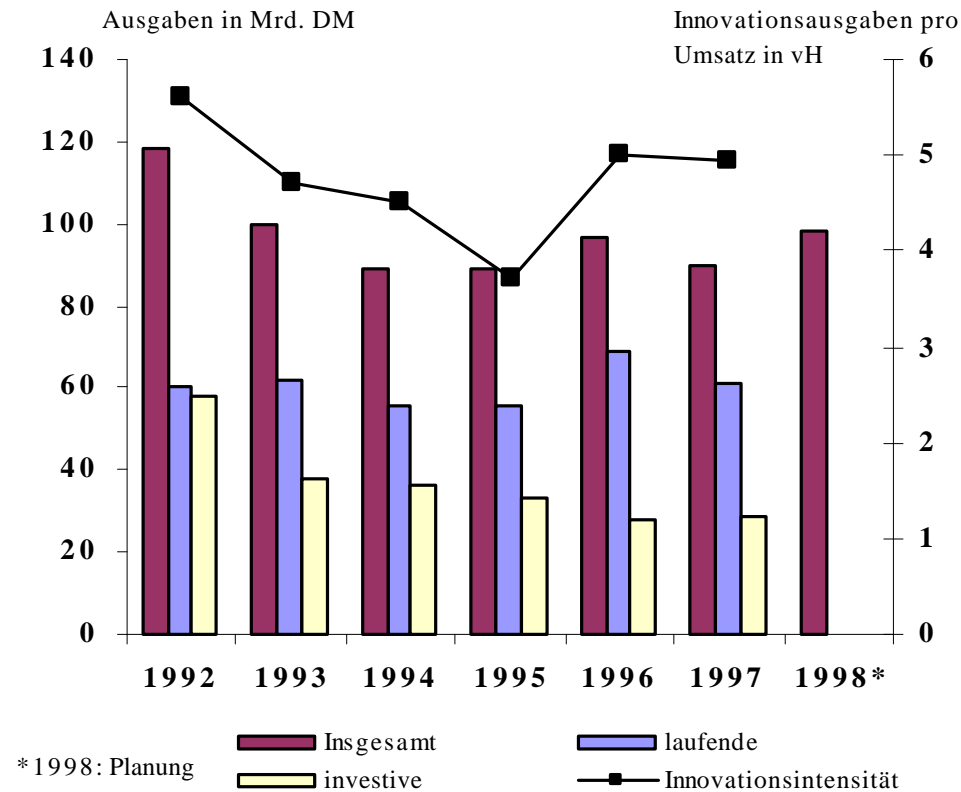


*) Bis 1990 früheres Bundesgebiet.

**) Zahlen für 1995 und 1996 sind hochgerechnet.

Quelle: EP AT, INP ADOC. - Berechnungen des FhG-ISI

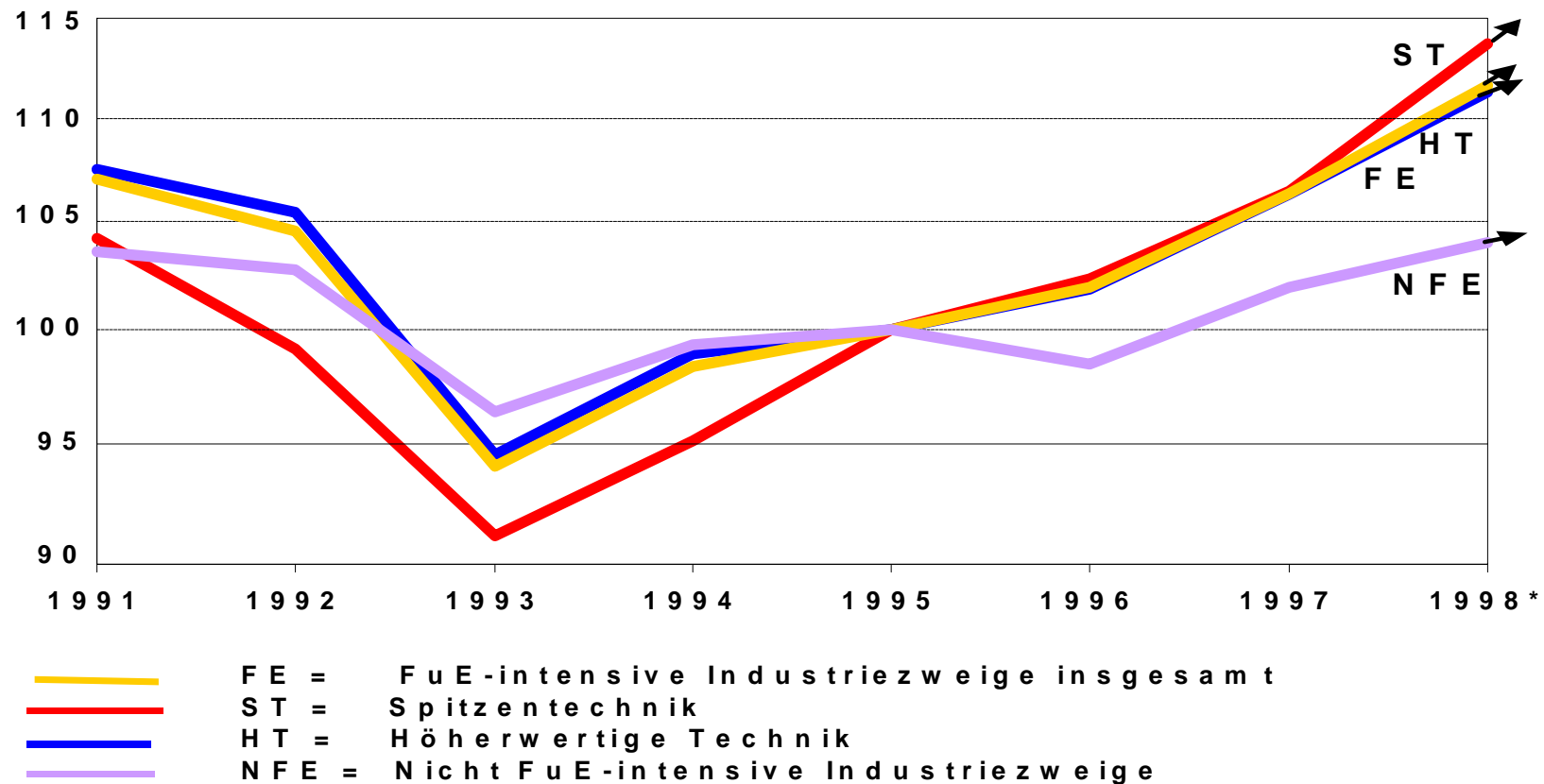
Innovationsausgaben der Industrie 1992-1998



Quelle: ZEW Mannheimer Innovationspanel.

Entwicklung der Nettoproduktion in FuE-intensiven Industrie-zweigen in Deutschland 1991-1998

- fachliche Unternehmensteile, 1995 = 100 -

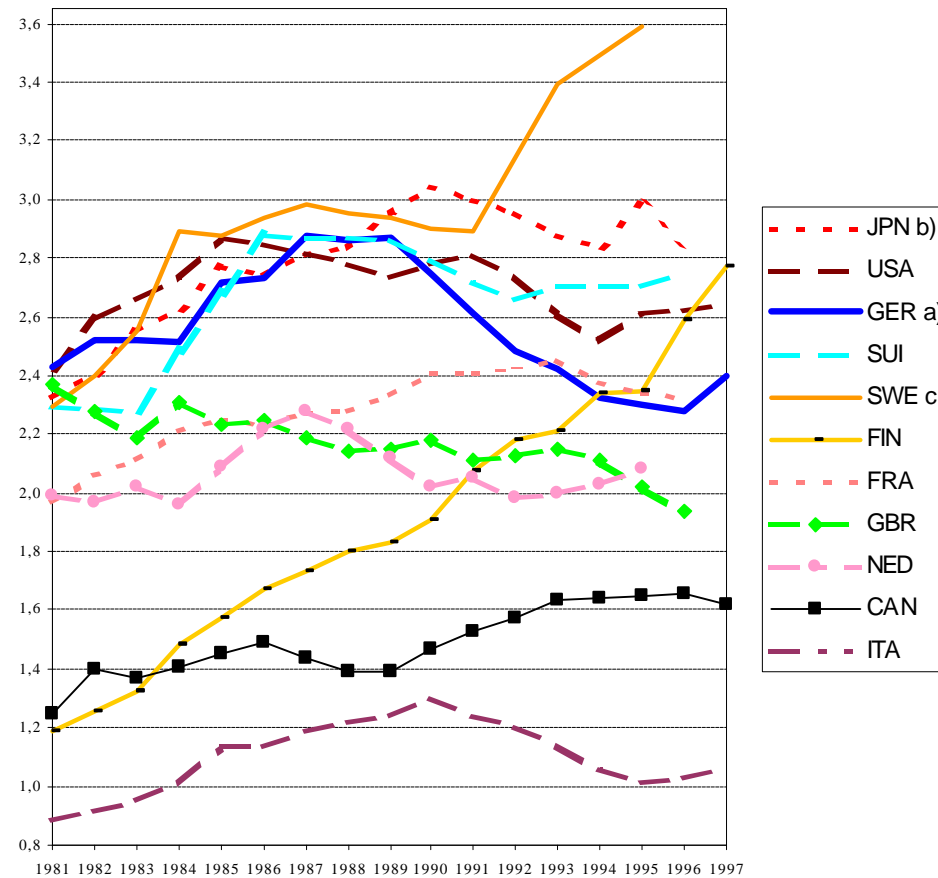


*) Grobe Schätzung.

Quelle: Statistisches Bundesamt: Statistik des Prod. Gewerbes. - Berechnungen und Schätzungen des NIW.

FuE-Intensität in ausgewählten OECD-Ländern 1981-1997*

- Gesamte FuE-Ausgaben in vH des Bruttoinlandsproduktes -

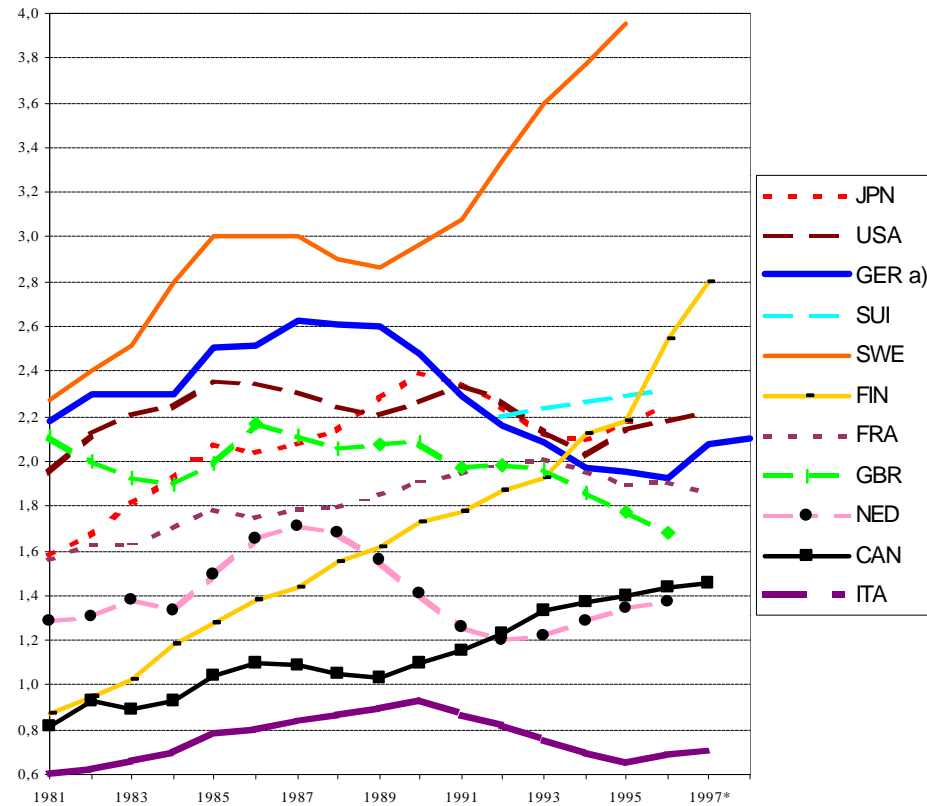


*) Daten zum Teil geschätzt. a) Bis 1990: Früheres Bundesgebiet. b) FuE-Ausgaben in Japan bis 1995 leicht überschätzt
c) Strukturbruch in der Erhebungsmethode 1993/1995.

Quelle: OECD: Main Science And Technology Indicators. - Berechnungen und Schätzungen des NIW. - Änderungen und Rückrechnungen des BMBF für Deutschland.

FuE-Intensität im Unternehmens-sektor in ausgewählten OECD-Ländern 1992-1998

- Bruttoinlandsaufwendungen für FuE in vH der Brutto wertschöpfung der Wirtschaft -

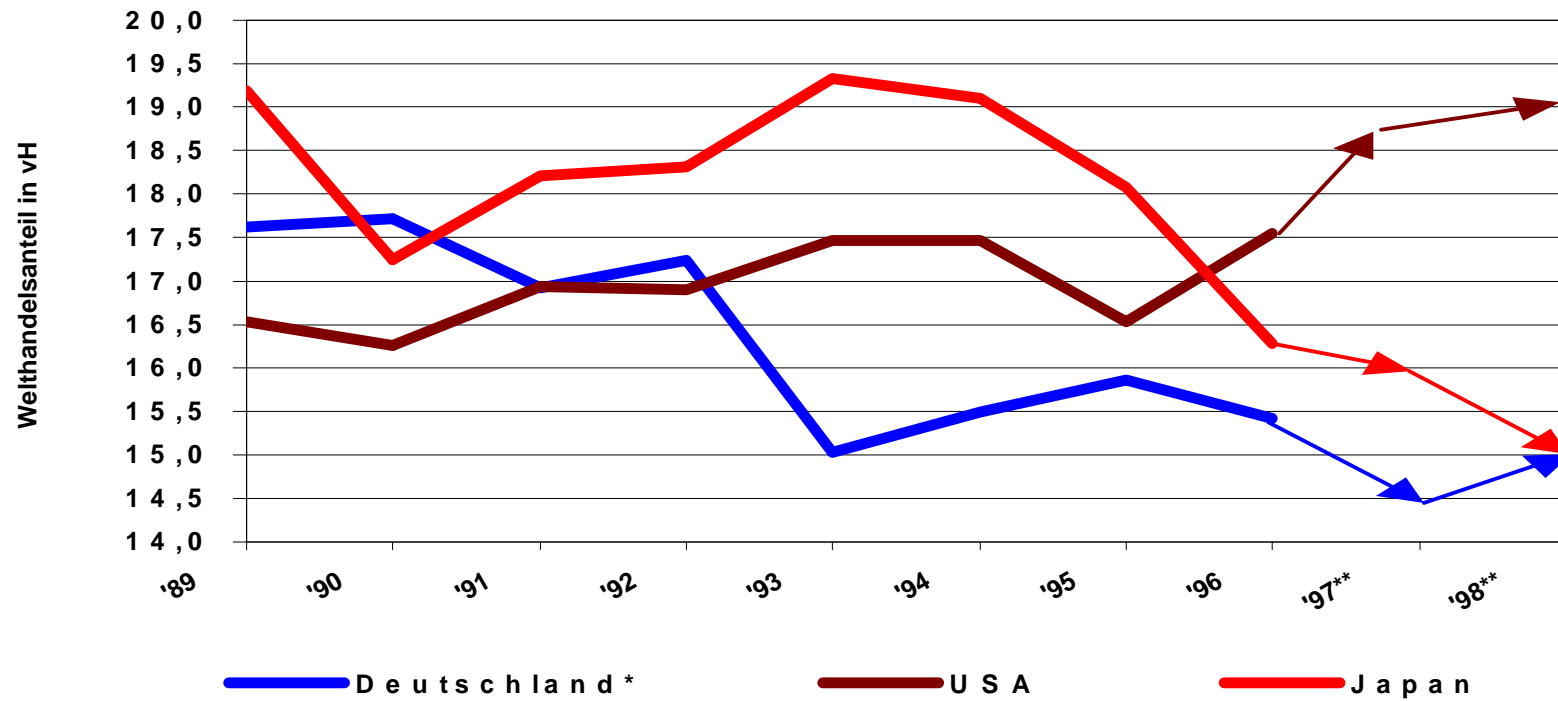


a) Bis 1990: Früheres Bundesgebiet.

*) Geschätzt.

Quelle: OECD: Main Science And Technology Indicators. - Berechnungen und Schätzungen des NIW.

Welthandelsanteile Deutschlands*, der USA und Japans bei FuE-intensiven Waren 1989-1997/98¹



1) Die Daten für 1989 bis 1994 wurden auf Basis von OECD-29 zurückgerechnet.

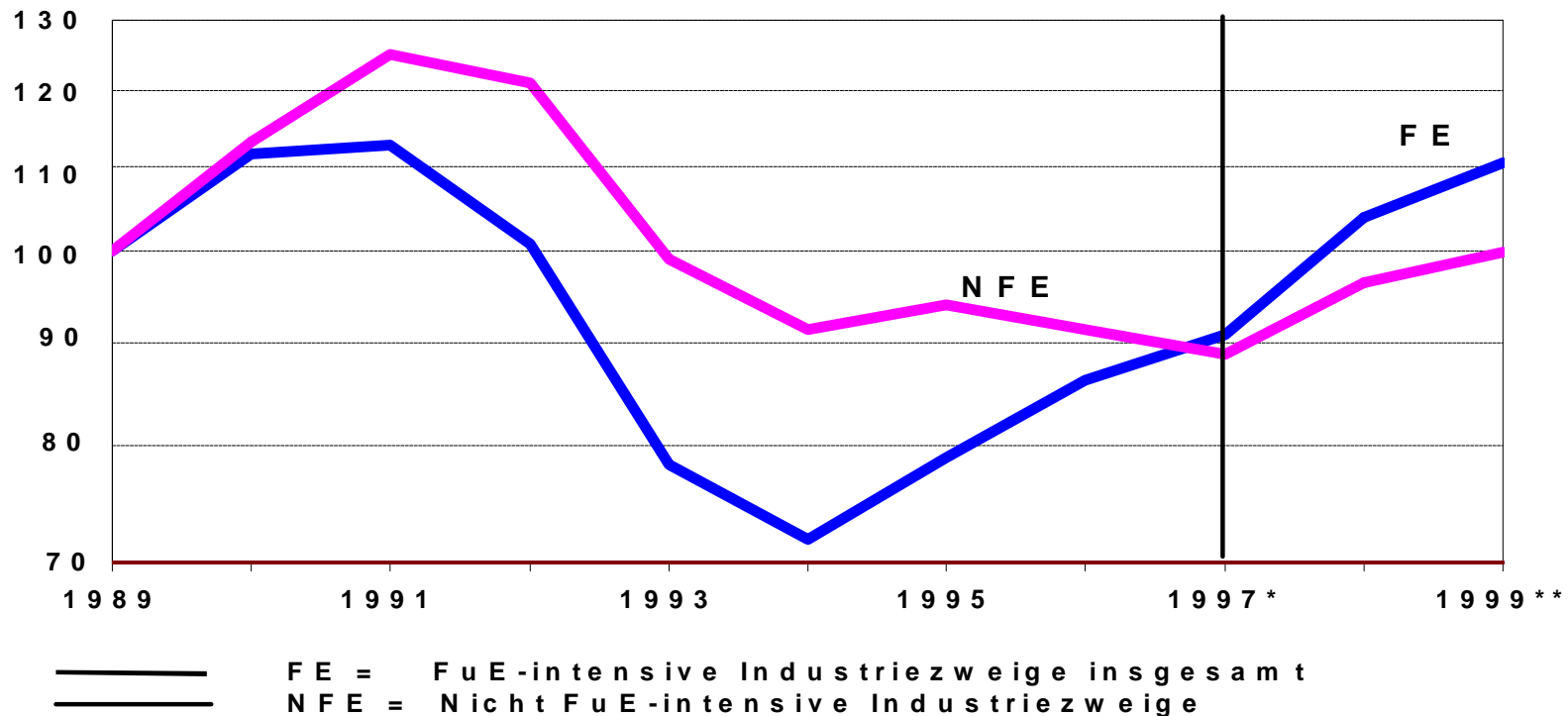
*) Ab 1991 Gesamtdeutschland, daher mit den Vorjahreswerten nur bedingt vergleichbar.

***) Grobe Schätzung.

Quellen: OECD: Foreign Trade By Commodities; 1989 bis 1995 unveröffentlichte Daten, 1995 CD-ROM. - Statistisches Bundesamt. - Berechnungen und Schätzungen des NIW.

Entwicklung der Bruttoanlage-investitionen in FuE-intensiven Industriezweigen 1989-1999

- früheres Bundesgebiet, 1989=100



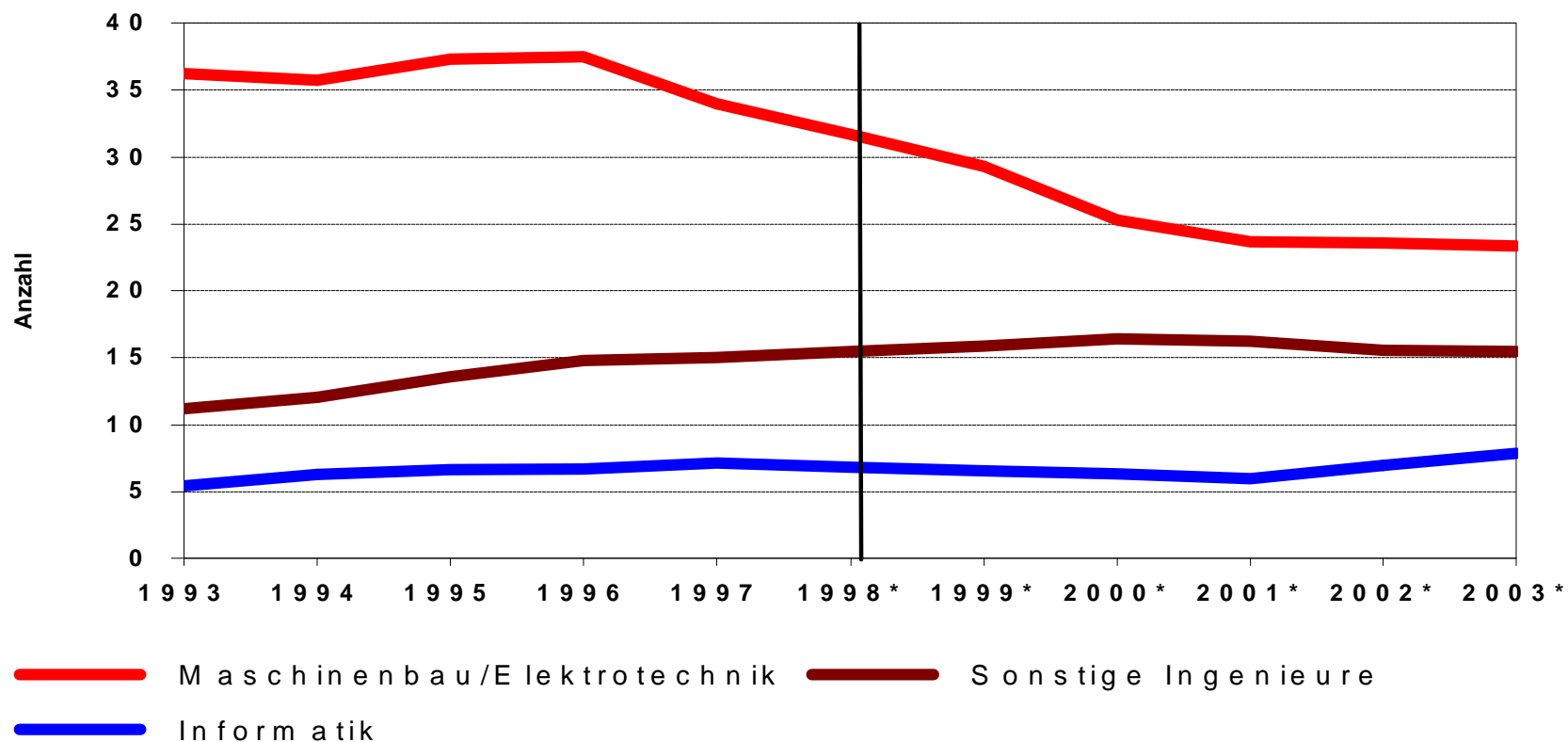
*) Schätzungen und

**) Vorläufige Planungen aufgrund des Ifo Investitionstests, Herbst 1998.

Quelle: Statistisches Bundesamt: Statistik des Prod. Gewerbes. - Ifo Investitionstest, Herbst 1998. -
Berechnungen und Schätzungen des NIW.

Entwicklung der Anzahl der Hochschulabsolventen in Deutschland 1992-2003*

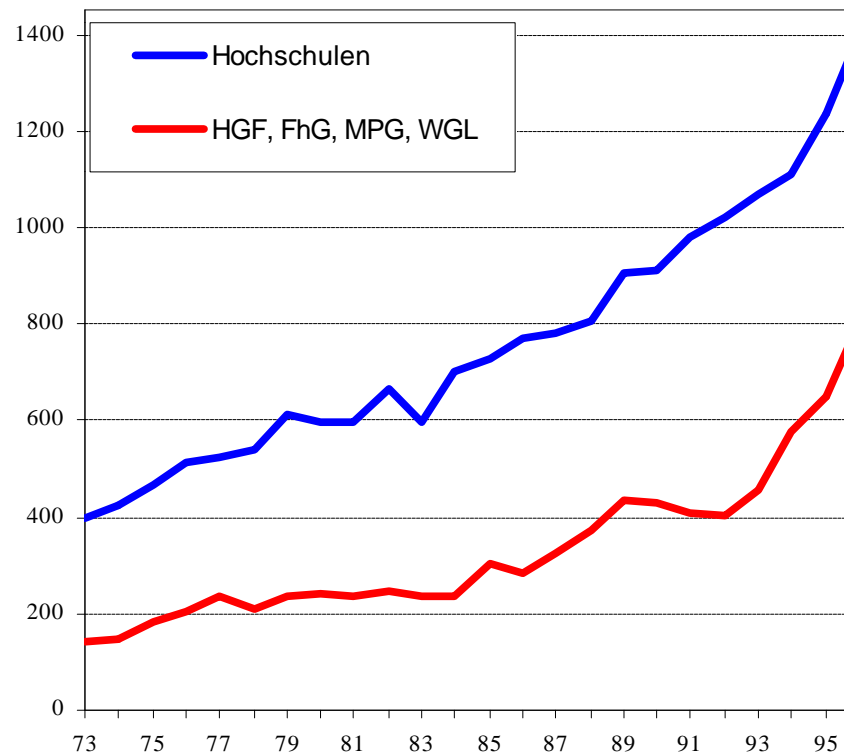
- in 1.000 -



*) Prognose.

Quelle: Statistisches Bundesamt. - Statistische Landesämter. - Berechnungen des ZEW.

Patentanmeldungen von Hochschulen und anderen öffentlichen FuE-Einrichtungen 1973-1996



HGF: Helmholtz-Gemeinschaft
FhG: Fraunhofer-Gesellschaft
MPG: Max-Planck-Gesellschaft
WGL: Leibniz-Gemeinschaft

Quelle: PATDPA. - Berechnungen des FhG-ISI.